

1.2 開業、廃業、継続事業所の状況

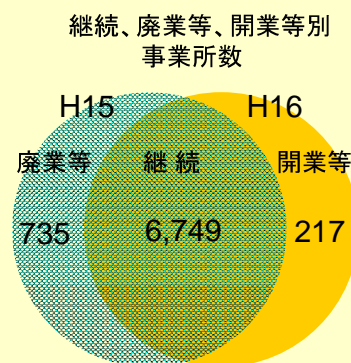
(1) 概況

ここでは事業所を、「新規開設、他の地域から転入または製造業以外から転業した事業所(以下「開業等」という。)」、「廃業、他の地域に転出または製造業以外への転業した事業所(以下「廃業等」という。)」、「平成15年、16年と継続して製造業を営んでいる事業所(以下「継続事業所」という。)」別にみていくこととする。

【事業所数】

平成16年調査における継続事業所は6,749事業所、廃業等は735事業所、開業等は217事業所であった。

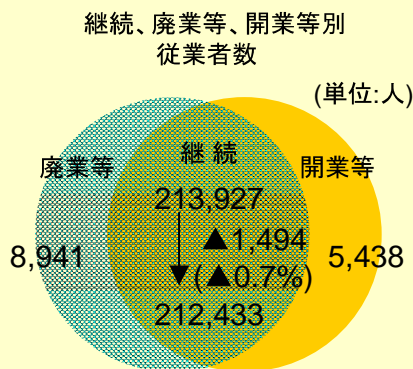
	事業所数			
	平成15年	平成16年	前回比(%)	増減数
合計	7,484	6,966	▲ 6.9	▲ 518
継続事業所	6,749	6,749	0.0	0
廃業等	735	-	-	-
開業等	-	217	-	-



【従業者数】

従業者数についてみると、継続事業所は212,433人(▲1494人減、前年比▲0.7%減)、廃業等は8,941人、開業等は5438人であった。

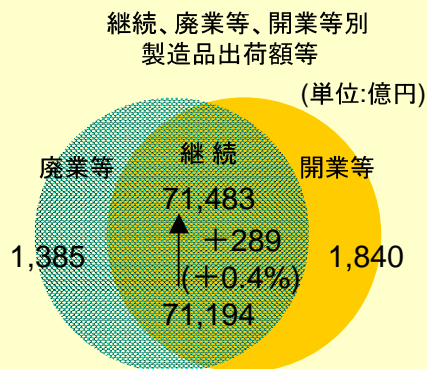
	従業者数(人)			
	平成15年	平成16年	前回比(%)	増減数
合計	222,868	217,871	▲ 2.2	▲ 4,997
継続事業所	213,927	212,433	▲ 0.7	▲ 1,494
廃業等	8,941	-	-	-
開業等	-	5,438	-	-



【製造品出荷額等】

製造品出荷額等についてみると、継続事業所は、7兆1483億円(289億円増、前年比0.4%増)、廃業等は1385億円、開業等は1840億円であった。

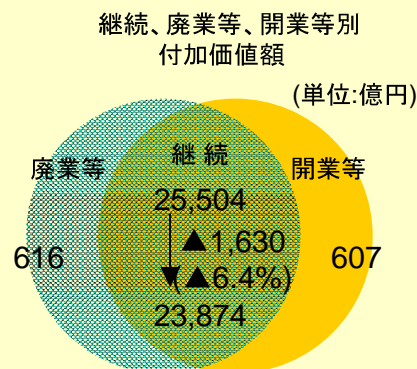
	製造品出荷額等(億円)			
	平成15年	平成16年	前回比(%)	増減額
合計	72,580	73,323	1.0	743
継続事業所	71,194	71,483	0.4	289
廃業等	1,385	-	-	-
開業等	-	1,840	-	-



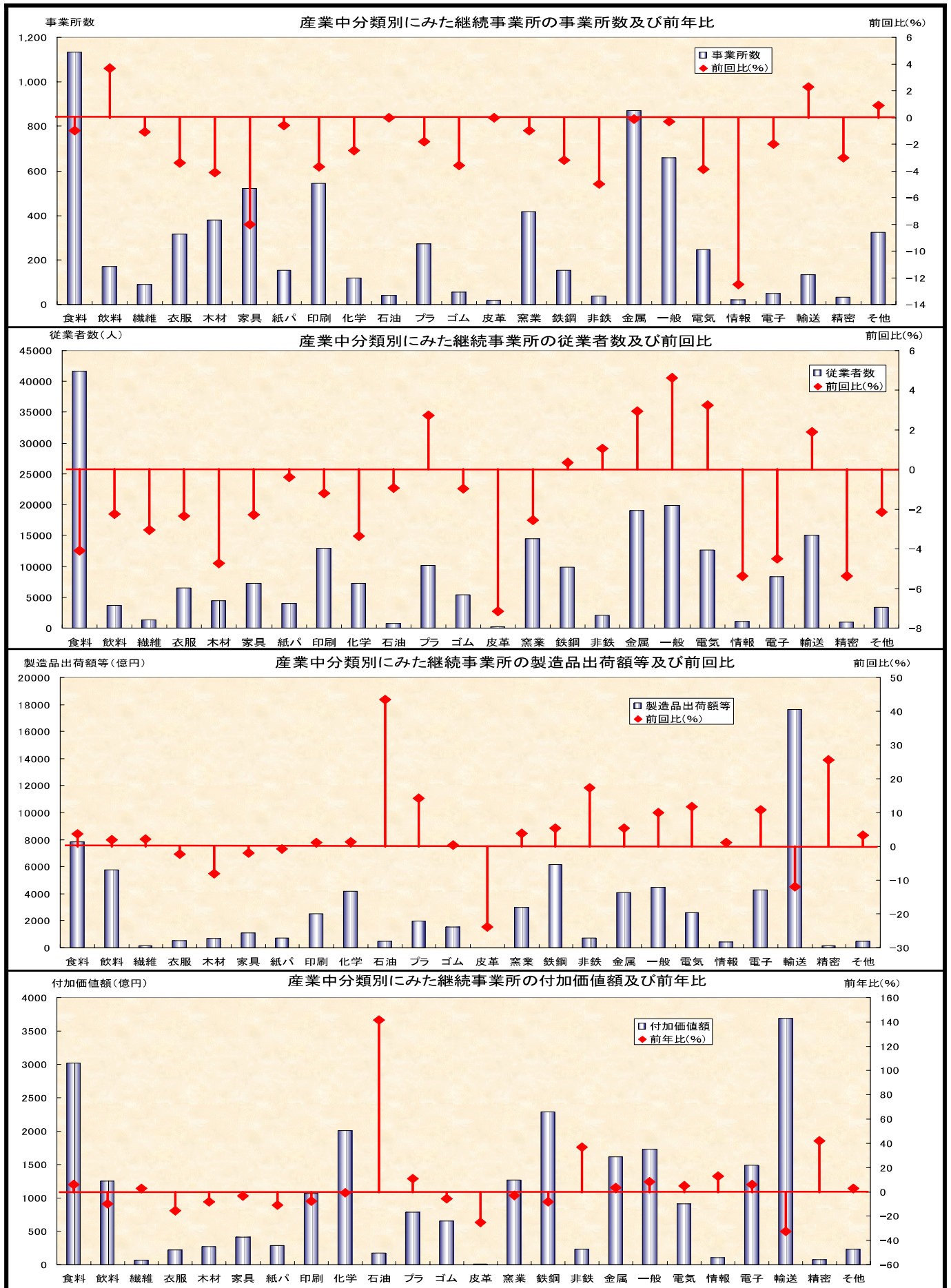
【付加価値額】

付加価値額についてみると、継続事業所は、2兆3874億円(1630億円増、前年比▲6.4%減)、廃業等は616億円、開業等は607億円であった。

	付加価値額(億円)			
	平成15年	平成16年	前回比(%)	増減額
合計	26,120	24,481	▲ 6.3	▲ 1,639
継続事業所	25,504	23,874	▲ 6.4	▲ 1,630
廃業等	616	-	-	-
開業等	-	607	-	-

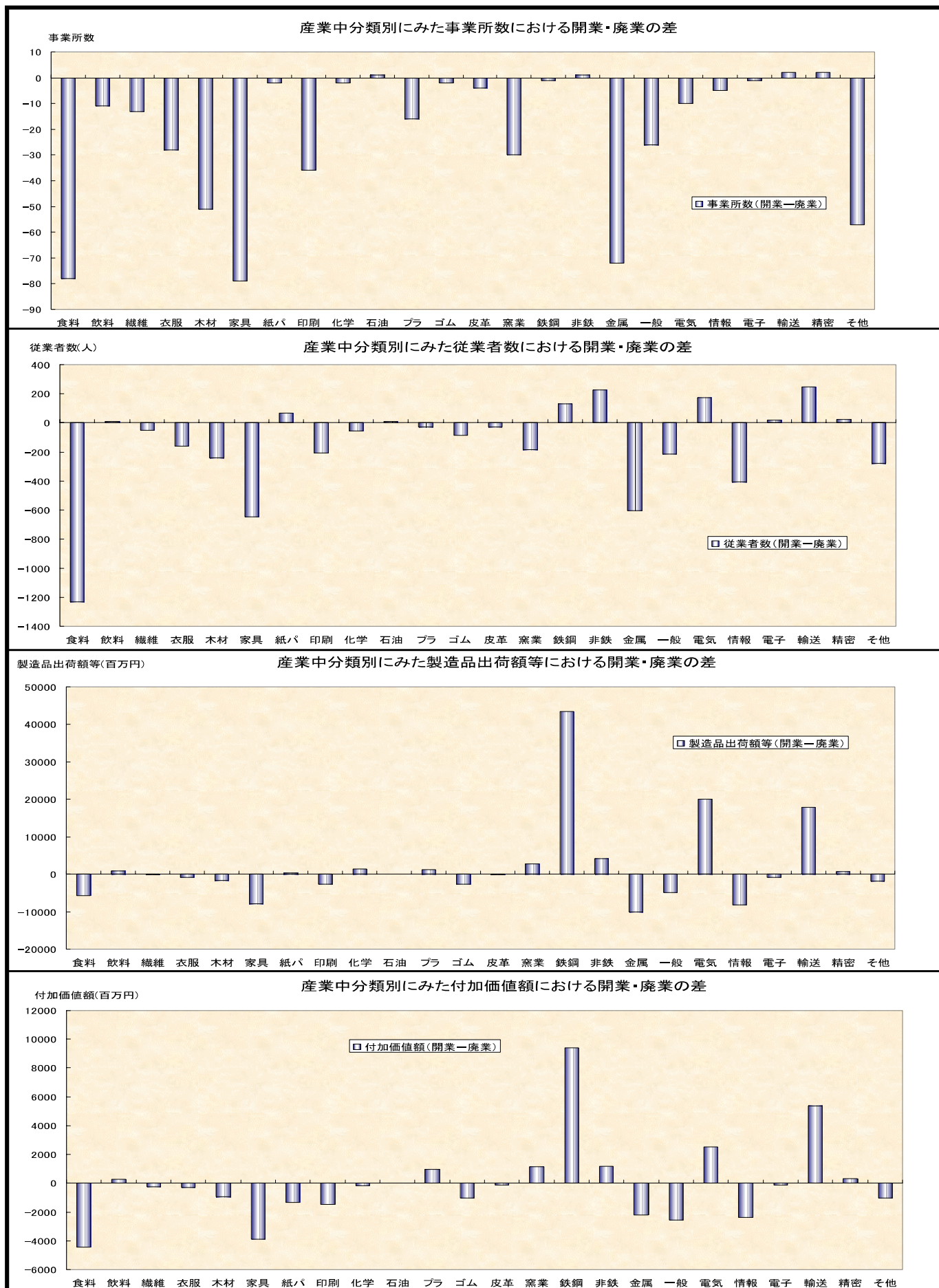


(2) 継続事業所の産業別前年比

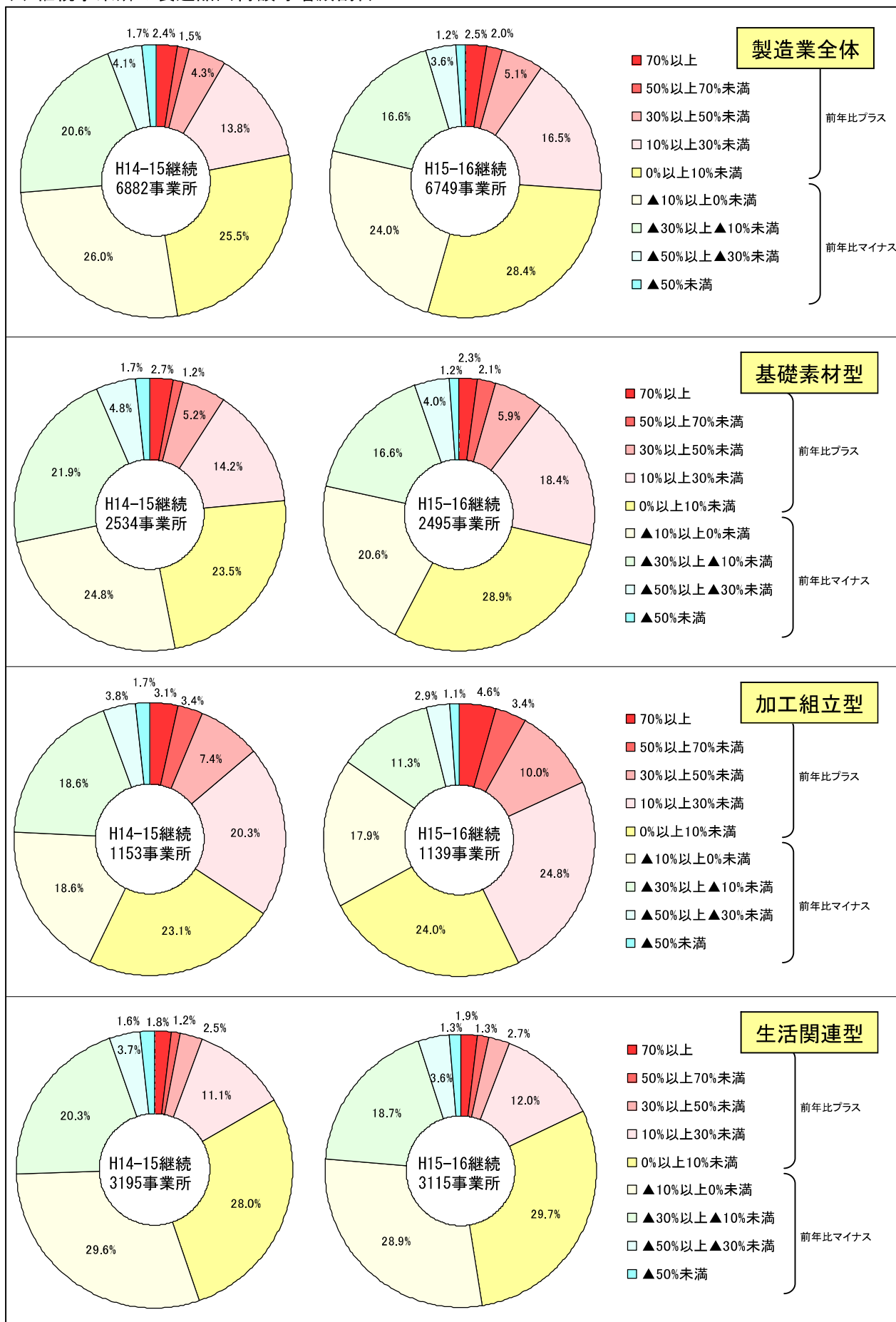


12 開業、廃業、継続事業所の状況

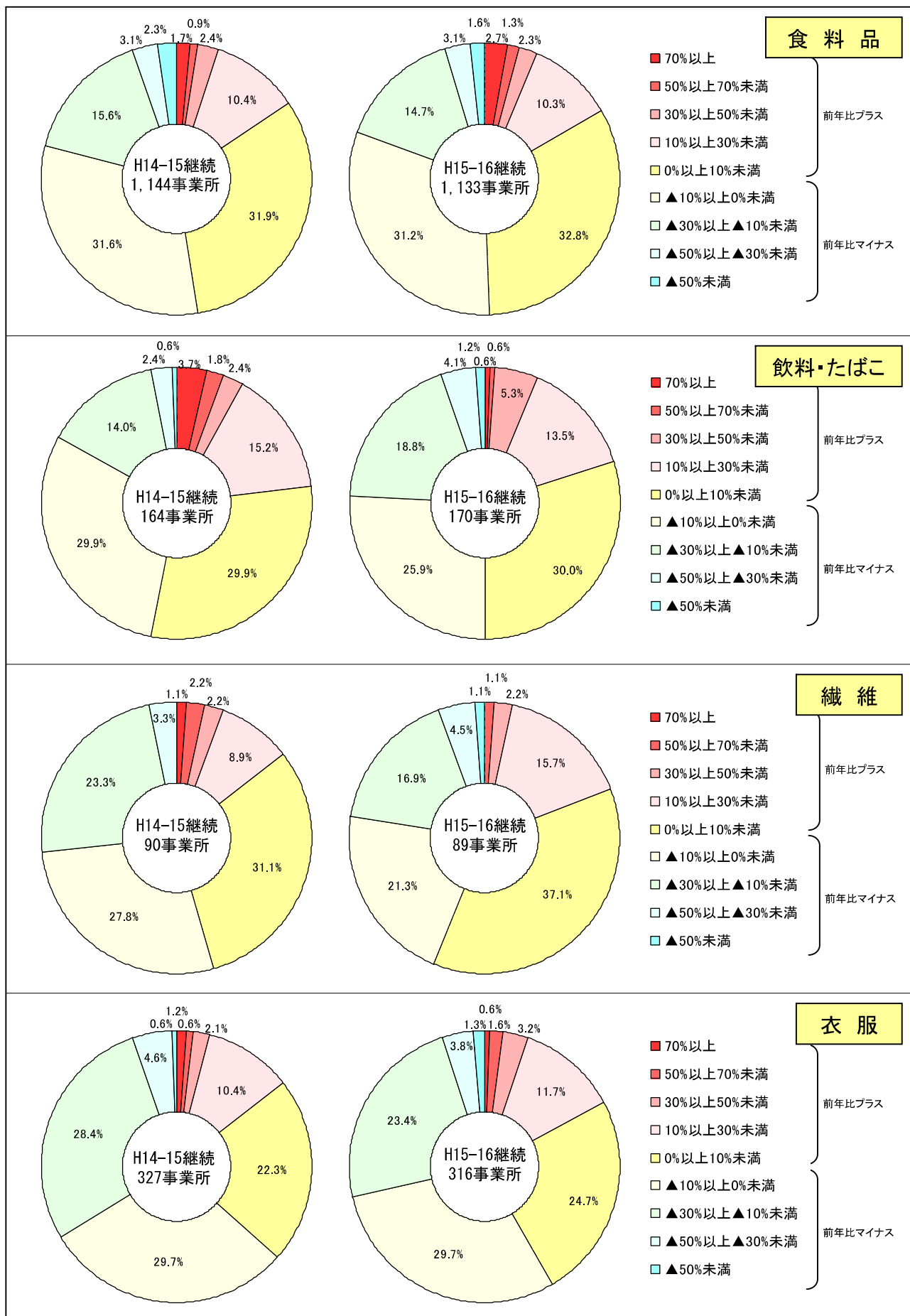
(3) 産業別にみた開業等・廃業等の差

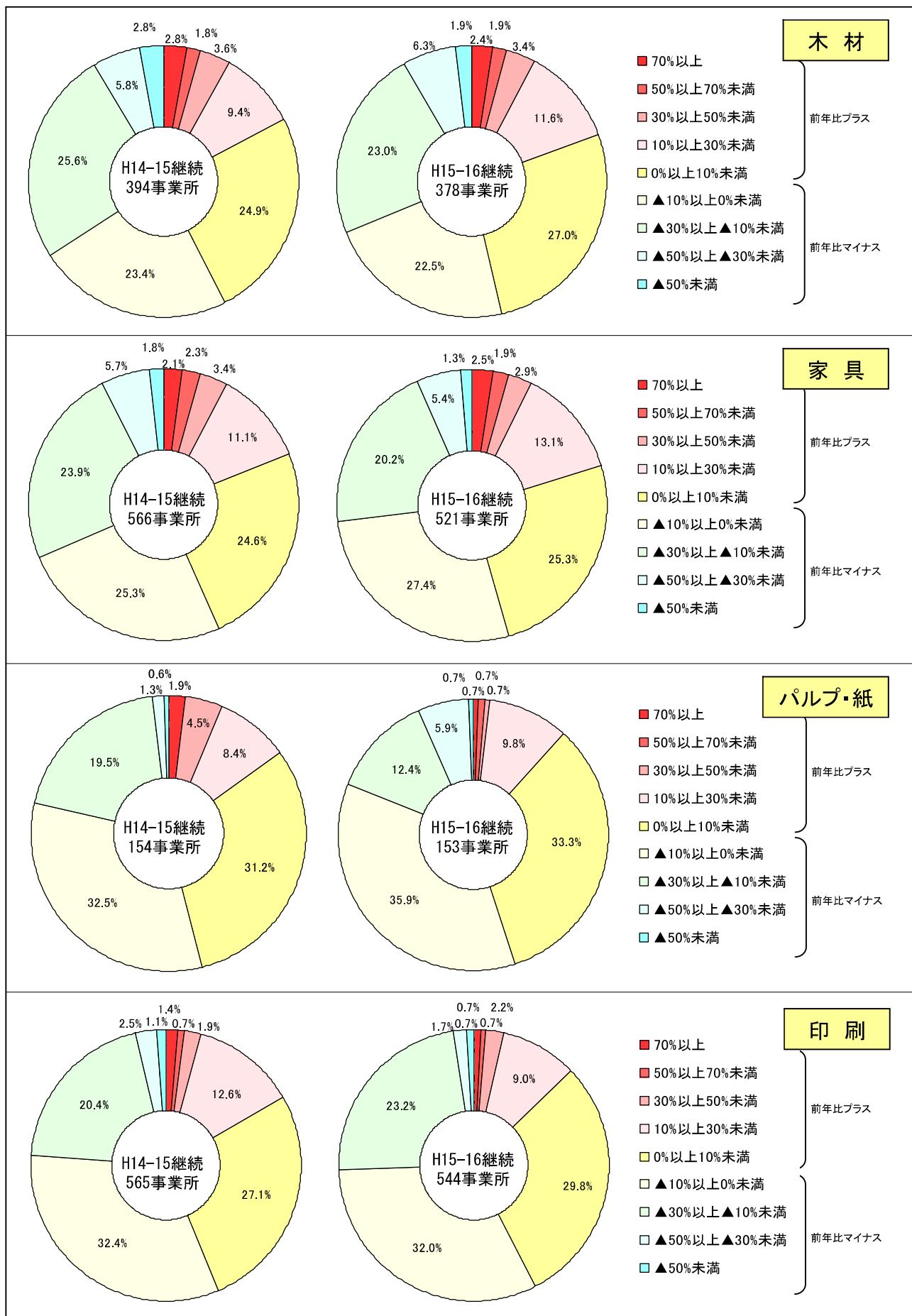


(4) 継続事業所の製造品出荷額等増減割合

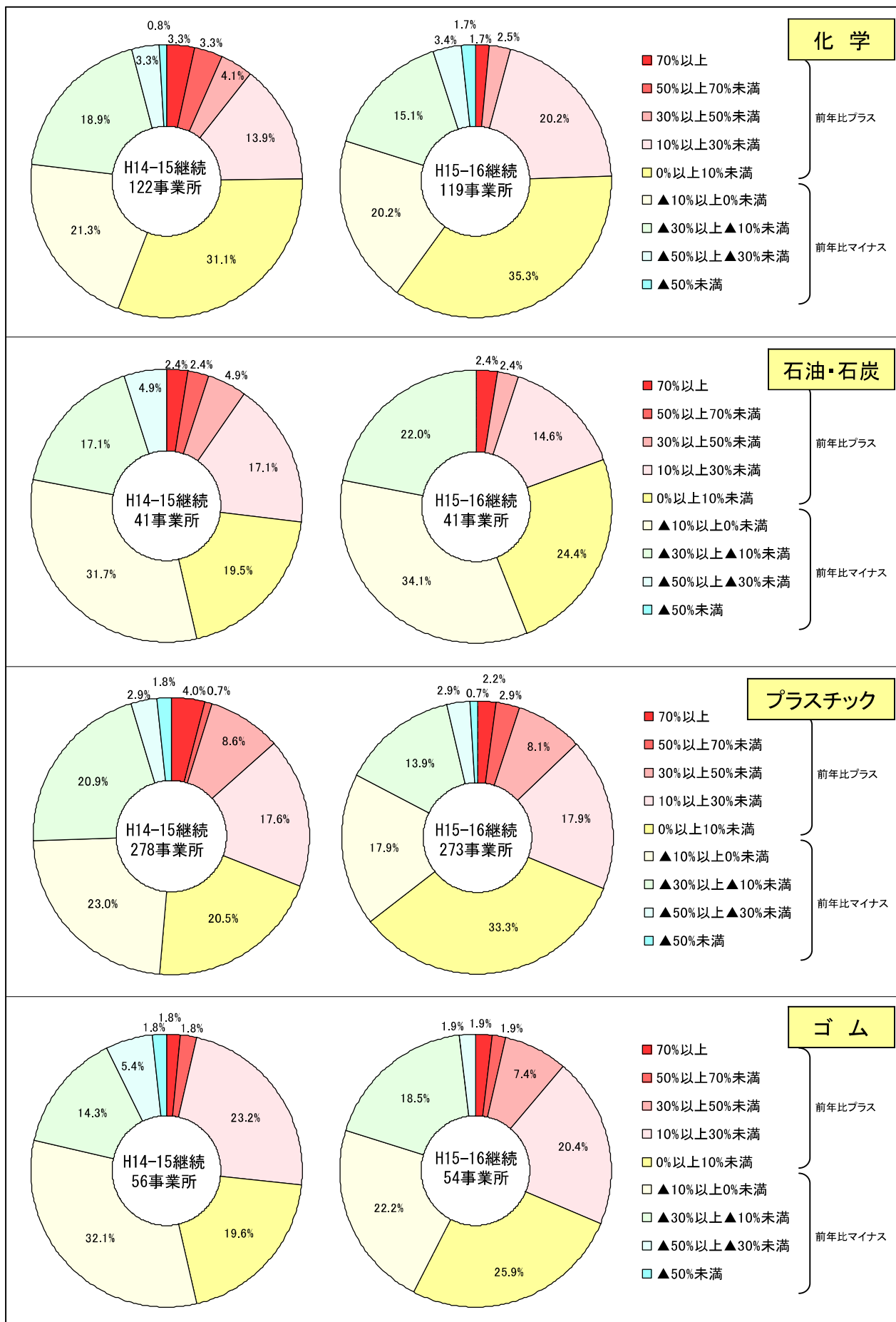


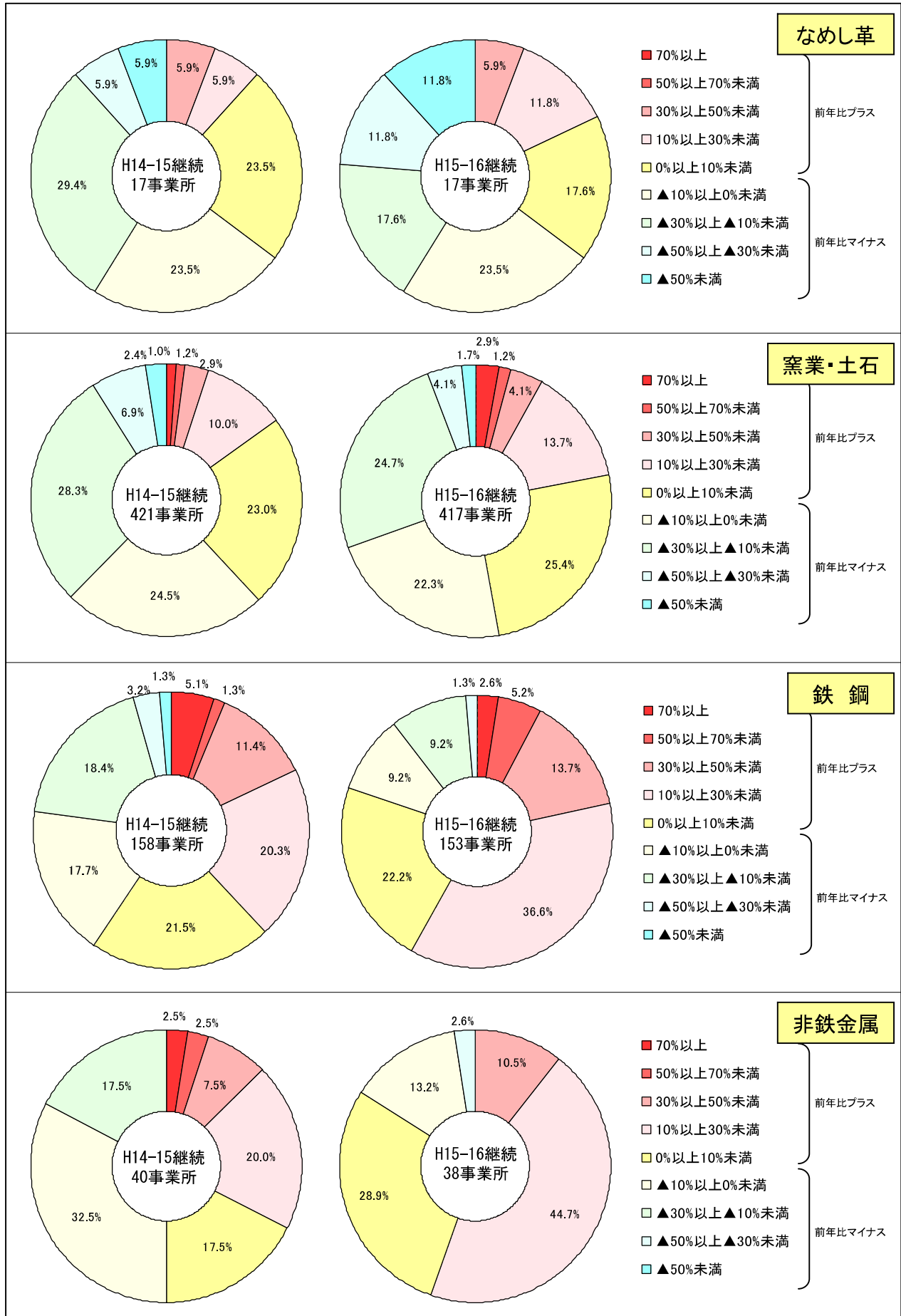
12 開業、廃業、継続事業所の状況



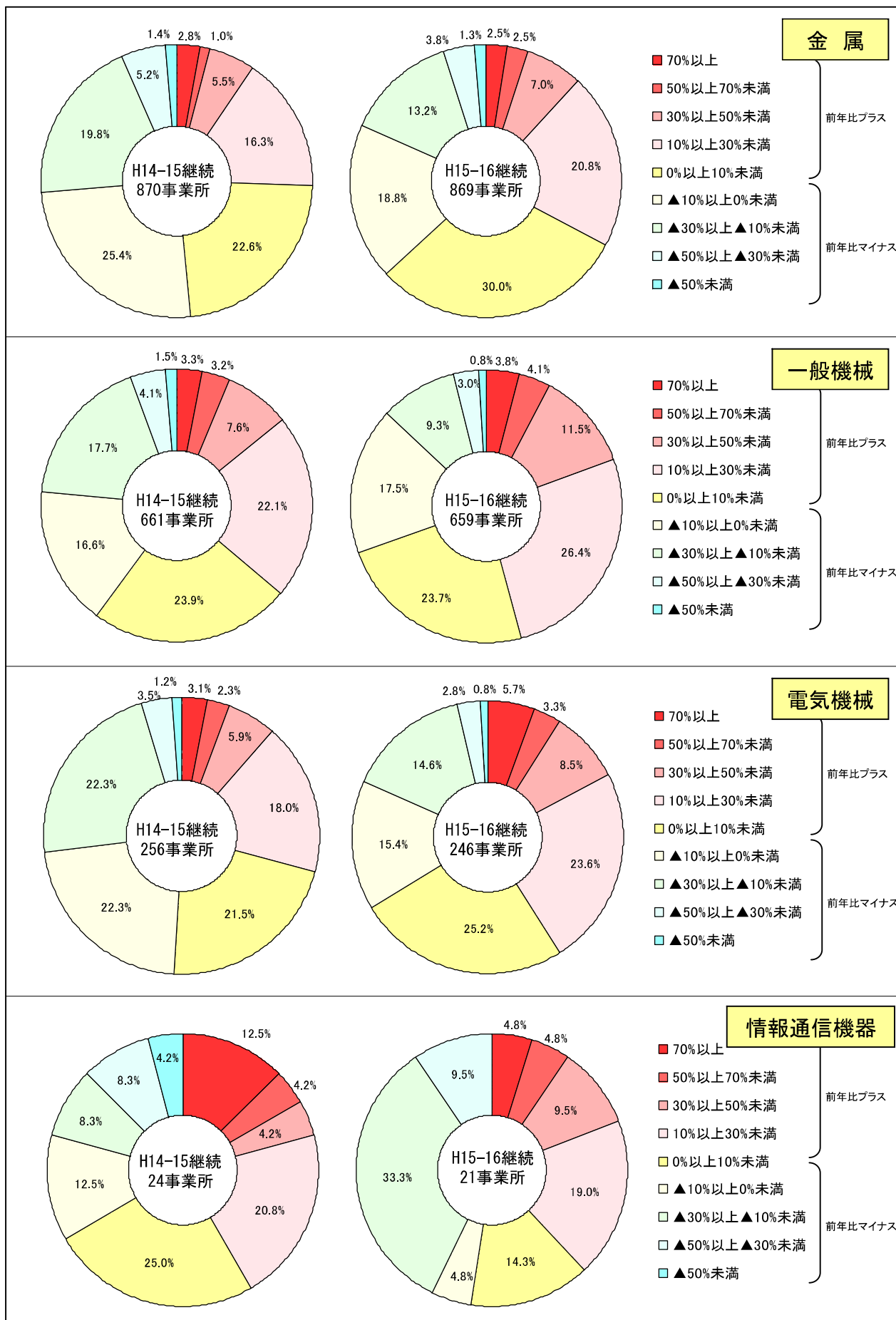


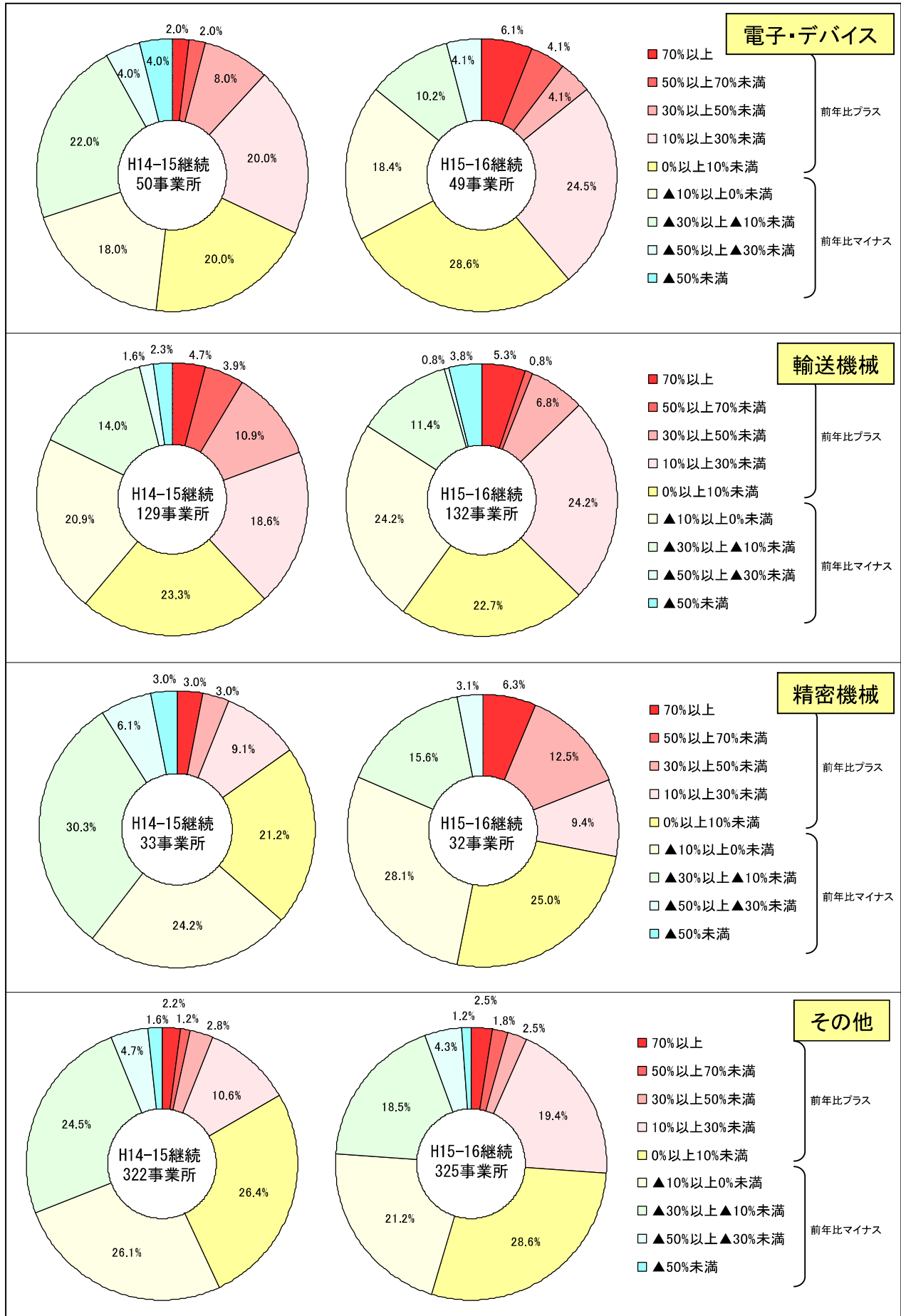
12 開業、廃業、継続事業所の状況





12 開業、廃業、継続事業所の状況





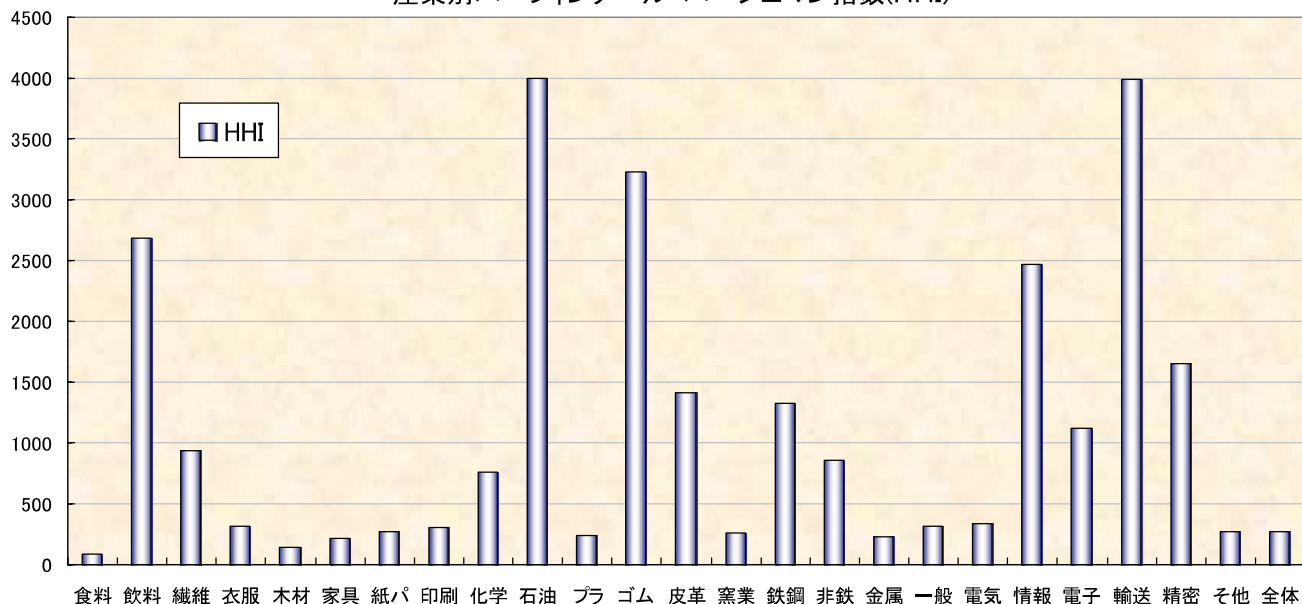
13 福岡県における産業別の集中度

13 福岡県における産業別の集中度

【ハーフィンダール・ハーシュマン指数(HHI)】

上位3産業は、石油・石炭、輸送機械、ゴム

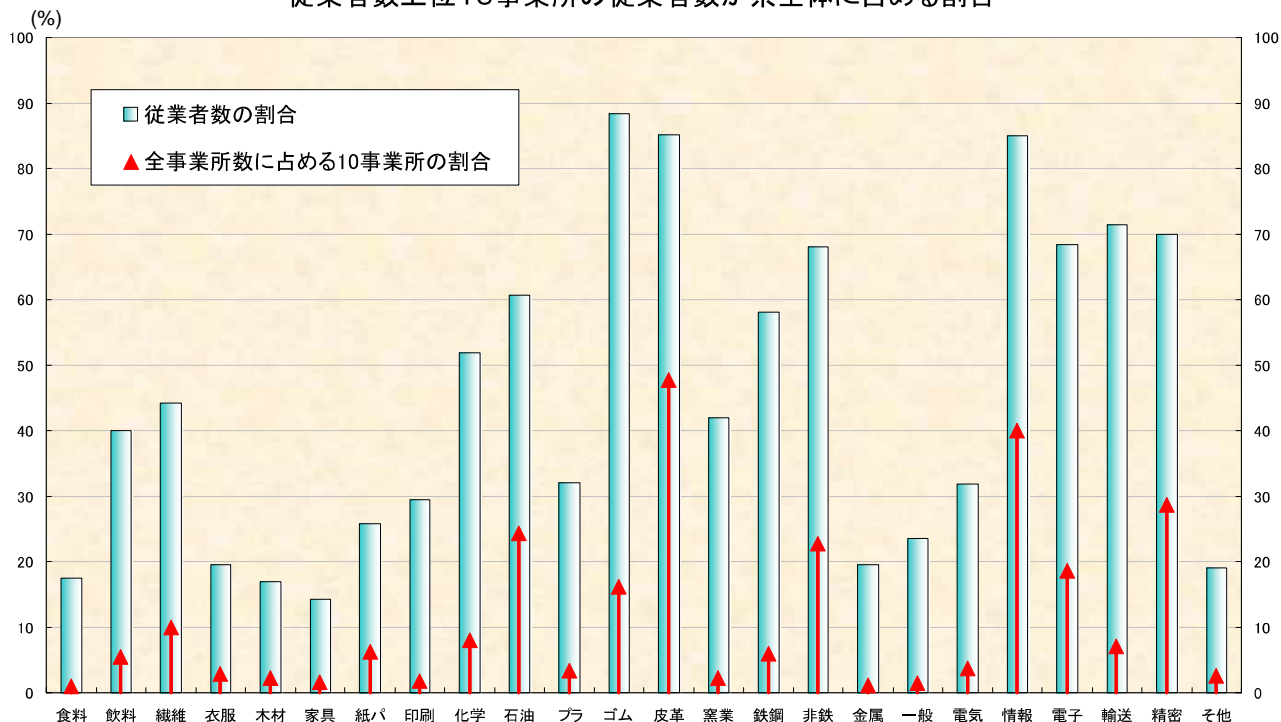
産業別ハーフィンダール・ハーシュマン指数(HHI)



※ ここにいうハーフィンダール・ハーシュマン指数(HHI)は、県内全ての事業所の製造品出荷額等のシェア(県計に占める割合)を2乗し総和を求めたものであり、その値は産業別の集中度(当該産業に属する大規模事業所等の影響度)を示している。

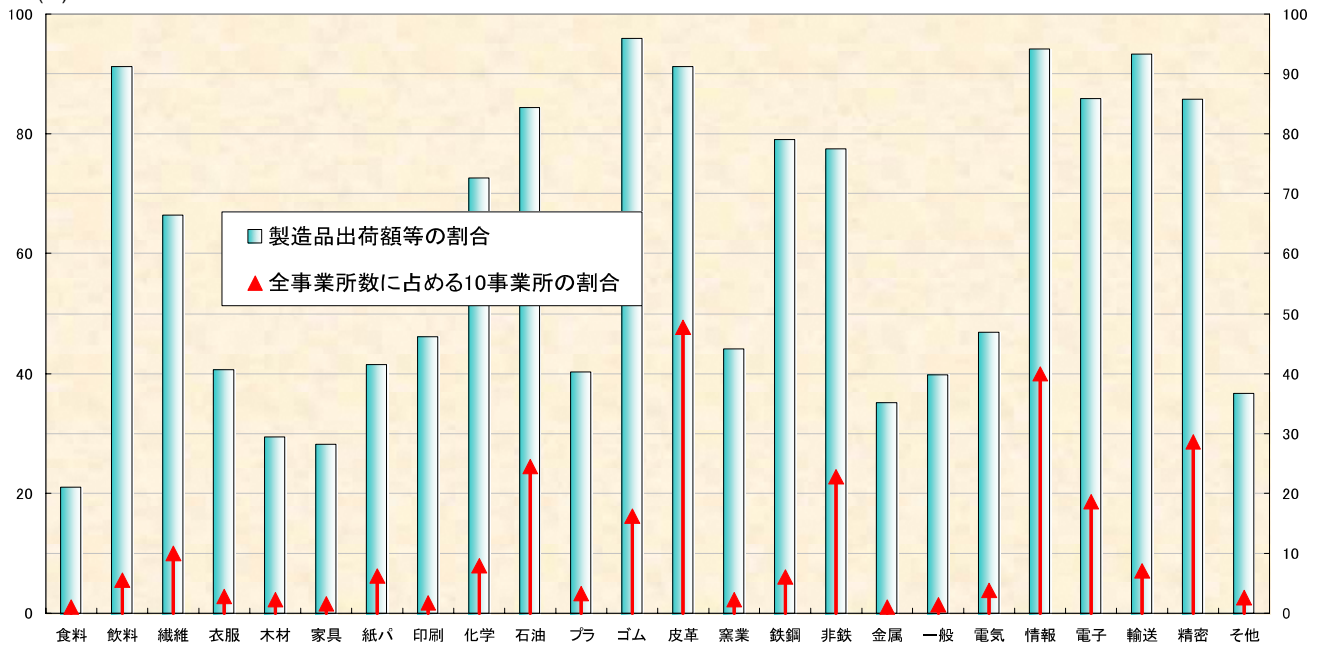
【従業者数】

従業者数上位10事業所の従業者数が県全体に占める割合



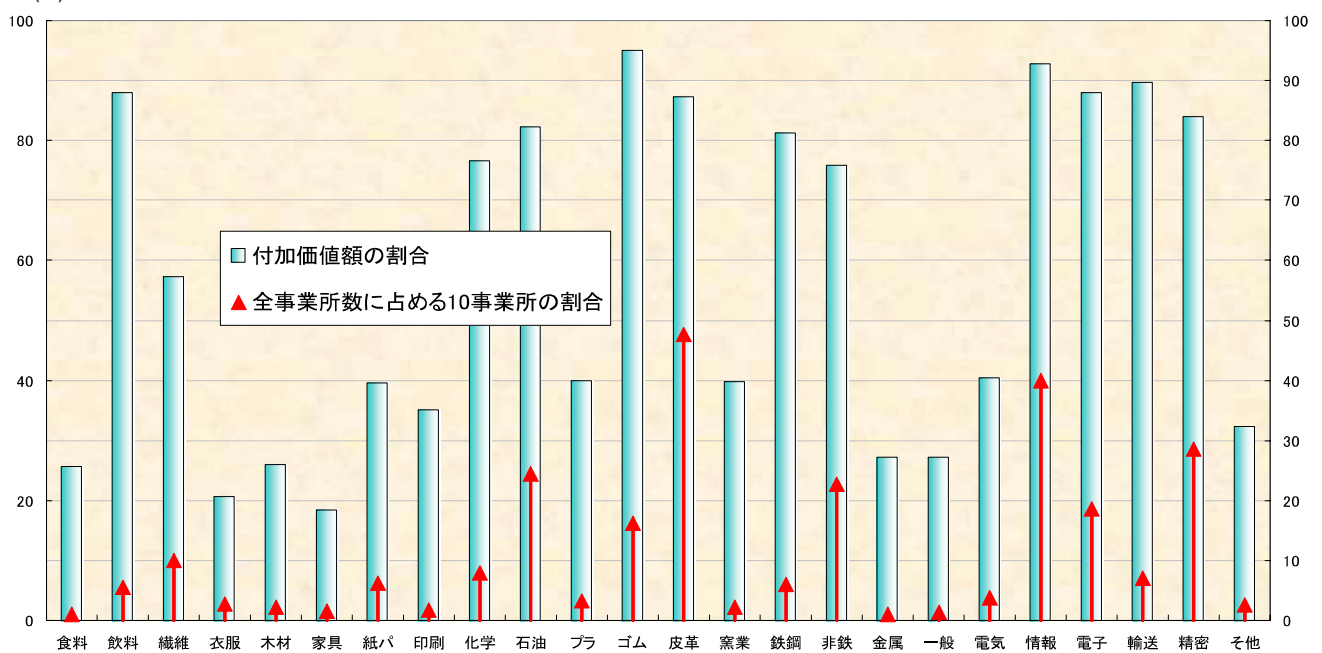
【製造品出荷額等】

製造品出荷額等上位10事業所の製造品出荷額等が県全体に占める割合



【付加価値額】

付加価値額上位10事業所の付加価値額が県全体に占める割合



合併市町村別産業別事業所数、従業者数、製造品出荷額等、付加価値額(従業者4人以上の事業所)

(単位:人、万円)

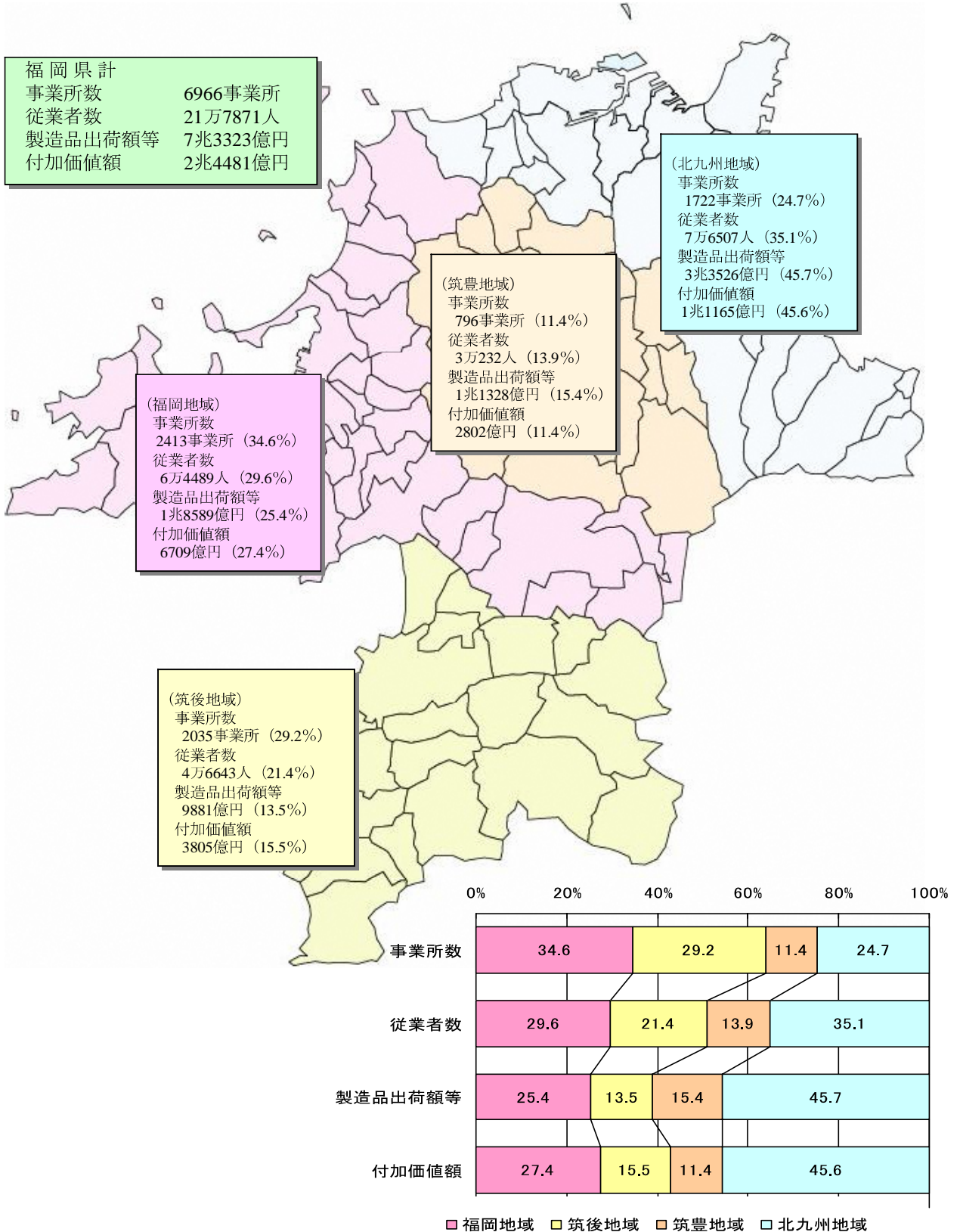
産業中分類	久留米市			柳川市			宗像市			福津市			うきは市			
	事業所数	従業者数	製造品出荷額等 付加価値額	事業所数	従業者数	製造品出荷額等 付加価値額	事業所数	従業者数	製造品出荷額等 付加価値額	事業所数	従業者数	製造品出荷額等 付加価値額	事業所数	従業者数	製造品出荷額等 付加価値額	
計	517	13,511	24,764,712	198	3,911	7,153,650	48	1,308	2,734,370	40	1,838	2,242,425	88	1,798	3,899,439	
09 食料	85	1,900	3,465,882	37	972	1,887,580	15	770	1,914,439	10	1,186	1,123,309	17	271	563,012	
10 飲料・たばこ	18	448	X	2	31	X	4	115	105,414				2	47	X	
11 繊維	8	100	X	2	43	X							2	33	X	
12 衣服	41	1,021	1,385,755	8	137	100,250	1	54	X	2	34	X	2	30	X	
13 木材	23	279	X	25	212	X	2	13	X	1	6	X	31	406	656,071	
14 家具	35	474	X	28	450	X	1	5	X	1	6	X	7	83	X	
15 ハルブ・紙	12	275	354,465	1	4	X				2	47	X				
16 印刷	50	700	915,463	8	67	48,081	5	82	152,063	3	16	6,460	3	24	18,567	
17 化学	6	104	153,004	2	71	X										
18 石油・石炭	2	27	X			X	1	10	X							
19 プラスチック	15	348	682,770	3	60	109,066	3	60	109,066	3	40	29,308	3	158	348,552	
20 ゴム	21	3,639	6,617,636	2	25	X							2	177	X	
21 なめし革	3	26	14,064	5,505												
22 窯業・土石	23	257	431,048	216,548	9	223	X	8	98	203,033	4	46	45,032	4	68	105,278
23 鉄鋼	8	176	X	3	80	94,146	22,903	X					1	5	X	
24 非金属	4	289	X	1	4	X	X	1	8	X			1	13	X	
25 金属	55	752	X	16	230	280,658	158,976	5	117	185,166	6	47	X	5	169	909,770
26 一般機械	62	1,805	3,459,905	1,606,785	29	634	1,037,076	543,767	1	6	X		3	78	77,015	
27 電気機械	11	377	X			X										
28 情報通信機器	1	47	X			X										
29 電子・デバイス	7	228	X	1	471	X	X	X								
30 輸送機械	2	29	X	2	33	X	X	X					1	5	X	
31 精密機械	2	29	X			X										
32 その他	25	210	220,970	120,021	19	164	180,146	121,630	3	14	4,200	X	3	21	17,795	

産業中分類	筑前町			東峰村			上毛町					
	事業所数	従業者数	製造品出荷額等 付加価値額	事業所数	従業者数	製造品出荷額等 付加価値額	事業所数	従業者数	製造品出荷額等 付加価値額			
計	51	1,573	2,782,859	1,156,845	31	282	337,466	146,915	16	914	1,626,705	747,529
09 食料	10	573	X	X	2	25	X	X	3	25	18,066	10,857
10 飲料・たばこ	1	7	X	X								
11 繊維	2	214	X	X								
12 衣服	3	38	15,520	8,215					1	19	X	X
13 木材	5	35	37,966	17,346	4	65	174,179	40,979	1	4	X	X
14 家具	3	47	79,917	39,939	1	34	X	X				
15 ハルブ・紙	1	8	X	X					1	21	X	X
16 印刷	1	10	X	X								
17 化学												
18 石油・石炭												
19 プラスチック	3	111	220,689	124,584					1	70	X	X
20 ゴム												
21 なめし革												
22 窯業・土石	6	150	X	X	20	104	35,240	24,479	2	11	X	X
23 鉄鋼												
24 非金属												
25 金属	10	131	364,139	112,943	3	50	37,838	21,787	1	8	X	X
26 一般機械	2	30	X	X	1	4	X	X	1	16	X	X
27 電気機械									2	96	X	X
28 情報通信機器												
29 電子・デバイス	2	206	X	X					1	126	X	X
30 輸送機械									2	518	X	X
31 精密機械												
32 その他	2	13	X	X								

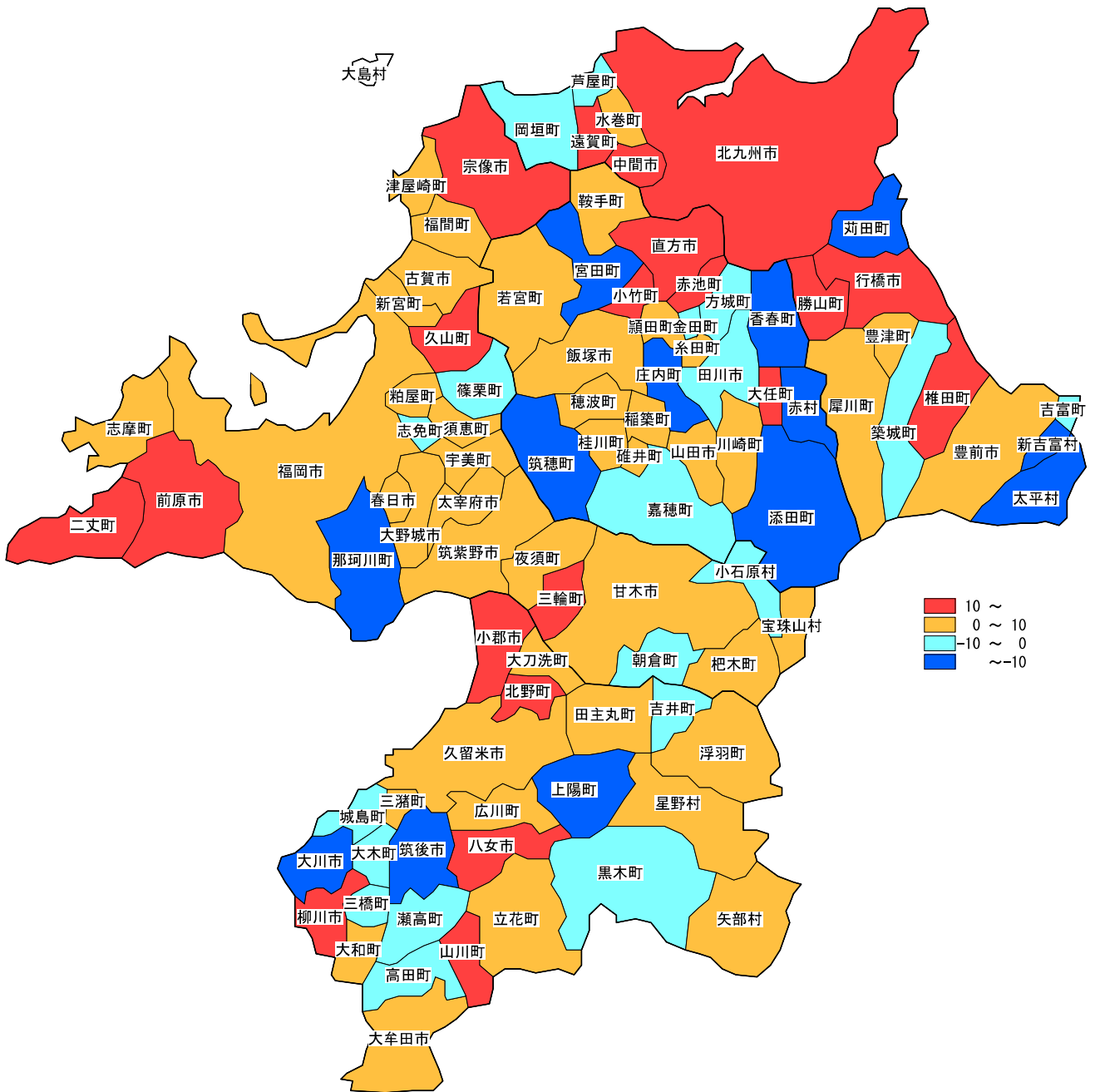
※対象については、平成17年中に合併した市町村とした。

統計図表

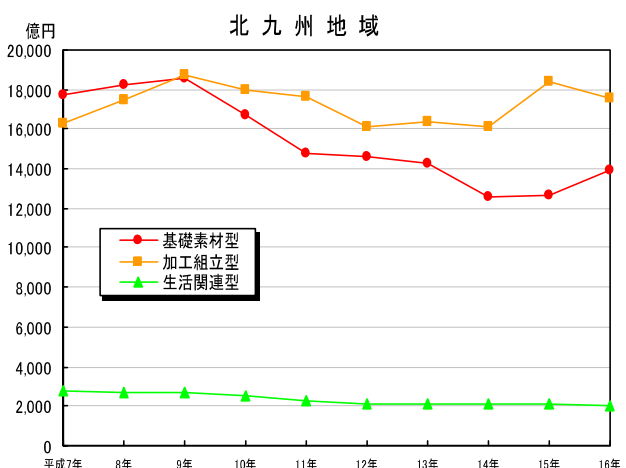
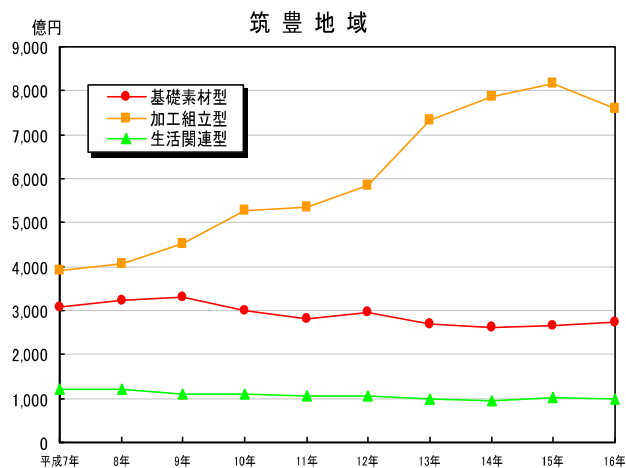
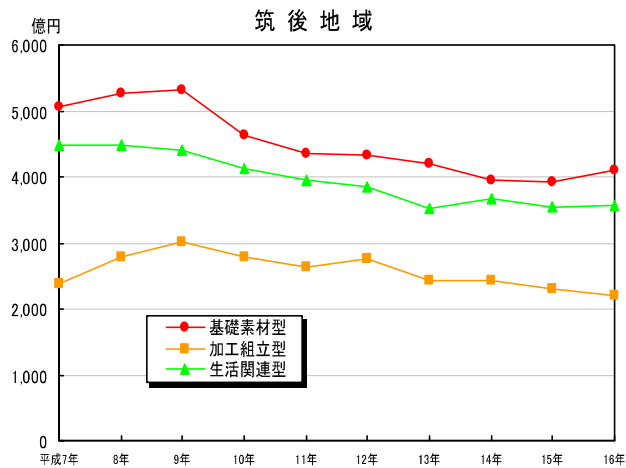
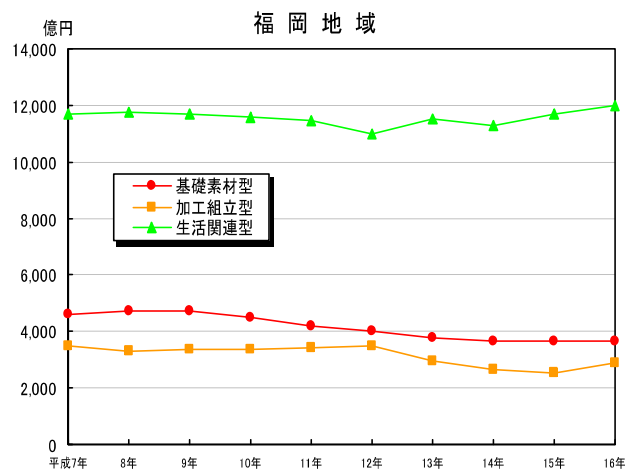
地域別事業所数、従業者数、製造品出荷額等、付加価値額



市町村別製造品出荷額等対前年増減率(%)



4地域別の産業3類型製造品出荷額の推移 (平成7年～平成16年)



* 平成13年以前については平成14年3月改訂の産業分類で組み替えたもので計算している。

産業別従業者数、製造品出荷額等、付加価値額(従業者4人以上の事業所)

<第15表>

(単位：人、万円)

区 分	1 事 業 所 当 た り			従 業 者 1 人 当 た り			
	従業者数	製造品出荷額等	付加価値額	製造品出荷額等	付加価値額		
総 計	31.28	99,612	35,143	3,194	1,127		
重 化 学 工 業	40.68	188,142	59,885	4,636	1,475		
軽 工 業	26.17	51,492	21,695	1,975	832		
業 別	09 食 料 品 [生]	36.60	67,494	26,291	1,858	724	
	10 飲 料 ・ た ば こ [生]	22.02	149,216	73,313	6,826	3,354	
	11 織 維 [生]	14.63	16,502	7,600	1,124	518	
	12 衣 服 [生]	20.20	15,881	6,781	783	334	
	13 木 材 [基]	11.66	17,318	7,006	1,489	603	
	14 家 具 [生]	13.68	20,244	7,748	1,470	563	
	15 パ ル プ ・ 紙 [基]	26.36	46,722	18,408	1,776	700	
	16 印 刷 [生]	23.50	43,971	19,316	1,876	824	
	(17) 化 学 [基]	58.68	335,419	163,331	5,563	2,709	
	(18) 石 油 ・ 石 炭 [基]	17.98	115,072	40,532	6,371	2,244	
	19 プ ラ ス チ ッ ク [基]	36.63	69,586	28,658	1,927	793	
	20 ゴ ム [基]	93.40	259,438	112,029	2,787	1,204	
	21 な め し 革 [生]	13.76	8,593	3,946	623	286	
	22 窯 業 ・ 土 石 [基]	35.09	74,166	32,846	2,103	931	
	(23) 鉄 鋼 [基]	62.69	404,748	149,250	6,468	2,385	
	(24) 非 鉄 金 属 [基]	52.81	175,926	56,155	3,290	1,050	
	(25) 金 属 [基]	21.82	45,478	18,624	2,107	863	
	(26) 一 般 機 械 [加]	30.55	67,781	26,615	2,268	891	
	(27) 電 気 機 械 [加]	50.98	109,277	37,084	2,147	728	
	(28) 情 報 通 信 機 器 [加]	53.57	198,649	51,015	3,722	956	
	(29) 電 子 ・ デ バ イ ス [加]	162.58	817,394	287,198	4,838	1,700	
	(30) 輸 送 機 械 [加]	106.83	1,245,083	260,173	11,765	2,458	
	(31) 精 密 機 械 [加]	29.62	49,009	24,181	1,548	764	
	32 そ の 他 [生]	10.41	14,912	7,036	1,435	677	
	3 類 型	基 礎 素 材 型	30.87	93,447	38,608	3,031	1,252
		加 工 組 立 型	50.23	252,768	68,665	5,052	1,372
		生 活 関 連 型	24.52	47,306	19,826	1,937	812
	規 模 別	30 ～ 49 人	38.87	81,693	32,080	2,109	828
		50 ～ 99 人	69.84	157,260	59,843	2,282	868
		100 ～ 299 人	158.52	547,116	224,242	3,468	1,421
		300 人 以 上	691.04	3,892,282	1,119,502	5,626	1,618
	組 織 別	会 社	36.45	120,059	42,130	3,305	1,160
組 合 等		21.69	24,931	15,591	1,133	708	
個 人		6.44	3,469	1,952	538	303	
地 域 別	福 岡 地 域	26.73	63,480	27,804	2,364	1,036	
	筑 後 地 域	22.92	47,230	18,698	2,083	825	
	筑 豊 地 域	37.98	140,632	35,200	3,747	938	
	北 九 州 地 域	44.43	193,183	64,836	4,353	1,461	

※ 重化学工業は分類番号に()を付し、軽工業と区分している。また、[基][加][生]はそれぞれ基礎素材型、加工組立型、生活関連型の3類型を表す。詳細は、<利用のために>参照。

産業別付加価値率、原材料率、現金給与率(従業員30人以上の事業所)

<第16表>

(単位：%、ポイント)

区 分	付 加 価 値 率			原 材 料 率			現 金 給 与 率		
	平成15年	平成16年	増 減	平成15年	平成16年	増 減	平成15年	平成16年	増 減
総 計	36.4	33.8	△2.6	60.0	62.9	2.9	12.4	12.4	0.1
重 化 学 工 業	33.7	30.6	△3.1	62.8	66.0	3.3	10.7	11.0	0.3
軽 工 業	43.2	41.4	△1.8	53.3	55.3	2.1	16.6	15.9	△0.7
09 食 料 品 [生]	38.1	39.8	1.6	59.2	57.9	△1.3	14.5	13.5	△0.9
10 飲 料 ・ た ば こ [生]	57.6	53.0	△4.5	38.3	43.1	4.8	4.8	5.3	0.5
11 織 維 [生]	28.7	37.9	9.2	69.2	57.6	△11.6	14.6	18.7	4.1
12 衣 服 [生]	49.2	35.1	△14.1	49.3	63.6	14.3	25.8	23.4	△2.4
13 木 材 [基]	36.6	37.7	1.1	61.3	60.2	△1.2	20.0	20.1	0.1
14 家 具 [生]	34.3	31.4	△2.9	63.9	67.0	3.1	16.0	15.6	△0.4
15 パ ル プ ・ 紙 [基]	43.7	36.6	△7.1	53.2	60.1	6.9	17.4	18.1	0.7
16 印 刷 [生]	44.9	39.7	△5.2	51.0	57.0	6.0	18.8	18.3	△0.5
(17) 化 学 [基]	51.3	50.5	△0.8	42.2	43.7	1.4	11.2	10.6	△0.6
(18) 石 油 ・ 石 炭 [基]	4.3	31.4	27.2	91.8	66.2	△25.6	8.1	5.2	△2.9
19 プ ラ ス チ ッ ク [基]	40.4	39.7	△0.7	54.8	56.0	1.3	18.6	16.8	△1.7
20 ゴ ム [基]	45.6	42.7	△2.9	51.4	54.2	2.9	16.9	16.5	△0.5
21 な め し 革 [生]	40.0	35.6	△4.4	59.3	63.5	4.3	26.6	35.8	9.2
22 窯 業 ・ 土 石 [基]	44.9	41.2	△3.7	48.9	52.9	4.0	30.6	27.4	△3.2
(23) 鉄 鋼 [基]	44.6	37.7	△6.9	48.1	56.0	8.0	10.4	9.3	△1.1
(24) 非 鉄 金 属 [基]	27.5	32.4	4.9	66.3	65.1	△1.2	15.3	13.3	△2.0
(25) 金 属 [基]	36.5	37.9	1.4	60.4	59.0	△1.4	17.1	17.2	0.1
(26) 一 般 機 械 [加]	35.8	35.1	△0.7	61.5	62.4	0.9	20.4	19.9	△0.5
(27) 電 気 機 械 [加]	36.7	32.3	△4.4	61.0	66.0	5.0	20.9	18.4	△2.5
(28) 情 報 通 信 機 器 [加]	23.1	24.5	1.4	73.5	73.8	0.4	12.6	9.6	△3.0
(29) 電 子 ・ デ バ イ ス [加]	37.6	35.1	△2.5	54.1	58.1	3.9	15.5	12.8	△2.7
(30) 輸 送 機 械 [加]	26.6	20.7	△5.9	72.0	77.8	5.8	6.0	7.4	1.3
(31) 精 密 機 械 [加]	40.0	47.7	7.7	54.1	50.6	△3.5	24.7	20.5	△4.2
32 そ の 他 [生]	42.6	44.4	1.8	54.1	52.7	△1.4	18.2	17.7	△0.6
3 基 礎 素 材 型	43.4	40.7	△2.7	51.0	54.3	3.3	15.4	14.3	△1.1
加 工 組 立 型	29.7	25.9	△3.9	67.8	71.7	3.9	10.0	10.8	0.8
生 活 関 連 型	43.0	41.8	△1.2	53.9	55.5	1.6	13.7	13.3	△0.5
規 模 別									
30 ~ 49 人	39.1	39.3	0.2	58.1	58.0	△0.1	16.7	16.8	0.1
50 ~ 99 人	39.5	38.0	△1.5	57.4	59.4	1.9	17.4	15.9	△1.5
100 ~ 299 人	41.8	40.8	△1.0	54.1	55.9	1.7	12.8	11.6	△1.2
300 人 以 上	33.4	28.9	△4.5	63.0	67.5	4.5	10.7	11.4	0.8
組 織 別									
会 社	36.4	33.7	△2.7	60.1	62.9	2.9	12.3	12.4	0.1
組 合 等	58.3	69.9	11.6	37.3	26.6	△10.7	30.5	27.6	△2.8
個 人	57.1	54.5	△2.5	41.7	44.1	2.4	30.3	28.3	△1.9
地 域 別									
福 岡 地 域	44.8	43.2	△1.6	51.9	54.1	2.2	14.3	13.5	△0.8
筑 後 地 域	37.3	37.3	0.0	57.8	58.8	0.9	16.3	15.8	△0.5
筑 豊 地 域	21.6	22.9	1.3	75.5	74.3	△1.2	9.2	9.6	0.3
北 九 州 地 域	38.3	32.9	△5.3	58.1	63.5	5.3	11.8	12.2	0.3

※ 重化学工業は分類番号に()を付し、軽工業と区分している。また、[基][加][生]はそれぞれ基礎素材型、加工組立型、生活関連型の3類型を表す。詳細は、<利用のために>参照。

福岡県内品目別製造品出荷額上位30品目

順位	品目番号	製造品名	産出 事業所数	出荷数量	製造品出荷額 (億円)	構成比 (%)
		総数(総額)	9,621		70,834	100.00
1	301112	普通乗用車(気筒容量2000mlを超えるもの)(シャシーを含む)	2	X 台	X	X
2	301329	その他の自動車部品(二輪自動車部品を含む)	19		2,652	3.74
3	105111	たばこ	1		X	X
4	301111	軽・小型乗用車(気筒容量2000ml以下)(シャシーを含む)	1	X 台	X	X
5	161112	平版印刷物(オフセット印刷物)	380		1,513	2.14
6	102211	ビール	3	357,392 kl	1,287	1.82
7	231144	特殊用途鋼	3	1,113,183 t	1,206	1.70
8	092919	その他の水産食料品	118		913	1.29
9	176211	医薬品製剤(医薬部外品製剤を含む)	8		801	1.13
10	291311	バイポーラ型IC	4		771	1.09
11	239111	鉄鋼切断品(溶断を含む)	54		742	1.05
12	301317	シャシー部品, 車体部品	26		737	1.04
13	201111	トラック・バス用タイヤ	2	X 千本	X	X
14	291313	線形回路	2		X	X
15	231116	形鋼(鋼矢板, リム・リングバー, サッシバーを含む)	2	X t	X	X
16	102416	発泡酒	2	X kl	X	X
17	291919	その他の電子部品	11		639	0.90
18	231128	普通鋼冷延電気鋼帯	1	X t	X	X
19	234919	その他の表面処理鋼材	2	X t	X	X
20	271312	監視制御装置	46		490	0.69
21	096111	精米(砕精米を含む)	21	157,263 t	482	0.68
22	222211	生コンクリート	106	4,722,321 m ³	475	0.67
23	231143	構造用鋼	3	828,986 t	467	0.66
24	173429	その他の環式中間物	8		415	0.59
25	301322	座席(完成品に限る)	4		383	0.54
26	291321	厚膜集積回路	1		X	X
27	291213	シリコンランジスタ	3		347	0.49
28	269821	産業用ロボット, 同装置の部分品・取付具・附属品	26		344	0.48
29	254319	その他の製缶板金製品	185		337	0.48
30	099511	冷凍調理食品	33		336	0.47

* 品目別産出事業所総数は、品目ごとの産出事業所数を合計した延べ事業所数である。また、製造品出荷額総額には、加工賃収入額、修理料収入額、製造工程から出たくず・廃物、及びその他の収入額は含まれていない。

産業中分類別上位5市町村

【市町村】

産業中分類	事業所数					製造品出荷額等				
	1	2	3	4	5	1	2	3	4	5
9 食 料 品	福岡市	北九州市	久留米市	大牟田市	古賀市	福岡市	古賀市	北九州市	新宮町	八女市
10 飲料・たばこ	八女市	福岡市	北九州市	筑後市	甘木市	筑紫野市	甘木市	福岡市	北九州市	久留米市
11 織 維	筑後市	広川町	福岡市	北九州市	久留米市	三輪町	広川町	豊前市	筑後市	北九州市
12 衣 服	福岡市	北九州市	久留米市	筑後市	大牟田市	久留米市	福岡市	北九州市	田川市	大牟田市
13 木 材	大川市	浮羽町	柳川市	北九州市	福岡市	大川市	穂波町	浮羽町	鞍手町	柳川市
14 家 具	大川市	福岡市	北九州市	柳川市	城島町	大川市	行橋市	柳川市	大木町	福岡市
15 パルプ・紙	北九州市	福岡市	八女市	久留米市	古賀市	北九州市	古賀市	豊前市	八女市	広川町
16 印 刷	福岡市	北九州市	久留米市	大野城市	大牟田市	福岡市	古賀市	北九州市	筑後市	粕屋町
17 化 学	北九州市	大牟田市	福岡市	久留米市	広川町	北九州市	大牟田市	吉富町	飯塚市	筑紫野市
18 石油・石炭	北九州市	新宮町	大牟田市	宇美町	小竹町	北九州市	大牟田市	広川町	宇美町	新宮町
19 プラスチック	北九州市	福岡市	古賀市	久留米市	宮田町	北九州市	田川市	苅田町	直方市	豊前市
20 ゴ ム	久留米市	北九州市	筑後市	直方市	浮羽町	甘木市	久留米市	嘉穂町	浮羽町	北九州市
21 なめし革	福岡市	久留米市	筑後市	瀬高町	嘉穂町	福岡市	瀬高町	久留米市	嘉穂町	北九州市
22 窯業・土石	北九州市	福岡市	小石原村	久留米市	苅田町	北九州市	苅田町	大牟田市	福岡市	鞍手町
23 鉄 鋼	北九州市	直方市	福岡市	鞍手町	須恵町	北九州市	苅田町	鞍手町	久山町	直方市
24 非鉄金属	北九州市	久留米市	福岡市	大牟田市	宇美町	北九州市	大牟田市	宇美町	久山町	苅田町
25 金 属	北九州市	福岡市	大野城市	久留米市	須恵町	北九州市	直方市	福岡市	鞍手町	大刀洗町
26 一般機械	北九州市	福岡市	直方市	久留米市	筑後市	北九州市	福岡市	大牟田市	久留米市	古賀市
27 電気機械	北九州市	福岡市	行橋市	古賀市	直方市	北九州市	行橋市	古賀市	直方市	福岡市
28 情報通信機器	北九州市	大牟田市	福岡市	直方市	鞍手町	直方市	鞍手町	大牟田市	苅田町	赤池町
29 電子・デバイス	北九州市	福岡市	飯塚市	稲築町	行橋市	北九州市	福岡市	行橋市	筑後市	飯塚市
30 輸送機械	北九州市	福岡市	苅田町	宮田町	新宮町	苅田町	宮田町	北九州市	豊津町	勝山町
31 精密機械	福岡市	北九州市	久留米市	瀬高町	大牟田市	福岡市	北九州市	瀬高町	久留米市	大牟田市
32 そ の 他	福岡市	北九州市	八女市	久留米市	大川市	福岡市	八女市	田川市	北九州市	遠賀町

【市区町村】

産業中分類	事業所数					製造品出荷額等				
	1	2	3	4	5	1	2	3	4	5
9 食 料 品	博多区	久留米市	東区	小倉北区	南区	古賀市	東区	新宮町	八女市	久留米市
10 飲料・たばこ	八女市	筑後市	甘木市	黒木町	瀬高町	筑紫野市	甘木市	博多区	門司区	久留米市
11 織 維	筑後市	広川町	久留米市	西区	甘木市	三輪町	広川町	豊前市	筑後市	三橋町
12 衣 服	久留米市	博多区	筑後市	小倉北区	八幡西区	久留米市	田川市	大牟田市	大木町	大刀洗町
13 木 材	大川市	浮羽町	柳川市	大木町	甘木市	大川市	穂波町	浮羽町	鞍手町	柳川市
14 家 具	大川市	柳川市	城島町	博多区	久留米市	大川市	行橋市	柳川市	大木町	城島町
15 パルプ・紙	八女市	小倉北区	久留米市	古賀市	博多区	古賀市	豊前市	小倉南区	八女市	広川町
16 印 刷	博多区	南区	中央区	久留米市	小倉北区	古賀市	博多区	南区	門司区	小倉北区
17 化 学	大牟田市	若松区	八幡西区	門司区	小倉北区	大牟田市	八幡西区	吉富町	戸畑区	若松区
18 石油・石炭	若松区	八幡西区	新宮町	大牟田市	宇美町	若松区	大牟田市	広川町	八幡西区	宇美町
19 プラスチック	古賀市	東区	小倉南区	久留米市	博多区	田川市	苅田町	直方市	小倉南区	八幡西区
20 ゴ ム	久留米市	筑後市	八幡西区	門司区	直方市	甘木市	久留米市	嘉穂町	浮羽町	山田市
21 なめし革	久留米市	筑後市	西区	瀬高町	城南区	西区	瀬高町	城南区	中央区	久留米市
22 窯業・土石	小石原村	門司区	八幡西区	東区	久留米市	苅田町	若松区	八幡西区	大牟田市	小倉北区
23 鉄 鋼	若松区	直方市	戸畑区	小倉北区	鞍手町	戸畑区	八幡東区	若松区	小倉北区	苅田町
24 非鉄金属	門司区	若松区	久留米市	大牟田市	小倉南区	大牟田市	門司区	若松区	宇美町	久山町
25 金 属	若松区	博多区	八幡西区	大野城市	久留米市	若松区	小倉南区	戸畑区	直方市	鞍手町
26 一般機械	直方市	博多区	久留米市	八幡西区	若松区	八幡西区	戸畑区	若松区	大牟田市	久留米市
27 電気機械	八幡西区	行橋市	博多区	小倉南区	古賀市	行橋市	古賀市	八幡東区	直方市	八幡西区
28 情報通信機器	大牟田市	直方市	鞍手町	苅田町	赤池町	直方市	鞍手町	大牟田市	苅田町	赤池町
29 電子・デバイス	八幡西区	飯塚市	稲築町	小倉北区	西区	小倉北区	西区	行橋市	八幡西区	筑後市
30 輸送機械	苅田町	若松区	宮田町	中央区	門司区	苅田町	宮田町	豊津町	勝山町	八幡西区
31 精密機械	博多区	小倉南区	戸畑区	八幡東区	小倉北区	博多区	小倉南区	八幡東区	戸畑区	門司区
32 そ の 他	八女市	久留米市	小倉南区	博多区	八幡西区	八女市	田川市	遠賀町	東区	久留米市

※ 事業所数について同順位の場合は、製造品出荷額等の大きな市(区)町村を上位とした。