

# 消費

1 二人以上世帯消費支出（除く自動車等購入等）（九州）（2019年10月）  
 (1) 前年同月比：8か月連続のプラス（3か月移動平均）

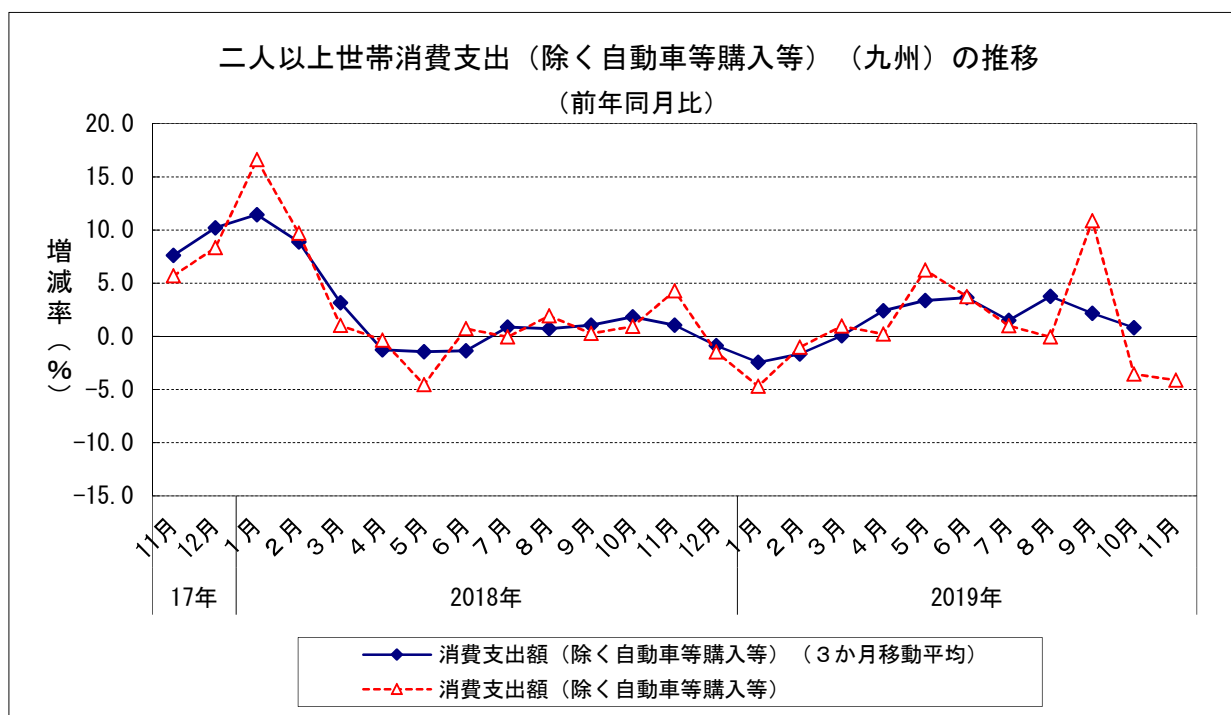
		消費支出額 a	住居の設備修繕・維持 +自動車等購入費 +仕送り金 b	消費支出額 (除く自動車等購入等)		消費支出額 (除く自動車等購入等) (3か月移動平均)	
				a - b	前年同月比		前年同月比
2018年	11月	276,967	23,972	252,995	4.3	267,580	1.1
	12月	315,673	22,149	293,524	▲ 1.5	271,584	▲ 0.9
2019年	1月	288,559	20,326	268,233	▲ 4.7	267,221	▲ 2.4
	2月	255,310	15,404	239,906	▲ 1.0	258,251	▲ 1.7
	3月	297,351	30,738	266,613	1.0	252,073	0.1
	4月	273,972	24,273	249,699	0.2	258,350	2.4
	5月	276,499	17,760	258,739	6.2	251,239	3.4
	6月	265,759	20,481	245,278	3.7	251,048	3.7
	7月	278,314	29,186	249,128	1.0	250,935	1.5
	8月	276,493	18,093	258,400	▲ 0.1	255,860	3.8
	9月	286,474	26,421	260,053	10.9	255,185	2.2
	10月	264,517	17,416	247,101	▲ 3.6	249,908	0.8
	11月	259,636	17,067	242,569	▲ 4.1	...	...

資料出所:総務省「家計調査」

単位:円

※消費支出額（除く自動車等購入等）とは、消費支出総額から振れが大きい「自動車等購入」や「住居の設備修繕・維持」、「仕送り金」を除外した額である。

※2018年1月に調査で使用する家計簿の改正が行われたため、前年同月比の値には当該改正の影響による変動が含まれる。



# 消費

## 2 二人以上世帯サービス支出額（九州）（2019年10月）

（1）前年同月比：2か月連続のマイナス（3か月移動平均）

		サービス支出			財支出		
			3か月移動平均 前年同月比	うち教養娯楽 サービス支出	3か月移動平均 前年同月比		3か月移動平均 前年同月比
2018年	11月	105,726	7.3	16,233	6.1	127,816	▲ 3.6
	12月	105,610	3.5	16,586	5.3	157,839	▲ 4.6
	1月	101,668	▲ 0.9	14,412	12.1	133,293	▲ 4.7
2019年	2月	97,730	▲ 1.1	16,410	14.3	123,276	▲ 3.4
	3月	99,966	0.6	15,724	3.4	140,010	▲ 1.3
	4月	100,592	5.3	14,150	6.2	126,491	▲ 0.5
	5月	108,229	4.6	18,888	2.3	129,938	1.8
	6月	94,888	4.3	15,563	6.5	128,323	2.1
	7月	94,941	▲ 2.2	13,196	▲ 2.5	134,619	3.1
	8月	98,458	0.5	17,261	0.8	135,965	5.4
	9月	104,614	▲ 2.7	17,235	1.1	137,740	5.6
	10月	98,394	▲ 4.5	16,217	▲ 3.1	131,221	5.4
	11月	94,063	...	14,521	...	130,749	...

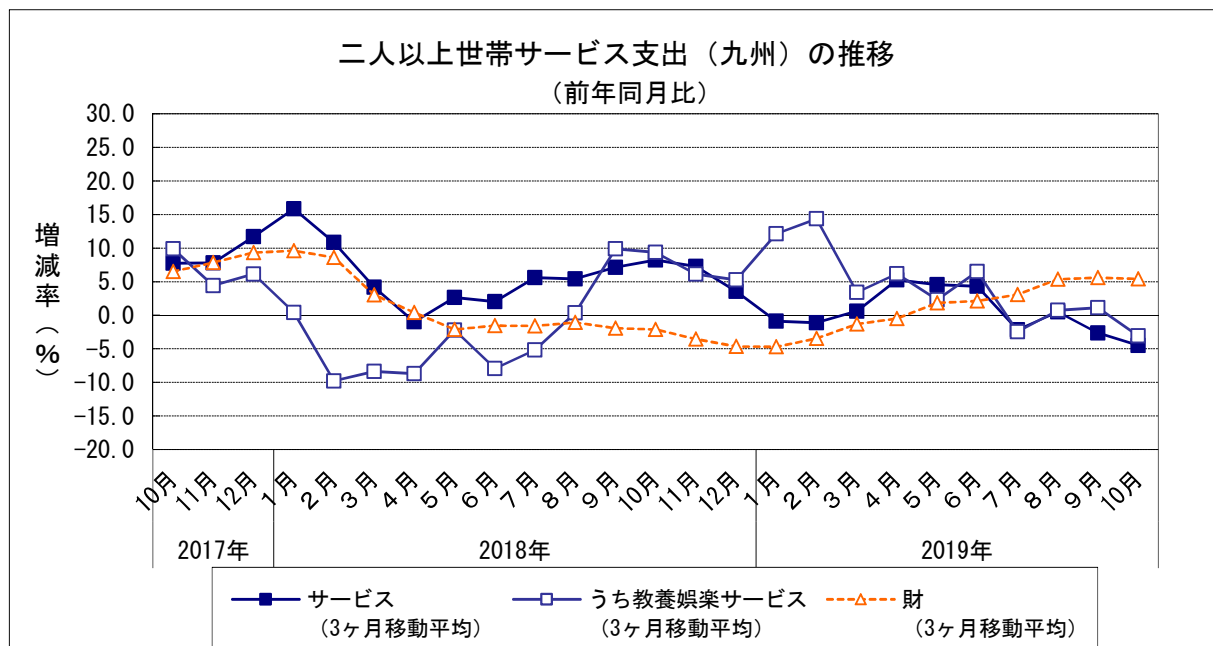
資料出所：総務省「家計調査」

単位：円

※前表の消費支出額（除く自動車等購入等）（a-b）から「こづかい（使途不明）」と「交際費」を除いたものをサービス支出と財支出とに分類したものである。

※サービス支出……財（商品）の購入以外のサービスへの支出（例：外食、家賃、運賃、通信料、宿泊料、パック旅行費、月謝、放送受信料等、映画・演劇・スポーツ等入場料、スポーツクラブ会費、インターネット接続料、理美容サービス代など）

※2018年1月に調査で使用する家計簿の改正が行われたため、前年同月比の値には当該改正の影響による変動が含まれ得る。



## 消費

### 3 小売業販売額（全国、九州・沖縄）（2019年11月）

- (1) 前年同月比（全国）：2か月連続のマイナス  
 (2) 前年同月比（九州・沖縄）：2か月連続のマイナス

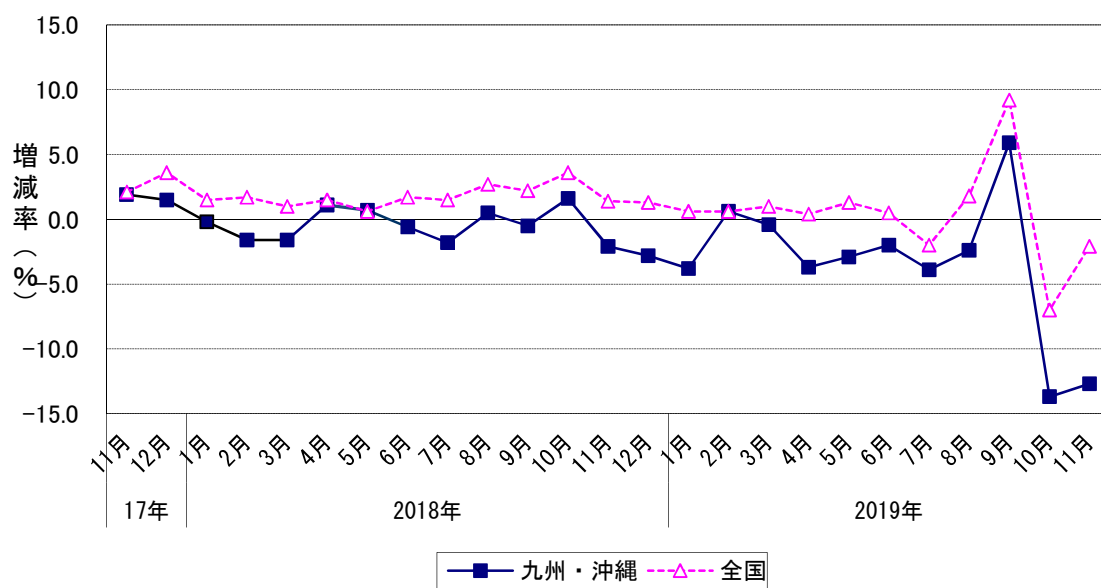
		全国		九州・沖縄	
		販売額	前年同月比	販売額	前年同月比
2018年	11月	12,124	1.4	1,408	▲ 2.1
	12月	14,129	1.3	1,626	▲ 2.8
2019年	1月	11,831	0.6	1,331	▲ 3.8
	2月	11,037	0.6	1,301	0.6
	3月	12,798	1.0	1,496	▲ 0.4
	4月	12,035	0.4	1,392	▲ 3.7
	5月	11,988	1.3	1,388	▲ 2.9
	6月	11,827	0.5	1,362	▲ 2.0
	7月	12,163	▲ 2.0	1,394	▲ 3.9
	8月	12,029	1.8	1,381	▲ 2.4
	9月	12,603	9.2	1,437	5.9
	10月	11,108	▲ 7.0	1,197	▲ 13.7
	11月	11,865	▲ 2.1	1,229	▲ 12.7

		全国	
		販売額	前年同月比
2017年	7～9月	35,016	2.0
	10～12月	37,432	1.9
2018年	1～3月	35,405	1.4
	4～6月	35,592	1.3
	7～9月	35,770	2.2
2019年	10～12月	38,196	2.0
	1～3月	35,667	0.7
	4～6月	35,850	0.7
	7～9月	36,794	2.9

	小売業販売額 (全国)	前年比 (全国)
2016年	139,877	▲ 0.6
2017年	142,514	1.9
2018年	144,965	1.7

資料出所：経済産業省「商業動態統計」  
 販売額単位：10億円

小売業販売額（全国、九州・沖縄）の推移（前年同月比）



# 消費

## 4 百貨店販売額（2019年11月）

(1) 前年同月比(全店ベース)：2か月連続のマイナス

		百貨店 販売額	前年同月比 (全店)	前年同月比 (既存店)
2018年	11月	28,461	1.6	1.6
	12月	36,176	▲ 2.7	▲ 2.7
2019年	1月	27,993	0.8	0.8
	2月	23,358	4.1	4.1
	3月	26,578	▲ 2.6	1.8
	4月	22,823	▲ 3.9	0.3
	5月	23,414	▲ 2.2	1.8
	6月	24,384	▲ 2.0	1.9
	7月	26,840	▲ 4.5	▲ 0.9
	8月	21,697	▲ 6.2	▲ 2.1
	9月	25,689	10.9	15.6
	10月	21,161	▲ 17.7	▲ 14.5
	11月	25,334	▲ 11.0	▲ 7.8

		百貨店 販売額	前年同期比 (全店)
2017年	10~12月	89,893	2.8
2018年	1~3月	77,499	2.3
	4~6月	72,557	2.9
	7~9月	74,405	0.0
	10~12月	90,362	0.5
2019年	1~3月	77,929	0.6
	4~6月	70,621	▲ 2.7
	7~9月	74,226	▲ 0.2

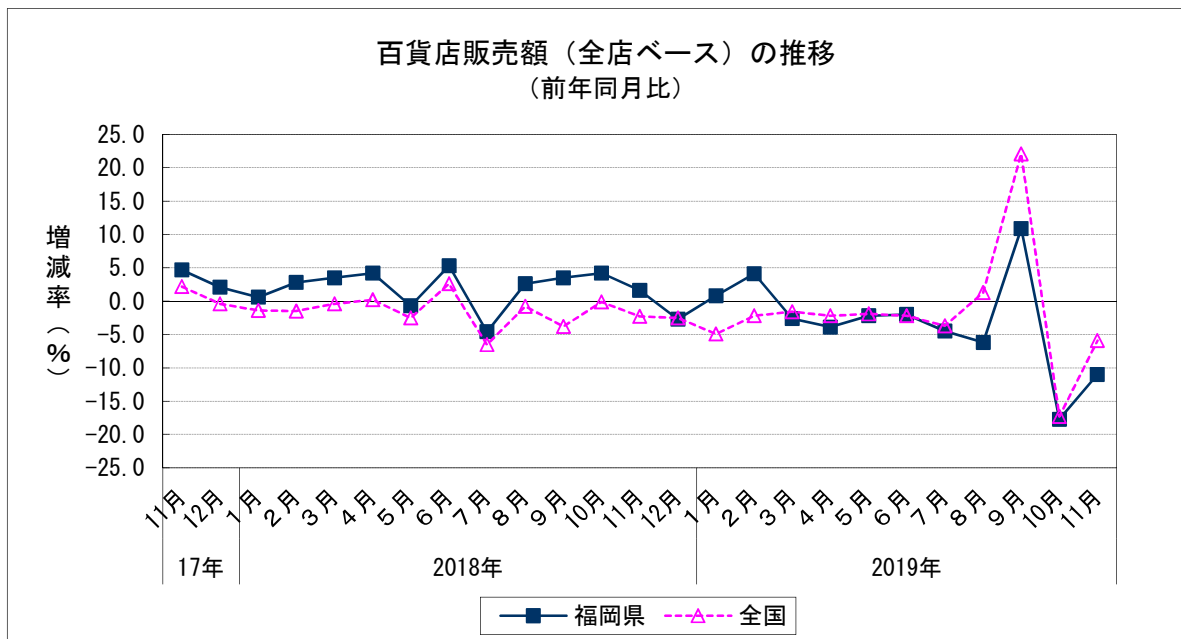
	百貨店販売額	前年比(全店)
2016年	306,301	▲ 2.4
2017年	310,602	1.4
2018年	314,823	1.4

資料出所：経済産業省「商業動態統計」

販売額単位：百万円

※2018年以前の販売額が年間補正後の額である。

※既存店ベースの百貨店販売額の金額は公表されていない。



# 消費

## 5 スーパー販売額（2019年11月）

（1）前年同月比（全店ベース）：2か月連続のマイナス

		スーパー販売額	前年同月比 (全店)	前年同月比 (既存店)
2018年	11月	29,424	▲ 2.1	▲ 1.9
	12月	37,829	▲ 2.1	▲ 2.6
2019年	1月	29,789	▲ 1.9	▲ 2.4
	2月	26,243	▲ 0.5	0.4
	3月	31,532	7.8	8.4
	4月	28,265	▲ 2.0	▲ 0.5
	5月	29,303	▲ 0.5	1.0
	6月	29,140	0.7	2.0
	7月	30,841	▲ 5.2	▲ 5.4
	8月	31,691	1.8	0.5
	9月	30,748	8.4	8.4
	10月	28,387	▲ 5.7	▲ 6.5
	11月	29,009	▲ 1.4	▲ 1.6

		スーパー販売額	前年同期比 (全店)
2017年	10~12月	98,766	1.4
	1~3月	85,986	1.8
2018年	4~6月	87,201	0.3
	7~9月	92,042	0.5
	10~12月	97,369	▲ 1.4
2019年	1~3月	87,564	1.8
	4~6月	86,708	▲ 0.6
	7~9月	93,280	1.3

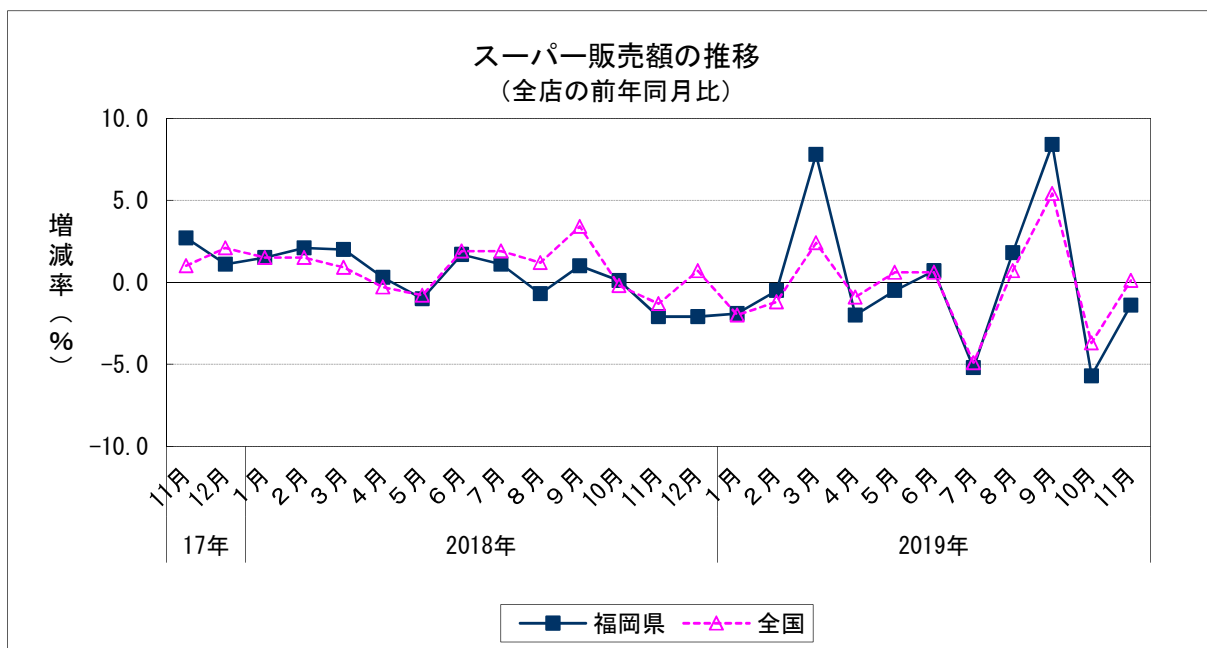
	スーパー販売額	前年比(全店)
2016年	364,876	▲ 0.5
2017年	361,746	▲ 0.9
2018年	362,605	0.2

資料出所：経済産業省「商業動態統計」

販売額単位：百万円

※2018年以前の販売額が年間補正後の額である。

※商業動態統計の見直しがあったことから、2015年7月以降の前年（同期、同月）比増減率は、ギャップを修正するリンク係数で処理した数値で計算している。



# 消費

## 6 コンビニエンス・ストア及び専門量販店販売額（2019年11月）

- (1) コンビニエンスストア前年同月比（全店ベース）：2か月連続のプラス
- (2) 家電大型専門店の前年同月比（全店ベース）：2か月連続のマイナス
- (3) ドラッグストアの前年同月比（全店ベース）：2か月ぶりのプラス
- (4) ホームセンターの前年同月比（全店ベース）：2か月連続のマイナス

		コンビニエンス・ストア		家電大型専門店		ドラッグストア		ホームセンター	
		販売額 (百万円)	前年同月比 (全店)	販売額 (百万円)	前年同月比 (全店)	販売額 (百万円)	前年同月比 (全店)	販売額 (百万円)	前年同月比 (全店)
2018年	11月	40,975	2.2	11,664	▲ 3.8	21,822	5.5	9,482	▲ 2.0
	12月	44,947	3.2	16,574	4.8	24,959	6.1	11,123	0.1
2019年	1月	40,700	3.1	13,139	▲ 2.7	22,130	7.5	8,565	2.9
	2月	38,543	4.9	10,711	▲ 0.5	21,443	9.4	7,756	2.7
	3月	43,121	2.1	15,294	4.5	24,597	5.8	9,508	0.4
	4月	42,184	2.7	11,879	▲ 0.7	24,356	8.9	10,454	▲ 4.0
	5月	43,459	3.1	12,585	5.5	24,110	4.9	10,977	3.9
	6月	42,864	1.1	13,279	8.8	23,906	6.4	9,827	1.4
	7月	45,489	▲ 1.1	14,485	▲ 8.7	24,527	2.8	9,649	▲ 7.7
	8月	45,558	0.4	14,238	14.1	23,774	2.2	9,908	1.3
	9月	42,995	▲ 0.9	18,403	57.6	25,573	13.6	10,976	23.1
	10月	43,929	4.8	9,197	▲ 12.8	22,517	▲ 2.6	9,404	▲ 4.4
	11月	42,129	2.8	10,495	▲ 10.0	22,687	4.0	9,481	▲ 0.0

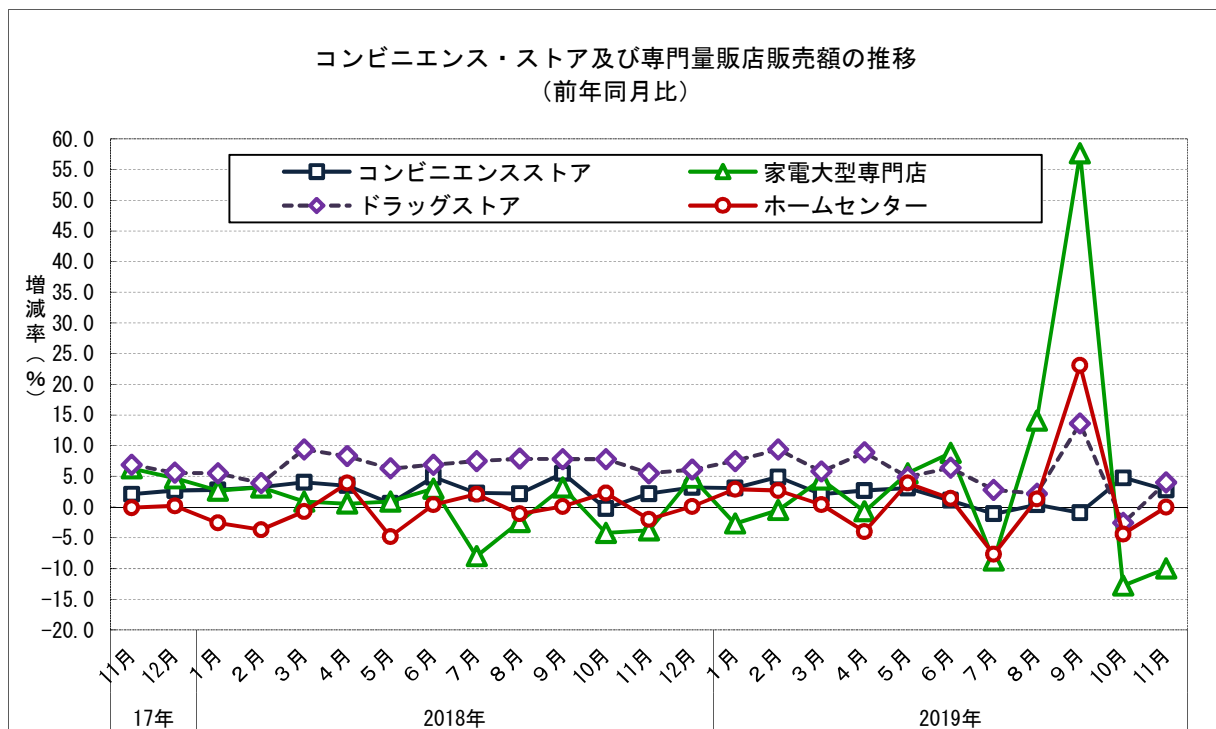
資料出所：経済産業省「商業動態統計」

販売額単位：百万円

※2018年までは年間補正済み数値。

※ドラッグストア販売額は、一部調査対象企業の数値の訂正があり、2018年1月～12月まで遡及して訂正（年間補正）が行われた。

2017年1月～12月分にリンク係数を乗じたものが2018年1月分以降と接続する。



# 消費

## 7 新車登録台数（2019年12月）（普通車，小型車，軽自動車）

（1）前年同月比：3か月連続のマイナス

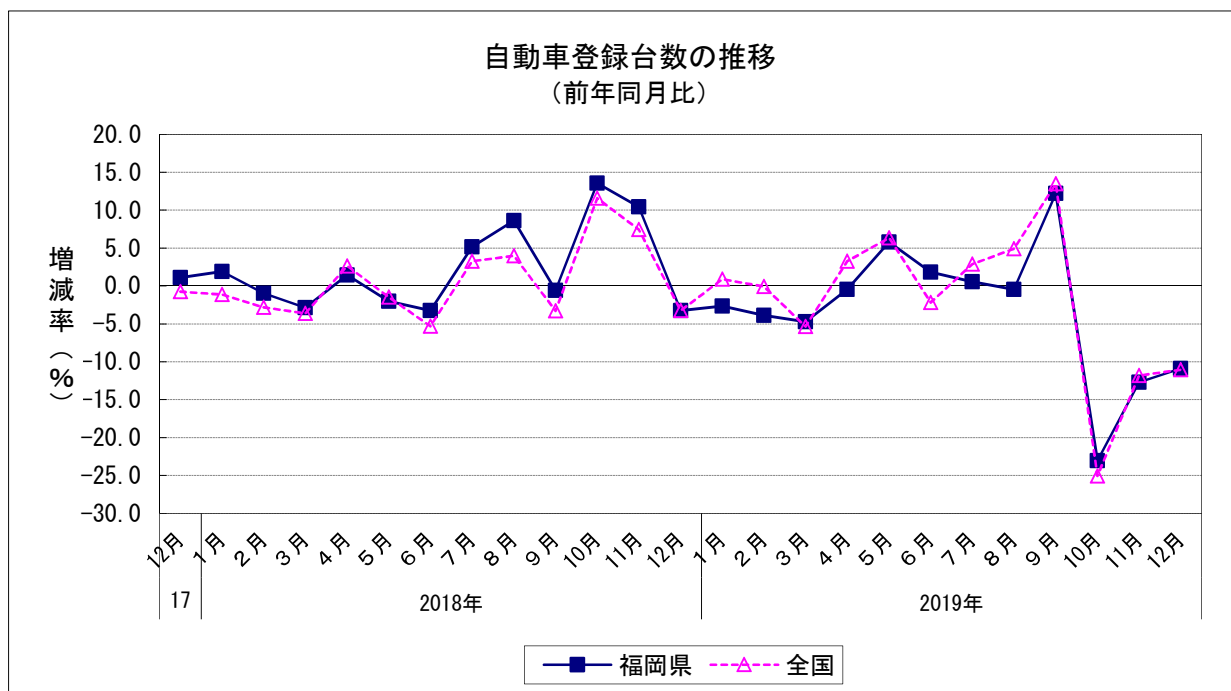
		新車登録台数	前年同月比
2018年	12月	13,293	▲ 3.3
	1月	14,232	▲ 2.6
	2月	17,122	▲ 3.9
	3月	21,504	▲ 4.7
	4月	12,385	▲ 0.5
	5月	13,196	5.8
	6月	15,409	1.8
	7月	15,866	0.6
	8月	13,274	▲ 0.5
	9月	18,903	12.2
	10月	10,810	▲ 23.0
	11月	13,051	▲ 12.7

		新車登録台数	前年同月比
2019年	12月	11,845	▲ 10.9
	1月	14,232	▲ 2.6
	2月	17,122	▲ 3.9
	3月	21,504	▲ 4.7
	4月	12,385	▲ 0.5
	5月	13,196	5.8
	6月	15,409	1.8
	7月	15,866	0.6
	8月	13,274	▲ 0.5
	9月	18,903	12.2
	10月	10,810	▲ 23.0
	11月	13,051	▲ 12.7

		新車登録台数	前年同期比
2017年	10~12月	39,653	▲ 0.3
	1~3月	55,003	▲ 1.0
	4~6月	40,049	▲ 1.5
2018年	7~9月	45,961	3.9
	10~12月	42,295	6.7
	1~3月	52,858	▲ 3.9
2019年	4~6月	40,990	2.3
	7~9月	48,043	4.5
	10~12月	35,706	▲ 15.6

	新車登録台数	前年比
2017年	180,099	9.1
2018年	183,308	1.8
2019年	177,597	▲ 3.1



# 消費

## 8 新車登録台数の内訳（2019年12月）

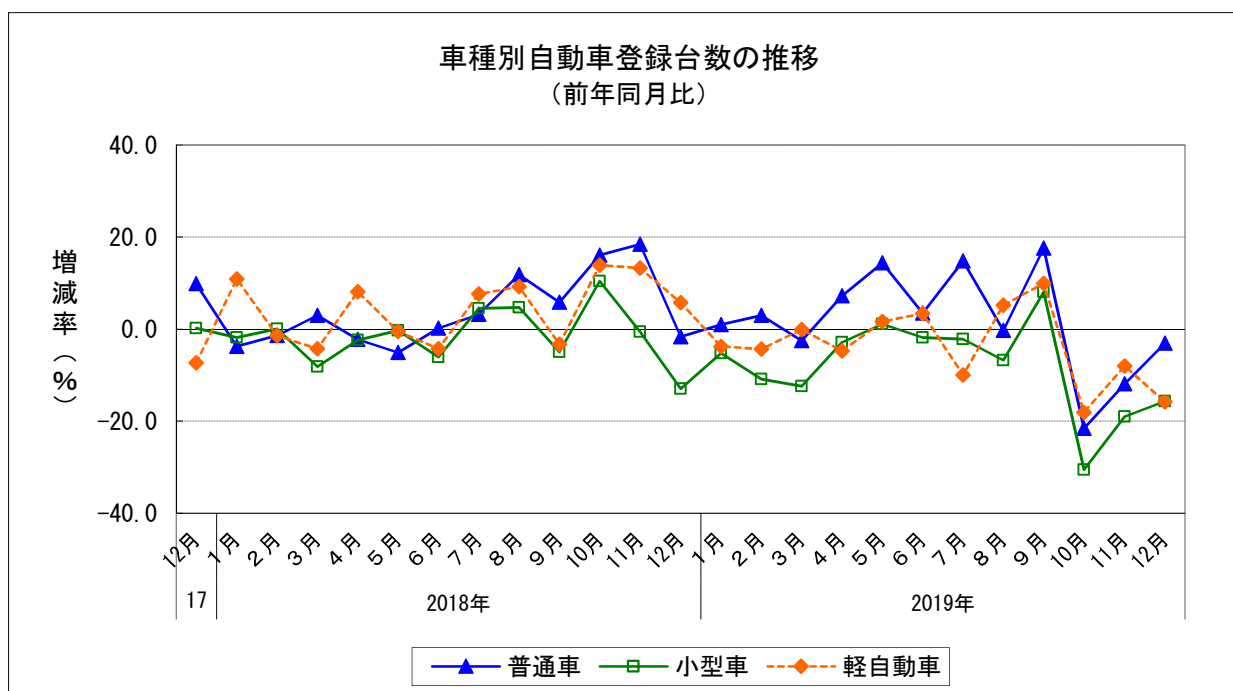
(1) 前年同月比

普通車： 3か月連続のマイナス

小型車： 3か月連続のマイナス

軽自動車： 3か月連続のマイナス

		普通車	前年同月比	小型車	前年同月比	軽自動車	前年同月比	
2018年	12月	5,067	▲ 1.7	3,971	▲ 13.0	4,255	5.7	
	1月	4,844	1.0	4,113	▲ 5.3	5,275	▲ 3.7	
	2月	6,311	3.0	5,007	▲ 10.8	5,804	▲ 4.3	
	3月	8,419	▲ 2.5	6,020	▲ 12.4	7,065	▲ 0.1	
	4月	4,141	7.2	3,703	▲ 2.8	4,541	▲ 4.8	
	5月	4,853	14.4	3,773	1.1	4,570	1.6	
	2019年	6月	5,719	3.5	4,580	▲ 1.8	5,110	3.4
		7月	5,838	14.8	4,983	▲ 2.2	5,045	▲ 9.9
		8月	4,504	▲ 0.3	3,976	▲ 6.8	4,794	5.2
		9月	7,302	17.6	5,120	8.1	6,481	9.9
		10月	3,833	▲ 21.6	2,949	▲ 30.5	4,028	▲ 18.1
		11月	4,829	▲ 11.9	3,631	▲ 19.0	4,591	▲ 8.0
12月		4,911	▲ 3.1	3,350	▲ 15.6	3,584	▲ 15.8	





# 消費

## 9 延べ宿泊者数（2019年10月） （1）前年同月比：4か月ぶりのプラス

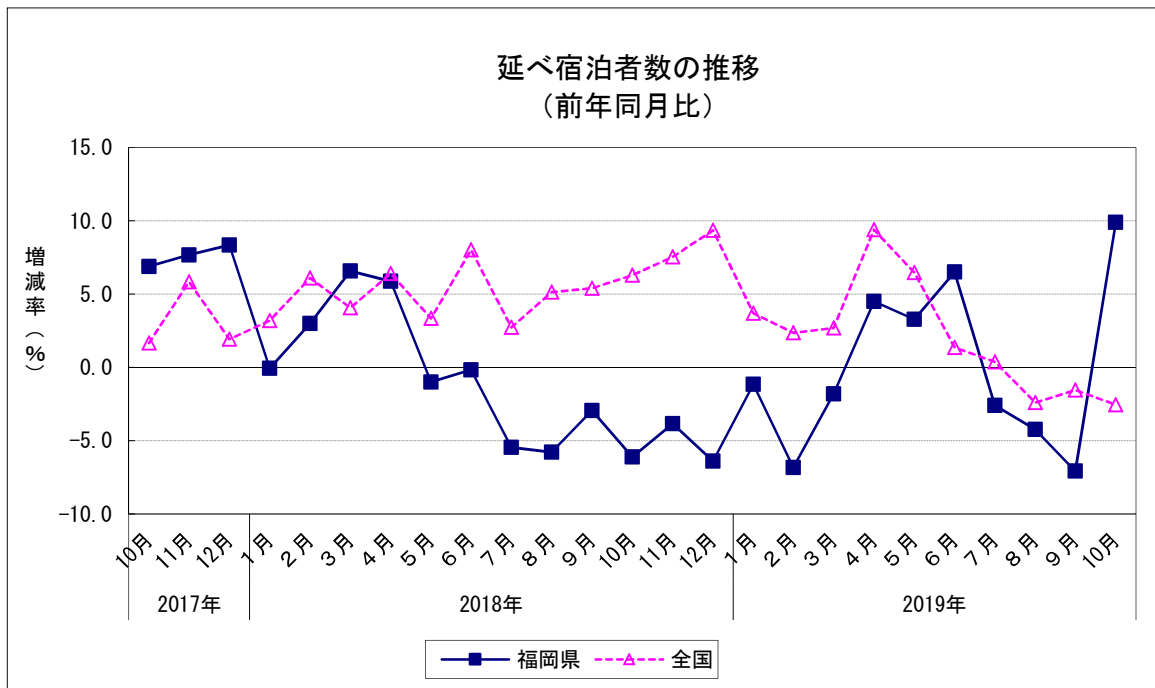
		延べ宿泊者数						稼働率	
		全体	前年同月比	日本人	前年同月比	外国人	前年同月比	全体	前年同月差
2018年	10月	1,351,870	▲ 6.1	1,089,870	▲ 6.8	262,000	▲ 3.1	72.2	▲ 0.7
	11月	1,401,030	▲ 3.8	1,174,410	▲ 4.2	226,620	▲ 1.7	76.7	▲ 0.1
	12月	1,368,280	▲ 6.4	1,101,780	▲ 7.7	266,500	▲ 0.4	70.0	▲ 2.5
2019年	1月	1,252,540	▲ 1.2	942,690	▲ 3.9	309,850	8.3	64.1	▲ 0.7
	2月	1,235,340	▲ 6.8	937,750	▲ 10.1	297,590	5.1	73.4	▲ 2.1
	3月	1,450,750	▲ 1.8	1,147,750	▲ 3.4	303,000	4.7	74.3	▲ 1.0
	4月	1,471,250	4.5	1,136,490	5.0	334,760	2.8	74.3	1.2
	5月	1,457,950	3.3	1,163,320	3.5	294,630	2.5	71.3	0.5
	6月	1,391,260	6.5	1,051,120	1.7	340,140	24.9	71.7	1.2
	7月	1,391,460	▲ 2.6	1,110,330	▲ 0.7	281,130	▲ 9.4	70.7	▲ 1.3
	8月	1,530,700	▲ 4.2	1,288,280	▲ 1.6	242,420	▲ 16.0	73.6	0.0
	9月	1,289,300	▲ 7.1	1,088,140	▲ 2.8	201,160	▲ 25.0	67.4	▲ 4.6
	10月	1,485,690	9.9	1,166,380	7.0	319,310	21.9	72.1	▲ 0.1

	延べ宿泊者数						稼働率	
	全体	前年比	日本人	前年比	外国人	前年比	全体	前年差
2016年	16,475,930	2.1	13,801,820	0.1	2,674,110	13.3	70.8	2.4
2017年	17,001,170	3.2	13,889,100	0.6	3,112,070	16.4	72.8	2.0
2018年	16,731,560	▲ 1.6	13,365,040	▲ 3.8	3,366,520	8.2	72.2	▲ 0.6

資料出所：観光庁「宿泊旅行統計調査」

延べ宿泊者数単位：人泊

使用可能な最新データを掲載しているが、遡及改訂する場合がある。



# 消費

## 10 インターネットを利用した支出状況（九州・沖縄）（2019年11月）

（1）前年同月比：17か月ぶりのマイナス

		支出額	前年同月比
2018年	11月	10,730	51.2
	12月	12,696	35.4
	1月	9,913	23.4
2019年	2月	9,907	36.1
	3月	11,424	37.8
	4月	10,249	29.6
	5月	11,361	17.6
	6月	10,104	26.1
	7月	10,695	13.2
	8月	11,554	30.7
	9月	11,144	12.6
	10月	10,096	2.2
11月	10,411	▲ 3.0	

		平均支出額	前年同期比
2017年	7～9月	7,821	9.8
	10～12月	8,190	24.6
2018年	1～3月	7,868	7.6
	4～6月	8,529	19.8
	7～9月	9,397	20.1
2019年	10～12月	11,101	35.5
	1～3月	10,415	32.4
	4～6月	10,571	24.0
7～9月	11,131	18.5	

	平均支出額	前年比
2016年	6,451	6.0
2017年	7,610	18.0
2018年	9,224	21.2

資料出所：総務省「家計消費状況調査」

支出額：1ヶ月・1世帯あたり支出額(二人以上世帯)

