

2023
令和5年

統計福岡

目次

福岡県の動向

| | |
|--------------|---|
| I 主要指標の動き | 1 |
| II 生産動向について | 2 |
| III 物価動向について | 3 |
| IV 雇用動向について | 4 |

統計表

| | |
|-------|----|
| 指標 | 5 |
| 人口 | 7 |
| 鉱工業 | 9 |
| 物価・生計 | 11 |
| 商業 | 15 |
| 建設 | 16 |
| 電力 | 17 |
| 倒産 | 18 |
| 賃金・労働 | 19 |
| 社会保障 | 20 |
| 貿易・運輸 | 21 |
| 社会 | 22 |

データの表記について

統計表の記号

p 速報数値 r 訂正数値 O 単位未満 - 皆無
… 不詳 ▲ 負数、減少したもの x 数値を秘匿したもの

数値

原則として単位未満で四捨五入しています。このため、合計と内訳の計は必ずしも一致しません。

当データは「福岡県オープンデータサイト」でもご覧いただけます。
アドレス <https://www.open-governmentdata.org/fukuoka-pref/>

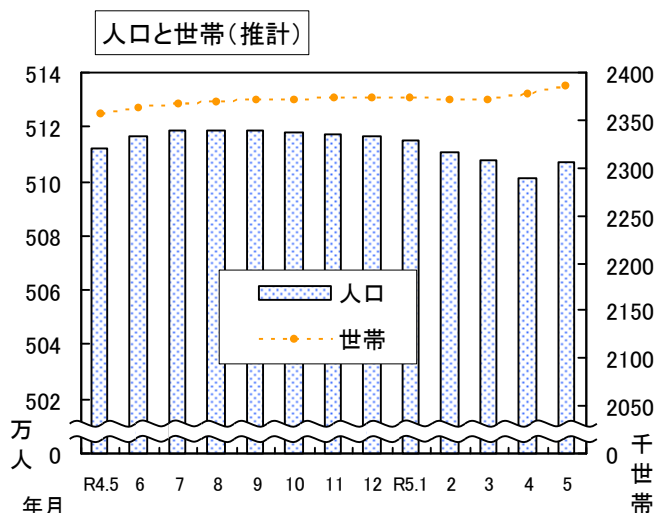
福岡県企画・地域振興部調査統計課

福岡県の動向

I 主要指標の動き

1 福岡県の人口と世帯

令和5年5月1日現在
 人口総数 5,107,318人
 男性 2,417,876
 女性 2,689,442人
 世帯数 2,385,652世帯
 (資料：県調査統計課「福岡県の人口と世帯(推計)」)



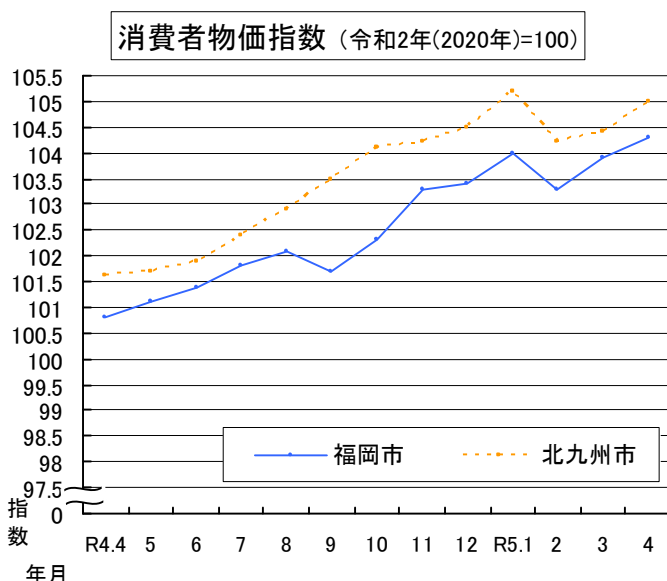
2 消費者物価指数

令和5年4月

福岡市
 総合 104.3
 対前月上昇率 0.4%
 対前年同月上昇率 3.5%

北九州市
 総合 105.0
 対前月上昇率 0.5%
 対前年同月上昇率 3.4%

(資料：県調査統計課「消費者物価指数月報」)



3 福岡県雇用・所定外労働時間指数

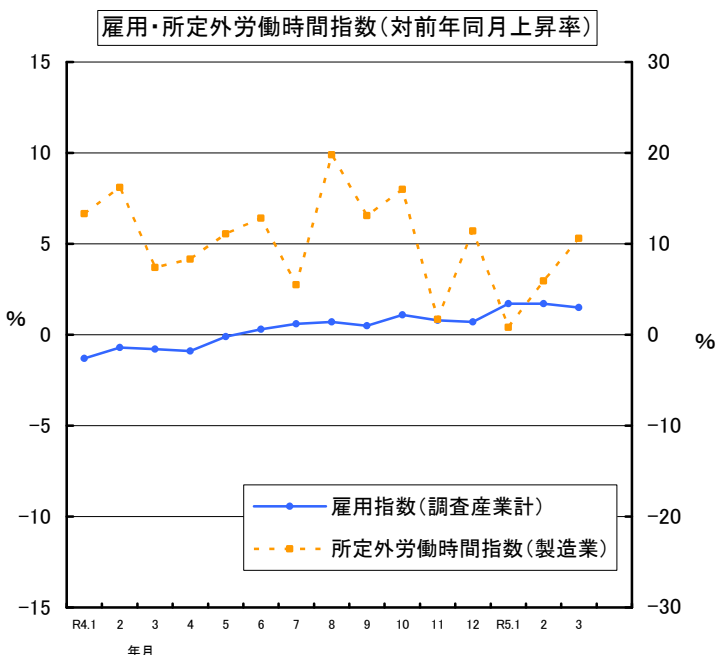
(事業所規模 全規模、令和2年(2020年)=100)

令和5年3月

雇用指数(常用労働者)
 調査産業計 100.3
 対前年同月上昇率 1.5%
 製造業 97.4
 対前年同月上昇率 2.5%

所定外労働時間指数
 調査産業計 101.1
 対前年同月上昇率 ▲4.3%
 製造業 124.6
 対前年同月上昇率 10.6%

(資料：県調査統計課「毎月勤労統計調査地方調査月報」)



Ⅱ 生産動向について（令和5年3月：「福岡県鉱工業指数月報」）

1 生産

季節調整済指数は93.5で、前月比3.9%の低下となりました。（原指数103.4、前年同月比0.4%上昇）

- ・前月比が上昇した業種 4業種
 食料品・たばこ工業
 輸送機械工業 ほか
- ・前月比が低下した業種 15業種
 汎用・生産用機械工業
 化学工業 ほか
 （上昇・低下寄与率順に記載。以下同様）

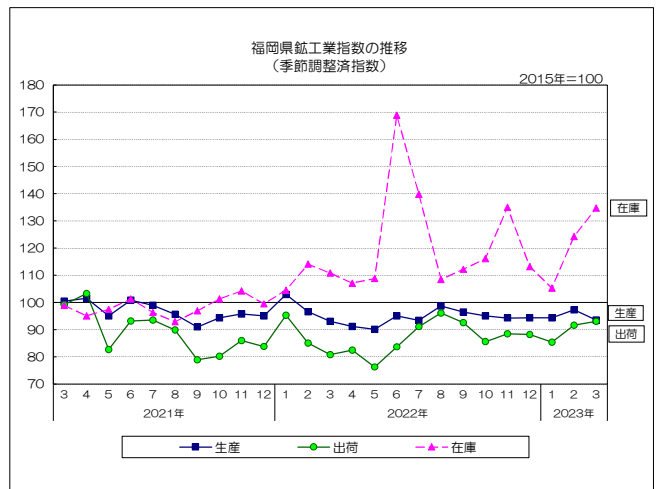
令和5年3月の鉱工業指数 平成27年（2015年）=100

| | 季節調整済指数 | 前月比% | 原指数 | | |
|-----|---------|-------|------|--------|------|
| | | | 前月比% | 前年同月比% | |
| 福岡県 | 生産 | 93.5 | ▲3.9 | 103.4 | 0.4 |
| | 出荷 | 93.1 | 1.6 | 103.4 | 15.1 |
| | 在庫 | 134.7 | 8.4 | 124.1 | 21.5 |
| 九州 | 生産 | 105.6 | 0.8 | 115.3 | 6.2 |
| | 出荷 | 101.2 | 0.0 | 112.0 | 12.8 |
| | 在庫 | 104.2 | 2.9 | 100.3 | 4.8 |
| 全国 | 生産 | 95.9 | 1.1 | 106.5 | ▲0.6 |
| | 出荷 | 93.4 | 0.8 | 106.1 | 0.1 |
| | 在庫 | 103.7 | 0.2 | 100.5 | 2.9 |

2 出荷

季節調整済指数は93.1で、前月比1.6%の上昇となりました。（原指数103.4、前年同月比15.1%上昇）

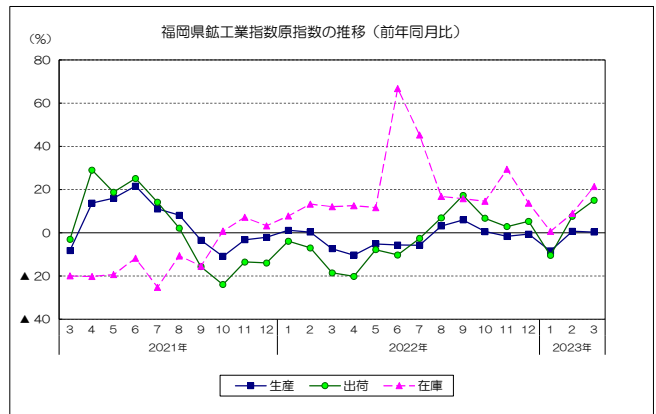
- ・前月比が上昇した業種 10業種
 輸送機械工業
 化学工業 ほか
- ・前月比が低下した業種 9業種
 汎用・生産用機械工業
 石炭製品工業 ほか



3 在庫

季節調整済指数は134.7、前月比8.4%の上昇となりました。（原指数124.1、前年同月比21.5%上昇）

- ・前月比が上昇した業種 11業種
 輸送機械工業
 鉄鋼業 ほか
- ・前月比が低下した業種 6業種
 化学工業
 プラスチック製品工業 ほか



主要8業種の動向【生産】

| 業種 | 前月比 (%) | 前年同月比 (%) | 上昇または低下に寄与した主な品目 (前月比) |
|-----------|---------|-----------|-------------------------------|
| 鉄鋼 | ▲2.8 | ▲1.9 | 特殊鋼冷間仕上鋼材、粗鋼、ブリキ・ティンフリースチール 等 |
| 金属製品 | ▲14.8 | ▲25.8 | ガス湯沸器、鉄骨 等 |
| 汎用・生産用機械 | ▲17.1 | ▲3.0 | 半導体製造装置、数値制御放電加工機 等 |
| 電子部品・デバイス | ▲1.1 | ▲17.8 | 混成集積回路 等 |
| 輸送機械 | 0.9 | 53.5 | 四輪自動車、シャシー及び車体部品 等 |
| 窯業・土石製品 | ▲4.0 | ▲8.4 | ガラス短繊維、耐火れんが、せっこうボード 等 |
| 化学 | ▲24.4 | ▲39.2 | ポリカーボネート、無水フタル酸、ビスフェノールA 等 |
| 食料品・たばこ | 5.9 | 0.1 | その他の調味料、砂糖、固形カレー 等 |
| 総合 | ▲3.9 | 0.4 | — |

Ⅲ 物価動向について（令和5年4月：「消費者物価指数」）

1 概要

令和5年4月分の消費者物価指数について、「総合指数」は令和2年を100として福岡市では104.3となり、前月比は0.4%の上昇、前年同月比は3.5%の上昇となりました。

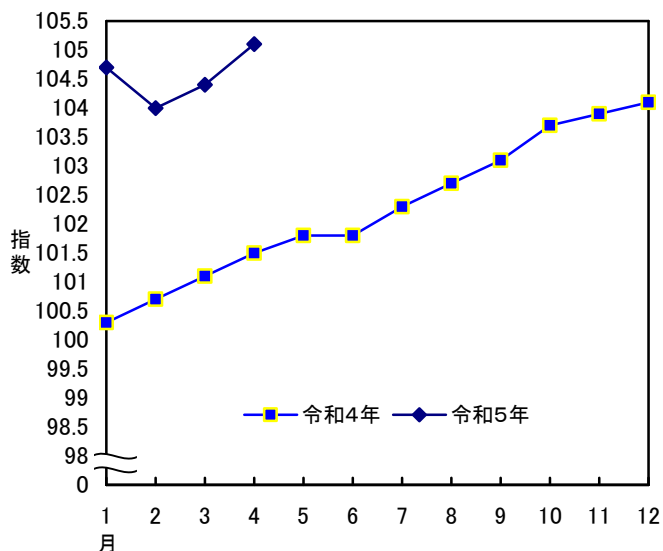
北九州市では105.0となり、前月比は0.5%の上昇、前年同月比は3.4%の上昇となりました。

「生鮮食品を除く総合指数」は福岡市では104.0となり、前月比は0.5%の上昇、前年同月比は3.3%の上昇となりました。

北九州市では104.7となり、前月比は0.6%の上昇、前年同月比は3.2%の上昇となりました。

《総合指数の推移（全国）》

（令和2年（2020年）=100）



《総合指数の推移》

（令和2年（2020年）=100）

（〔 〕内は、生鮮食品を除く総合指数）

2 当月の動き

【前月との比較】

[上昇に寄与した項目]

福岡市

教養娯楽サービス
菓子類

北九州市

教養娯楽サービス
電気代

[下落に寄与した項目]

果物
ガス代

果物
自動車等関係費

【前年同月との比較】

[上昇に寄与した項目]

福岡市

調理食品
菓子類

北九州市

魚介類
調理食品

[下落に寄与した項目]

電気代
自動車等関係費

電気代
自動車等関係費

注) 原数値を掲載。

(※全国の前月上昇率は季節調整値)

【福岡市】

| | 総合指数 | 対前月上昇率 | 対前年同月上昇率 |
|----------|---------------|---------------|--------------|
| 令和4年 11月 | 103.3 [103.1] | 1.0% [1.2%] | 3.6% [3.5%] |
| 12月 | 103.4 [103.3] | 0.1% [0.3%] | 3.9% [3.9%] |
| 令和5年 1月 | 104.0 [103.6] | 0.5% [0.2%] | 4.2% [4.0%] |
| 2月 | 103.3 [103.0] | ▲0.6% [▲0.6%] | 3.3% [3.1%] |
| 3月 | 103.9 [103.6] | 0.6% [0.6%] | 3.4% [3.2%] |
| 4月 | 104.3 [104.0] | 0.4% [0.5%] | 3.5% [3.3%] |

【北九州市】

| | 総合指数 | 対前月上昇率 | 対前年同月上昇率 |
|----------|---------------|---------------|--------------|
| 令和4年 11月 | 104.2 [103.9] | 0.1% [0.4%] | 4.0% [3.7%] |
| 12月 | 104.5 [104.2] | 0.2% [0.3%] | 4.3% [4.0%] |
| 令和5年 1月 | 105.2 [104.5] | 0.7% [0.3%] | 4.5% [4.2%] |
| 2月 | 104.2 [103.7] | ▲0.9% [▲0.8%] | 3.2% [3.0%] |
| 3月 | 104.4 [104.1] | 0.2% [0.4%] | 3.3% [3.0%] |
| 4月 | 105.0 [104.7] | 0.5% [0.6%] | 3.4% [3.2%] |

【全国】

| | 総合指数 | 対前月上昇率※ | 対前年同月上昇率 |
|----------|---------------|---------------|--------------|
| 令和4年 11月 | 103.9 [103.8] | 0.4% [0.4%] | 3.8% [3.7%] |
| 12月 | 104.1 [104.1] | 0.3% [0.4%] | 4.0% [4.0%] |
| 令和5年 1月 | 104.7 [104.3] | 0.4% [0.3%] | 4.3% [4.2%] |
| 2月 | 104.0 [103.6] | ▲0.6% [▲0.7%] | 3.3% [3.1%] |
| 3月 | 104.4 [104.1] | 0.3% [0.3%] | 3.2% [3.1%] |
| 4月 | 105.1 [104.8] | 0.6% [0.5%] | 3.5% [3.4%] |

IV 雇用動向について（令和5年3月：「毎月勤労統計調査地方調査月報」）

1 賃金の動き

1人平均の月間の現金給与総額（全規模の調査産業計）は284,609円（前年同月比6.0%増）となりました。

所定内給与は238,263円（前年同月比0.7%増）となり、所定内給与と超過労働給与をあわせて、きまって支給する給与は253,679円（前年同月比0.7%増）となりました。

特別に支払われた給与は30,930円（前年同月比85.8%増）となりました。

実質賃金は前年同月比2.2%増となりました。

2 労働時間の動き

1人平均月間総実労働時間（全規模の調査産業計）は139.7時間（前年同月比2.4%増）となりました。そのうち、所定内労働時間は130.6時間（前年同月比2.9%増）、所定外労働時間は9.1時間（前年同月比4.3%減）となりました。

3 雇用の動き

常用労働者（全規模の調査産業計）は1,874,619人（前年同月比1.5%増）となりました。そのうち、パートタイム労働者は620,682人で（*）、33.1%（男性労働者のうち20.3%、女性労働者のうち46.1%）を占めています。

*パートタイム労働者の占める割合が高い主な産業

| | |
|---------------|-------|
| 宿泊業、飲食サービス業 | 79.9% |
| 卸売業、小売業 | 47.3% |
| 生活関連サービス業、娯楽業 | 38.4% |

○福岡県の賃金・労働時間・雇用の動き
—全規模（事業所規模5人以上）—

| 項目 | 調査産業計 | | |
|----------------|-----------|---------|----------|
| | 実数 | 前月比(%) | 前年同月比(%) |
| 現金給与総額(円) | 284,609 | 12.5 | 6.0 |
| きまって支給する給与(円) | 253,679 | 2.0 | 0.7 |
| 総実労働時間(時間) | 139.7 | 6.4 | 2.4 |
| 所定外労働時間(時間) | 9.1 | 7.1 | ▲4.3 |
| 常用労働者(人) | 1,874,619 | ▲0.5 | 1.5 |
| パートタイム労働者比率(%) | 33.1 | ※1 ▲0.1 | ※2 0.1 |

※1は前月差、※2は前年同月差です。

用語説明

- *現金給与総額：【きまって支給する給与】（＝所定内給与＋超過労働給与）＋【特別に支払われた給与】（＝一時的または突発的理由で支払われた給与、賞与など）
- *所定内給与：きまって支給する給与のうち超過労働給与以外のもの
- *超過労働給与：所定の労働時間を超える労働に対して支給される時間外手当、休日出勤手当、深夜手当等
- *実質賃金：現金給与総額を消費者物価指数で除した額で、労働者の実質的な購買力を示す
- *所定内労働時間：事業所の就業規則等で定められた正規の始業時刻から終業時刻までの間の実労働時間
- *所定外労働時間：早出、残業、休日出勤、臨時の呼出等の実労働時間
- *常用労働者：期間を定めず、又は1か月を超える期間を定めて雇われている者

統計表

指標

主要経済指標（全国）

| 年月 | 推計人口 1) | 日本銀行主要勘定 | | 国内銀行主要勘定 | | 貿易 | | 鉱工業生産指数 | | |
|--------|-----------------------|-------------|-------------|-------------|-------------|-----------|-----------|-----------------|---------------|---------------|
| | | 銀行券 発行高 | 貸出金 | 預金 | 貸出金 | 輸出 | 輸入 | 年は原指数、月は季節調整済指数 | | |
| | | | | | | | | 生産 | 出荷 | 在庫 |
| 基準・単位 | (各年10月1日) (各月1日)万人 | (年月末) 億円 | (年月末) 億円 | (年月末) 億円 | (年月末) 億円 | 億円 | 億円 | 平成27年 =100 | 平成27年 =100 | 平成27年 =100 |
| 1 …… | 12 656 | 1 127 418 | 486 589 | 7 957 736 | 5 090 765 | 769 317 | 785 995 | r 101.1 | r 100.2 | r 101.7 |
| 2 …… | 12 615 | 1 183 281 | 1 116 649 | 8 726 773 | 5 363 837 | r 683 991 | r 680 108 | 90.6 | 89.6 | 93.2 |
| 3 …… | 12 550 | 1 219 637 | 1 448 478 | 9 038 435 | 5 422 212 | r 830 914 | r 848 750 | 95.7 | 93.7 | 97.8 |
| 4 …… | 12 495 | 1 250 683 | 806 690 | 9 322 443 | 5 654 465 | 981 750 | 1 181 410 | 95.6 | 93.4 | 101.0 |
| 4 4 …… | 12 507 | 1 212 685 | 1 458 832 | 9 280 324 | 5 471 497 | r 80 756 | r 89 305 | 95.1 | 93.0 | 98.6 |
| 5 …… | 12 507 | 1 196 652 | 1 393 326 | 9 312 241 | 5 485 518 | r 72 514 | r 96 175 | 88.0 | 89.2 | 97.7 |
| 6 …… | 12 510 | 1 201 862 | 1 312 385 | 9 265 505 | 5 516 296 | r 86 139 | r 99 889 | 96.1 | 93.7 | 99.6 |
| 7 …… | 12 512 | 1 203 474 | 1 208 637 | 9 278 154 | 5 530 711 | r 87 531 | r 101 750 | 96.9 | 94.8 | 100.2 |
| 8 …… | 12 508 | 1 204 343 | 1 024 236 | 9 281 792 | 5 544 625 | r 80 606 | r 108 510 | 100.2 | 97.5 | 100.9 |
| 9 …… | 12 497 | 1 201 516 | 801 415 | 9 230 728 | 5 586 163 | r 88 177 | r 109 169 | 98.5 | 95.1 | 103.8 |
| 10 …… | 12 495 | 1 206 895 | 800 167 | 9 305 988 | 5 600 237 | r 90 013 | r 111 728 | 95.3 | 93.5 | 103.3 |
| 11 …… | 12 491 | 1 209 521 | 791 023 | 9 400 583 | 5 612 739 | r 88 368 | r 108 688 | 95.5 | 93.4 | 103.6 |
| 12 …… | 12 486 | 1 250 683 | 806 690 | 9 322 443 | 5 654 465 | r 87 869 | r 102 455 | 95.8 | 92.6 | 103.2 |
| 5 1 …… | … | 1 223 005 | 911 248 | 9 384 743 | 5 650 927 | 65 506 | r 100 570 | 90.7 | 89.2 | 102.2 |
| 2 …… | … | 1 221 394 | 919 708 | 9 403 650 | 5 667 254 | 76 543 | r 85 742 | 94.9 | 92.7 | 103.5 |
| 3 …… | … | 1 219 550 | 944 397 | 9 571 245 | 5 703 067 | 88 240 | r 95 828 | 95.9 | 93.4 | 103.7 |
| 4 …… | … | 1 227 166 | 944 277 | 9 648 009 | 5 711 015 | 82 890 | 87 212 | … | … | … |

1) 平成30年及び令和元年は令和2年国勢調査人口を基に遡及改定（補間補正）した数値です。また、令和2年は令和2年国勢調査の数値です。2) 令和元年以前の数値は平成27年を100としたものです。3) 令和4年1月から算出の基礎となる人口を令和2年国勢調査基準に切り替えた数値です。

主要経済指標（福岡県）

| 年月 | 推計人口 1) | 世帯数 1) | 住民基本 台帳人口 2) | 国内銀行主要勘定 | | 貿易 | | 鉱工業生産指数 3) | | |
|--------|----------------------|-----------------------|--------------------|-------------|-------------|------------|------------|-----------------|---------------|---------------|
| | | | | 預金 | 貸出金 | 輸出 | 輸入 | 年は原指数、月は季節調整済指数 | | |
| | | | | | | | | 生産 | 出荷 | 在庫 |
| 基準・単位 | (各年10月1日) (各月1日)人 | (各年10月1日) (各月1日)世帯 | (各年9月末) (各月末)人 | (年月末) 億円 | (年月末) 億円 | 百万円 | 百万円 | 平成27年 =100 | 平成27年 =100 | 平成27年 =100 |
| 1 …… | 5 110 113 | 2 304 892 | 5 127 624 | 242 266 | 194 298 | 5 399 489 | 2 707 905 | r 105.1 | r 104.9 | r 136.9 |
| 2 …… | 5 135 214 | 2 323 325 | 5 124 260 | 269 282 | 206 017 | 4 825 580 | r2 291 078 | 95.4 | 91.2 | 98.3 |
| 3 …… | 5 123 371 | 2 342 722 | 5 112 417 | 278 682 | 211 221 | r5 551 310 | r2 824 097 | 97.2 | 90.2 | 101.5 |
| 4 …… | 5 117 967 | 2 371 010 | 5 107 013 | 286 882 | 221 699 | 6 820 965 | 3 899 585 | 95.0 | 87.1 | 115.5 |
| 4 4 …… | 5 105 639 | 2 346 640 | 5 101 445 | 284 864 | 212 115 | 536 861 | r 288 283 | 91.2 | 82.5 | 107.1 |
| 5 …… | 5 112 399 | 2 356 551 | 5 105 722 | 284 558 | 212 709 | 418 848 | r 332 143 | 90.2 | 76.3 | 108.8 |
| 6 …… | 5 116 676 | 2 363 326 | 5 107 939 | 284 191 | 212 753 | 561 614 | r 335 368 | 95.1 | 83.7 | 168.9 |
| 7 …… | 5 118 893 | 2 367 236 | 5 107 953 | 285 497 | 214 020 | 633 042 | r 346 414 | 93.4 | 91.1 | 139.8 |
| 8 …… | 5 118 907 | 2 368 898 | 5 107 670 | 284 877 | 217 172 | 608 174 | r 342 295 | 98.7 | 96.1 | 108.5 |
| 9 …… | 5 118 624 | 2 369 680 | 5 107 013 | 282 127 | 216 862 | 675 809 | r 345 403 | 96.5 | 92.6 | 112.2 |
| 10 …… | 5 117 967 | 2 371 010 | 5 106 469 | 283 717 | 217 946 | 644 769 | r 384 708 | 95.0 | 85.6 | 116.1 |
| 11 …… | 5 117 423 | 2 372 035 | 5 105 805 | 286 172 | 220 189 | 686 770 | r 371 294 | 94.3 | 88.5 | 135.0 |
| 12 …… | 5 116 759 | 2 372 821 | 5 103 927 | 286 882 | 221 699 | 625 571 | 341 371 | 94.4 | 88.2 | 113.2 |
| 5 1 …… | 5 114 881 | 2 372 412 | r5 099 562 | 284 316 | 221 270 | 460 118 | r 341 871 | 94.4 | 85.4 | 105.3 |
| 2 …… | 5 110 516 | 2 370 699 | 5 096 817 | 284 500 | 221 689 | 510 607 | r 292 145 | 97.3 | 91.6 | 124.3 |
| 3 …… | 5 107 771 | 2 370 496 | 5 090 386 | 287 697 | 221 503 | 610 920 | 328 143 | 93.5 | 93.1 | 134.7 |
| 4 …… | 5 101 340 | 2 377 258 | … | 289 559 | 221 980 | … | … | … | … | … |

1) 令和2年10月1日現在の推計人口と世帯数は、令和2年国勢調査の数値です。なお、令和2年国勢調査の確定値公表に伴い、福岡県の人人口と世帯（推計）が遡及修正されたことから、令和2年10月以降の数値を修正しています。2) 外国人住民を含んだ数値です。3) 令和2年以降の指数は年間補正前の数値です。4) 令和元年以前の数値は平成27年を100としたものです。

| 着工建築物 建築物 床面積 | 物 価 指 数 | | 賃金雇用指数 | | 企 業 倒 産 | | 完 全 失業者 (原数値) 3) | 有 効 求人倍率 年は原数値、月 は季節調整値 | 百貨店 販売額 | 年 月 |
|---------------------|---------------------|------------------------|-------------------|-------------------|---------|-----------|---------------------------|----------------------------------|------------|-------|
| | 企 業 物価指数 (国内) | 消費者 物価指数 (総合) 2) | 実質賃金指数 (調査産業計) | 常用雇用指数 (調査産業計) | 件数 | 金額 | | | | |
| 1000㎡ | 令和2年 =100 | 令和2年 =100 | 令和2年 =100 | 令和2年 =100 | 件 | 百万円 | (年平均) 万人 | (年平均) 倍 | 億円 | 基準・単位 |
| 127 555 | 101.2 | 101.8 | 101.2 | 99.0 | 8 383 | 1 423 238 | 162 | 1.60 | 62 979 | 1 |
| 113 744 | 100.0 | 100.0 | r 100.0 | r 100.0 | 7 773 | 1 220 046 | 191 | 1.18 | 46 938 | 2 |
| 122 239 | 104.6 | 99.8 | 100.6 | 101.1 | 6 030 | 1 150 703 | 193 | 1.13 | 49 030 | 3 |
| 119 466 | 114.7 | 102.3 | 99.6 | 102.0 | 6 428 | 2 331 443 | 179 | 1.28 | ... | 4 |
| 11 250 | 113.2 | 101.5 | 87.1 | 101.6 | 486 | 81 253 | 188 | 1.23 | 4 181 | 4 4 |
| 9 704 | 113.3 | 101.8 | 85.2 | 101.9 | 524 | 87 380 | 191 | 1.24 | 4 301 | 5 |
| 11 045 | 114.3 | 101.8 | 139.0 | 102.4 | 546 | 1 232 583 | 186 | 1.27 | 4 577 | 6 |
| 11 248 | 115.2 | 102.3 | 115.0 | 102.6 | 494 | 84 570 | 176 | 1.29 | 4 854 | 7 |
| 10 418 | 115.7 | 102.7 | 85.1 | 102.5 | 492 | 111 428 | 177 | 1.32 | 3 869 | 8 |
| 9 682 | 116.9 | 103.1 | 83.7 | 102.5 | 599 | 144 871 | 187 | 1.34 | 4 217 | 9 |
| 9 902 | 118.1 | 103.7 | 82.8 | 102.7 | 596 | 86 995 | 178 | 1.35 | 4 730 | 10 |
| 9 568 | 119.1 | 103.9 | 86.5 | 102.8 | 581 | 115 589 | 165 | 1.35 | 5 177 | 11 |
| 8 967 | 119.9 | 104.1 | 170.1 | 103.0 | 606 | 79 172 | 158 | 1.35 | 6 776 | 12 |
| 9 278 | r 119.9 | 104.7 | 82.5 | 102.7 | 570 | 56 524 | 164 | 1.35 | 4 764 | 5 1 |
| 9 016 | r 119.5 | 104.0 | 81.4 | 102.6 | 577 | 96 580 | 174 | 1.34 | 4 176 | 2 |
| 8 598 | r 119.6 | 104.4 | 87.4 | 102.1 | 809 | 147 434 | 193 | 1.32 | 5 117 | 3 |
| 10 298 | 119.8 | 105.1 | ... | ... | 610 | 203 861 | 190 | 1.32 | ... | 4 |

資料：総務省「人口推計」「国勢調査」「消費者物価指数」「労働力調査」 財務省「貿易統計」 厚生労働省「毎月勤労統計調査全国調査」「一般職業紹介状況（職業安定業務統計）」 経済産業省大臣官房調査統計グループ「鉱工業指数」「商業動態統計月報」 国土交通省「建築着工統計調査」 日本銀行「日本銀行関連統計」「預金・貸出関連統計」「物価関連統計」 株式会社東京商工リサーチ「全国企業倒産状況」

| 着工建築物 建築物 床面積 | 消費者物価指数 4) | | 賃金雇用指数 | | 企 業 倒 産 | | 完 全 失業者 (モデル 推計値) | 有 効 求人倍率 年は原数値、月 は季節調整値 | 百貨店 販売額 | 年 月 |
|---------------------|---------------|--------------|-------------------|-------------------|---------|--------|----------------------------|----------------------------------|------------|-------|
| | 福 岡 市 (総合) | 北九州市 (総合) | 実質賃金指数 (調査産業計) | 常用雇用指数 (調査産業計) | 件数 | 金額 | | | | |
| ㎡ | 令和2年 =100 | 令和2年 =100 | 令和2年 =100 | 令和2年 =100 | 件 | 百万円 | (年平均) 千人 | (年度平均) 倍 | 百万円 | 基準・単位 |
| 5 512 494 | 102.2 | 102.9 | 99.5 | 99 | 381 | 43 778 | 75 | 1.57 | 302 944 | 1 |
| 4 673 677 | 100.0 | 100.0 | r 100.0 | r 100.0 | 292 | 60 873 | 81 | 1.15 | 222 654 | 2 |
| 5 359 126 | 99.4 | 99.7 | 102.5 | 100.2 | 208 | 31 823 | 81 | 1.06 | 240 840 | 3 |
| 5 584 974 | 101.5 | 102.5 | 103.5 | 100.2 | 261 | 84 006 | 78 | 1.17 | ... | 4 |
| 365 669 | 100.8 | 101.6 | 90.3 | 99.6 | 14 | 2 205 | ... | 1.04 | 20 176 | 4 4 |
| 482 358 | 101.1 | 101.7 | 88.4 | 100.0 | 22 | 3 527 | ... | 1.07 | 20 803 | 5 |
| 534 704 | 101.4 | 101.9 | 134.4 | 100.5 | 14 | 1 833 | (80) | 1.10 | 21 784 | 6 |
| 639 560 | 101.8 | 102.4 | 128.1 | 101.0 | 12 | 17 333 | ... | 1.11 | 24 426 | 7 |
| 466 355 | 102.1 | 102.9 | 89.8 | 101.1 | 19 | 1 286 | ... | 1.12 | 18 836 | 8 |
| 354 862 | 101.7 | 103.5 | 86.8 | 100.3 | 23 | 768 | (81) | 1.13 | 19 330 | 9 |
| 464 720 | 102.3 | 104.1 | 87.0 | 101.1 | 30 | 2 118 | ... | 1.14 | 23 656 | 10 |
| 440 240 | 103.3 | 104.2 | 90.1 | 101.0 | 28 | 10 612 | ... | 1.15 | 25 965 | 11 |
| 395 138 | 103.4 | 104.5 | 175.9 | 101.2 | 29 | 5 280 | (74) | 1.14 | 34 132 | 12 |
| 446 829 | 104.0 | 105.2 | 85.1 | 100.9 | 25 | 2 823 | ... | 1.16 | 23 525 | 5 1 |
| 384 350 | 103.3 | 104.2 | 83.5 | 100.8 | 31 | 3 284 | ... | 1.19 | 20 745 | 2 |
| 459 331 | 103.9 | 104.4 | 93.4 | 100.3 | 26 | 2 461 | (69) | 1.17 | 25 731 | 3 |
| 429 173 | 104.3 | 105.0 | ... | ... | 24 | 2 359 | ... | 1.19 | ... | 4 |

資料：県調査統計課「福岡県の人口と世帯（推計）」「福岡県鉱工業指数月報」「消費者物価指数月報」「毎月勤労統計調査地方調査」「労働力調査」 県市町村支援課「住民基本台帳月報」 財務省「貿易統計」 厚生労働省「一般職業紹介状況（職業安定業務統計）」 経済産業省大臣官房調査統計グループ「商業動態統計月報」 国土交通省「建築着工統計調査」 日本銀行「預金・貸出関連統計」 株式会社東京商工リサーチ「全国企業倒産状況」

人口

市 町 村 別 人 口 及 び 世 帯

(1)の表は、令和2年国勢調査による世帯数・人口を起点として推計した「福岡県人口移動調査」の数値です（人口には外国人を含みます）。

(2)の表は、月報により県内市町村からの報告を集計したもので、住民基本台帳に記載された世帯数及び人口です（人口には外国人を含みます）。

| 市区町村 | (1)推計人口 | | | | | | うち 外国人 | 前1か月 間の増加数 |
|------|-----------|-----------|------------|-----------|--------|-------|-----------|---------------|
| | 世帯数 | 人口 | 令和5年5月1日現在 | | 男 | 女 | | |
| | | | 男 | 女 | | | | |
| 総数 | 2 385 652 | 5 107 318 | 2 417 876 | 2 689 442 | 77 398 | 5 978 | | |
| 市部 | 2 139 591 | 4 514 947 | 2 132 995 | 2 381 952 | 69 522 | 6 024 | | |
| 北九州市 | 246 061 | 592 371 | 284 881 | 307 490 | 7 876 | ▲ 46 | | |
| 門司区 | 438 470 | 918 479 | 433 472 | 485 007 | 11 952 | 955 | | |
| 若戸区 | 42 732 | 90 321 | 41 433 | 48 888 | 772 | ▲ 21 | | |
| 小倉区 | 34 173 | 78 613 | 37 525 | 41 088 | 1 321 | ▲ 32 | | |
| 八幡区 | 28 134 | 55 782 | 27 132 | 28 650 | 636 | 102 | | |
| 幡豆区 | 96 911 | 180 366 | 84 503 | 95 863 | 3 719 | 353 | | |
| 東区 | 92 542 | 205 609 | 97 698 | 107 911 | 1 634 | 485 | | |
| 南区 | 30 117 | 62 738 | 29 677 | 33 061 | 802 | ▲ 2 | | |
| 福井区 | 113 861 | 245 050 | 115 504 | 129 546 | 3 068 | 70 | | |
| 福井市 | 866 670 | 1 637 172 | 771 812 | 865 360 | 36 007 | 3 670 | | |
| 東区 | 164 680 | 330 745 | 160 435 | 170 310 | 11 004 | 1 039 | | |
| 博多区 | 162 031 | 257 295 | 123 865 | 133 430 | 7 846 | 860 | | |
| 中央区 | 133 879 | 211 848 | 95 623 | 116 225 | 4 396 | 684 | | |
| 南区 | 133 136 | 268 320 | 123 962 | 144 358 | 5 287 | 144 | | |
| 西區 | 99 340 | 212 509 | 100 766 | 111 743 | 3 386 | 509 | | |
| 早良区 | 69 030 | 133 366 | 62 558 | 70 808 | 1 252 | 285 | | |
| 大牟田市 | 104 574 | 223 089 | 104 603 | 118 486 | 2 836 | 149 | | |
| 直方市 | 48 544 | 106 660 | 49 254 | 57 406 | 678 | ▲ 23 | | |
| 飯塚市 | 132 770 | 300 688 | 143 346 | 157 342 | 3 721 | 490 | | |
| 柳川市 | 23 974 | 55 321 | 26 016 | 29 305 | 633 | ▲ 10 | | |
| 八女市 | 56 698 | 124 031 | 59 329 | 64 702 | 1 329 | 113 | | |
| 筑前市 | 20 626 | 44 966 | 20 529 | 24 437 | 758 | 58 | | |
| 大行市 | 24 435 | 62 153 | 29 304 | 32 849 | 677 | 11 | | |
| 豊前市 | 22 929 | 59 026 | 27 770 | 31 256 | 659 | ▲ 192 | | |
| 中津市 | 19 536 | 48 561 | 23 353 | 25 208 | 580 | 26 | | |
| 小戸市 | 13 156 | 31 502 | 14 745 | 16 757 | 348 | 6 | | |
| 野上町 | 31 500 | 70 901 | 33 986 | 36 915 | 745 | 43 | | |
| 紫野町 | 9 963 | 23 394 | 10 928 | 12 466 | 411 | ▲ 39 | | |
| 春日市 | 17 279 | 38 913 | 18 352 | 20 561 | 393 | 55 | | |
| 日田市 | 23 647 | 59 413 | 27 866 | 31 547 | 1 322 | ▲ 62 | | |
| 大分市 | 43 923 | 105 340 | 50 082 | 55 258 | 741 | 53 | | |
| 宇佐市 | 47 414 | 110 300 | 52 586 | 57 714 | 1 014 | 108 | | |
| 津久喜市 | 44 127 | 103 055 | 49 307 | 53 748 | 971 | 259 | | |
| 嘉麻市 | 42 250 | 97 055 | 46 155 | 50 900 | 795 | 125 | | |
| 嘉麻市 | 31 548 | 72 580 | 34 410 | 38 170 | 452 | 124 | | |
| 嘉麻市 | 24 168 | 58 269 | 27 708 | 30 561 | 941 | 40 | | |
| 嘉麻市 | 27 799 | 68 438 | 31 911 | 36 527 | 529 | 97 | | |
| 嘉麻市 | 10 350 | 26 960 | 12 682 | 14 278 | 313 | ▲ 12 | | |
| 嘉麻市 | 10 502 | 25 333 | 12 081 | 13 252 | 464 | 7 | | |
| 嘉麻市 | 14 690 | 33 713 | 15 620 | 18 093 | 243 | ▲ 9 | | |
| 嘉麻市 | 19 910 | 48 768 | 22 944 | 25 824 | 814 | ▲ 7 | | |
| 嘉麻市 | 13 140 | 34 339 | 16 056 | 18 283 | 274 | ▲ 43 | | |
| 嘉麻市 | 40 049 | 100 043 | 47 559 | 52 484 | 1 428 | 168 | | |
| 嘉麻市 | 19 524 | 49 574 | 23 832 | 25 742 | 330 | 13 | | |
| 糟屋郡 | 94 917 | 234 046 | 113 955 | 120 091 | 3 237 | 18 | | |
| 宇美町 | 14 584 | 37 428 | 18 855 | 18 573 | 539 | 25 | | |
| 志須町 | 12 433 | 30 638 | 14 669 | 15 969 | 235 | 20 | | |
| 須賀町 | 19 595 | 46 335 | 22 284 | 24 051 | 715 | 2 | | |
| 新宮町 | 11 487 | 29 036 | 13 974 | 15 062 | 299 | ▲ 41 | | |
| 久山町 | 12 660 | 32 611 | 15 724 | 16 887 | 406 | ▲ 1 | | |
| 粕屋町 | 3 389 | 9 215 | 4 345 | 4 870 | 249 | ▲ 22 | | |
| 粕屋町 | 20 769 | 48 783 | 24 104 | 24 679 | 794 | 35 | | |
| 遠賀郡 | 38 115 | 90 121 | 42 382 | 47 739 | 912 | 11 | | |
| 芦屋町 | 5 333 | 12 780 | 6 162 | 6 618 | 87 | ▲ 25 | | |
| 水巻町 | 12 561 | 27 836 | 13 041 | 14 795 | 416 | ▲ 26 | | |
| 岡垣町 | 12 427 | 30 914 | 14 452 | 16 462 | 210 | 49 | | |
| 遠賀町 | 7 794 | 18 591 | 8 727 | 9 864 | 199 | 13 | | |
| 手取町 | 9 405 | 21 347 | 10 081 | 11 266 | 415 | ▲ 16 | | |
| 小竹町 | 3 173 | 6 798 | 3 247 | 3 551 | 207 | 1 | | |
| 嘉麻郡 | 6 232 | 14 549 | 6 834 | 7 715 | 208 | ▲ 17 | | |
| 穂川町 | 5 138 | 12 489 | 5 847 | 6 642 | 111 | 12 | | |
| 桂川町 | 5 138 | 12 489 | 5 847 | 6 642 | 111 | 12 | | |
| 筑前郡 | 11 824 | 31 641 | 15 044 | 16 597 | 283 | 38 | | |
| 前峰村 | 11 170 | 29 896 | 14 228 | 15 668 | 269 | 40 | | |
| 三井村 | 654 | 1 745 | 816 | 929 | 14 | ▲ 2 | | |
| 三井村 | 6 038 | 15 784 | 7 562 | 8 222 | 486 | 59 | | |
| 三井村 | 6 038 | 15 784 | 7 562 | 8 222 | 486 | 59 | | |
| 三井村 | 4 931 | 13 508 | 6 423 | 7 085 | 153 | ▲ 18 | | |
| 三井村 | 4 931 | 13 508 | 6 423 | 7 085 | 153 | ▲ 18 | | |
| 八女市 | 7 842 | 19 768 | 9 524 | 10 244 | 384 | 1 | | |
| 田川市 | 7 842 | 19 768 | 9 524 | 10 244 | 384 | 1 | | |
| 田川市 | 29 918 | 68 091 | 31 564 | 36 527 | 413 | ▲ 95 | | |
| 田川市 | 4 311 | 9 731 | 4 537 | 5 194 | 47 | ▲ 29 | | |
| 田川市 | 3 576 | 8 097 | 3 806 | 4 291 | 27 | ▲ 24 | | |
| 田川市 | 3 609 | 8 007 | 3 663 | 4 344 | 64 | ▲ 16 | | |
| 田川市 | 6 746 | 14 377 | 6 601 | 7 776 | 104 | ▲ 28 | | |
| 田川市 | 2 073 | 4 901 | 2 186 | 2 715 | 17 | ▲ 10 | | |
| 田川市 | 1 075 | 2 617 | 1 210 | 1 407 | 4 | ▲ 10 | | |
| 田川市 | 8 528 | 20 361 | 9 561 | 10 800 | 150 | 22 | | |
| 京町 | 25 559 | 55 833 | 28 257 | 27 576 | 1 202 | ▲ 19 | | |
| 京町 | 18 397 | 38 008 | 19 853 | 18 155 | 1 071 | 25 | | |
| 京町 | 7 162 | 17 825 | 8 404 | 9 421 | 131 | ▲ 44 | | |
| 京町 | 12 374 | 29 743 | 14 242 | 15 501 | 280 | ▲ 37 | | |
| 京町 | 2 720 | 6 435 | 3 032 | 3 403 | 95 | 10 | | |
| 京町 | 2 805 | 6 974 | 3 330 | 3 644 | 23 | ▲ 42 | | |
| 京町 | 6 849 | 16 334 | 7 880 | 8 454 | 162 | ▲ 5 | | |

資料：県調査統計課資料

(単位：人、世帯)

| | | | | | | (2)住民基本台帳人口 令和5年3月末日現在 | | | 市区町村 |
|---------|-------|-------|-------|--------|--------|------------------------|-----------|--------|-------|
| 自然増加 | | 社会増加 | | 世帯数 | 人口 | うち外国人 | 総数 | | |
| 増減 | 出生 | 死亡 | 増減 | 転入 | 転出 | | | | |
| ▲ 2 260 | 2 614 | 4 874 | 8 238 | 37 107 | 28 869 | 2 519 900 | 5 090 386 | 87 646 | 総数 |
| ▲ 1 905 | 2 319 | 4 224 | 7 929 | 33 983 | 26 054 | 2 243 717 | 4 488 145 | 79 144 | 市部計 |
| ▲ 355 | 295 | 650 | 309 | 3 124 | 2 815 | 276 183 | 602 241 | 8 502 | 北九州市 |
| ▲ 523 | 443 | 966 | 1 478 | 5 441 | 3 963 | 483 667 | 923 948 | 14 161 | 門司区 |
| ▲ 69 | 32 | 101 | 48 | 393 | 345 | 49 085 | 93 151 | 1 057 | 若松区 |
| ▲ 63 | 26 | 89 | 31 | 332 | 301 | 40 138 | 80 272 | 1 426 | 戸畑区 |
| ▲ 35 | 38 | 73 | 137 | 371 | 234 | 29 575 | 55 311 | 752 | 小倉北区 |
| ▲ 94 | 108 | 202 | 447 | 1 585 | 1 138 | 102 614 | 178 105 | 4 734 | 小倉南区 |
| ▲ 75 | 103 | 178 | 560 | 1 276 | 716 | 103 041 | 206 217 | 1 829 | 小倉東区 |
| ▲ 62 | 16 | 78 | 60 | 370 | 310 | 34 403 | 63 509 | 900 | 八幡区 |
| ▲ 125 | 120 | 245 | 195 | 1 114 | 919 | 124 811 | 247 383 | 3 463 | 福岡市 |
| ▲ 215 | 918 | 1 133 | 3 885 | 17 895 | 14 010 | 845 640 | 1 582 298 | 40 386 | 東博多区 |
| ▲ 35 | 198 | 233 | 1 074 | 3 341 | 2 267 | 164 958 | 322 422 | 11 421 | 博多区 |
| ▲ 14 | 152 | 166 | 874 | 3 958 | 3 084 | 150 187 | 239 438 | 9 733 | 中南区 |
| - | 107 | 107 | 684 | 3 059 | 2 375 | 121 840 | 198 217 | 5 257 | 西区 |
| ▲ 16 | 175 | 191 | 160 | 2 306 | 2 146 | 137 684 | 266 839 | 5 947 | 早良区 |
| ▲ 52 | 113 | 165 | 561 | 2 144 | 1 583 | 99 754 | 207 745 | 3 804 | 南区 |
| ▲ 42 | 59 | 101 | 327 | 1 246 | 919 | 64 761 | 126 059 | 1 359 | 城南区 |
| ▲ 56 | 114 | 170 | 205 | 1 841 | 1 636 | 106 456 | 221 578 | 2 865 | 早良区 |
| ▲ 102 | 41 | 143 | 79 | 366 | 287 | 55 577 | 107 633 | 783 | 大牟田市 |
| ▲ 177 | 157 | 334 | 667 | 1 991 | 1 324 | 140 549 | 301 612 | 4 998 | 直方市 |
| ▲ 53 | 19 | 72 | 43 | 242 | 199 | 27 566 | 55 472 | 643 | 飯田川市 |
| ▲ 83 | 57 | 140 | 196 | 597 | 401 | 63 379 | 125 159 | 1 552 | 柳井市 |
| ▲ 36 | 20 | 56 | 94 | 247 | 153 | 24 152 | 45 583 | 864 | 川崎八幡市 |
| ▲ 48 | 34 | 82 | 59 | 225 | 166 | 26 258 | 62 809 | 653 | 柳井市 |
| ▲ 63 | 30 | 93 | ▲ 129 | 281 | 410 | 25 844 | 60 674 | 931 | 八幡市 |
| ▲ 6 | 35 | 41 | 32 | 243 | 211 | 20 692 | 49 218 | 579 | 筑前市 |
| ▲ 41 | 9 | 50 | 47 | 131 | 84 | 13 975 | 32 029 | 384 | 大行市 |
| ▲ 42 | 34 | 76 | 85 | 360 | 275 | 34 076 | 72 522 | 867 | 豊前市 |
| ▲ 25 | 8 | 33 | ▲ 14 | 67 | 81 | 11 813 | 24 050 | 432 | 小間郡 |
| ▲ 44 | 11 | 55 | 99 | 212 | 113 | 20 426 | 39 657 | 379 | 筑前郡 |
| ▲ 28 | 24 | 52 | ▲ 34 | 317 | 351 | 25 689 | 59 605 | 1 345 | 筑前郡 |
| ▲ 10 | 77 | 67 | 43 | 569 | 526 | 47 708 | 106 473 | 827 | 筑前郡 |
| ▲ 22 | 62 | 84 | 130 | 903 | 773 | 50 611 | 112 478 | 1 101 | 筑前郡 |
| ▲ 14 | 67 | 81 | 273 | 806 | 533 | 46 193 | 102 375 | 1 111 | 筑前郡 |
| ▲ 50 | 53 | 103 | 175 | 528 | 353 | 44 528 | 96 954 | 855 | 筑前郡 |
| ▲ 44 | 33 | 77 | 168 | 434 | 266 | 32 716 | 71 298 | 478 | 筑前郡 |
| ▲ 25 | 28 | 53 | 65 | 364 | 299 | 26 584 | 59 137 | 1 008 | 筑前郡 |
| ▲ 22 | 36 | 58 | 119 | 364 | 245 | 29 732 | 68 376 | 549 | 筑前郡 |
| ▲ 28 | 9 | 37 | 16 | 92 | 76 | 11 376 | 27 988 | 352 | 筑前郡 |
| ▲ 30 | 7 | 37 | 37 | 125 | 88 | 13 212 | 26 561 | 588 | 筑前郡 |
| ▲ 31 | 14 | 45 | 22 | 110 | 88 | 18 122 | 35 337 | 309 | 筑前郡 |
| ▲ 48 | 11 | 59 | 41 | 193 | 152 | 21 959 | 50 770 | 913 | 筑前郡 |
| ▲ 35 | 12 | 47 | ▲ 8 | 87 | 95 | 14 594 | 35 191 | 277 | 筑前郡 |
| ▲ 71 | 45 | 116 | 239 | 567 | 328 | 45 558 | 103 158 | 1 491 | 筑前郡 |
| ▲ 9 | 25 | 34 | 22 | 226 | 204 | 21 521 | 49 780 | 328 | 筑前郡 |
| ▲ 47 | 143 | 190 | 65 | 1 404 | 1 339 | 102 960 | 235 312 | 3 398 | 糟屋郡 |
| ▲ 16 | 24 | 40 | 41 | 248 | 207 | 16 520 | 37 082 | 486 | 宇美町 |
| ▲ 4 | 13 | 17 | 24 | 174 | 150 | 13 760 | 30 966 | 244 | 篠栗町 |
| 2 | 35 | 33 | - | 319 | 319 | 20 810 | 46 543 | 755 | 志賀町 |
| ▲ 15 | 15 | 30 | ▲ 26 | 119 | 145 | 12 745 | 29 341 | 343 | 須賀町 |
| ▲ 13 | 16 | 29 | 12 | 192 | 180 | 13 665 | 33 318 | 482 | 新宮町 |
| ▲ 5 | 5 | 10 | ▲ 17 | 31 | 48 | 3 755 | 9 312 | 258 | 久山町 |
| 4 | 35 | 31 | 31 | 321 | 290 | 21 705 | 48 750 | 830 | 粕屋町 |
| ▲ 46 | 50 | 96 | 57 | 389 | 332 | 42 987 | 91 323 | 993 | 遠賀郡 |
| ▲ 10 | 5 | 15 | ▲ 15 | 68 | 83 | 6 409 | 13 012 | 109 | 芦屋町 |
| ▲ 19 | 14 | 33 | ▲ 7 | 114 | 121 | 13 655 | 27 778 | 424 | 水巻町 |
| ▲ 11 | 16 | 27 | 60 | 134 | 74 | 14 269 | 31 502 | 233 | 岡垣町 |
| ▲ 6 | 15 | 21 | 19 | 73 | 54 | 8 654 | 19 031 | 227 | 遠賀町 |
| ▲ 19 | 4 | 23 | 3 | 91 | 88 | 11 230 | 22 175 | 472 | 手賀町 |
| ▲ 6 | 1 | 7 | 7 | 37 | 30 | 3 802 | 7 075 | 226 | 小竹町 |
| ▲ 13 | 3 | 16 | ▲ 4 | 54 | 58 | 7 428 | 15 100 | 246 | 嘉穂郡 |
| ▲ 7 | 7 | 14 | 19 | 55 | 36 | 6 239 | 12 926 | 127 | 桂川町 |
| ▲ 7 | 7 | 14 | 19 | 55 | 36 | 6 239 | 12 926 | 127 | 筑前郡 |
| ▲ 27 | 14 | 41 | 65 | 166 | 101 | 12 923 | 32 092 | 321 | 筑前郡 |
| ▲ 22 | 14 | 36 | 62 | 159 | 97 | 12 115 | 30 213 | 305 | 筑前郡 |
| ▲ 5 | - | 5 | 3 | 7 | 4 | 808 | 1 879 | 16 | 筑前郡 |
| ▲ 1 | 8 | 9 | 60 | 111 | 51 | 6 157 | 15 976 | 480 | 三井町 |
| ▲ 1 | 8 | 9 | 60 | 111 | 51 | 6 157 | 15 976 | 480 | 三井町 |
| ▲ 15 | 7 | 22 | ▲ 3 | 44 | 47 | 5 244 | 13 809 | 172 | 三井町 |
| ▲ 15 | 7 | 22 | ▲ 3 | 44 | 47 | 5 244 | 13 809 | 172 | 三井町 |
| ▲ 22 | 3 | 25 | 23 | 100 | 77 | 8 124 | 19 338 | 403 | 八女市 |
| ▲ 22 | 3 | 25 | 23 | 100 | 77 | 8 124 | 19 338 | 403 | 八女市 |
| ▲ 95 | 20 | 115 | - | 222 | 222 | 38 395 | 72 471 | 485 | 田川市 |
| ▲ 17 | 4 | 21 | ▲ 12 | 24 | 36 | 5 424 | 10 315 | 44 | 田川市 |
| ▲ 12 | 1 | 13 | ▲ 12 | 13 | 25 | 4 496 | 8 727 | 26 | 田川市 |
| ▲ 10 | 2 | 12 | ▲ 6 | 24 | 30 | 4 563 | 8 510 | 76 | 田川市 |
| ▲ 26 | 1 | 27 | ▲ 2 | 34 | 36 | 8 582 | 15 480 | 122 | 田川市 |
| ▲ 3 | 6 | 9 | ▲ 7 | 19 | 26 | 2 631 | 5 140 | 21 | 田川市 |
| ▲ 3 | - | 3 | ▲ 7 | 10 | 17 | 1 488 | 2 936 | 4 | 田川市 |
| ▲ 24 | 6 | 30 | 46 | 98 | 52 | 11 211 | 21 363 | 192 | 田川市 |
| ▲ 34 | 29 | 63 | 15 | 332 | 317 | 27 008 | 55 869 | 1 320 | 福智町 |
| ▲ 16 | 21 | 37 | 41 | 301 | 260 | 18 627 | 37 608 | 1 177 | 福智町 |
| ▲ 18 | 8 | 26 | ▲ 26 | 31 | 57 | 8 381 | 18 261 | 143 | 福智町 |
| ▲ 42 | 10 | 52 | 5 | 210 | 205 | 14 916 | 30 950 | 331 | 福智町 |
| ▲ 9 | - | 9 | 19 | 47 | 28 | 3 063 | 6 633 | 95 | 福智町 |
| ▲ 7 | 4 | 11 | ▲ 35 | 12 | 47 | 3 236 | 7 345 | 46 | 福智町 |
| ▲ 26 | 6 | 32 | 21 | 151 | 130 | 8 617 | 16 972 | 190 | 福智町 |

資料：県行財政支援課「住民基本台帳月報」

鉱工業

鉱工業指数

この表は、産業経済の活動状況を測定する目的で福岡県内の鉱業及び製造工業について生産・出荷・在庫活動を指数化したものです。

総合算式は個別系列を基準時のウェイトで総合する基準時固定加重算術平均法、いわゆるラスパイレス算式です。

| 年 月 | 鉱工業 総 合 | 製 造 工 業 1) | 鉄 鋼 業 | 非鉄金属 工 業 | 金属製品 工 業 | はん用・ 生産用 機械工業 | 電子部品・ デバイス 工 業 | 電気機械 工 業 | 輸送機械工 業 | 窯 業 ・ 石 工 業 | | |
|------------|--------------|------------------|----------|-------------|-------------|---------------------|----------------------|-------------|------------|----------------|-----------|----------|
| | | | | | | | | | | ウエイト | r10 000.0 | r9 980.9 |
| 原 指 | | | | | | | | | | | | |
| 生 | 2年平均… | 95.4 | 95.4 | 85.7 | 80.7 | 84.2 | 89.5 | 210.6 | 93.1 | 93.1 | 88.7 | |
| | 3年平均… | 97.2 | 97.2 | 99.6 | 86.9 | 104.0 | 100.9 | 149.6 | 98.1 | 91.1 | 91.4 | |
| | 4年平均… | 95.0 | 95.0 | 97.6 | 81.6 | 98.0 | 115.3 | 136.3 | 104.5 | 83.0 | 90.7 | |
| | 4 9 … | 99.7 | 99.8 | 95.2 | 86.6 | 99.0 | 132.7 | 135.6 | 110.1 | 102.2 | 82.8 | |
| | 1 0 … | 95.6 | 95.6 | 89.7 | 86.7 | 95.7 | 132.9 | 124.5 | 106.7 | 81.1 | 93.4 | |
| | 1 1 … | 97.1 | 97.1 | 101.5 | 89.5 | 99.6 | 114.9 | 132.2 | 109.3 | 92.5 | 95.9 | |
| | 1 2 … | 96.3 | 96.3 | 96.6 | 82.1 | 90.6 | 138.5 | 123.7 | 114.0 | 81.4 | 91.5 | |
| | 5 1 … | 85.6 | 85.6 | 84.1 | 69.8 | 87.5 | 101.4 | 104.3 | 106.8 | 76.1 | 80.6 | |
| | 2 … | 94.7 | 94.7 | 89.5 | 76.5 | 87.3 | 109.7 | 113.1 | 113.6 | 104.9 | 86.8 | |
| | 3 … | 103.4 | 103.5 | 99.2 | 81.0 | 97.6 | 131.6 | 123.2 | 133.5 | 115.4 | 90.8 | |
| | 季 節 調 | | | | | | | | | | | |
| | 産 | 4 9 … | 96.5 | 96.5 | 94.5 | 83.9 | 94.9 | 103.0 | 128.8 | 108.1 | 97.7 | 84.4 |
| 1 0 … | | 95.0 | 95.0 | 93.0 | 86.0 | 106.3 | 126.8 | 126.2 | 107.3 | 80.3 | 86.6 | |
| 1 1 … | | 94.3 | 94.3 | 102.6 | 84.8 | 102.9 | 115.4 | 125.9 | 108.9 | 88.9 | 88.4 | |
| 1 2 … | | 94.4 | 94.5 | 93.3 | 79.2 | 88.1 | 145.0 | 121.5 | 107.6 | 81.0 | 85.6 | |
| 5 1 … | | 94.4 | 94.4 | 85.7 | 74.6 | 91.7 | 124.0 | 109.3 | 121.1 | 81.9 | 90.1 | |
| 2 … | | 97.3 | 97.3 | 95.9 | 76.1 | 87.2 | 128.5 | 122.3 | 109.1 | 101.7 | 89.9 | |
| 3 … | | 93.5 | 93.6 | 93.2 | 72.7 | 74.3 | 106.5 | 120.9 | 113.1 | 102.6 | 86.3 | |
| 原 指 | | | | | | | | | | | | |
| ウエイト | | r10 000.0 | r9 984.2 | r1 071.6 | r 103.2 | r 287.3 | r 551.1 | r 245.6 | r 288.1 | r3 996.2 | r 359.9 | |
| 原 指 | | | | | | | | | | | | |
| 出 | | 2年平均… | 91.2 | 91.1 | 82.4 | 84.4 | 81.9 | 88.2 | 252.0 | 86.9 | 84.1 | 98.1 |
| | | 3年平均… | 90.2 | 90.1 | 96.1 | 88.0 | 97.9 | 102.5 | 158.4 | 92.1 | 79.8 | 100.0 |
| | 4年平均… | 87.1 | 87.1 | 93.6 | 81.5 | 90.4 | 113.2 | 146.2 | 99.1 | 74.9 | 100.0 | |
| | 4 9 … | 96.5 | 96.5 | 97.2 | 88.6 | 90.5 | 124.8 | 150.0 | 104.9 | 95.5 | 96.9 | |
| | 1 0 … | 86.2 | 86.2 | 90.5 | 83.3 | 82.6 | 129.4 | 135.2 | 100.8 | 73.7 | 102.3 | |
| | 1 1 … | 91.3 | 91.3 | 95.0 | 86.2 | 90.7 | 113.9 | 138.5 | 105.7 | 84.2 | 105.3 | |
| | 1 2 … | 90.1 | 90.0 | 93.6 | 76.3 | 96.8 | 125.0 | 128.1 | 109.6 | 77.4 | 103.9 | |
| | 5 1 … | 77.5 | 77.5 | 75.1 | 70.6 | 71.5 | 102.3 | 110.9 | 101.9 | 70.8 | 93.2 | |
| | 2 … | 91.2 | 91.2 | 84.9 | 79.0 | 76.5 | 106.7 | 112.9 | 109.3 | 97.4 | 100.9 | |
| | 3 … | 103.4 | 103.4 | 98.8 | 88.7 | 89.3 | 131.7 | 131.6 | 123.3 | 107.7 | 108.7 | |
| | 季 節 調 | | | | | | | | | | | |
| | 荷 | 4 9 … | 92.6 | 92.6 | 93.6 | 87.0 | 89.1 | 93.7 | 137.4 | 103.4 | 91.1 | 98.8 |
| 1 0 … | | 85.6 | 85.6 | 92.7 | 84.3 | 88.1 | 131.0 | 134.0 | 100.4 | 73.2 | 96.9 | |
| 1 1 … | | 88.5 | 88.6 | 93.5 | 83.1 | 88.7 | 116.1 | 126.4 | 104.7 | 81.1 | 97.9 | |
| 1 2 … | | 88.2 | 88.1 | 94.7 | 75.8 | 86.2 | 126.1 | 137.9 | 103.8 | 78.2 | 96.1 | |
| 5 1 … | | 85.4 | 85.4 | 78.0 | 74.3 | 81.4 | 120.7 | 117.3 | 114.4 | 75.8 | 102.7 | |
| 2 … | | 91.6 | 91.6 | 86.9 | 75.2 | 79.2 | 115.2 | 121.8 | 105.0 | 92.9 | 102.2 | |
| 3 … | | 93.1 | 93.0 | 85.7 | 80.7 | 72.2 | 106.8 | 131.3 | 108.1 | 96.0 | 103.5 | |
| 原 指 | | | | | | | | | | | | |
| ウエイト | | r10 000.0 | r9 989.6 | r3 458.7 | r 290.3 | r 656.3 | r 592.2 | r 155.7 | r 293.3 | r 289.4 | r 605.4 | |
| 原 指 | | | | | | | | | | | | |
| 在 | | 2年平均… | 98.3 | 98.3 | 88.7 | 54.9 | 67.5 | 90.5 | 136.0 | x | 433.4 | 188.1 |
| | | 3年平均… | 101.5 | 101.5 | 108.0 | 66.1 | 73.6 | 77.2 | 81.1 | x | 196.3 | 199.9 |
| | 4年平均… | 115.5 | 115.5 | 110.3 | 77.9 | 77.8 | 47.9 | 123.8 | x | 580.2 | 209.5 | |
| | 4 9 … | 111.5 | 111.5 | 110.9 | 70.0 | 86.6 | 31.3 | 80.7 | x | 419.6 | 196.1 | |
| | 1 0 … | 119.4 | 119.4 | 109.3 | 70.4 | 95.4 | 39.8 | 95.1 | x | 667.2 | 194.5 | |
| | 1 1 … | 133.7 | 133.7 | 111.8 | 72.7 | 98.7 | 38.5 | 109.4 | x | 1155.1 | 209.3 | |
| | 1 2 … | 115.5 | 115.5 | 110.3 | 77.9 | 77.8 | 47.9 | 123.8 | x | 580.2 | 209.5 | |
| | 5 1 … | 109.5 | 109.5 | 119.9 | 78.6 | 94.9 | 34.8 | 110.3 | x | 193.1 | 211.0 | |
| | 2 … | 121.5 | 121.5 | 120.5 | 82.1 | 101.8 | 31.0 | 121.0 | x | 573.9 | 210.5 | |
| | 3 … | 124.1 | 124.1 | 112.0 | 77.9 | 105.5 | 29.2 | 90.9 | x | 853.3 | 212.7 | |
| | 季 節 調 | | | | | | | | | | | |
| | 庫 | 4 9 … | 112.2 | 112.2 | 112.6 | 70.9 | 78.9 | 27.7 | 105.9 | x | 500.8 | 198.1 |
| 1 0 … | | 116.1 | 116.1 | 106.5 | 69.4 | 90.7 | 34.2 | 125.0 | x | 620.0 | 199.0 | |
| 1 1 … | | 135.0 | 134.9 | 113.9 | 66.3 | 102.5 | 35.1 | 134.6 | x | 913.6 | 212.4 | |
| 1 2 … | | 113.2 | 113.2 | 111.0 | 70.0 | 97.3 | 44.8 | 89.6 | x | 408.0 | 209.2 | |
| 5 1 … | | 105.3 | 105.3 | 114.9 | 76.4 | 104.5 | 35.6 | 86.6 | x | 166.5 | 204.2 | |
| 2 … | | 124.3 | 124.3 | 117.5 | 82.7 | 104.3 | 37.5 | 94.3 | x | 1089.2 | 201.3 | |
| 3 … | | 134.7 | 134.7 | 120.4 | 77.4 | 107.9 | 35.5 | 94.3 | x | 2254.4 | 201.6 | |

令和2年以降の指数は年間補正前の数値です。

1) 製造工業のうち、次の業種は指数から除かれています。なめし革・同製品・毛皮製造業、業務用機械器具製造業、情報通信機械器具製造業、その他の製造業。

(平成27年=100)

| 化学工業 | 石炭製品 工業 | プラスチック 製品 工業 | パルプ・ 紙・紙加 工品工業 | 繊維工業 | 食料品・ たばこ 工業 | ゴム製品 工業 | 家具工業 | 印刷業 | 木材・ 木製品 工業 | 鉱業 | 年月 |
|----------------|------------|--------------------|----------------------|--------|-------------------|------------|---------|---------|------------------|--------|------|
| r 728.8 | r 18.6 | r 406.4 | r 54.2 | r 69.9 | r1 714.9 | r 608.6 | r 166.9 | r 433.9 | r 44.6 | r 19.1 | ウエイト |
| 数 | | | | | | | | | | | |
| 99.5 | 91.8 | 98.2 | 91.8 | 85.0 | 89.8 | 97.9 | 73.2 | 85.9 | 116.3 | 94.6 | 2年 |
| 106.8 | 90.0 | 98.2 | 88.9 | 87.3 | 87.2 | 109.8 | 67.3 | 86.3 | 132.0 | 94.9 | 3年 |
| 99.6 | 83.2 | 100.4 | 86.1 | 84.0 | 81.7 | 119.1 | 66.0 | 88.4 | 106.6 | 93.6 | 4年 |
| 107.8 | 79.5 | 96.4 | 83.3 | 86.9 | 79.3 | 116.1 | 65.9 | 90.0 | 92.7 | 77.7 | 4 9 |
| 91.8 | 78.8 | 105.9 | 85.1 | 89.5 | 82.0 | 128.4 | 71.7 | 92.4 | 102.0 | 94.1 | 10 |
| 80.9 | 74.5 | 109.2 | 88.1 | 87.1 | 82.6 | 120.7 | 62.8 | 89.1 | 128.7 | 96.7 | 11 |
| 103.3 | 72.2 | 100.5 | 93.0 | 75.5 | 85.3 | 105.0 | 64.8 | 91.4 | 119.5 | 100.0 | 12 |
| 109.6 | 74.1 | 103.6 | 75.3 | 70.5 | 70.0 | 99.8 | 47.4 | 79.7 | 78.4 | 86.6 | 5 1 |
| 89.2 | 70.6 | 121.8 | 80.9 | 75.0 | 70.2 | 120.5 | 57.6 | 85.0 | 109.3 | 80.2 | 2 |
| 69.9 | x | 128.6 | 91.4 | 82.4 | 84.0 | 122.5 | 54.9 | 98.1 | 92.3 | 84.7 | 3 |
| 整 済 指 数 | | | | | | | | | | | |
| 105.1 | 79.3 | 94.0 | 84.7 | 81.2 | 80.4 | 109.8 | 63.4 | 89.8 | 87.8 | 83.5 | 4 9 |
| 103.7 | 77.5 | 99.0 | 84.0 | 82.1 | 79.9 | 124.1 | 70.3 | 88.1 | 108.8 | 85.8 | 10 |
| 81.9 | 77.9 | 104.6 | 83.1 | 78.8 | 78.9 | 117.3 | 58.3 | 83.0 | 120.0 | 91.4 | 11 |
| 98.9 | 69.3 | 104.5 | 85.8 | 73.6 | 78.9 | 117.3 | 61.1 | 91.5 | 111.4 | 91.0 | 12 |
| 108.1 | 71.6 | 115.4 | 86.9 | 79.8 | 84.8 | 116.1 | 55.6 | 88.8 | 90.9 | 91.6 | 5 1 |
| 88.4 | 76.9 | 124.3 | 85.8 | 77.1 | 76.9 | 115.8 | 55.6 | 85.4 | 106.0 | 83.1 | 2 |
| 66.8 | x | 121.2 | 84.3 | 76.3 | 81.4 | 112.4 | 47.0 | 85.9 | 81.5 | 78.0 | 3 |
| r 518.7 | r 92.4 | r 290.5 | r 35.5 | r 33.9 | r1 409.7 | r 354.5 | r 85.1 | r 235.7 | r 25.2 | r 15.8 | ウエイト |
| 数 | | | | | | | | | | | |
| 110.1 | 99.0 | 109.3 | 89.8 | 81.1 | 86.0 | 78.9 | 74.5 | 85.9 | 115.5 | 91.4 | 2年 |
| 116.4 | 91.2 | 107.1 | 83.5 | 84.0 | 82.3 | 89.3 | 68.2 | 86.4 | 130.7 | 108.5 | 3年 |
| 111.1 | 82.1 | 106.5 | 80.3 | 78.3 | 77.6 | 92.6 | 66.1 | 88.3 | 103.7 | 98.5 | 4年 |
| 106.9 | 89.8 | 106.8 | 78.3 | 82.6 | 81.1 | 80.0 | 67.2 | 89.3 | 92.9 | 71.0 | 4 9 |
| 113.0 | 82.7 | 107.9 | 82.8 | 84.8 | 70.9 | 94.1 | 71.8 | 91.4 | 89.3 | 77.5 | 10 |
| 106.7 | 82.1 | 112.7 | 82.9 | 83.8 | 78.2 | 90.8 | 63.5 | 88.4 | 123.4 | 101.6 | 11 |
| 111.9 | 55.8 | 114.6 | 91.6 | 64.9 | 85.7 | 89.0 | 63.4 | 91.1 | 117.2 | 103.6 | 12 |
| 105.9 | 61.6 | 114.0 | 72.2 | 62.3 | 63.2 | 66.5 | 48.5 | 79.2 | 73.7 | 98.4 | 5 1 |
| 94.4 | 88.7 | 126.5 | 72.8 | 65.3 | 65.7 | 74.9 | 58.5 | 84.3 | 106.8 | 98.2 | 2 |
| 110.1 | x | 146.8 | 83.2 | 71.0 | 79.6 | 83.4 | 57.5 | 97.9 | 80.7 | 95.9 | 3 |
| 整 済 指 数 | | | | | | | | | | | |
| 114.6 | 82.2 | 108.2 | 77.4 | 76.8 | 81.5 | 76.8 | 63.9 | 89.3 | 86.2 | 76.0 | 4 9 |
| 114.6 | 82.2 | 104.7 | 79.3 | 76.7 | 70.8 | 89.5 | 71.7 | 87.3 | 93.0 | 70.2 | 10 |
| 104.3 | 74.1 | 109.1 | 80.5 | 76.6 | 75.7 | 85.6 | 58.6 | 82.2 | 113.5 | 96.9 | 11 |
| 103.9 | 53.5 | 110.8 | 80.9 | 59.6 | 75.4 | 87.2 | 59.3 | 91.2 | 107.6 | 96.7 | 12 |
| 107.6 | 63.0 | 128.4 | 86.0 | 68.4 | 81.8 | 75.4 | 58.4 | 88.0 | 84.6 | 100.3 | 5 1 |
| 91.4 | 91.0 | 129.6 | 78.7 | 66.4 | 73.4 | 81.3 | 57.1 | 84.8 | 101.8 | 99.8 | 2 |
| 103.3 | x | 133.1 | 76.8 | 66.7 | 77.2 | 73.9 | 47.9 | 85.6 | 75.9 | 94.9 | 3 |
| r1 240.4 | r 351.3 | r 402.6 | r 92.9 | r 50.0 | r 821.8 | r 463.6 | r 151.9 | - | r 73.8 | r 10.4 | ウエイト |
| 数 | | | | | | | | | | | |
| 74.5 | x | 133.6 | 90.6 | 107.7 | 90.9 | 52.6 | 23.8 | - | 101.7 | 98.5 | 2年 |
| 85.9 | x | 144.9 | 98.3 | 114.5 | 93.2 | 66.0 | 18.0 | - | 89.0 | 77.1 | 3年 |
| 92.9 | x | 174.4 | 96.4 | 126.5 | 85.2 | 76.6 | 24.9 | - | 115.1 | 134.6 | 4年 |
| 106.7 | x | 177.7 | 106.2 | 139.5 | 86.1 | 80.2 | 21.3 | - | 103.3 | 127.0 | 4 9 |
| 104.0 | x | 179.9 | 105.4 | 140.3 | 90.2 | 78.4 | 22.0 | - | 113.2 | 131.8 | 10 |
| 92.7 | x | 186.9 | 102.0 | 129.8 | 88.8 | 74.6 | 21.3 | - | 115.6 | 130.4 | 11 |
| 92.9 | x | 174.4 | 96.4 | 126.5 | 85.2 | 76.6 | 24.9 | - | 115.1 | 134.6 | 12 |
| 103.7 | x | 179.3 | 96.5 | 100.2 | 87.2 | 72.5 | 23.3 | - | 116.1 | 131.1 | 5 1 |
| 107.1 | x | 187.3 | 100.4 | 99.8 | 86.1 | 79.4 | 22.2 | - | 115.8 | 120.8 | 2 |
| 84.7 | x | 179.5 | 100.3 | 107.5 | 90.6 | 83.5 | 19.5 | - | 122.2 | 119.0 | 3 |
| 整 済 指 数 | | | | | | | | | | | |
| 97.9 | x | 184.8 | 104.0 | 125.7 | 87.6 | 82.1 | 21.6 | - | 101.3 | 126.6 | 4 9 |
| 98.2 | x | 179.3 | 104.4 | 143.3 | 90.6 | 74.2 | 21.8 | - | 112.7 | 131.4 | 10 |
| 91.7 | x | 187.0 | 100.9 | 122.2 | 85.9 | 71.9 | 20.9 | - | 117.0 | 127.9 | 11 |
| 93.5 | x | 180.4 | 102.7 | 130.6 | 90.2 | 82.8 | 23.8 | - | 118.8 | 137.4 | 12 |
| 103.0 | x | 176.9 | 98.3 | 108.8 | 92.1 | 72.6 | 22.2 | - | 117.8 | 129.5 | 5 1 |
| 109.5 | x | 177.8 | 101.5 | 106.9 | 87.6 | 79.6 | 21.2 | - | 120.5 | 118.7 | 2 |
| 88.9 | x | 173.2 | 102.5 | 113.2 | 91.8 | 84.7 | 19.6 | - | 121.8 | 121.9 | 3 |

消費者物価指数

この表は、全国の世帯が購入する財及びサービスの価格変動を総合的に測定し、物価の変動を時系列的に測定したものです。指数品目は582品目、ウェイトは主に家計調査による2019年※及び2020年の平均1か月の1世帯当たり品目別消費支出金額から作成し、指数算式は基準時加重相対法算式（ラスパイレズ型）を用いています。

※通常、基準年の平均消費支出から作成だが、新型コロナウイルス感染症の影響を踏まえ、2019年を加え作成。

(令和2年(2020年) = 100)

| 項目 | 全 国 | | | 福 岡 市 | | | 北 九 州 市 | | |
|--------------|-------|-------|-------|-------|-------|-------|---------|-------|-------|
| | 令和5年 | | | 令和5年 | | | 令和5年 | | |
| | 2月 | 3月 | 4月 | 2月 | 3月 | 4月 | 2月 | 3月 | 4月 |
| 総合 | 104.0 | 104.4 | 105.1 | 103.3 | 103.9 | 104.3 | 104.2 | 104.4 | 105.0 |
| (対前月上昇率) | ▲0.6 | 0.4 | 0.6 | ▲0.6 | 0.6 | 0.4 | ▲0.9 | 0.2 | 0.5 |
| (対前年同月上昇率) | 3.3 | 3.2 | 3.5 | 3.3 | 3.4 | 3.5 | 3.2 | 3.3 | 3.4 |
| 食料 | 110.0 | 110.4 | 111.6 | 111.5 | 112.4 | 113.3 | 110.4 | 110.9 | 111.8 |
| 穀類 | 108.1 | 108.4 | 109.3 | 110.8 | 110.1 | 111.1 | 106.5 | 107.0 | 107.5 |
| 魚介類 | 123.7 | 124.3 | 123.7 | 121.8 | 120.6 | 121.9 | 121.0 | 117.1 | 119.8 |
| 肉類 | 110.5 | 111.0 | 111.3 | 116.4 | 117.2 | 117.6 | 112.8 | 111.0 | 111.8 |
| 乳卵類 | 111.4 | 113.8 | 117.3 | 113.2 | 116.3 | 117.9 | 109.7 | 113.4 | 115.1 |
| 野菜・海藻類 | 104.5 | 103.8 | 106.9 | 104.0 | 106.0 | 107.6 | 103.2 | 104.3 | 106.5 |
| 果物 | 112.5 | 109.5 | 105.0 | 116.3 | 116.8 | 108.4 | 117.8 | 118.9 | 106.4 |
| 油脂・調味料 | 113.8 | 113.9 | 114.7 | 115.9 | 115.8 | 117.0 | 111.7 | 111.6 | 114.5 |
| 菓子類 | 109.2 | 111.0 | 114.6 | 113.6 | 116.6 | 120.0 | 115.2 | 117.5 | 120.7 |
| 調理食品 | 110.3 | 111.2 | 112.8 | 112.0 | 113.2 | 114.6 | 111.9 | 113.8 | 115.3 |
| 飲料 | 109.4 | 109.4 | 110.3 | 112.6 | 114.1 | 114.8 | 107.3 | 108.9 | 107.9 |
| 酒類 | 105.8 | 106.3 | 107.0 | 106.7 | 106.5 | 108.1 | 104.1 | 104.9 | 106.0 |
| 外食 | 107.5 | 108.1 | 108.7 | 106.9 | 107.2 | 107.4 | 106.9 | 107.4 | 107.6 |
| 住居 | 102.1 | 102.1 | 102.2 | 99.4 | 99.4 | 99.2 | 103.5 | 103.4 | 103.3 |
| 家賃 | 100.2 | 100.1 | 100.2 | 98.6 | 98.6 | 98.3 | 103.3 | 103.2 | 103.1 |
| 設備修繕・維持 | 113.5 | 113.7 | 114.0 | 104.3 | 104.5 | 104.6 | 104.3 | 104.4 | 104.4 |
| 光熱・水道 | 110.8 | 110.2 | 109.9 | 104.6 | 103.6 | 104.2 | 103.9 | 103.0 | 104.0 |
| 電気 | 106.4 | 105.4 | 105.6 | 95.9 | 95.4 | 98.1 | 95.9 | 95.4 | 98.1 |
| ガス | 124.2 | 122.6 | 120.2 | 122.4 | 119.5 | 117.3 | 120.2 | 117.2 | 115.6 |
| 他の光熱料 | 135.3 | 135.2 | 135.6 | 119.4 | 119.4 | 119.4 | 133.3 | 133.3 | 134.5 |
| 上下水道 | 101.8 | 102.7 | 103.4 | 100.0 | 100.0 | 100.0 | 100.0 | 100.0 | 100.0 |
| 家具・家事用品 | 109.2 | 111.4 | 114.1 | 108.9 | 112.9 | 113.8 | 106.0 | 107.5 | 109.8 |
| 家庭用耐久財 | 108.6 | 110.8 | 116.5 | 107.8 | 115.1 | 115.5 | 101.2 | 101.6 | 106.5 |
| 室内装飾品 | 108.3 | 108.8 | 111.5 | 125.1 | 125.5 | 130.4 | 99.6 | 99.3 | 99.1 |
| 寝具類 | 106.2 | 106.1 | 107.2 | 98.3 | 98.8 | 100.7 | 92.7 | 95.0 | 102.0 |
| 家事雑貨 | 112.0 | 112.6 | 113.4 | 113.6 | 112.9 | 113.4 | 116.2 | 116.1 | 115.6 |
| 家事消耗品 | 110.9 | 115.6 | 117.0 | 105.6 | 111.3 | 111.9 | 109.2 | 113.4 | 114.8 |
| 家事サービス | 101.7 | 101.6 | 102.3 | 105.1 | 105.1 | 105.1 | 101.6 | 101.6 | 101.6 |
| 被服及び履物 | 103.2 | 104.6 | 106.3 | 101.0 | 102.9 | 103.9 | 103.8 | 105.6 | 106.5 |
| 衣料 | 103.7 | 106.3 | 106.3 | 97.1 | 99.5 | 97.7 | 95.0 | 99.1 | 97.2 |
| 和服 | 101.9 | 102.4 | 103.0 | 100.8 | 100.8 | 100.8 | 100.8 | 100.8 | 100.8 |
| 洋服 | 103.7 | 106.4 | 106.4 | 96.8 | 99.4 | 97.6 | 95.0 | 99.1 | 97.2 |
| シャツ・セーター・下着類 | 102.0 | 101.9 | 107.3 | 107.1 | 108.2 | 115.3 | 108.5 | 109.0 | 114.3 |
| シャツ・セーター類 | 100.4 | 99.7 | 107.3 | 105.0 | 105.3 | 113.5 | 106.7 | 107.1 | 114.8 |
| 下着類 | 105.3 | 106.3 | 107.1 | 112.0 | 114.7 | 119.3 | 112.0 | 112.6 | 113.4 |
| 履物 | 104.1 | 104.8 | 105.1 | 104.9 | 105.6 | 105.6 | 110.9 | 110.9 | 111.8 |
| 他の被服 | 100.6 | 102.5 | 102.9 | 94.2 | 98.4 | 98.4 | 99.4 | 97.3 | 97.5 |
| 被服関連サービス | 107.6 | 108.8 | 109.3 | 105.8 | 105.8 | 106.8 | 131.5 | 131.8 | 131.8 |
| 保健医療 | 100.3 | 100.7 | 100.6 | 101.0 | 101.3 | 100.9 | 101.1 | 101.5 | 101.2 |
| 医薬品・健康保持用摂取品 | 102.8 | 103.2 | 103.1 | 107.3 | 106.8 | 106.5 | 105.4 | 105.9 | 105.7 |
| 保健医療用品・器具 | 101.0 | 102.5 | 104.1 | 100.0 | 102.1 | 102.4 | 100.8 | 101.9 | 102.3 |
| 保健医療サービス | 98.8 | 98.8 | 98.2 | 98.7 | 98.7 | 98.1 | 98.7 | 98.7 | 98.1 |
| 交通・通信 | 94.3 | 94.6 | 94.6 | 94.0 | 94.3 | 94.0 | 95.2 | 95.2 | 94.9 |
| 交通 | 100.3 | 102.1 | 102.8 | 103.5 | 105.3 | 104.1 | 105.2 | 107.1 | 105.9 |
| 自動車等関係 | 104.6 | 104.8 | 104.8 | 102.3 | 102.4 | 102.1 | 103.4 | 103.2 | 103.0 |
| 通信 | 71.2 | 71.3 | 71.3 | 70.4 | 70.6 | 70.5 | 71.9 | 72.0 | 71.9 |
| 教育 | 101.3 | 101.4 | 102.4 | 103.5 | 103.5 | 104.4 | 101.5 | 101.5 | 102.6 |
| 授業料等 | 99.9 | 99.9 | 100.4 | 102.6 | 102.6 | 102.9 | 99.7 | 99.7 | 100.1 |
| 教科書・学習参考教材 | 104.1 | 104.1 | 104.8 | 104.3 | 104.3 | 105.1 | 104.1 | 104.1 | 104.8 |
| 補習教育 | 104.4 | 104.9 | 107.1 | 105.9 | 105.9 | 108.2 | 106.0 | 106.0 | 109.5 |
| 教養娯楽 | 103.4 | 104.5 | 106.3 | 103.9 | 104.6 | 106.1 | 104.0 | 104.7 | 106.1 |
| 教養娯楽用耐久財 | 104.9 | 104.4 | 104.9 | 105.7 | 105.3 | 105.2 | 104.1 | 103.6 | 104.5 |
| 教養娯楽用品 | 104.5 | 105.5 | 106.0 | 105.7 | 105.6 | 106.0 | 107.6 | 107.7 | 108.1 |
| 書籍・他の印刷物 | 104.4 | 104.8 | 104.9 | 102.9 | 103.4 | 103.4 | 102.5 | 102.9 | 102.9 |
| 教養娯楽サービス | 102.5 | 104.1 | 106.9 | 103.2 | 104.4 | 106.7 | 102.8 | 104.0 | 106.1 |
| 諸雑費 | 103.2 | 103.3 | 103.3 | 103.9 | 104.8 | 104.8 | 104.1 | 104.0 | 104.3 |
| 理美容サービス | 102.4 | 102.7 | 103.2 | 105.2 | 107.2 | 107.6 | 104.5 | 106.5 | 107.0 |
| 理美容用品 | 101.1 | 101.2 | 101.1 | 102.5 | 103.0 | 102.6 | 102.7 | 101.9 | 103.2 |
| 身の回り用品 | 108.4 | 108.6 | 108.7 | 108.6 | 112.2 | 113.7 | 109.1 | 107.1 | 106.7 |
| たばこ | 114.2 | 114.2 | 114.2 | 114.2 | 114.2 | 114.2 | 114.2 | 114.2 | 114.2 |
| 他の諸雑費 | 101.7 | 101.8 | 101.6 | 101.8 | 101.8 | 101.6 | 102.1 | 102.1 | 102.1 |

資料：総務省「消費者物価指数」注) 原数値を掲載

1世帯当たり1か月間の消費支出（二人以上の世帯）

この表は、消費者世帯の消費構造を把握することを目的に実施した標本調査の結果ですので、利用に当たっては、調査目的に沿って全国、各都市とも消費支出の構造としてとらえ、単純比較は避けるなどの配慮をお願いします。

(単位：円)

| 項目 | 全 国 | | | 福 岡 市 | | | 北 九 州 市 | | |
|------------|---------|---------|---------|---------|---------|---------|---------|---------|---------|
| | 令和5年 | | | 令和5年 | | | 令和5年 | | |
| | 1月 | 2月 | 3月 | 1月 | 2月 | 3月 | 1月 | 2月 | 3月 |
| 集計世帯数 | 7 207 | 7 185 | 7 240 | 83 | 86 | 87 | 76 | 80 | 79 |
| 世帯人員(人) | 2.90 | 2.90 | 2.90 | 2.84 | 2.84 | 2.85 | 2.78 | 2.79 | 2.71 |
| 有業人員(人) | 1.34 | 1.33 | 1.33 | 1.15 | 1.21 | 1.24 | 1.29 | 1.31 | 1.15 |
| 世帯主の年齢(歳) | 60.0 | 60.1 | 60.4 | 58.0 | 58.4 | 57.8 | 60.4 | 59.8 | 61.2 |
| 消費支出 | 301 646 | 272 214 | 312 758 | 293 540 | 275 792 | 299 116 | 257 799 | 236 220 | 282 374 |
| 食料 | 76 666 | 73 678 | 80 406 | 73 166 | 71 657 | 80 332 | 72 101 | 68 711 | 76 348 |
| 穀類 | 5 973 | 5 900 | 6 422 | 6 064 | 5 623 | 5 880 | 6 373 | 6 079 | 6 489 |
| 魚介類 | 5 696 | 5 419 | 6 061 | 4 537 | 4 532 | 4 621 | 5 535 | 5 286 | 5 782 |
| 肉類 | 8 055 | 7 507 | 7 774 | 7 715 | 7 610 | 9 111 | 8 660 | 7 769 | 7 592 |
| 乳卵類 | 3 937 | 3 855 | 4 163 | 3 838 | 3 901 | 4 096 | 3 427 | 3 544 | 4 100 |
| 野菜・海藻 | 8 423 | 8 132 | 8 695 | 7 823 | 7 667 | 8 022 | 7 993 | 7 344 | 7 733 |
| 果物 | 2 870 | 2 770 | 3 028 | 2 406 | 2 514 | 2 779 | 2 415 | 2 139 | 2 342 |
| 油脂・調味料 | 3 780 | 3 713 | 3 809 | 3 814 | 3 364 | 3 866 | 3 953 | 3 382 | 3 478 |
| 菓菓子 | 6 642 | 6 918 | 7 347 | 6 117 | 6 662 | 7 537 | 5 915 | 5 973 | 6 799 |
| 調理食品 | 11 641 | 11 274 | 11 894 | 10 386 | 10 394 | 11 497 | 10 459 | 10 177 | 10 922 |
| 飲料 | 4 543 | 4 309 | 4 888 | 4 267 | 4 047 | 4 942 | 4 400 | 3 802 | 4 690 |
| 酒類 | 3 172 | 3 071 | 3 415 | 3 557 | 3 340 | 4 384 | 3 825 | 3 117 | 4 074 |
| 外食 | 11 933 | 10 809 | 12 911 | 12 641 | 12 003 | 13 597 | 9 145 | 10 100 | 12 347 |
| 住居 | 16 227 | 15 497 | 17 308 | 22 834 | 19 186 | 17 627 | 9 354 | 16 118 | 10 420 |
| 家賃 | 8 537 | 7 881 | 7 630 | 15 990 | 15 785 | 16 717 | 7 365 | 9 195 | 6 535 |
| 設備修繕・維持 | 7 690 | 7 616 | 9 679 | 6 844 | 3 401 | 911 | 1 989 | 6 923 | 3 884 |
| 光熱・水道 | 33 463 | 35 274 | 32 022 | 25 963 | 29 615 | 27 211 | 27 132 | 23 690 | 23 631 |
| 電気代 | 17 190 | 18 750 | 17 228 | 11 380 | 13 985 | 12 547 | 12 161 | 11 186 | 10 704 |
| ガス代 | 7 974 | 8 289 | 7 891 | 9 265 | 8 854 | 8 674 | 8 550 | 8 352 | 7 619 |
| 他の光熱 | 2 958 | 2 947 | 1 813 | 1 208 | 1 121 | 371 | 1 598 | 1 277 | 763 |
| 上下水道料 | 5 341 | 5 289 | 5 090 | 4 110 | 5 654 | 5 620 | 4 824 | 2 875 | 4 545 |
| 家具・家事用品 | 11 257 | 9 543 | 11 560 | 12 660 | 9 510 | 9 998 | 11 738 | 14 217 | 10 703 |
| 家庭用耐久財 | 4 178 | 3 153 | 3 552 | 3 486 | 2 852 | 2 237 | 5 560 | 7 379 | 2 951 |
| 室内装備・装飾品 | 570 | 600 | 1 452 | 792 | 242 | 325 | 474 | 112 | 800 |
| 寝具 | 714 | 506 | 521 | 1 960 | 378 | 1 055 | 218 | 1 802 | 892 |
| 家事雑貨 | 2 259 | 1 808 | 2 188 | 2 795 | 2 189 | 2 830 | 1 873 | 1 581 | 2 776 |
| 家事用消耗品 | 2 931 | 2 866 | 3 216 | 2 869 | 3 017 | 3 318 | 3 128 | 3 088 | 3 016 |
| 家事サービス | 606 | 610 | 631 | 759 | 831 | 232 | 485 | 256 | 268 |
| 被服及び履物 | 9 891 | 6 921 | 10 747 | 13 613 | 12 090 | 15 726 | 10 027 | 7 397 | 11 641 |
| 和服 | 35 | 60 | 64 | 0 | 0 | 187 | 26 | 0 | 0 |
| 洋服 | 4 303 | 3 025 | 4 802 | 6 940 | 5 662 | 8 403 | 4 511 | 3 379 | 4 606 |
| シャツ・セーター類 | 1 705 | 1 152 | 2 052 | 1 837 | 884 | 3 147 | 1 904 | 1 397 | 2 068 |
| 下着類 | 981 | 617 | 713 | 809 | 477 | 314 | 915 | 1 025 | 913 |
| 生地・糸類 | 116 | 98 | 96 | 265 | 96 | 65 | 33 | 15 | 48 |
| 他の被服 | 929 | 558 | 730 | 1 444 | 643 | 1 336 | 1 165 | 637 | 1 191 |
| 履物類 | 1 407 | 1 032 | 1 644 | 2 013 | 1 085 | 1 904 | 1 227 | 666 | 2 460 |
| 被服関連サービス | 415 | 379 | 645 | 306 | 3 243 | 370 | 245 | 278 | 355 |
| 保健医療 | 13 113 | 13 300 | 15 628 | 12 708 | 12 449 | 12 418 | 12 390 | 11 422 | 14 540 |
| 医薬品 | 2 614 | 2 522 | 2 936 | 2 858 | 2 342 | 2 526 | 2 677 | 2 357 | 2 429 |
| 健康保持用摂取品 | 1 011 | 1 025 | 1 245 | 573 | 576 | 640 | 947 | 844 | 1 004 |
| 保健医療用品・器具 | 2 866 | 2 714 | 2 794 | 2 960 | 2 707 | 2 604 | 1 795 | 2 660 | 3 042 |
| 保健医療サービス | 6 621 | 7 039 | 8 654 | 6 316 | 6 824 | 6 647 | 6 972 | 5 561 | 8 065 |
| 交通・通信 | 45 475 | 39 671 | 48 295 | 29 543 | 28 979 | 30 132 | 36 107 | 29 876 | 32 172 |
| 交通 | 4 650 | 3 477 | 5 241 | 2 983 | 6 042 | 6 807 | 3 661 | 4 247 | 6 452 |
| 自動車等関係費 | 27 598 | 24 340 | 30 705 | 12 307 | 11 467 | 11 689 | 22 123 | 16 456 | 16 109 |
| 通信 | 13 227 | 11 854 | 12 348 | 14 253 | 11 471 | 11 636 | 10 323 | 9 173 | 9 611 |
| 教育 | 7 765 | 8 512 | 10 729 | 12 941 | 10 185 | 5 374 | 4 812 | 3 151 | 8 007 |
| 授業料等 | 5 483 | 6 302 | 7 627 | 12 351 | 5 988 | 3 487 | 2 170 | 1 698 | 5 216 |
| 教科書・学習参考教材 | 99 | 122 | 897 | 207 | 651 | 670 | 700 | 135 | 1 888 |
| 補習教育 | 2 182 | 2 088 | 2 206 | 382 | 3 546 | 1 217 | 1 941 | 1 318 | 903 |
| 教養娯楽 | 27 329 | 24 706 | 30 445 | 32 707 | 24 277 | 33 212 | 21 782 | 19 021 | 30 205 |
| 教養娯楽用耐久財 | 2 453 | 1 469 | 3 327 | 2 690 | 3 223 | 7 740 | 1 049 | 387 | 3 327 |
| 教養娯楽用品 | 6 228 | 5 508 | 7 307 | 4 025 | 5 341 | 7 710 | 5 260 | 4 745 | 7 306 |
| 書籍・他の印刷物 | 3 102 | 2 928 | 3 031 | 2 849 | 2 630 | 3 041 | 2 573 | 1 926 | 2 034 |
| 教養娯楽サービス | 15 546 | 14 800 | 16 780 | 23 144 | 13 082 | 14 721 | 12 901 | 11 963 | 17 538 |
| その他の消費支出 | 60 460 | 45 112 | 55 618 | 57 403 | 57 843 | 67 085 | 52 358 | 42 618 | 64 706 |
| 諸雑費 | 25 807 | 22 585 | 24 766 | 20 809 | 21 362 | 19 348 | 21 180 | 24 014 | 26 190 |
| こづかい(使途不明) | 6 308 | 6 203 | 5 944 | 4 360 | 7 475 | 8 793 | 8 156 | 8 066 | 7 642 |
| 交際費 | 23 934 | 12 756 | 20 456 | 27 735 | 16 344 | 20 962 | 22 927 | 8 500 | 19 766 |
| 仕送り金 | 4 411 | 3 568 | 4 452 | 4 499 | 12 663 | 17 981 | 96 | 2 038 | 11 108 |

資料：総務省「家計調査」

1世帯当たり1か月間の収入と支出（二人以上の世帯のうち勤労者世帯）

この表は、消費者世帯の消費構造を把握することを目的に実施した標本調査の結果ですので、利用に当たっては、調査目的に沿って全国、各都市とも消費支出の構造としてとらえ、単純比較は避けるなどの配慮をお願いします。

| 項 目 | 全 国 | | | 福 岡 市 | | | 北 九 州 市 | | |
|---------------------------------|-----------|-----------|-----------|-----------|-----------|-----------|---------|---------|---------|
| | 令和5年 | | | 令和5年 | | | 令和5年 | | |
| | 1月 | 2月 | 3月 | 1月 | 2月 | 3月 | 1月 | 2月 | 3月 |
| 集 計 世 帯 数 | 3 931 | 3 903 | 3 928 | 47 | 50 | 53 | 43 | 47 | 42 |
| 世 帯 人 員 (人) | 3.24 | 3.25 | 3.23 | 2.98 | 3.05 | 3.01 | 3.19 | 3.16 | 3.14 |
| 有 業 人 員 (人) | 1.79 | 1.78 | 1.78 | 1.48 | 1.46 | 1.46 | 1.64 | 1.66 | 1.67 |
| 世 帯 主 の 年 齢 (歳) | 50.3 | 50.4 | 50.7 | 49.5 | 49.0 | 49.6 | 49.0 | 49.2 | 49.7 |
| 受 取 | 1 169 979 | 1 189 189 | 1 152 634 | 1 094 417 | 1 298 166 | 1 225 060 | 847 778 | 862 848 | 966 120 |
| 実 収 入 | 495 706 | 557 655 | 498 581 | 556 419 | 611 534 | 556 389 | 413 702 | 441 320 | 412 037 |
| 経 常 収 入 | 480 402 | 549 217 | 486 644 | 545 300 | 606 487 | 545 507 | 406 049 | 431 353 | 383 042 |
| 勤 め 先 収 入 | 468 295 | 465 881 | 475 725 | 509 941 | 524 089 | 517 849 | 386 230 | 337 532 | 372 238 |
| 世 帯 主 収 入 | 368 859 | 365 505 | 377 401 | 417 771 | 429 726 | 428 120 | 327 863 | 289 729 | 313 245 |
| 定 期 収 入 | 361 672 | 361 677 | 357 671 | 410 570 | 424 686 | 416 364 | 315 674 | 289 525 | 308 721 |
| 臨 時 収 入 | 3 028 | 2 209 | 3 817 | 604 | 1 723 | 5 087 | 776 | 204 | 3 077 |
| 賞 与 | 4 159 | 1 619 | 15 913 | 6 597 | 3 318 | 6 669 | 11 413 | 0 | 1 448 |
| 世 帯 主 の 配 偶 者 の 収 入 | 85 937 | 85 722 | 84 923 | 75 693 | 87 940 | 83 645 | 54 755 | 44 684 | 55 233 |
| 他 の 世 帯 員 収 入 | 13 499 | 14 653 | 13 402 | 16 477 | 6 423 | 6 084 | 3 612 | 3 119 | 3 760 |
| 事 業 ・ 内 職 収 入 | 5 152 | 3 615 | 3 892 | 19 513 | 18 253 | 17 170 | 390 | 1 004 | 2 227 |
| 家 賃 収 入 | 2 629 | 1 499 | 1 464 | 19 411 | 18 157 | 17 065 | 0 | 0 | 0 |
| 他 の 事 業 収 入 | 1 649 | 1 337 | 1 613 | 0 | 0 | 0 | 0 | 0 | 0 |
| 内 職 収 入 | 874 | 779 | 815 | 103 | 96 | 105 | 390 | 1 004 | 2 227 |
| 他 の 経 常 収 入 | 6 955 | 79 722 | 7 026 | 15 846 | 64 145 | 10 488 | 19 430 | 92 816 | 8 577 |
| 財 産 収 入 | 576 | 641 | 1 190 | 0 | 131 | 228 | 0 | 0 | 0 |
| 社 会 保 障 給 付 | 6 004 | 78 363 | 5 460 | 15 846 | 64 014 | 10 260 | 17 126 | 89 646 | 6 598 |
| 仕 送 り 金 | 375 | 718 | 375 | 0 | 0 | 0 | 2 303 | 3 170 | 1 979 |
| 特 別 収 入 | 15 304 | 8 438 | 11 937 | 11 119 | 5 046 | 10 882 | 7 653 | 9 967 | 28 995 |
| 受 贈 金 | 6 241 | 1 565 | 3 863 | 3 128 | 361 | 469 | 89 | 0 | 20 285 |
| 他 の 特 別 収 入 | 9 063 | 6 872 | 8 074 | 7 992 | 4 685 | 10 413 | 7 564 | 9 967 | 8 709 |
| 実 収 入 以 外 の 受 取 (繰 入 金 を 除 く) | 466 949 | 428 185 | 460 377 | 434 463 | 521 549 | 472 596 | 351 437 | 345 843 | 476 101 |
| 預 貯 金 引 出 | 351 638 | 322 387 | 337 322 | 320 742 | 404 304 | 346 570 | 275 062 | 265 956 | 375 662 |
| 保 険 金 | 6 376 | 5 817 | 4 021 | 0 | 3 873 | 0 | 0 | 5 733 | 0 |
| 有 価 証 券 売 却 | 41 | 114 | 77 | 0 | 0 | 0 | 0 | 0 | 0 |
| 土 地 家 屋 借 入 金 | 828 | 0 | 3 949 | 0 | 0 | 0 | 0 | 0 | 0 |
| 他 の 借 入 金 | 1 992 | 705 | 1 467 | 0 | 0 | 0 | 0 | 0 | 20 939 |
| ク レジ ッ ト 購 入 借 入 金 | 105 749 | 93 694 | 113 080 | 113 721 | 113 318 | 126 027 | 76 375 | 74 153 | 79 479 |
| 財 産 売 却 | 0 | 5 185 | 0 | 0 | 0 | 0 | 0 | 0 | 0 |
| 実 収 入 以 外 の 受 取 の そ の 他 | 325 | 283 | 462 | 0 | 53 | 0 | 0 | 0 | 21 |
| 繰 入 金 | 207 324 | 203 349 | 193 675 | 103 535 | 165 084 | 196 074 | 82 639 | 75 685 | 77 982 |
| 支 払 | 1 169 979 | 1 189 189 | 1 152 634 | 1 094 417 | 1 298 166 | 1 225 060 | 847 778 | 862 848 | 966 120 |
| 実 支 出 | 421 913 | 392 498 | 431 413 | 424 086 | 427 797 | 446 508 | 357 841 | 313 914 | 396 117 |
| 消 費 支 出 | 331 130 | 298 749 | 340 016 | 322 297 | 328 086 | 353 194 | 289 082 | 249 929 | 326 505 |
| 食 料 | 81 256 | 77 077 | 82 966 | 76 823 | 77 363 | 87 005 | 76 630 | 70 169 | 82 211 |
| 穀 類 | 6 300 | 6 113 | 6 663 | 6 674 | 5 892 | 6 187 | 7 129 | 6 211 | 7 078 |
| 魚 介 類 | 4 970 | 4 623 | 5 096 | 3 495 | 3 852 | 3 908 | 4 429 | 4 078 | 4 413 |
| 肉 類 | 8 644 | 7 953 | 8 099 | 7 982 | 8 689 | 9 672 | 9 693 | 7 768 | 8 045 |
| 乳 卵 類 | 3 835 | 3 755 | 3 999 | 4 134 | 4 129 | 4 450 | 3 401 | 3 311 | 3 946 |
| 野 菜 ・ 海 藻 | 8 079 | 7 582 | 7 929 | 7 760 | 7 058 | 7 873 | 7 893 | 6 424 | 6 806 |
| 果 物 | 2 401 | 2 236 | 2 419 | 1 927 | 1 995 | 2 337 | 2 062 | 1 764 | 1 904 |
| 油 脂 ・ 調 味 料 | 3 871 | 3 763 | 3 732 | 3 711 | 3 367 | 4 076 | 4 154 | 3 215 | 3 459 |
| 菓 子 類 | 7 478 | 7 835 | 8 028 | 7 086 | 8 127 | 9 196 | 6 734 | 6 458 | 7 941 |
| 調 理 食 品 | 12 137 | 11 735 | 12 294 | 9 732 | 10 407 | 11 956 | 11 491 | 10 998 | 12 386 |
| 飲 料 | 4 934 | 4 554 | 5 092 | 4 846 | 4 612 | 5 605 | 4 678 | 3 952 | 5 021 |
| 酒 類 | 3 208 | 3 017 | 3 273 | 3 538 | 3 381 | 4 724 | 3 010 | 2 373 | 4 027 |
| 外 食 | 15 398 | 13 911 | 16 342 | 15 938 | 15 856 | 17 020 | 11 957 | 13 615 | 17 185 |
| 住 居 | 19 410 | 16 824 | 18 194 | 20 148 | 23 242 | 23 655 | 14 422 | 14 222 | 13 172 |
| 家 賃 地 代 | 11 500 | 10 330 | 10 454 | 19 923 | 19 877 | 22 507 | 11 915 | 14 129 | 10 791 |
| 設 備 修 繕 ・ 維 持 | 7 909 | 6 494 | 7 740 | 225 | 3 365 | 1 147 | 2 506 | 93 | 2 381 |
| 光 熱 ・ 水 道 | 33 701 | 34 937 | 32 030 | 24 943 | 27 416 | 30 267 | 28 028 | 24 503 | 26 185 |
| 電 気 代 | 17 640 | 18 824 | 17 323 | 11 419 | 13 197 | 13 695 | 12 188 | 10 288 | 10 723 |
| ガ ス 代 | 8 012 | 8 244 | 8 047 | 8 100 | 8 363 | 9 239 | 9 017 | 10 098 | 9 596 |
| 他 の 光 熱 | 2 262 | 2 359 | 1 374 | 995 | 974 | 474 | 912 | 707 | 314 |
| 上 下 水 道 料 | 5 787 | 5 509 | 5 286 | 4 429 | 4 883 | 6 858 | 5 912 | 3 411 | 5 552 |

「勤労者世帯」とは、世帯主が会社・官公庁・学校・工場・商店などに勤めている世帯をいいます。

資料：総務省「家計調査」

(単位：円)

| 項 目 | 全 国 | | | 福 岡 市 | | | 北 九 州 市 | | |
|------------------|---------|---------|---------|---------|---------|---------|---------|---------|---------|
| | 令和5年 | | | 令和5年 | | | 令和5年 | | |
| | 1月 | 2月 | 3月 | 1月 | 2月 | 3月 | 1月 | 2月 | 3月 |
| 家具・家事用品 | 12 235 | 10 194 | 14 163 | 17 908 | 12 233 | 12 940 | 16 197 | 20 326 | 14 552 |
| 家庭用耐久財 | 4 243 | 3 553 | 4 462 | 6 123 | 4 714 | 2 744 | 8 723 | 11 578 | 4 953 |
| 室内装備・装飾品 | 593 | 331 | 2 252 | 1 155 | 414 | 301 | 376 | 183 | 750 |
| 寝 具 類 | 913 | 637 | 664 | 3 122 | 609 | 1 725 | 263 | 2 944 | 1 576 |
| 家事雑貨 | 2 658 | 2 074 | 2 672 | 3 712 | 2 948 | 3 841 | 2 456 | 1 880 | 3 211 |
| 家事用消耗品 | 3 211 | 3 127 | 3 529 | 3 327 | 3 238 | 4 038 | 4 021 | 3 512 | 3 800 |
| 家事サービス | 617 | 472 | 583 | 469 | 310 | 289 | 359 | 229 | 262 |
| 被服及び履物 | 12 040 | 8 774 | 14 030 | 13 375 | 15 562 | 22 799 | 10 591 | 8 358 | 14 083 |
| 和 服 | 45 | 94 | 114 | 0 | 0 | 0 | 46 | 0 | 0 |
| 洋服 | 5 394 | 4 164 | 6 616 | 5 123 | 6 606 | 12 608 | 4 973 | 4 287 | 5 368 |
| シャツ・セーター類 | 1 951 | 1 259 | 2 538 | 2 463 | 1 177 | 4 362 | 1 686 | 1 021 | 1 731 |
| 下 着 類 | 1 129 | 695 | 832 | 1 148 | 391 | 447 | 874 | 1 272 | 743 |
| 生地・糸類 | 134 | 79 | 90 | 343 | 71 | 87 | 37 | 23 | 51 |
| 他の被服類 | 1 137 | 709 | 929 | 1 843 | 906 | 1 771 | 1 347 | 633 | 1 668 |
| 履 物 類 | 1 704 | 1 247 | 2 134 | 1 917 | 1 458 | 2 919 | 1 311 | 717 | 4 023 |
| 被服関連サービス | 547 | 528 | 778 | 537 | 4 953 | 605 | 317 | 406 | 500 |
| 保 健 医 療 | 12 874 | 12 490 | 14 330 | 13 709 | 13 826 | 12 862 | 11 749 | 9 582 | 16 600 |
| 医 薬 品 | 2 406 | 2 391 | 2 758 | 3 247 | 2 674 | 2 755 | 2 172 | 2 003 | 2 191 |
| 健康保持用摂取品 | 798 | 685 | 982 | 553 | 377 | 866 | 702 | 21 | 413 |
| 保健医療用品・器具 | 3 433 | 2 882 | 3 147 | 3 366 | 4 090 | 3 688 | 1 993 | 2 817 | 3 537 |
| 保健医療サービス | 6 237 | 6 532 | 7 442 | 6 544 | 6 685 | 5 554 | 6 882 | 4 740 | 10 459 |
| 交 通 ・ 通 信 | 54 529 | 49 614 | 56 332 | 33 841 | 32 753 | 37 469 | 46 420 | 36 093 | 39 383 |
| 交 通 | 5 635 | 4 515 | 6 933 | 4 107 | 8 099 | 10 361 | 5 107 | 4 706 | 5 578 |
| 自動車等関係費 | 33 540 | 31 335 | 35 342 | 11 753 | 11 848 | 13 943 | 27 767 | 20 143 | 22 318 |
| 通 信 | 15 354 | 13 764 | 14 056 | 17 981 | 12 805 | 13 164 | 13 546 | 11 243 | 11 487 |
| 教 育 | 12 422 | 14 561 | 17 844 | 20 111 | 17 058 | 8 540 | 8 426 | 5 150 | 14 476 |
| 授 業 料 等 | 8 669 | 10 828 | 12 662 | 19 614 | 9 886 | 5 560 | 3 801 | 2 776 | 9 430 |
| 教科書・学習参考教材 | 164 | 221 | 1 513 | 364 | 1 112 | 1 096 | 1 226 | 221 | 3 414 |
| 補習教育 | 3 589 | 3 512 | 3 668 | 133 | 6 060 | 1 884 | 3 399 | 2 154 | 1 632 |
| 教 養 娛 楽 | 31 983 | 27 323 | 33 693 | 42 480 | 28 565 | 41 216 | 23 730 | 18 351 | 36 203 |
| 教養娯楽用耐久財 | 2 968 | 1 728 | 4 310 | 4 221 | 5 446 | 12 626 | 1 272 | 410 | 5 987 |
| 教養娯楽用品 | 7 498 | 6 229 | 7 902 | 4 500 | 7 108 | 8 824 | 6 503 | 3 969 | 7 951 |
| 書籍・他の印刷物 | 2 742 | 2 496 | 2 661 | 3 087 | 2 545 | 3 279 | 2 131 | 1 605 | 1 624 |
| 教養娯楽サービス | 18 774 | 16 870 | 18 820 | 30 672 | 13 466 | 16 487 | 13 823 | 12 366 | 20 641 |
| その他の消費支出 | 60 682 | 46 955 | 56 435 | 58 959 | 80 068 | 76 441 | 52 890 | 43 175 | 69 640 |
| 諸 雑 費 | 26 219 | 23 458 | 26 483 | 21 306 | 26 910 | 21 883 | 22 111 | 25 958 | 27 561 |
| こづかい(使途不明) | 8 046 | 7 101 | 7 325 | 5 792 | 10 918 | 13 810 | 10 629 | 10 744 | 11 264 |
| 交 際 費 | 19 907 | 11 034 | 16 290 | 24 423 | 21 096 | 23 292 | 20 116 | 6 473 | 10 827 |
| 仕 送 り 金 | 6 510 | 5 362 | 6 336 | 7 437 | 21 144 | 17 457 | 34 | 0 | 19 988 |
| 非 消 費 支 出 | 90 782 | 93 749 | 91 396 | 101 788 | 99 711 | 93 314 | 68 759 | 63 985 | 69 612 |
| 勤 労 所 得 税 | 12 648 | 12 649 | 14 208 | 12 286 | 13 994 | 13 351 | 6 613 | 5 981 | 6 820 |
| 個 人 住 民 税 | 19 850 | 19 710 | 18 551 | 23 762 | 22 805 | 20 645 | 13 376 | 12 171 | 13 312 |
| 他 の 税 | 2 380 | 3 886 | 1 873 | 4 445 | 3 416 | 3 124 | 3 880 | 5 379 | 1 903 |
| 社 会 保 険 料 | 55 842 | 57 483 | 56 725 | 61 296 | 59 495 | 55 999 | 44 889 | 40 454 | 47 577 |
| 他 の 非 消 費 支 出 | 62 | 21 | 39 | 0 | 1 | 194 | 0 | 0 | 0 |
| 実支出以外の支払(繰越金を除く) | 576 799 | 621 019 | 553 791 | 601 739 | 704 277 | 594 407 | 431 188 | 482 525 | 500 340 |
| 預 貯 金 | 396 970 | 464 298 | 398 381 | 440 843 | 501 718 | 448 557 | 331 542 | 373 693 | 376 556 |
| 保 険 料 | 26 292 | 23 451 | 23 786 | 21 574 | 42 067 | 20 043 | 16 521 | 13 301 | 25 339 |
| 有 価 証 券 購 入 | 2 569 | 2 070 | 4 536 | 3 855 | 4 372 | 2 068 | 89 | 159 | 1 054 |
| 土地家屋借金返済 | 49 993 | 37 116 | 34 646 | 37 074 | 36 963 | 32 072 | 23 271 | 27 146 | 26 044 |
| 他 の 借 金 返 済 | 2 341 | 1 950 | 4 569 | 3 695 | 4 218 | 3 520 | 1 087 | 1 187 | 1 782 |
| クレジット購入借入金返済 | 94 018 | 91 748 | 82 883 | 94 035 | 114 759 | 87 476 | 58 466 | 66 830 | 66 938 |
| 財 産 購 入 | 4 126 | 0 | 4 465 | 0 | 0 | 0 | 0 | 0 | 2 069 |
| 実支出以外の支払のその他 | 491 | 386 | 525 | 663 | 179 | 671 | 212 | 209 | 557 |
| 繰 越 金 | 171 267 | 175 673 | 167 430 | 68 592 | 166 092 | 184 145 | 58 749 | 66 409 | 69 663 |

商 業

百貨店販売額

(単位：百万円)

| 年 月 | 合 計 | 衣料品 | | | | | 飲食料品 | その他 | 家具 | 家庭用 電気機 械器具 | 家庭 用品 | その他 の商品 | 食堂 ・ 喫茶 |
|--------|---------|---------|----------------|-----------------------|-----------------|-----------|--------|--------|-------|-------------------|----------|------------|---------------|
| | | | 紳士服 ・ 洋品 | 婦人・ 子供服 ・ 洋品 | その他 の 衣料品 | 身の回 り品 | | | | | | | |
| 1 … … | 302 944 | 142 345 | 18 172 | 64 373 | 5 000 | 54 799 | 70 779 | 89 820 | 2 360 | 188 | 7 102 | 75 175 | 4 995 |
| 2 … … | 222 654 | 100 717 | 12 567 | 40 551 | 3 473 | 44 126 | 55 625 | 66 311 | 1 870 | 168 | 5 116 | 56 296 | 2 862 |
| 3 … … | 240 840 | 110 998 | 12 528 | 39 154 | 3 796 | 55 520 | 56 436 | 73 406 | 2 054 | 187 | 4 815 | 63 343 | 3 007 |
| 4 10 … | 23 656 | 12 293 | 1 458 | 4 251 | 403 | 6 183 | 4 524 | 6 838 | 156 | 14 | 406 | 5 943 | 319 |
| 11 … | 25 965 | 12 111 | 1 434 | 3 923 | 363 | 6 391 | 5 912 | 7 942 | 155 | 21 | 445 | 6 996 | 324 |
| 12 … | 34 132 | 15 202 | 1 774 | 4 426 | 392 | 8 609 | 9 657 | 9 273 | 171 | 22 | 564 | 8 127 | 389 |
| 5 1 … | 23 525 | 12 705 | 1 359 | 3 941 | 369 | 7 036 | 4 135 | 6 685 | 177 | 10 | 472 | 5 703 | 323 |
| 2 … | 20 745 | 9 666 | 948 | 2 958 | 243 | 5 517 | 4 811 | 6 268 | 102 | 11 | 355 | 5 499 | 302 |
| 3 … | 25 731 | 13 032 | 1 328 | 4 358 | 288 | 7 058 | 5 095 | 7 604 | 182 | 15 | 482 | 6 557 | 368 |

資料：経済産業省大臣官房調査統計グループ「商業動態統計月報」より福岡県分抜粋

ス ー パ ー 販 売 額

(単位：百万円)

| 年 月 | 合 計 | 衣料品 | | | | | 飲食料品 | その他 | 家具 | 家庭用 電気機 械器具 | 家庭 用品 | その他 の商品 | 食堂 ・ 喫茶 |
|--------|---------|--------|----------------|-----------------------|-----------------|-----------|---------|--------|-------|-------------------|----------|------------|---------------|
| | | | 紳士服 ・ 洋品 | 婦人・ 子供服 ・ 洋品 | その他 の 衣料品 | 身の回 り品 | | | | | | | |
| 1 … … | 359 759 | 44 105 | 10 343 | 21 147 | 3 789 | 8 828 | 235 086 | 80 568 | 1 349 | 7 343 | 7 965 | 63 911 | — |
| 2 … … | 384 052 | 36 963 | 8 430 | 17 135 | 3 902 | 7 496 | 260 328 | 86 760 | 1 825 | 9 762 | 8 204 | 66 969 | — |
| 3 … … | 384 011 | 34 807 | 7 932 | 16 616 | 3 451 | 6 808 | 264 568 | 84 635 | 1 713 | 9 386 | 6 075 | 67 461 | — |
| 4 10 … | 33 164 | 3 726 | 865 | 1 759 | 374 | 729 | 22 240 | 7 198 | 161 | 693 | 492 | 5 852 | — |
| 11 … | 32 515 | 3 379 | 806 | 1 607 | 316 | 651 | 21 999 | 7 138 | 146 | 718 | 469 | 5 804 | — |
| 12 … | 42 190 | 4 177 | 999 | 1 946 | 489 | 743 | 28 035 | 9 978 | 207 | 1 092 | 654 | 8 024 | — |
| 5 1 … | 34 553 | 3 338 | 764 | 1 532 | 266 | 775 | 23 543 | 7 672 | 138 | 896 | 497 | 6 142 | — |
| 2 … | 29 924 | 2 430 | 507 | 1 224 | 167 | 532 | 21 152 | 6 343 | 105 | 579 | 377 | 5 282 | — |
| 3 … | 33 461 | 3 210 | 652 | 1 484 | 216 | 858 | 22 831 | 7 419 | 119 | 653 | 484 | 6 163 | — |

資料：経済産業省大臣官房調査統計グループ「商業動態統計月報」より福岡県分抜粋

コンビニエンスストア販売動向

この表は、形態に関係なく、500店舗以上を有するコンビニエンスストアのチェーン企業分です。

(単位：百万円、%、店)

| 年 月 | 福 岡 | | | 九 州 (沖縄を含む) | | | 全 国 | | |
|--------|--------------------|-------|-------|--------------------|-------|-------|--------------------|-------|--------|
| | 商品販売額及び サービス売上高 | 前 年 比 | 店 舗 数 | 商品販売額及び サービス売上高 | 前 年 比 | 店 舗 数 | 商品販売額及び サービス売上高 | 前 年 比 | 店 舗 数 |
| 1 … … | 516 372 | 1.9 | 2 313 | 1 329 952 | 2.0 | 6 198 | 12 184 143 | 1.7 | 56 502 |
| 2 … … | 493 669 | ▲ 4.4 | 2 311 | 1 284 202 | ▲ 3.4 | 6 247 | 11 642 288 | ▲ 4.4 | 56 542 |
| 3 … … | 500 248 | 1.8 | 2 271 | 1 309 702 | 2.5 | 6 244 | 11 760 089 | 1.3 | 56 352 |
| 4 10 … | 44 791 | 5.1 | 2 262 | 118 041 | 6.3 | 6 261 | 1 057 711 | 6.5 | 56 252 |
| 11 … | 43 642 | 7.0 | 2 265 | 114 245 | 6.5 | 6 270 | 1 032 437 | 7.9 | 56 231 |
| 12 … | 47 058 | 4.1 | 2 265 | 123 998 | 3.4 | 6 274 | 1 101 415 | 3.9 | 56 232 |
| 5 1 … | 43 109 | 6.2 | 2 262 | 114 317 | 6.3 | 6 271 | 992 377 | 4.1 | 56 212 |
| 2 … | 41 888 | 13.3 | 2 265 | 107 451 | 11.1 | 6 297 | 926 496 | 6.2 | 56 261 |
| 3 … | 46 113 | 8.7 | 2 259 | 120 502 | 8.3 | 6 287 | 1 056 248 | 6.0 | 56 149 |

資料：経済産業省大臣官房調査統計グループ「商業動態統計月報」より福岡県分抜粋

着工建築物（用途別）

（単位：棟、㎡、万円）

| 年 月 | 全建築物計 | | | 居住専用住宅 | | | 居住専用準住宅 | | | 居住産業併用建築物 | | |
|-------|-------|---------|-----------|--------|---------|-----------|---------|--------|---------|-----------|--------|---------|
| | 建築物の数 | 床面積の合計 | 工事費予定額 | 建築物の数 | 床面積の合計 | 工事費予定額 | 建築物の数 | 床面積の合計 | 工事費予定額 | 建築物の数 | 床面積の合計 | 工事費予定額 |
| 4 11… | 1 737 | 440 240 | 9 253 474 | 1 443 | 263 825 | 5 210 759 | 9 | 8 320 | 213 420 | 17 | 18 790 | 442 031 |
| 12… | 1 740 | 395 138 | 7 891 560 | 1 457 | 247 010 | 4 799 494 | 9 | 8 220 | 166 550 | 13 | 7 362 | 196 581 |
| 5 1… | 1 629 | 446 829 | 9 981 880 | 1 322 | 228 350 | 4 582 553 | 9 | 2 171 | 51 100 | 12 | 9 870 | 254 515 |
| 2… | 1 622 | 384 350 | 8 340 083 | 1 412 | 233 331 | 4 860 672 | 9 | 1 740 | 28 792 | 19 | 10 907 | 270 330 |
| 3… | 1 721 | 459 331 | 9 357 550 | 1 458 | 270 945 | 5 628 594 | 14 | 4 072 | 91 653 | 31 | 35 426 | 790 451 |
| 4… | 1 656 | 429 173 | 9 369 832 | 1 362 | 230 632 | 4 917 358 | 9 | 3 134 | 64 600 | 21 | 6 185 | 202 025 |

| 年 月 | 農林水産業用建築物 | | | 鉱業、採石業、砂利採取業、建設業用建築物 | | | 製造業用建築物 | | | 電気・ガス・熱供給・水道業用建築物 | | |
|-------|-----------|--------|--------|----------------------|--------|--------|---------|--------|-----------|-------------------|--------|---------|
| | 建築物の数 | 床面積の合計 | 工事費予定額 | 建築物の数 | 床面積の合計 | 工事費予定額 | 建築物の数 | 床面積の合計 | 工事費予定額 | 建築物の数 | 床面積の合計 | 工事費予定額 |
| 4 11… | 9 | 1 502 | 8 105 | 15 | 2 462 | 33 560 | 19 | 16 376 | 163 545 | 2 | 421 | 8 500 |
| 12… | 15 | 1 266 | 19 496 | 11 | 1 774 | 29 800 | 36 | 16 819 | 252 500 | 2 | 951 | 31 500 |
| 5 1… | 13 | 1 307 | 15 461 | 14 | 3 184 | 49 200 | 70 | 46 888 | 1 057 992 | 15 | 7 108 | 373 000 |
| 2… | 5 | 375 | 4 315 | 7 | 2 728 | 52 400 | 28 | 46 553 | 1 209 287 | 4 | 249 | 3 300 |
| 3… | 12 | 945 | 10 547 | 11 | 1 580 | 16 200 | 23 | 12 363 | 265 280 | 5 | 534 | 10 560 |
| 4… | 8 | 1 249 | 9 445 | 19 | 4 299 | 65 620 | 49 | 21 652 | 258 786 | 5 | 832 | 14 100 |

| 年 月 | 情報通信用建築物 | | | 運輸業用建築物 | | | 卸売業、小売業用建築物 | | | 金融業、保険業用建築物 | | |
|-------|----------|--------|---------|---------|--------|-----------|-------------|--------|---------|-------------|--------|---------|
| | 建築物の数 | 床面積の合計 | 工事費予定額 | 建築物の数 | 床面積の合計 | 工事費予定額 | 建築物の数 | 床面積の合計 | 工事費予定額 | 建築物の数 | 床面積の合計 | 工事費予定額 |
| 4 11… | 1 | 145 | 680 | 10 | 17 648 | 230 814 | 52 | 35 965 | 472 612 | 2 | 3 443 | 190 338 |
| 12… | 1 | 139 | 3 773 | 14 | 39 349 | 690 100 | 34 | 19 635 | 379 131 | 3 | 2 103 | 98 550 |
| 5 1… | - | - | - | 15 | 26 843 | 367 051 | 27 | 12 549 | 260 620 | 2 | 638 | 20 500 |
| 2… | - | - | - | 8 | 25 635 | 303 650 | 18 | 8 039 | 129 120 | - | - | - |
| 3… | 2 | 6 374 | 170 200 | 6 | 46 721 | 501 810 | 16 | 12 733 | 191 702 | 1 | 632 | 20 000 |
| 4… | 2 | 214 | 2 200 | 14 | 66 825 | 1 116 634 | 23 | 16 161 | 396 590 | 3 | 6 646 | 265 000 |

| 年 月 | 不動産業用建築物 | | | 宿泊業、飲食サービス業用建築物 | | | 教育、学習支援業用建築物 | | | 医療、福祉用建築物 | | |
|-------|----------|--------|-----------|-----------------|--------|---------|--------------|--------|---------|-----------|--------|-----------|
| | 建築物の数 | 床面積の合計 | 工事費予定額 | 建築物の数 | 床面積の合計 | 工事費予定額 | 建築物の数 | 床面積の合計 | 工事費予定額 | 建築物の数 | 床面積の合計 | 工事費予定額 |
| 4 11… | 28 | 6 712 | 207 355 | 21 | 3 628 | 60 907 | 14 | 5 412 | 328 445 | 26 | 37 908 | 1 328 100 |
| 12… | 21 | 4 265 | 99 538 | 13 | 2 654 | 69 052 | 22 | 11 036 | 245 542 | 19 | 8 778 | 213 647 |
| 5 1… | 21 | 47 826 | 1 784 060 | 17 | 7 208 | 165 617 | 18 | 5 954 | 113 769 | 21 | 10 458 | 263 623 |
| 2… | 6 | 5 638 | 145 100 | 16 | 2 306 | 84 440 | 17 | 16 137 | 539 740 | 29 | 14 167 | 299 499 |
| 3… | 31 | 4 996 | 173 620 | 12 | 2 509 | 84 139 | 8 | 4 350 | 169 200 | 30 | 19 875 | 598 663 |
| 4… | 28 | 1 521 | 33 040 | 4 | 308 | 8 600 | 18 | 31 176 | 953 582 | 27 | 19 154 | 648 655 |

| 年 月 | その他のサービス業用建築物 | | | 公務用建築物 | | | 他に分類されない建築物 | | |
|-------|---------------|--------|---------|--------|--------|---------|-------------|--------|---------|
| | 建築物の数 | 床面積の合計 | 工事費予定額 | 建築物の数 | 床面積の合計 | 工事費予定額 | 建築物の数 | 床面積の合計 | 工事費予定額 |
| 4 11… | 10 | 992 | 13 549 | 28 | 2 484 | 25 604 | 31 | 14 207 | 315 150 |
| 12… | 31 | 10 862 | 181 712 | 11 | 8 217 | 335 064 | 28 | 4 698 | 79 530 |
| 5 1… | 18 | 28 266 | 438 275 | 3 | 771 | 10 350 | 32 | 7 438 | 174 194 |
| 2… | 11 | 7 024 | 212 082 | 3 | 388 | 12 195 | 30 | 9 133 | 185 161 |
| 3… | 19 | 13 979 | 138 534 | 14 | 16 790 | 429 863 | 28 | 4 507 | 66 534 |
| 4… | 21 | 6 451 | 136 936 | 14 | 3 520 | 135 631 | 29 | 9 214 | 141 030 |

資料：国土交通省「建築着工統計調査」より福岡県分抜粋

公共工事請負状況

(単位：件、百万円)

| 年月 | 合計 | | 国 | | 独立行政法人等 | | 県 | | 市町村 | | その他公共的団体 | |
|-------|-------|---------|-----|--------|---------|--------|-------|---------|-------|---------|----------|--------|
| | 件数 | 請負額 | 件数 | 請負額 | 件数 | 請負額 | 件数 | 請負額 | 件数 | 請負額 | 件数 | 請負額 |
| 2年度 | 8 819 | 476 443 | 493 | 80 508 | 198 | 38 578 | 3 296 | 123 664 | 4 462 | 189 139 | 370 | 44 553 |
| 3年度 | 8 332 | 500 378 | 472 | 78 578 | 169 | 19 236 | 3 177 | 120 549 | 4 232 | 227 351 | 282 | 54 662 |
| 4年度 | 7 773 | 431 691 | 414 | 74 116 | 139 | 19 498 | 2 985 | 110 207 | 3 912 | 184 782 | 323 | 43 086 |
| 4 11… | 785 | 23 721 | 14 | 788 | 10 | 400 | 263 | 8 806 | 468 | 12 577 | 30 | 1 149 |
| 12… | 607 | 24 032 | 12 | 536 | 8 | 277 | 251 | 10 622 | 308 | 9 847 | 28 | 2 748 |
| 5 1… | 383 | 13 484 | 8 | 698 | 7 | 190 | 193 | 5 968 | 163 | 5 356 | 12 | 1 270 |
| 2… | 403 | 22 977 | 25 | 5 252 | 3 | 1 308 | 236 | 8 384 | 120 | 3 884 | 19 | 4 147 |
| 3… | 786 | 41 178 | 45 | 8 272 | 9 | 595 | 573 | 13 539 | 137 | 12 764 | 22 | 6 007 |
| 4… | 515 | 53 083 | 21 | 3 511 | 24 | 3 473 | 127 | 4 905 | 301 | 25 437 | 42 | 15 754 |

資料：西日本建設業保証株式会社福岡支店「九州地区の公共工事動向」より福岡県分抜粋。

電力需要量

(単位：MWh)

| 年月 | 合計注) | うち特別高圧 | うち高圧 | うち低圧 |
|------|------------|-----------|------------|------------|
| 1年度 | 30 213 025 | 7 298 225 | 10 785 061 | 12 129 739 |
| 2年度 | 29 859 819 | 6 719 882 | 10 516 501 | 12 623 436 |
| 3年度 | 30 527 759 | 6 942 418 | 10 763 689 | 12 821 653 |
| 4 8… | 3 026 685 | 642 469 | 1 103 504 | 1 280 712 |
| 9… | 2 735 987 | 595 794 | 1 048 790 | 1 091 403 |
| 10… | 2 368 786 | 579 928 | 906 349 | 882 509 |
| 11… | 2 134 755 | 549 494 | 798 794 | 786 467 |
| 12… | 2 374 648 | 575 064 | 813 919 | 985 665 |
| 5 1… | 3 057 914 | 562 338 | 916 566 | 1 579 010 |

資料：経済産業省資源エネルギー庁「電力調査統計」より福岡県分抜粋

県内発電実績

(単位：MWh)

| 年月 | 合計 | 水力発電 | 火力発電注) | 原子力発電 | 新エネルギー等発電 ・その他 |
|------|------------|--------|------------|-------|-------------------|
| 1年度 | 10 762 337 | 53 219 | 10 046 302 | — | 662 816 |
| 2年度 | 10 783 836 | 63 161 | 10 030 043 | — | 690 631 |
| 3年度 | 11 592 009 | 50 773 | 10 800 420 | — | 740 816 |
| 4 5… | 831 733 | 4 473 | 761 160 | — | 66 101 |
| 9… | 1 118 983 | 8 021 | 1 040 821 | — | 70 141 |
| 10… | 785 508 | 5 616 | 695 197 | — | 84 695 |
| 11… | 864 266 | 1 563 | 804 529 | — | 58 174 |
| 12… | 1 273 061 | 2 244 | 1 218 674 | — | 52 143 |
| 5 1… | 1 088 929 | 2 982 | 1 029 478 | — | 56 469 |

資料：経済産業省資源エネルギー庁「電力調査統計」より福岡県分抜粋

注) バイオマス発電及び廃棄物発電による発電実績を含む。

企業倒産状況

この表は、倒産した企業のうち負債総額1,000万円以上のものについてとりまとめたものです。

1 産業別倒産状況

(単位：件、百万円)

| 年 月 | 総数 | | 農・林・漁・鉱業 | | 建設業 | | 製造業 | | 卸売業 | | 小売業 | |
|--------|------|---------|----------|--------|-----|--------|-----|--------|-----|--------|-----|--------|
| | 件数 | 負債額 1) | 件数 | 負債額 1) | 件数 | 負債額 1) | 件数 | 負債額 1) | 件数 | 負債額 1) | 件数 | 負債額 1) |
| 2 年度 | r255 | r51,584 | - | - | 51 | 9,996 | r28 | r3,927 | r21 | r1,788 | 30 | 4,377 |
| 3 年度 | 230 | 58,676 | - | - | 49 | 3,457 | 10 | 3,821 | 31 | 6,679 | 25 | 32,091 |
| 4 年度 | 273 | 53,530 | 2 | 4,520 | 57 | 4,978 | 25 | 18,789 | 27 | 4,130 | 33 | 4,234 |
| 4 11 … | 28 | 10,612 | 1 | 3,232 | 5 | 73 | 2 | 434 | 4 | 494 | 3 | 82 |
| 12 … | 29 | 5,280 | - | - | 5 | 1,826 | 4 | 261 | 4 | 1,917 | 5 | 284 |
| 5 1 … | 25 | 2,823 | - | - | 3 | 99 | 4 | 1,859 | 3 | 166 | 3 | 368 |
| 2 … | 31 | 3,284 | 1 | 1,288 | 8 | 720 | 3 | 402 | 4 | 292 | 5 | 229 |
| 3 … | 26 | 2,461 | - | - | 5 | 361 | 1 | 470 | 1 | 100 | 5 | 188 |
| 4 … | 24 | 2,359 | - | - | 5 | 161 | - | - | 3 | 706 | 6 | 146 |

| 年 月 | 金融・保険業 | | 不動産業 | | 運輸業 | | 情報通信業 | | サービス業他 | |
|--------|--------|--------|------|--------|-----|--------|-------|--------|--------|--------|
| | 件数 | 負債額 1) | 件数 | 負債額 1) | 件数 | 負債額 1) | 件数 | 負債額 1) | 件数 | 負債額 1) |
| 2 年度 | - | - | 7 | 5,959 | 9 | 877 | 12 | 632 | 97 | 24,028 |
| 3 年度 | - | - | 10 | 1,036 | 11 | 1,429 | 7 | 308 | 87 | 9,855 |
| 4 年度 | 1 | 10 | 9 | 5,531 | 22 | 2,879 | 11 | 589 | 86 | 7,870 |
| 4 11 … | 1 | 10 | 3 | 4,710 | 2 | 394 | 1 | 450 | 6 | 733 |
| 12 … | - | - | 1 | 585 | 1 | 10 | 1 | 10 | 8 | 387 |
| 5 1 … | - | - | 2 | 56 | 1 | 30 | 1 | 10 | 8 | 235 |
| 2 … | - | - | - | - | 1 | 150 | - | - | 9 | 203 |
| 3 … | - | - | 1 | 120 | 2 | 480 | - | - | 11 | 742 |
| 4 … | - | - | - | - | - | - | - | - | 10 | 1,346 |

1) 各年度の負債額は、4月から翌年3月の負債額（単位：100万円）を単純に合計した数値です。

2 原因別倒産状況

(単位：件、百万円)

| 年 月 | 総数 | | 放漫経営 | | 販売不振 | | 売掛金等回収難 | | 在庫状態悪化 | | 信用性低下 | |
|--------|-----|--------|------|--------|------|--------|---------|--------|--------|--------|-------|--------|
| | 件数 | 負債額 1) | 件数 | 負債額 1) | 件数 | 負債額 1) | 件数 | 負債額 1) | 件数 | 負債額 1) | 件数 | 負債額 1) |
| 2 年度 | 225 | 51,584 | 8 | 2,694 | 213 | 41,618 | 1 | 69 | - | - | 3 | 515 |
| 3 年度 | 230 | 58,676 | 8 | 31,507 | 178 | 21,932 | - | - | - | - | - | - |
| 4 年度 | 273 | 53,530 | 6 | 4,233 | 203 | 20,821 | - | - | - | - | 1 | 23 |
| 4 11 … | 28 | 10,612 | 1 | 600 | 23 | 4,822 | - | - | - | - | - | - |
| 12 … | 29 | 5,280 | - | - | 24 | 4,893 | - | - | - | - | - | - |
| 5 1 … | 25 | 2,823 | - | - | 19 | 2,612 | - | - | - | - | - | - |
| 2 … | 31 | 3,284 | 1 | 30 | 24 | 1,401 | - | - | - | - | - | - |
| 3 … | 26 | 2,461 | 1 | 33 | 20 | 1,583 | - | - | - | - | - | - |
| 4 … | 24 | 2,359 | - | - | 14 | 735 | - | - | - | - | - | - |

| 年 月 | 過小資本 | | 設備投資過大 | | 他社倒産の余波 | | 既往のしわ寄せ | | その他 | |
|--------|------|--------|--------|--------|---------|--------|---------|--------|-----|--------|
| | 件数 | 負債額 1) | 件数 | 負債額 1) | 件数 | 負債額 1) | 件数 | 負債額 1) | 件数 | 負債額 1) |
| 2 年度 | 4 | 777 | 2 | 152 | 10 | 1,114 | 12 | 4,585 | 2 | 60 |
| 3 年度 | - | - | 1 | 15 | 16 | 1,961 | 20 | 2,867 | 7 | 394 |
| 4 年度 | 2 | 35 | 2 | 900 | 18 | 1,991 | 34 | 25,171 | 7 | 356 |
| 4 11 … | - | - | - | - | 1 | 200 | 3 | 4,990 | - | - |
| 12 … | - | - | - | - | 2 | 57 | 2 | 280 | 1 | 50 |
| 5 1 … | 1 | 15 | - | - | 1 | 46 | 1 | 100 | 3 | 50 |
| 2 … | - | - | - | - | 3 | 470 | 2 | 1,328 | 1 | 55 |
| 3 … | - | - | - | - | - | - | 5 | 845 | - | - |
| 4 … | - | - | 2 | 944 | 2 | 85 | 5 | 582 | 1 | 13 |

1) 各年度の負債額は、4月から翌年3月の負債額（単位：100万円）を単純に合計した数値です。

資料：株式会社東京商工リサーチ資料より福岡県分抜粋

賃金・労働

以下の3表は、「毎月勤労統計調査地方調査」の結果による数字です。この調査は、「毎月勤労統計調査全国調査」の対象事業所が地域的にみて僅少であるため地域適用に不適当なので、調査対象を拡大して実施されたものです。従って、常時5人以上の常用労働者を雇用する民営・公営の事業所（福岡県内）から抽出によって指定された事業所分を集計し、推計したものです。

全常用労働者の1人平均月間現金給与額

(単位：円)

| 区 分 | 令和4年 | | | 令和5年 | | 3月 | | |
|-------------------|---------|---------|-----------|---------|---------|---------|---------|---------|
| | 10月 | 11月 | 12月 | 1月 | 2月 | 給与額 | 男 | 女 |
| 調査産業計 | 260 938 | 273 076 | 533 543 | 259 543 | 253 145 | 284 609 | 358 704 | 208 933 |
| 建設業 | 343 196 | 373 620 | 614 579 | 329 737 | 329 841 | 393 106 | 423 298 | 256 246 |
| 製造業 | 282 524 | 317 406 | 654 719 | 278 583 | 282 894 | 297 997 | 345 381 | 195 088 |
| 電気・ガス・熱供給・水道業 | 509 594 | 499 978 | 1 186 764 | 593 410 | 446 980 | 466 899 | 486 707 | 332 508 |
| 情報通信業 | 350 542 | 441 704 | 805 397 | 422 608 | 405 722 | 410 427 | 444 286 | 336 982 |
| 運輸業，郵便業 | 277 288 | 310 323 | 574 367 | 290 926 | 280 217 | 299 308 | 331 930 | 195 075 |
| 卸売業，小売業 | 233 781 | 244 781 | 513 678 | 221 715 | 219 919 | 246 045 | 330 202 | 156 196 |
| 金融業，保険業 | 379 589 | 357 617 | 1 023 745 | 342 934 | 326 659 | 348 164 | 450 839 | 268 392 |
| 不動産業，物品賃貸業 | 257 854 | 283 911 | 519 045 | 291 864 | 284 298 | 325 116 | 373 534 | 247 591 |
| 学術研究，専門・技術サービス業 | 352 191 | 357 110 | 867 105 | 352 500 | 347 215 | 364 558 | 434 450 | 259 038 |
| 宿泊業，飲食サービス業 | 171 315 | 176 343 | 226 050 | 152 091 | 156 769 | 246 787 | 355 599 | 169 175 |
| 生活関連サービス業，娯楽業 | 253 586 | 232 440 | 278 373 | 201 774 | 226 919 | 238 820 | 288 690 | 211 777 |
| 教育，学習支援業 | 309 474 | 304 819 | 847 215 | 291 246 | 291 122 | 340 702 | 389 618 | 288 047 |
| 医療，福祉 | 244 021 | 248 832 | 448 913 | 272 983 | 251 705 | 278 505 | 402 905 | 241 163 |
| 複合サービス事業 | 321 118 | 304 508 | 713 801 | 311 472 | 308 671 | 307 497 | 374 989 | 203 717 |
| サービス業(他に分類されないもの) | 240 427 | 241 142 | 401 098 | 231 458 | 216 955 | 221 961 | 272 124 | 174 056 |

「現金給与額」とは所得税、社会保険料、組合費などを差し引く前の総額で、決まって支給する給与と特別に支払われた給与の合計額です。

資料：県調査統計課「毎月勤労統計調査地方調査月報」

全常用労働者の1人平均月間実労働時間数

(単位：時間)

| 区 分 | 令和4年 | | | 令和5年 | | 3月 | | |
|-------------------|-------|-------|-------|-------|-------|--------|---------|---------|
| | 10月 | 11月 | 12月 | 1月 | 2月 | 総実労働時間 | 所定内労働時間 | 所定外労働時間 |
| 調査産業計 | 138.2 | 139.1 | 136.4 | 129.0 | 131.3 | 139.7 | 130.6 | 9.1 |
| 建設業 | 175.2 | 172.7 | 167.8 | 150.3 | 162.2 | 168.4 | 154.3 | 14.1 |
| 製造業 | 155.1 | 159.5 | 157.9 | 141.9 | 157.1 | 162.5 | 147.8 | 14.7 |
| 電気・ガス・熱供給・水道業 | 159.8 | 155.5 | 153.1 | 150.9 | 150.0 | 166.7 | 149.3 | 17.4 |
| 情報通信業 | 144.9 | 148.3 | 147.7 | 148.4 | 148.0 | 156.5 | 140.9 | 15.6 |
| 運輸業，郵便業 | 172.4 | 168.1 | 173.5 | 165.4 | 161.9 | 173.4 | 148.4 | 25.0 |
| 卸売業，小売業 | 127.1 | 129.2 | 127.6 | 119.8 | 121.1 | 125.3 | 119.7 | 5.6 |
| 金融業，保険業 | 145.4 | 144.2 | 147.9 | 149.7 | 138.2 | 149.6 | 138.4 | 11.2 |
| 不動産業，物品賃貸業 | 144.9 | 152.4 | 146.9 | 141.0 | 143.8 | 154.5 | 142.0 | 12.5 |
| 学術研究，専門・技術サービス業 | 150.9 | 153.6 | 148.6 | 139.8 | 150.7 | 165.0 | 151.3 | 13.7 |
| 宿泊業，飲食サービス業 | 101.3 | 102.7 | 100.9 | 92.4 | 90.5 | 98.9 | 93.6 | 5.3 |
| 生活関連サービス業，娯楽業 | 139.9 | 136.5 | 123.7 | 127.2 | 128.1 | 129.4 | 125.9 | 3.5 |
| 教育，学習支援業 | 137.8 | 134.6 | 119.0 | 114.1 | 119.4 | 139.5 | 130.8 | 8.7 |
| 医療，福祉 | 131.6 | 132.9 | 130.4 | 128.1 | 128.8 | 136.7 | 133.6 | 3.1 |
| 複合サービス事業 | 147.3 | 146.3 | 165.5 | 143.3 | 133.1 | 155.8 | 147.3 | 8.5 |
| サービス業(他に分類されないもの) | 141.9 | 143.5 | 141.4 | 131.3 | 130.4 | 141.0 | 130.7 | 10.3 |

「実労働時間数」とは、調査期間中に労働者が実際に労働した時間数のことです。休憩時間は給与が支給されていると否とにかかわらず除かれますが、運輸関係労働者等の手待時間は含まれます。また、本来の職務外の宿日直の時間は、実労働時間には含まれません。

資料：県調査統計課「毎月勤労統計調査地方調査月報」

全常用労働者数

(単位：人)

| 区 分 | 令和4年 | | | 令和5年 | | 3月 | | |
|-------------------|-----------|-----------|-----------|-----------|-----------|-----------|---------|---------|
| | 10月 | 11月 | 12月 | 1月 | 2月 | 総数 | 男 | 女 |
| 調査産業計 | 1 889 490 | 1 887 582 | 1 890 921 | 1 886 942 | 1 885 018 | 1 874 619 | 943 576 | 931 043 |
| 建設業 | 96 104 | 96 666 | 96 253 | 96 935 | 96 935 | 97 532 | 79 937 | 17 595 |
| 製造業 | 196 833 | 195 776 | 194 858 | 192 901 | 194 625 | 198 625 | 135 932 | 62 693 |
| 電気・ガス・熱供給・水道業 | 11 028 | 11 025 | 10 988 | 11 007 | 10 989 | 10 636 | 9 305 | 1 331 |
| 情報通信業 | 45 637 | 45 364 | 45 248 | 45 219 | 45 157 | 44 983 | 30 794 | 14 189 |
| 運輸業，郵便業 | 130 247 | 129 146 | 128 765 | 126 641 | 125 946 | 125 490 | 95 446 | 30 044 |
| 卸売業，小売業 | 388 632 | 390 341 | 391 898 | 392 045 | 394 294 | 390 888 | 201 593 | 189 295 |
| 金融業，保険業 | 49 504 | 49 493 | 49 170 | 48 835 | 48 023 | 47 775 | 20 878 | 26 897 |
| 不動産業，物品賃貸業 | 31 064 | 30 816 | 30 153 | 32 164 | 30 848 | 30 774 | 18 923 | 11 851 |
| 学術研究，専門・技術サービス業 | 48 650 | 49 150 | 49 444 | 49 322 | 49 275 | 49 210 | 29 576 | 19 634 |
| 宿泊業，飲食サービス業 | 197 162 | 195 175 | 199 487 | 194 384 | 192 947 | 191 000 | 77 347 | 113 653 |
| 生活関連サービス業，娯楽業 | 62 296 | 61 602 | 59 514 | 59 521 | 60 078 | 60 258 | 20 883 | 39 375 |
| 教育，学習支援業 | 113 424 | 115 019 | 114 454 | 114 646 | 114 695 | 111 300 | 57 714 | 53 586 |
| 医療，福祉 | 343 234 | 341 154 | 343 729 | 343 232 | 340 232 | 339 700 | 77 624 | 262 076 |
| 複合サービス事業 | 12 489 | 12 438 | 12 451 | 12 320 | 12 072 | 11 904 | 7 184 | 4 720 |
| サービス業(他に分類されないもの) | 163 033 | 164 264 | 164 356 | 167 620 | 168 752 | 164 394 | 80 303 | 84 091 |

資料：県調査統計課「毎月勤労統計調査地方調査月報」

一般職業紹介状況

| 年度・月 | 求 職 者 等 の 状 況 | | | | | | | |
|---------|---------------|---------|----------------------------|--------|--------------------|--------------------|--------------------|------------------------------|
| | 新規求職 申込件数 | うち常用 | 月間有効 求職者数 ¹⁾ | うち常用 | 紹介件数 ²⁾ | 就職件数 ²⁾ | うち常用 ²⁾ | うち雇用保険 受給者数 ²⁾ |
| 2年度 …… | 216 236 | 215 439 | 88 133 | 87 838 | 204 904 | 53 164 | 49 090 | 16 230 |
| 3年度 …… | 222 581 | 221 747 | 94 982 | 94 687 | 196 856 | 54 330 | 50 162 | 16 675 |
| 4年度 …… | 218 099 | 217 324 | 94 492 | 94 183 | 174 061 | 52 223 | 48 336 | 15 775 |
| 4 10 …… | 17 519 | 17 461 | 93 766 | 93 480 | 13 600 | 4 317 | 4 065 | 1 355 |
| 11 …… | 15 826 | 15 771 | 91 000 | 90 733 | 13 005 | 4 076 | 3 789 | 1 301 |
| 12 …… | 12 918 | 12 872 | 85 678 | 85 416 | 10 697 | 3 585 | 3 267 | 1 151 |
| 5 1 …… | 18 301 | 18 233 | 86 746 | 86 457 | 13 876 | 3 387 | 3 029 | 978 |
| 2 …… | 18 026 | 17 986 | 88 687 | 88 417 | 16 773 | 4 438 | 4 021 | 1 236 |
| 3 …… | 19 022 | 18 955 | 92 053 | 91 776 | 16 679 | 5 576 | 5 107 | 1 532 |

| 年度・月 | 求 人 ・ 充 足 の 状 況 | | | | 中高年齢者の職業紹介状況(45歳以上) | | | 他 県 関 係 | |
|---------|---------------------|--------------------|------------------------------|--------------------|---------------------|----------------------------|--------------|---------|--------------|
| | 新規求人数 ²⁾ | うち常用 ²⁾ | 月間有効 求人数 ^{1) 2)} | うち常用 ²⁾ | 充足数 | 月間有効 求職者数 ¹⁾ | 新規求職 申込件数 | 就職件数 | 他県への 就職件数 |
| 2年度 …… | 394 204 | 344 256 | 93 284 | 81 720 | 56 618 | 537 586 | 109 077 | 26 921 | 4 755 |
| 3年度 …… | 432 818 | 378 379 | 102 173 | 89 512 | 57 043 | 594 921 | 114 907 | 28 233 | 5 407 |
| 4年度 …… | 482 377 | 418 080 | 114 758 | 99 974 | 55 051 | 594 026 | 114 710 | 28 768 | 5 281 |
| 4 10 …… | 41 051 | 36 035 | 114 729 | 100 609 | 4 496 | 48 800 | 9 458 | 2 347 | 448 |
| 11 …… | 39 944 | 34 350 | 115 580 | 101 552 | 4 229 | 47 573 | 8 299 | 2 268 | 431 |
| 12 …… | 39 366 | 33 077 | 115 423 | 99 381 | 3 738 | 44 999 | 6 787 | 1 978 | 380 |
| 5 1 …… | 41 529 | 34 823 | 116 839 | 98 965 | 3 605 | 45 829 | 9 892 | 1 887 | 339 |
| 2 …… | 43 335 | 36 742 | 120 827 | 101 978 | 4 829 | 47 071 | 9 725 | 2 489 | 378 |
| 3 …… | 43 317 | 37 151 | 123 128 | 104 772 | 5 951 | 48 826 | 9 966 | 3 113 | 579 |

1) 前月から繰り越された有効求職(求人)数と当月の新規求職(求人)数の合計です。また、各年度の数値は、月平均です。 2) 新規学卒を除き、パートタイムを含みます。

資料：厚生労働省福岡労働局職業安定部職業安定課「職業安定業務月報」 厚生労働省福岡労働局職業安定部職業安定課資料

生活保護

(単位：世帯、人、千円)

| 年月及び地区別 | 被保護 世帯数 | 被保護 人員数 | 保護率 (人口1,000 につき) 1) | 扶 助 別 被 保 護 人 員 | | | | | | 保護費総額 |
|-------------------------------|------------|------------|----------------------------|-----------------|----------|--------|----------|---------|-------------------|--------------|
| | | | | 生 活 | 住 宅 | 教 育 | 医 療 | 介 護 | その他 ²⁾ | |
| 3) 1年度 …… | p94 600 | p123 357 | p 24.1 | p108 791 | p104 063 | p7 573 | p107 975 | p23 602 | p3 021 | p213 526 923 |
| 3) 2年度 …… | p94 332 | p121 690 | p 23.8 | p106 456 | p102 897 | p7 137 | p105 521 | p23 883 | p2 798 | p198 435 224 |
| 3) 3年度 …… | p94 223 | p120 537 | p 23.5 | p105 237 | p102 126 | p6 723 | p105 287 | p24 157 | p2 748 | p205 251 587 |
| 4 9 …… | p94 094 | p119 490 | p 23.3 | p103 537 | p101 051 | p6 363 | p104 871 | p24 213 | p2 611 | p16 413 157 |
| 10 …… | p94 095 | p119 471 | p 23.3 | p106 811 | p101 767 | p6 384 | p104 776 | p24 264 | p2 616 | p16 515 634 |
| 11 …… | p94 260 | p119 646 | p 23.3 | p106 692 | p102 013 | p6 426 | p105 084 | p24 291 | p2 603 | p17 839 037 |
| 12 …… | p94 217 | p119 633 | p 23.3 | p105 510 | p101 806 | p6 461 | p105 233 | p24 386 | p2 671 | p18 716 115 |
| 5 1 …… | p94 168 | p119 569 | p 23.3 | p104 484 | p101 659 | p6 467 | p105 216 | p24 394 | p2 771 | p16 778 428 |
| 2 …… | p93 976 | p119 308 | p 23.3 | p103 905 | p101 286 | p6 449 | p104 827 | p24 296 | p2 811 | p16 904 215 |
| 市 部 計 (除北九州市・福岡市・ 久留米市) | p23 605 | p30 252 | p 18.1 | p25 998 | p24 002 | p1 715 | p26 464 | p6 342 | p 690 | p4 160 842 |
| 北 九 州 市 | p18 154 | p22 198 | p 23.8 | p19 849 | p18 417 | p 947 | p19 975 | p5 083 | p 492 | p3 316 728 |
| 福 岡 市 | p34 050 | p42 511 | p 26.2 | p37 175 | p38 725 | p2 041 | p36 237 | p8 130 | p 910 | p6 268 679 |
| 久 留 米 市 | p5 277 | p6 499 | p 21.5 | p5 586 | p5 721 | p 333 | p5 554 | p1 339 | p 170 | p 902 690 |
| 郡 部 計 | p12 890 | p17 848 | p 29.8 | p15 297 | p14 421 | p1 413 | p16 597 | p3 402 | p 549 | p2 255 276 |

1) 各前年度10月1日現在の推計人口により算出しています。 2) 出産扶助、生業扶助、葬祭扶助の延べ数です。 3) 各年度の数値は、保護費総額を除き1か月平均です。

資料：県保護・援護課「生活保護速報」 「福岡県的生活保護」 県保護・援護課資料

貿易・運輸

港別輸出入高

この表は、税関に提出された輸出申告書、輸入申告書等通関上の諸申告書及び船舶（航空機）の入港届等に記載された事項を資料として作成したものです。

価格は、原則として、輸出は本船渡価格（F・O・B）、輸入は運賃・保険料込み価格（C・I・F）によるものです。

(単位：百万円)

| 年 月 | 総 数 | 門 司 港 | 戸 畑 港 | 博 多 港 | 三 池 港 | 荻 田 港 | 福 岡 空 港 |
|------------|-----------|-----------|---------|-----------|--------|---------|---------|
| 輸 出 | | | | | | | |
| 2 …… | 4,825,580 | 874,804 | 299,568 | 2,810,876 | 82,864 | 566,433 | 191,036 |
| 3 …… | 5,551,310 | 944,607 | 426,959 | 3,230,001 | 92,485 | 613,979 | 243,279 |
| 4 …… | 6,820,965 | 1,069,519 | 584,683 | 3,914,340 | 90,477 | 905,832 | 256,114 |
| 4 10 … | 644,769 | 87,430 | 43,814 | 374,726 | 2,437 | 115,022 | 21,339 |
| 11 … | 686,770 | 95,506 | 52,068 | 384,689 | 15,441 | 114,004 | 25,062 |
| 12 … | 625,571 | 89,227 | 48,743 | 350,655 | 2,281 | 111,430 | 23,235 |
| 5 1 … | 460,118 | 70,647 | 38,121 | 254,781 | 13,784 | 68,839 | 13,946 |
| 2 … | 510,607 | 77,707 | 43,358 | 278,794 | 9,217 | 84,700 | 16,831 |
| 3 … | 610,920 | 103,051 | 45,933 | 323,202 | 3,011 | 117,753 | 17,971 |
| 輸 入 | | | | | | | |
| 2 …… | 2,291,078 | 686,144 | 186,677 | 994,994 | 33,435 | 20,287 | 369,541 |
| 3 …… | 2,824,097 | 839,453 | 344,075 | 1,098,684 | 42,331 | 39,533 | 460,022 |
| 4 …… | 3,899,585 | 1,150,849 | 574,339 | 1,379,838 | 54,234 | 69,992 | 670,334 |
| 4 10 … | 382,940 | 114,901 | 57,044 | 128,457 | 7,163 | 6,054 | 69,321 |
| 11 … | 370,671 | 114,045 | 46,495 | 125,008 | 3,719 | 10,143 | 71,260 |
| 12 … | 341,371 | 104,837 | 49,217 | 109,452 | 5,367 | 3,920 | 68,577 |
| 5 1 … | 340,995 | 96,842 | 46,321 | 113,953 | 5,492 | 10,737 | 67,650 |
| 2 … | 291,332 | 82,837 | 33,445 | 89,492 | 4,152 | 4,070 | 77,335 |
| 3 … | 328,143 | 106,866 | 27,473 | 127,815 | 3,259 | 5,591 | 57,139 |

この価格は、速報値のため、後に修正されることがあります。

資料：財務省「貿易統計」

旅客輸送状況

(単位：千人)

| 年度・月 | 西鉄鉄軌道輸送人員 | | | 福岡市営地下鉄輸送人員 | | | 西鉄旅客自動車輸送人員 | | |
|--------|-----------|--------|--------|-------------|--------|--------|-------------|---------|--------|
| | 計 | 定 期 | 定期外 | 計 | 定 期 | 定期外 | 計 | 乗 合 | その他 1) |
| 2年度 | 79 048 | 47 861 | 31 187 | 110 918 | 64 971 | 45 947 | 133 177 | 132 610 | 567 |
| 3年度 | 84 144 | 51 104 | 33 040 | 122 498 | 68 061 | 54 437 | 139 460 | 138 798 | 663 |
| 4年度 | 92 504 | 38 926 | 53 578 | 145 694 | 73 655 | 72 039 | 152 409 | 150 638 | 1 772 |
| 4 10 … | 8 070 | 4 741 | 3 329 | 12 409 | 6 400 | 6 009 | 14 009 | 13 886 | 123 |
| 11 … | 7 962 | 4 686 | 3 276 | 12 507 | 6 348 | 6 159 | 11 799 | 11 608 | 190 |
| 12 … | 8 172 | 4 628 | 3 544 | 12 828 | 5 920 | 6 908 | 11 890 | 11 642 | 248 |
| 5 1 … | 7 765 | 4 378 | 3 387 | 12 192 | 6 000 | 6 192 | 11 907 | 11 657 | 251 |
| 2 … | 7 175 | 3 930 | 3 245 | 11 987 | 5 803 | 6 184 | 11 042 | 10 790 | 252 |
| 3 … | 7 860 | 3 968 | 3 892 | 13 323 | 5 687 | 7 636 | 15 014 | 14 732 | 283 |

1) 貸切自動車の輸送人員と特定旅客自動車の輸送人員を合計したものです。

資料：西日本鉄道株式会社資料 福岡市交通局資料

自動車保有車両数

(単位：両)

| 年 月 (月末) | 総 数 | 貨 物 用 自 動 車 | | 乗 合 用 車 自 動 車 | 乗 用 自 動 車 | | 特種(殊) 用 途 車 | 二 輪 車 |
|-------------|-----------|-------------|--------|------------------|-----------|---------|----------------|--------|
| | | うち普通車 | | | うち普通車 | | | |
| 2 12 … | 3 367 379 | 574 920 | 96 479 | 10 132 | 2 641 357 | 815 287 | 64 002 | 76 968 |
| 3 12 … | 3 378 905 | 577 573 | 97 523 | 9 895 | 2 645 916 | 835 455 | 64 632 | 80 889 |
| 4 12 … | 3 394 515 | 581 506 | 97 787 | 9 609 | 2 653 447 | 850 305 | 65 020 | 84 933 |
| 4 10 … | 3 388 284 | 580 379 | 97 668 | 9 636 | 2 649 163 | 847 115 | 64 823 | 84 283 |
| 11 … | 3 390 894 | 580 938 | 97 721 | 9 621 | 2 650 707 | 848 324 | 64 914 | 84 714 |
| 12 … | 3 394 515 | 581 506 | 97 787 | 9 609 | 2 653 447 | 850 305 | 65 020 | 84 933 |
| 5 1 … | 3 398 379 | 582 219 | 97 892 | 9 599 | 2 656 380 | 852 558 | 65 102 | 85 079 |
| 2 … | 3 398 334 | 582 264 | 97 914 | 9 613 | 2 656 049 | 854 115 | 65 130 | 85 278 |
| 3 … | 3 383 063 | 579 640 | 97 773 | 9 602 | 2 643 985 | 854 036 | 65 138 | 84 698 |

軽自動車を含みます。「普通車」とは、長さ 4.7m・幅 1.7m・高さ 2m・排気量 2000CCを超える車両をいいます。

令和元年7月からの二輪車の車両数は「軽二輪車」の保有車両数が電算化に伴い調整のため「小型二輪車」のみの数です。

資料：九州運輸局資料

自殺者・性犯罪

(単位：件、人)

| 年 月 | 自殺者 | | | | | | | | | | | | 性犯罪 | | |
|--------|-----|-------------|--------------|-----|-----|----|--------|-----|-------|-----|----|-----------|-----------|------------|-----|
| | 総数 | 職業別 | | | | | 原因・動機別 | | | | | | 認知件数 | | |
| | | 自営 (有職者) | 被雇用 (有職者) | 学生等 | 無職者 | 不詳 | 家庭 | 健康 | 経済・生活 | 勤務 | 学校 | その他 不詳 | 強制 性交等 | 強制 わいせつ | |
| 2 …… | 890 | 57 | 278 | 46 | 499 | 10 | 164 | 467 | 209 | 116 | 22 | 236 | 228 | 55 | 173 |
| 3 …… | 914 | 62 | 253 | 51 | 542 | 6 | 164 | 463 | 202 | 89 | 24 | 269 | 251 | 60 | 191 |
| 4 …… | 893 | 332 | | 47 | 501 | 13 | 228 | 519 | 217 | 124 | 27 | 184 | 281 | 68 | 213 |
| 4 11 … | 62 | 20 | | 4 | 36 | 2 | 17 | 28 | 13 | 6 | 3 | 16 | 30 | 6 | 24 |
| 12 … | 70 | 28 | | 4 | 37 | 1 | 24 | 42 | 14 | 15 | 1 | 9 | 30 | 9 | 21 |
| 5 1 … | 70 | 24 | | 3 | 43 | - | 25 | 49 | 14 | 8 | 1 | 13 | 20 | 7 | 13 |
| 2 … | 67 | 17 | | 1 | 47 | 2 | 20 | 40 | 15 | 8 | 2 | 14 | 14 | 1 | 13 |
| 3 … | 103 | 40 | | 6 | 53 | 4 | 27 | 61 | 31 | 11 | 6 | 25 | 14 | 4 | 10 |
| 4 … | 84 | 34 | | 5 | 44 | 1 | 15 | 57 | 23 | 11 | 6 | 12 | 31 | 12 | 19 |

資料：厚生労働省「自殺の統計」（令和4年1月分より「自営」と「被雇用」は「有職者」として分類を合算）、
 県警察本部刑事部刑事総務課「刑法犯 認知・検挙状況」 県警察本部刑事部刑事総務課資料

犯 罪

(単位：件、人)

| 年 月 | 刑 法 犯 罪 認 知 件 数 | | | | | | | | | | | | | 検挙人員 |
|--------|-----------------|------|----------|----------|----------|-------|----------|---------------|--------|-------|------|-------|-------|------|
| | 総数 | 凶悪犯 | うち 殺人 | うち 強盗 | うち 放火 | 粗暴犯 | うち 暴行 | うち傷害・ 傷害致死 | 窃盗 | 知能犯 | 風俗犯 | その他 | | |
| 2 …… | 27 627 | 169 | 35 | 44 | 35 | 3 501 | 2 499 | 738 | 17 836 | 1 166 | 415 | 4 540 | 9 433 | |
| 3 …… | 26 337 | 181 | 45 | 34 | 42 | 3 174 | 2 254 | 671 | 17 484 | 1 028 | 445 | 4 025 | 9 108 | |
| 4 …… | 28 773 | 175 | 26 | 30 | 51 | 3 167 | 2 236 | 730 | 19 187 | 1 355 | 453 | 4 436 | 8 559 | |
| 4 11 … | p2 915 | p 18 | p 3 | p 5 | p 4 | p 306 | p 203 | p 76 | p1 905 | p 182 | p 42 | p 462 | p 934 | |
| 12 … | p2 321 | p 15 | p 2 | p 1 | p 3 | p 235 | p 168 | p 54 | p1 505 | p 184 | p 37 | p 345 | p 705 | |
| 5 1 … | p2 451 | p 14 | p 3 | p 3 | p 1 | p 278 | p 184 | p 67 | p1 601 | p 146 | p 25 | p 387 | p 664 | |
| 2 … | p2 358 | p 7 | p 2 | p 2 | p 2 | p 252 | p 180 | p 50 | p1 585 | p 130 | p 29 | p 355 | p 697 | |
| 3 … | p2 624 | p 17 | p 4 | p 2 | p 7 | p 293 | p 204 | p 66 | p1 687 | p 157 | p 26 | p 444 | p 764 | |
| 4 … | p2 606 | p 19 | p 2 | p 5 | - | p 278 | p 191 | p 64 | p1 748 | p 184 | p 33 | p 344 | p 679 | |

資料：県警察本部刑事部刑事総務課「刑法犯 認知・検挙状況」 県警察本部刑事部刑事総務課資料

当事者別交通事故発生状況

(単位：件)

| 年 月 | 総件数 | 乗用車 | | | | 貨物車 | | | 特殊 車 | 二輪車 (小型三輪 軽三輪) | 自転車 ・ 軽車両 | 歩 行 者 | 不明等 |
|--------|--------|-----|-----|--------|-------------------|-----|-----|--------------|---------|--------------------------|-----------------|-------------|-----|
| | | 大型車 | 中型車 | 普通車 | 軽自動車 ・ ミニカー | 大型車 | 中型車 | 普通車・ 軽自動車 | | | | | |
| 2 …… | 21 495 | 62 | 26 | 10 057 | 6 758 | 301 | 717 | 2 469 | 11 | 610 | 266 | 15 | 203 |
| 3 …… | 20 066 | 58 | 26 | 9 377 | 6 432 | 316 | 595 | 2 258 | 14 | 533 | 286 | 10 | 161 |
| 4 …… | 19 868 | 42 | 27 | 9 332 | 6 310 | 293 | 637 | 2 259 | 17 | 550 | 257 | 8 | 136 |
| 4 10 … | 1 849 | 2 | 3 | 892 | 608 | 27 | 62 | 171 | 2 | 50 | 19 | 1 | 12 |
| 11 … | 1 896 | 1 | 3 | 883 | 607 | 35 | 60 | 219 | 3 | 49 | 22 | 2 | 12 |
| 12 … | 1 837 | 4 | 1 | 856 | 589 | 20 | 61 | 218 | 4 | 40 | 29 | - | 15 |
| 5 1 … | 1 726 | 4 | 1 | 865 | 558 | 21 | 40 | 167 | 1 | 40 | 23 | - | 6 |
| 2 … | 1 574 | 3 | 1 | 733 | 515 | 22 | 49 | 161 | 2 | 39 | 28 | - | 21 |
| 3 … | 1 742 | 3 | 3 | 839 | 550 | 21 | 50 | 204 | 2 | 38 | 20 | - | 12 |

資料：県警察本部交通部交通企画課「交通年鑑」、県警察本部交通部交通企画課資料

火 災

(単位：㎡、千円)

| 年 月 | 人 的 損 害 | | | 出 火 件 数 | | | | 出 火 原 因 (内数) | | | | 焼損面積 (建物床面積) | 損害見積額 |
|---------|------------|------|------|------------------|------------------|------|-------------|--------------|--------------|------|---------|-----------------|-------|
| | り 災 世帯数 | 死者 | 負傷者 | う ち 建 物 | う ち 車 両 | たばこ | たき火・ 火遊び | コンロ | 放火・ 放火の疑い | | | | |
| 1 …… | 578 | 40 | 158 | 1 340 | 735 | 120 | 147 | 109 | 103 | 177 | 37 163 | 1 942 602 | |
| 2 …… | 639 | 39 | 157 | 1 230 | 706 | 99 | 137 | 122 | 98 | 138 | 25 857 | 2 196 789 | |
| 3 …… | 663 | 46 | 190 | 1 230 | 686 | 141 | 135 | 113 | 94 | 109 | 26 249 | 2 003 377 | |
| 4 (4~6) | p 171 | p 11 | p 47 | p 377 | p 173 | p 28 | p 39 | p 55 | p 22 | p 36 | p12 017 | p625 550 | |
| (7~9) | p 147 | p 6 | p 35 | p 278 | p 153 | p 20 | p 35 | p 18 | p 25 | p 26 | p8 504 | p261 935 | |
| (10~12) | p 170 | p 10 | p 61 | p 321 | p 208 | p 31 | p 22 | p 27 | p 48 | p 33 | p8 136 | p596 136 | |
| 5 (1~3) | p 226 | p 21 | p 51 | p 363 | p 211 | p 32 | p 29 | p 31 | p 32 | p 39 | p7 758 | p688 008 | |

資料：県消防防災指導課「消防年報」、県消防防災指導課資料