



2016  
平成28年

# 統計福岡

## 目次

### 福岡県の動向

I 主要指標の動き	1
II 生産動向について	2
III 物価動向について	3
IV 雇用動向について	4

### 統計表

指標	5
人口	7
鉱工業	9
物価・生計	11
商業	15
建設	16
電力	17
倒産	18
賃金・労働	19
社会保障	20
貿易・運輸	21
社会	22

### データの表記について

#### 統計表の記号

p 速報数値    r 訂正数値    O 単位未満    - 皆無  
… 不詳    ▲ 負数、減少したもの    x 数値を秘匿したもの

#### 数値

原則として単位未満で四捨五入しています。このため、合計と内訳の計は必ずしも一致しません。

当データは「ふくおかデータウェブ」でもご覧いただけます。  
アドレス <http://www.pref.fukuoka.lg.jp/dataweb/>

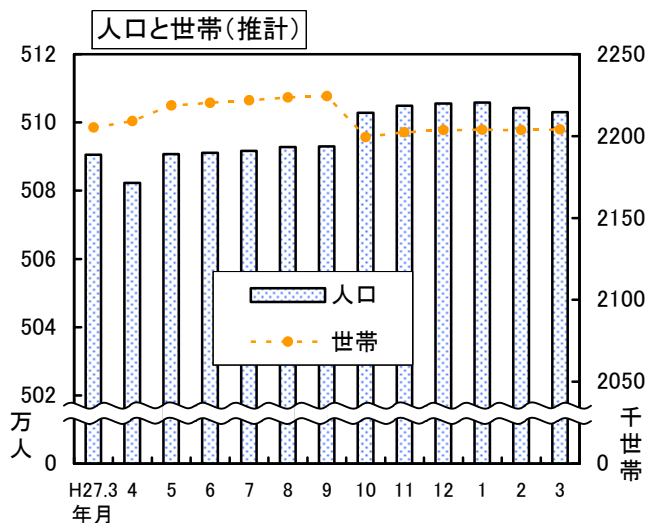
福岡県企画・地域振興部調査統計課

# 福岡県の動向

## I 主要指標の動き

### 1 福岡県の人口と世帯

平成28年3月1日現在  
 人口総数 5,103,029人  
 男性 2,410,862人  
 女性 2,692,167人  
 世帯数 2,203,976世帯  
 (資料：県調査統計課「福岡県人口と世帯(推計)」)



### 2 消費者物価指数

平成28年2月

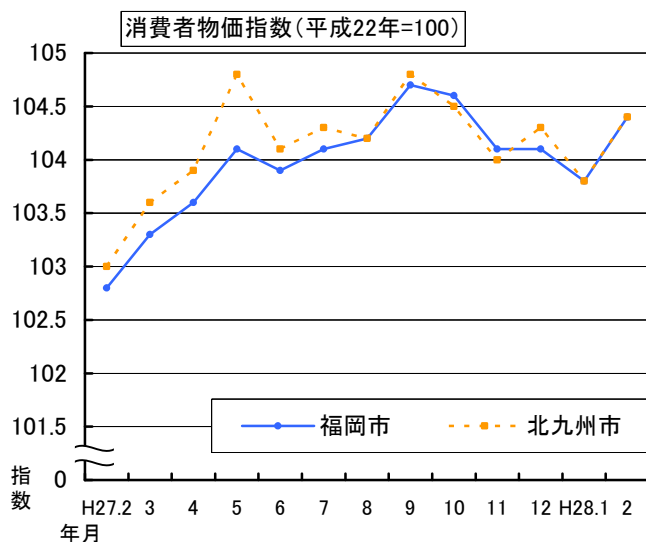
#### 福岡市

総合 104.4  
 対前月上昇率 0.6%  
 対前年同月上昇率 1.5%

#### 北九州市

総合 104.4  
 対前月上昇率 0.6%  
 対前年同月上昇率 1.4%

(資料：県調査統計課「消費者物価指数月報」)



### 3 福岡県雇用・所定外労働時間指数

(事業所規模 全規模、平成22年=100)

平成28年1月

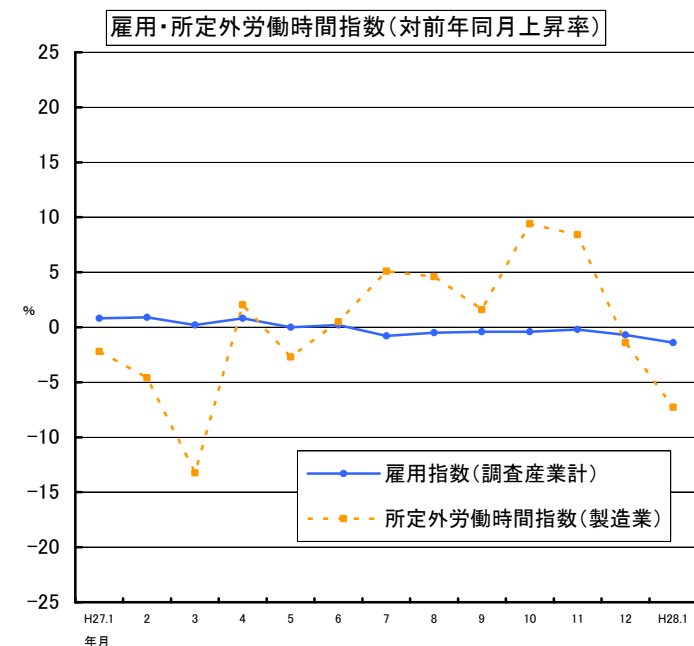
#### 雇用指数(常用労働者)

調査産業計 98.2  
 対前年同月上昇率 ▲1.4%  
 製造業 98.0  
 対前年同月上昇率 ▲2.5%

#### 所定外労働時間指数

調査産業計 119.8  
 対前年同月上昇率 8.0%  
 製造業 102.0  
 対前年同月上昇率 ▲7.3%

(資料：県調査統計課「毎月勤労統計調査地方調査月報」)



## Ⅱ 生産動向について（平成28年1月：「福岡県鉱工業指数月報」）

### 1 生産

季節調整済指数は108.1で、前月から横ばいとなりました。（原指数96.1、前年同月比7.9%低下）

- ・前月比が上昇した業種 13業種  
 食料品・たばこ工業  
 プラスチック製品工業 ほか
- ・前月比が低下した業種 6業種  
 輸送機械工業  
 電子部品・デバイス工業 ほか  
 （上昇・低下寄与率順に記載。以下同様）

### 2 出荷

季節調整済指数は109.1で、前月比0.6%の低下となりました。（原指数95.9、前年同月比7.2%低下）

- ・前月比が上昇した業種 11業種  
 食料品・たばこ工業  
 化学工業 ほか
- ・前月比が低下した業種 8業種  
 輸送機械工業  
 鉄鋼業 ほか

### 3 在庫

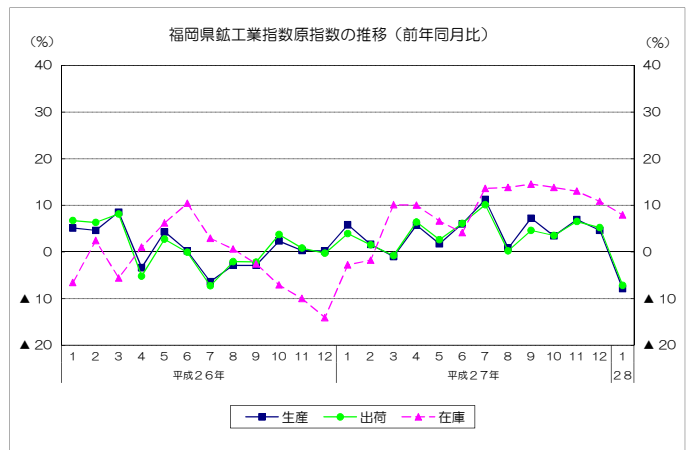
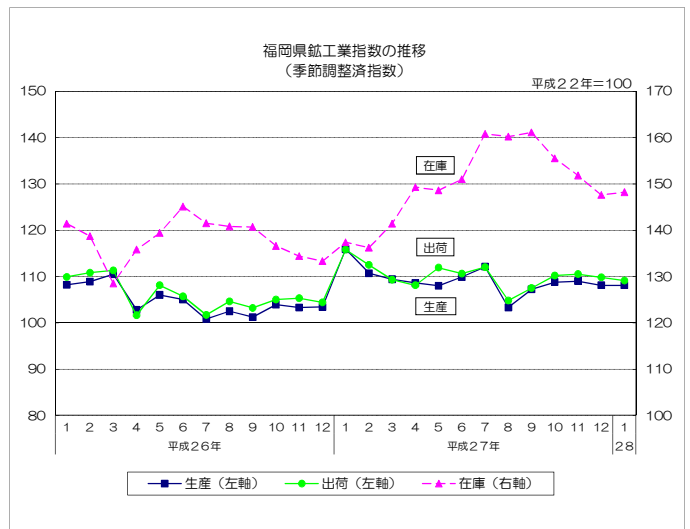
季節調整済指数は148.2で、前月比0.4%の上昇となりました。（原指数148.8、前年同月比7.9%上昇）

- ・前月比が上昇した業種 6業種  
 鉄鋼業  
 食料品・たばこ工業 ほか
- ・前月比が低下した業種 11業種  
 はん用・生産用機械工業  
 化学工業 ほか

平成28年1月の鉱工業指数

平成22年=100

		季節調整済指数		原指数	
			前月比%		前年同月比%
福岡県	生産	108.1	0.0	96.1	▲7.9
	出荷	109.1	▲0.6	95.9	▲7.2
	在庫	148.2	0.4	148.8	7.9
九州	生産	100.4	0.5	92.0	▲7.9
	出荷	103.6	▲0.2	94.0	▲9.0
	在庫	123.6	1.7	125.9	4.0
全国	生産	99.8	3.7	90.1	▲3.8
	出荷	98.0	3.5	88.2	▲5.8
	在庫	112.1	▲0.2	116.3	0.3



#### 主要8業種の動向【生産】

業種	前月比 (%)	前年同月比 (%)	上昇または低下に寄与した主な品目（前月比）
鉄鋼	1.5	▲1.8	亜鉛めっき鋼板、軌条・外輪 等
金属製品	1.8	▲16.5	ガス湯沸器、鉄骨、架線金物 等
はん用・生産用機械	▲0.6	▲3.2	半導体製造装置、ショベル系掘削機、数値制御放電加工機 等
電子部品・デバイス	▲12.4	▲16.7	混成集積回路、トランジスタ 等
輸送機械	▲2.9	▲14.7	四輪自動車 等
窯業・土石製品	1.8	▲3.0	ほうろろ鉄器 等
化学	3.8	0.7	ポリカーボネート、医薬品 等
食料品・たばこ	5.5	2.6	ビール、植物油脂、焼酎 等
総合	0.0	▲7.9	—

### Ⅲ 物価動向について（平成28年2月：「消費者物価指数」）

#### 1 概要

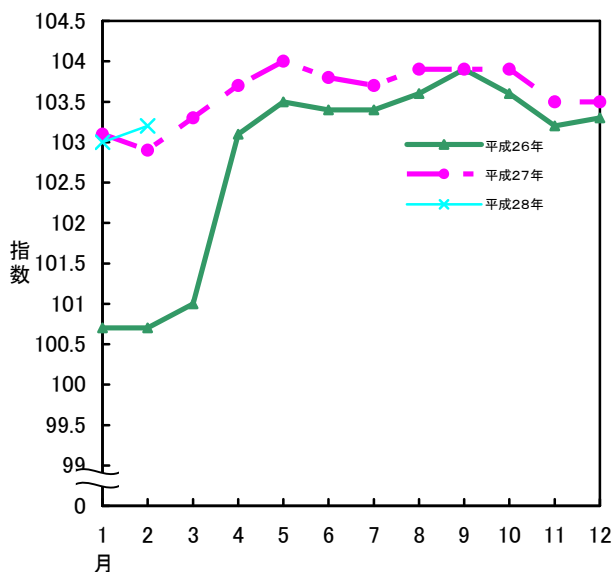
平成28年2月分の消費者物価指数について、「総合指数」は平成22年を100として福岡市では104.4となり、前月比は0.6%の上昇、前年同月比は1.5%の上昇となりました。

北九州市では104.4となり、前月比は0.6%の上昇、前年同月比は1.4%の上昇となりました。

「生鮮食品を除く総合指数」は福岡市では103.7となり、前月比は0.3%の上昇、前年同月比1.0%の上昇となりました。

北九州市では103.8となり、前月比は0.3%の上昇、前年同月比は0.9%の上昇となりました。

《総合指数の推移（全国）》



《総合指数の推移》

(平成22年=100)

([ ]内は、生鮮食品を除く総合指数)

#### 2 当月の動き

##### 【前月との比較】

[上昇に寄与した項目]      [下落に寄与した項目]

##### 福岡市

野菜・海藻  
補習教育

自動車等関係費  
魚介類

##### 北九州市

野菜・海藻  
家庭用耐久財

自動車等関係費  
電気代

##### 【前年同月との比較】

[上昇に寄与した項目]      [下落に寄与した項目]

##### 福岡市

野菜・海藻  
魚介類

自動車等関係費  
ガス代

##### 北九州市

野菜・海藻  
設備修繕・維持

自動車等関係費  
電気代

##### 【福岡市】

	総合指数	対前月上昇率	対前年同月上昇率
平成27年 9月	104.7 [104.0]	0.6% [ 0.3%]	1.4% [ 1.1%]
10月	104.6 [104.1]	▲0.2% [ 0.1%]	1.8% [ 1.2%]
11月	104.1 [104.1]	▲0.4% [ 0.0%]	1.5% [ 1.0%]
12月	104.1 [104.0]	0.0% [▲0.1%]	1.0% [ 0.8%]
平成28年 1月	103.8 [103.4]	▲0.4% [▲0.5%]	1.0% [ 0.7%]
2月	104.4 [103.7]	0.6% [ 0.3%]	1.5% [ 1.0%]

##### 【北九州市】

	総合指数	対前月上昇率	対前年同月上昇率
平成27年 9月	104.8 [104.1]	0.5% [ 0.3%]	0.7% [ 0.5%]
10月	104.5 [104.2]	▲0.3% [ 0.1%]	0.7% [ 0.6%]
11月	104.0 [104.2]	▲0.4% [▲0.1%]	0.6% [ 0.5%]
12月	104.3 [104.2]	0.2% [ 0.1%]	0.9% [ 0.8%]
平成28年 1月	103.8 [103.5]	▲0.5% [▲0.7%]	0.7% [ 0.5%]
2月	104.4 [103.8]	0.6% [ 0.3%]	1.4% [ 0.9%]

##### 【全国】

	総合指数	対前月上昇率	対前年同月上昇率
平成27年 9月	103.9 [103.4]	0.1% [ 0.0%]	0.0% [▲0.1%]
10月	103.9 [103.5]	▲0.1% [ 0.1%]	0.3% [▲0.1%]
11月	103.5 [103.4]	▲0.3% [ 0.0%]	0.3% [ 0.1%]
12月	103.5 [103.3]	▲0.1% [▲0.2%]	0.2% [ 0.1%]
平成28年 1月	103.0 [102.6]	▲0.4% [▲0.7%]	0.0% [ 0.0%]
2月	103.2 [102.5]	0.1% [ 0.0%]	0.3% [ 0.0%]

## IV 雇用動向について（平成28年1月：「毎月勤労統計調査地方調査」）

### 1 賃金の動き

1人平均の月間の現金給与総額（全規模の調査産業計）は264,582円（前年同月比5.5%増）となりました。

所定内給与は228,108円（前年同月比2.7%増）となり、所定内給与と超過労働給与をあわせて、きまって支給する給与は248,376円（前年同月比3.2%増）となりました。

特別に支払われた給与は16,206円（前年同月比61.4%増）となりました。

実質賃金は前年同月比4.3%増となりました。

### 2 労働時間の動き

1人平均月間総実労働時間（全規模の調査産業計）は142.2時間（前年同月比1.6%増）となりました。そのうち、所定内労働時間は130.1時間（前年同月比1.1%増）、所定外労働時間は12.1時間（前年同月比8.0%増）となりました。

### 3 雇用の動き

常用労働者（全規模の調査産業計）は1,665,390人（前年同月比1.4%減）となりました。そのうち、パートタイム労働者は480,597人で（\*）、28.9%（男性労働者のうち14.7%、女性労働者のうち45.5%）を占めています。

\*パートタイム労働者の占める割合が高い主な産業

宿泊業、飲食サービス業	71.7%
卸売業、小売業	41.8%
生活関連サービス業、娯楽業	35.7%

○福岡県の賃金・労働時間・雇用の動き  
—全規模（事業所規模5人以上）—

項目	調査産業計		
	実数	前月比 (%)	前年同月比 (%)
現金給与総額 (円)	264,582	▲ 49.5	5.5
きまって支給する給与 (円)	248,376	▲ 0.1	3.2
総実労働時間 (時間)	142.2	▲ 4.1	1.6
所定外労働時間 (時間)	12.1	▲ 0.8	8.0
常用労働者 (人)	1,665,390	▲ 0.6	▲ 1.4
パートタイム労働者比率 (%)	28.9	※1 ▲ 0.9	※2 ▲ 1.8

※1は前月差、※2は前年同月差です。

#### 用語説明

- \*現金給与総額：【きまって支給する給与】（＝所定内給与＋超過労働給与）＋【特別に支払われた給与】（＝一時的または突発的理由で支払われた給与、賞与など）
- \*所定内給与：きまって支給する給与のうち超過労働給与以外のもの
- \*超過労働給与：所定の労働時間を超える労働に対して支給される時間外手当、休日出勤手当、深夜手当等
- \*実質賃金：現金給与総額を消費者物価指数で除した額で、労働者の実質的な購買力を示す
- \*所定内労働時間：事業所の就業規則等で定められた正規の始業時刻から終業時刻までの間の実労働時間
- \*所定外労働時間：早出、残業、休日出勤、臨時の呼出等の実労働時間
- \*常用労働者：期間を定めず、又は1か月を超える期間を定めて雇われている者

# 統計表

指標

## 主要経済指標 (全国)

年 月	推計人口	日本銀行主要勘定		国内銀行主要勘定		貿 易 1)		鉱工業生産指数 2)		
		銀行券 発行高	貸出金	預 金	貸出金	輸 出	輸 入	年は原指数、月は季節調整済指数		
		(各年10月1日) (各月1日)万人	(年月末) 億円	(年月末) 億円	(年月末) 億円	(年月末) 億円	億円	億円	生 産	出 荷
基準・単位	(各年10月1日) (各月1日)万人	(年月末) 億円	(年月末) 億円	(年月末) 億円	(年月末) 億円	億円	億円	平成22年 =100	平成22年 =100	平成22年 =100
24 ……	12 752	866 533	306 849	6 114 434	4 212 598	637 476	706 886	97.8	97.5	110.5
25 ……	12 730	901 431	269 191	6 387 898	4 332 037	697 742	812 425	97.0	96.9	105.7
26 ……	12 708	930 817	317 083	6 583 264	4 470 409	730 930	859 091	99.0	98.2	112.3
27 ……	注) p12 711	984 299	364 638	6 757 741	4 612 982	756 139	784 055	98.1	97.1	112.3
27 1 ……	12 702	890 304	313 492	6 553 763	4 444 956	61 408	73 014	102.1	102.4	111.8
2 ……	12 699	893 759	303 143	6 589 873	4 460 267	59 407	63 668	98.9	97.9	113.0
3 ……	12 690	896 732	340 975	6 737 448	4 519 437	69 267	67 033	98.1	97.3	113.4
4 ……	12 694	910 292	341 099	6 716 214	4 472 074	65 488	66 071	99.3	97.9	113.8
5 ……	12 690	897 315	348 167	6 759 406	4 482 106	57 379	59 532	97.2	96.0	112.9
6 ……	12 693	905 831	342 639	6 760 893	4 501 452	65 047	65 656	98.3	96.6	114.6
7 ……	12 696	910 437	347 384	6 710 429	4 508 452	66 629	69 243	97.5	96.2	113.7
8 ……	12 694	913 872	345 144	6 706 875	4 513 262	58 802	64 477	96.3	95.5	114.0
9 ……	12 688	915 617	350 457	6 741 056	4 558 742	64 133	65 346	97.4	96.8	113.6
10 ……	注) p12 711	926 001	353 873	6 703 391	4 537 606	65 413	64 365	98.8	98.8	111.4
11 ……	…	931 591	352 366	6 770 483	4 562 355	59 787	63 662	97.9	96.4	111.9
12 ……	…	984 299	364 638	6 757 741	4 612 982	r63 378	61 989	96.2	94.7	112.3
28 1 ……	…	947 903	363 638	6 744 073	4 601 413	53 514	59 991	99.8	98.0	112.1

1) 確定値です。 2) 平成26年以前は年間補正後の数値です。 3) 平成24年2月から平成26年12月はギャップ修正後の数値です。 4) 平成24年1月から算出の基礎となる人口を平成22年国勢調査基準に切り替えた数値です。また、平成23年12月以前は平成22年国勢調査基準による補正等を行った数値です。 5) 平成27年1月以降は新季節指数により改訂された数値です。 a) 岩手県、宮城県、福島県の調査が一時困難となったため補完的に推計した数値(平成22年国勢調査基準)です。

注) 「平成27年国勢調査人口速報集計」による人口です。

## 主要経済指標 (福岡県)

年 月	推計人口	世 帯 数	住民基本 台帳人口 1)	国内銀行主要勘定		貿 易 2)		鉱工業生産指数 3)		
				預 金	貸出金	輸 出	輸 入	年は原指数、月は季節調整済指数		
				(各年10月1日) (各月1日)人	(各年10月1日) (各月1日)世帯	(各年9月末) (各月末)人	(年月末) 億円	(年月末) 億円	100万円	100万円
基準・単位	(各年10月1日) (各月1日)人	(各年10月1日) (各月1日)世帯	(各年9月末) (各月末)人	(年月末) 億円	(年月末) 億円	100万円	100万円	平成22年 =100	平成22年 =100	平成22年 =100
24 ……	5 085 368	2 156 447	5 111 356	191 215	152 234	3 962 437	2 381 805	107.2	108.6	130.6
25 ……	5 090 712	2 180 919	5 116 700	199 612	157 872	4 224 769	2 704 366	103.9	105.1	156.4
26 ……	5 092 513	2 203 110	5 118 501	206 173	164 399	4 471 182	2 831 600	104.6	105.9	134.4
27 ……	5 102 871	2 199 429	5 119 067	211 519	171 225	4 736 669	2 807 817	109.3	110.2	148.9
27 1 ……	5 093 819	2 205 577	5 117 952	205 276	164 328	373 539	261 669	115.9	115.8	137.4
2 ……	5 091 964	2 205 171	5 116 493	207 102	165 753	360 336	237 794	110.7	112.5	136.2
3 ……	5 090 505	2 205 189	5 108 278	209 198	167 047	411 821	231 895	109.4	109.3	141.4
4 ……	5 082 290	2 209 156	5 116 740	209 430	166 308	405 709	231 116	108.6	108.1	149.3
5 ……	5 090 752	2 218 715	5 117 115	210 375	166 577	361 815	225 533	108.0	111.9	148.6
6 ……	5 091 127	2 220 324	5 117 614	209 590	166 518	415 896	247 892	109.9	110.6	151.0
7 ……	5 092 626	2 221 806	5 118 822	208 125	167 470	426 158	252 783	112.1	112.0	160.8
8 ……	5 092 834	2 223 642	5 118 978	209 096	167 832	376 695	212 263	103.3	104.8	160.2
9 ……	5 092 990	2 224 413	5 119 067	208 221	168 392	398 091	230 579	107.2	107.5	161.1
注) 10 ……	5 102 871	2 199 429	5 121 102	209 150	169 350	414 078	232 934	108.8	110.2	155.5
11 ……	5 104 906	2 202 348	5 062 168	209 130	170 011	380 185	216 974	109.0	110.5	151.8
12 ……	5 105 519	2 203 625	5 122 448	211 519	171 225	412 525	226 383	108.1	109.8	147.6
28 1 ……	5 105 810	2 203 924	5 120 393	211 524	172 098	312 694	215 106	p 108.1	p 109.1	p 148.2

1) 平成24年7月以後は外国人住民を含んだ数値です。 2) 平成26年以前は確定値です。平成27年は確報値です。 3) 平成26年以前は年間補正後の数値です。 4) 平成24年2月から平成26年12月はギャップ修正後の数値です。 5) 平成27年1月以降は新季節指数により改訂された数値です。

注) 平成27年10月の推計人口及び世帯数は、「平成27年国勢調査速報集計」の数値を掲載しています。平成27年国勢調査の確定値公表後、修正される場合があります。

指 標

着工建築物 建築物 床面積	物 価 指 数		賃 金 雇 用 指 数		企 業 倒 産		完 全 失 業 者 (原 数 値) 4)	有 効 求 人 倍 率 年 度 は 原 数 値、 月 は 季 節 調 整 値 5)	百 貨 店 販 売 額	年 月
	企 業 物 価 指 数 (国 内)	消 費 者 物 価 指 数 (総 合)	実 質 賃 金 指 数 (調 査 産 業 計) 3)	常 用 雇 用 指 数 (調 査 産 業 計)	件 数	金 額				
1000㎡	平 成 22 年 =100	平 成 22 年 =100	平 成 22 年 =100	平 成 22 年 =100	件	百 万 円	(年 平 均) 万 人	(年 平 均) 倍	億 円	基 準・単 位
132 609	100.6	99.7	99.2	101.3	11 719	3 075 710	285	0.82	66 389	24
147 673	101.9	100.0	98.3	102.1	10 855	2 782 347	265	0.97	67 195	25
134 021	105.1	102.8	95.5	103.6	9 731	1 874 065	236	1.09	68 251	26
129 625	102.8	103.6	94.6	105.8	8 812	2 112 562	222	1.20	68 257	27
9 762	103.3	103.1	81.7	104.5	721	168 070	231	1.14	5 995	27 1
10 437	103.2	102.9	79.3	104.4	692	151 180	226	1.15	4 925	2
9 789	103.5	103.3	83.2	103.8	859	223 631	228	1.16	6 025	3
11 609	103.6	103.7	82.6	105.3	748	192 779	234	1.17	5 223	4
10 538	103.8	104.0	80.7	105.7	724	127 755	224	1.18	5 418	5
12 214	103.6	103.8	128.1	106.2	824	126 861	224	1.19	5 393	6
11 583	103.3	103.7	111.2	106.4	787	120 068	222	1.21	6 191	7
11 012	102.7	103.9	81.9	106.3	632	97 896	225	1.22	4 832	8
10 745	102.1	103.9	79.6	106.3	673	270 898	227	1.23	4 941	9
10 913	101.5	103.9	80.2	106.5	742	106 241	208	1.24	5 496	10
10 737	101.4	103.5	82.9	106.7	711	141 650	209	1.26	5 992	11
10 286	101.0	103.5	164.7	107.0	699	385 533	204	1.27	7 826	12
9 245	100.0	103.0	81.7	106.7	675	126 927	211	1.28	5 869	28 1

着工建築物 建築物 床面積	消 費 者 物 価 指 数		賃 金 雇 用 指 数		企 業 倒 産		完 全 失 業 者	有 効 求 人 倍 率 年 度 は 原 数 値、 月 は 季 節 調 整 値 5)	百 貨 店 販 売 額	年 月
	福 岡 市 (総 合)	北 九 州 市 (総 合)	実 質 賃 金 指 数 (調 査 産 業 計) 4)	常 用 雇 用 指 数 (調 査 産 業 計)	件 数	金 額				
㎡	平 成 22 年 =100	平 成 22 年 =100	平 成 22 年 =100	平 成 22 年 =100	件	百 万 円	(年 平 均) 千 人	(年 度 平 均) 倍	100 万 円	基 準・単 位
5 250 932	99.6	99.6	96.8	99.5	362	73 202	132	0.72	298 844	24
6 115 404	99.6	99.9	96.9	99.1	351	41 166	126	0.83	302 186	25
5 053 911	101.9	102.7	95.2	99.0	329	48 968	116	0.96	311 392	26
5 331 157	103.9	104.1	93.7	99.0	354	38 105	108	1.11	313 867	27
446 460	102.7	103.1	80.0	99.6	34	4 486	...	1.05	27 848	27 1
389 674	102.8	103.0	77.5	99.4	30	1 461	...	1.05	22 558	2
449 411	103.3	103.6	80.7	98.6	28	6 274	(108)	1.06	27 512	3
464 308	103.6	103.9	79.9	99.6	37	6 140	...	1.07	23 136	4
404 288	104.1	104.8	80.4	98.9	27	2 968	...	1.09	24 425	5
495 178	103.9	104.1	121.8	99.3	45	3 312	(110)	1.09	23 413	6
415 303	104.1	104.3	113.6	98.8	26	1 127	...	1.13	29 111	7
396 830	104.2	104.2	85.7	98.7	28	3 542	...	1.13	23 037	8
415 672	104.7	104.8	77.9	98.6	23	1 412	(112)	1.16	23 508	9
441 143	104.6	104.5	78.9	98.6	22	3 199	...	1.18	25 412	10
467 659	104.1	104.0	83.2	98.9	30	2 427	...	1.19	27 141	11
545 231	104.1	104.3	164.4	98.8	24	1 757	(102)	1.21	36 766	12
339 071	103.8	103.8	83.4	98.2	32	4 881	...	1.20	27 232	28 1

資料：県調査統計課「福岡県の人口と世帯（推計）」、「福岡県鉱工業指数月報」、「消費者物価指数月報」、「毎月勤労統計調査地方調査」、「労働力調査」、県市町村支援課「住民基本台帳月報」、日本銀行「預金・貸出関連統計（DL）」、財務省「貿易統計」、国土交通省「建築着工統計調査」、株式会社東京商工リサーチ「全国企業倒産状況」、厚生労働省「一般職業紹介状況（職業安定業務統計）」、経済産業省大臣官房調査統計グループ「商業販売統計月報」

人口

市 町 村 別 人 口 及 び 世 帯

(1)の表は、平成27年国勢調査速報集計による世帯数・人口を起点として推計した「福岡県人口移動調査」の数値です。このため国勢調査確報値公表後に遡及して修正する場合があります。(人口には外国人を含み)  
 (2)の表は、月報により県内市町村からの報告を集計したもので、住民基本台帳に記載された世帯数及び人口です。(人口には外国人を含みます)

市区町	(1)推計人口						
	世帯数	人口	平成28年3月1日現在		うち外国人	前1か月の増加数	
			男	女			
総計	2 203 976	5 103 029	2 410 862	2 692 167	...	▲ 1 168	
福岡県	1 955 473	4 450 041	2 098 569	2 351 472	...	▲ 1 235	
北九州	248 503	652 988	312 293	340 695	...	67	
北九州	425 753	959 530	451 707	507 823	...	▲ 995	
北九州	42 949	99 143	45 422	53 721	...	▲ 171	
北九州	33 691	82 687	39 087	43 600	...	▲ 75	
北九州	27 771	59 009	28 617	30 392	...	▲ 37	
北九州	91 121	181 780	84 924	96 856	...	▲ 68	
北九州	88 452	212 710	101 015	111 695	...	▲ 162	
北九州	31 365	68 444	32 124	36 320	...	▲ 157	
福岡	110 404	255 757	120 518	135 239	...	▲ 325	
福岡	767 287	1 543 417	728 978	814 439	...	560	
福岡	141 771	307 544	149 747	157 797	...	99	
福岡	140 025	229 536	109 663	119 873	...	297	
福岡	116 324	193 056	85 882	107 174	...	92	
福岡	120 316	256 921	119 734	137 187	...	52	
福岡	88 680	207 516	99 690	107 826	...	77	
福岡	64 481	130 698	61 474	69 224	...	▲ 66	
福岡	95 690	218 146	102 788	115 358	...	9	
福岡	49 273	116 880	53 645	63 235	...	▲ 83	
福岡	121 889	304 432	144 806	159 626	...	▲ 24	
福岡	23 290	57 061	26 686	30 375	...	▲ 71	
福岡	54 667	128 944	61 155	67 789	...	▲ 40	
福岡	20 908	48 440	21 942	26 498	...	▲ 29	
福岡	23 453	67 550	31 806	35 744	...	▲ 80	
福岡	22 162	64 165	29 983	34 182	...	▲ 67	
福岡	17 442	48 392	23 076	25 316	...	▲ 25	
福岡	12 687	34 715	16 343	18 372	...	▲ 28	
福岡	28 774	70 562	33 484	37 078	...	▲ 3	
福岡	10 105	25 897	12 098	13 799	...	▲ 23	
福岡	17 373	41 629	19 291	22 338	...	▲ 34	
福岡	21 062	58 155	27 261	30 894	...	24	
福岡	39 483	101 230	48 055	53 175	...	49	
福岡	43 717	110 754	53 284	57 470	...	▲ 75	
福岡	39 924	99 655	47 788	51 867	...	▲ 87	
福岡	39 136	96 593	45 978	50 615	...	33	
福岡	29 122	72 153	34 089	38 064	...	▲ 95	
福岡	22 376	58 016	27 512	30 504	...	▲ 36	
福岡	22 511	59 296	27 489	31 807	...	107	
福岡	9 962	29 442	13 798	15 644	...	▲ 8	
福岡	10 676	27 964	13 056	14 908	...	▲ 22	
福岡	15 640	38 519	17 553	20 966	...	▲ 48	
福岡	19 035	52 162	24 408	27 754	...	▲ 69	
福岡	12 940	37 991	17 676	20 315	...	▲ 25	
福岡	34 826	96 497	45 622	50 875	...	▲ 41	
筑紫	18 241	50 174	24 146	26 028	...	55	
筑紫	18 241	50 174	24 146	26 028	...	55	
糟屋	84 320	226 197	110 245	115 952	...	133	
糟屋	13 151	37 877	19 070	18 807	...	▲ 12	
糟屋	11 553	31 211	14 997	16 214	...	13	
糟屋	17 612	45 264	21 627	23 637	...	10	
糟屋	9 959	27 336	13 195	14 141	...	35	
糟屋	11 055	30 657	14 930	15 727	...	49	
糟屋	2 879	8 264	3 961	4 303	...	28	
遠賀	18 111	45 588	22 465	23 123	...	10	
遠賀	36 900	93 402	43 992	49 410	...	11	
遠賀	5 495	14 076	6 869	7 207	...	13	
遠賀	12 272	28 931	13 440	15 491	...	21	
遠賀	11 850	31 577	14 777	16 800	...	▲ 16	
遠賀	7 283	18 818	8 906	9 912	...	▲ 7	
鞍手	9 723	23 715	11 131	12 584	...	▲ 32	
鞍手	3 339	7 805	3 645	4 160	...	▲ 7	
鞍手	6 384	15 910	7 486	8 424	...	▲ 25	
嘉穂	5 231	13 517	6 335	7 182	...	3	
嘉穂	5 231	13 517	6 335	7 182	...	3	
朝倉	10 537	31 465	14 841	16 624	...	▲ 21	
朝倉	9 781	29 321	13 866	15 455	...	▲ 15	
三東	756	2 144	975	1 169	...	▲ 6	
三東	4 959	15 157	7 193	7 964	...	▲ 15	
三東	4 959	15 157	7 193	7 964	...	▲ 15	
三東	4 554	14 165	6 705	7 460	...	▲ 2	
三東	4 554	14 165	6 705	7 460	...	▲ 2	
八女	7 029	20 224	9 687	10 537	...	▲ 13	
八女	7 029	20 224	9 687	10 537	...	▲ 13	
田川	31 326	77 115	35 438	41 677	...	▲ 134	
田川	4 413	10 781	4 966	5 815	...	▲ 33	
田川	4 013	9 853	4 588	5 265	...	▲ 24	
田川	3 790	8 925	4 037	4 888	...	▲ 18	
田川	7 297	16 650	7 546	9 104	...	▲ 31	
田川	2 053	5 179	2 353	2 826	...	▲ 11	
田川	1 097	2 981	1 391	1 590	...	▲ 2	
京	8 663	22 746	10 557	12 189	...	▲ 15	
京	23 056	55 336	27 155	28 181	...	70	
京	15 528	35 192	17 811	17 381	...	88	
京	7 528	20 144	9 344	10 800	...	▲ 18	
築	12 627	32 521	15 425	17 096	...	12	
築	2 599	6 618	3 078	3 540	...	▲ 2	
築	2 788	7 429	3 488	3 941	...	▲ 17	
築	7 240	18 474	8 859	9 615	...	31	

資料：県調査統計課資料



(単位：人、世帯)

							(2)住民基本台帳人口 平成28年1月末日現在			市区町村	
自然増加			社会増加				世帯数	人口	うち 外国人		
増減	出生	死亡	増減	転入	転出						
▲ 1 058	3 659	4 717	▲ 110	20 048	20 158	2 342 054	5 120 393	59 724	総	数	
▲ 895	3 201	4 096	▲ 340	17 527	17 867	2 063 309	4 453 767	54 917	市	計	
▲ 163	458	621	▲ 230	2 521	2 291	278 745	666 626	4 807	郡		
▲ 357	649	1 006	▲ 638	2 914	3 552	475 317	970 902	11 653	北	九	
▲ 73	53	126	▲ 98	211	309	50 574	102 334	834	部	州	
▲ 53	40	93	▲ 22	220	242	39 771	85 061	1 155	部	司	
▲ 30	44	74	▲ 7	222	229	29 939	59 372	771	若	松	
▲ 68	130	198	-	870	870	98 235	180 720	4 148	戸	倉	
▲ 4	170	174	▲ 158	566	724	99 479	214 892	1 318	小	倉	
▲ 55	33	88	▲ 102	212	314	35 406	69 561	672	小	八	
▲ 74	179	253	▲ 251	613	864	121 913	258 962	2 755	福	幡	
114	1 185	1 071	446	8 547	8 101	749 476	1 501 583	29 944	市	岡	
59	247	188	40	1 410	1 370	143 550	300 992	9 002	東	博	
35	175	140	262	1 946	1 684	128 057	219 173	6 889	中	多	
16	125	109	76	1 466	1 390	106 188	181 309	4 146	南	央	
23	207	184	29	1 232	1 203	124 400	256 119	4 540	西	城	
30	172	142	47	905	858	89 883	203 429	2 418	早	良	
▲ 20	84	104	▲ 46	575	621	59 619	123 551	1 063	留	米	
▲ 29	175	204	38	1 013	975	97 779	217 010	1 886	大	久	
▲ 94	63	157	11	266	255	57 141	119 228	515	直	飯	
▲ 10	252	262	▲ 14	825	839	129 976	306 333	3 066	塚	川	
▲ 40	41	81	▲ 31	179	210	26 831	57 784	557	女	川	
▲ 37	107	144	▲ 3	379	382	61 070	130 402	1 165	後	川	
▲ 14	49	63	▲ 15	158	173	24 401	49 428	346	橋	前	
▲ 42	30	72	▲ 38	125	163	25 101	68 609	285	間	郡	
▲ 90	25	115	23	225	202	24 409	66 113	317	中	筑	
5	49	44	▲ 30	155	185	18 491	49 124	356	小	筑	
▲ 11	26	37	▲ 17	65	82	13 424	35 694	148	筑	春	
▲ 42	41	83	39	217	178	31 218	72 724	408	大	野	
▲ 9	18	27	▲ 14	63	77	11 828	26 575	200	行	像	
▲ 31	22	53	▲ 3	145	148	20 457	43 222	197	豊	府	
▲ 16	34	50	40	200	160	23 229	59 291	505	中	幸	
▲ 3	85	88	52	395	343	42 923	102 463	504	筑	賀	
2	66	64	▲ 77	380	457	47 304	112 977	644	春	津	
18	92	74	▲ 105	431	536	42 214	99 637	657	大	野	
▲ 18	69	87	51	366	315	40 911	96 617	562	宗	宰	
▲ 23	48	71	▲ 72	280	352	30 705	71 774	365	古	賀	
▲ 6	35	41	▲ 30	188	218	24 133	58 391	482	福	は	
2	46	44	105	271	166	24 945	60 315	291	宮	若	
▲ 15	23	38	7	87	80	10 922	30 943	160	嘉	麻	
▲ 36	15	51	14	92	78	13 008	28 829	222	朝	倉	
▲ 31	27	58	▲ 17	95	112	19 058	40 468	287	み	や	
▲ 41	27	68	▲ 28	123	151	21 028	55 268	340	糸	島	
▲ 34	19	53	9	77	68	14 151	39 038	81	那	紫	
▲ 36	58	94	▲ 5	279	284	39 638	100 035	660	那	珂	
11	42	31	44	206	162	19 946	50 216	180	屋	川	
11	42	31	44	206	162	19 946	50 216	180	那	那	
24	189	165	109	1 033	924	91 772	227 718	1 720	槽	郡	
▲ 5	29	34	▲ 7	117	124	15 155	37 539	226	宇	美	
2	28	26	11	124	113	12 835	31 655	132	篠	栗	
▲ 2	27	29	12	209	197	18 899	45 572	462	志	免	
-	22	22	35	140	105	10 949	27 657	193	須	患	
16	31	15	33	177	144	11 972	31 196	246	新	宮	
▲ 7	4	11	35	51	16	3 064	8 375	61	久	山	
20	48	28	▲ 10	215	225	18 898	45 724	400	粕	屋	
▲ 38	62	100	49	302	253	41 232	95 314	718	遠	賀	
▲ 7	9	16	20	65	45	6 481	14 430	76	芦	屋	
▲ 8	23	31	29	119	90	13 169	29 109	357	水	卷	
▲ 8	23	31	▲ 8	68	76	13 525	32 356	151	岡	垣	
▲ 15	7	22	8	50	42	8 057	19 419	134	遠	賀	
▲ 25	5	30	▲ 7	72	79	11 548	24 789	304	鞍	手	
▲ 9	1	10	2	30	28	3 968	8 149	155	小	竹	
▲ 16	4	20	▲ 9	42	51	7 580	16 640	149	鞍	手	
▲ 4	8	12	7	36	29	6 287	13 954	90	嘉	穂	
▲ 4	8	12	7	36	29	6 287	13 954	90	桂	川	
▲ 12	17	29	▲ 9	109	118	11 438	31 925	173	朝	倉	
▲ 9	17	26	▲ 6	106	112	10 548	29 630	169	筑	前	
▲ 3	-	3	▲ 3	3	6	890	2 295	4	東	峰	
1	17	16	▲ 16	49	65	5 128	15 530	208	三	井	
1	17	16	▲ 16	49	65	5 128	15 530	208	大	刀	
▲ 1	11	12	▲ 1	38	39	4 820	14 438	78	三	猪	
▲ 1	11	12	▲ 1	38	39	4 820	14 438	78	大	木	
▲ 12	9	21	▲ 1	50	51	7 371	19 979	158	八	女	
▲ 12	9	21	▲ 1	50	51	7 371	19 979	158	田	川	
▲ 58	41	99	▲ 76	197	273	39 334	81 749	298	香	春	
▲ 4	5	9	▲ 29	9	38	5 527	11 600	41	添	田	
▲ 12	3	15	▲ 12	20	32	4 854	10 524	6	糸	田	
▲ 9	6	15	▲ 9	26	35	4 653	9 381	19	川	崎	
▲ 16	9	25	▲ 15	42	57	9 091	17 797	97	大	任	
-	5	5	▲ 11	19	30	2 503	5 375	6	赤	村	
▲ 2	1	3	-	11	11	1 524	3 272	7	福	町	
▲ 15	12	27	-	70	70	11 182	23 800	122	智	都	
▲ 19	45	64	89	284	195	24 891	57 102	691	都	田	
▲ 4	34	38	92	225	133	16 263	36 320	624	や	二	
▲ 15	11	26	▲ 3	59	62	8 628	20 782	67	上	富	
▲ 30	12	42	42	145	103	14 978	33 912	189	築	毛	
▲ 4	2	6	2	25	23	2 908	6 872	32	吉	上	
▲ 15	3	18	▲ 2	11	13	3 159	7 850	28	上	築	
▲ 11	7	18	42	109	67	8 911	19 190	129			

資料：県市町村支援課「住民基本台帳月報」

鉱工業

鉱工業指数

この表は、産業経済の活動状況を測定する目的で福岡県内の鉱業及び製造工業について生産・出荷・在庫活動を指数化したものです。

総合算式は個別系列を基準時のウエイトで総合する基準時固定加重算術平均法、いわゆるラスパイレス算式です。

年 月	ウエイト	原 指									
		鉱工業総合	製造工業 1)	鉄鋼業	非鉄金属工業	金属製品工業	生産用機械工業	電子部品・デバイス工業	電気機械工業	輸送機械工業	窯業・土石製品工業
ウエイト	10000.0	9982.8	770.9	97.3	588.7	776.0	345.0	286.6	3112.3	381.9	
生 産	25年平均…	103.9	103.9	89.1	91.2	108.6	100.9	61.3	91.9	119.6	111.4
	26年平均…	104.6	104.6	91.0	99.3	117.6	113.0	86.2	98.3	115.9	108.1
	27年平均…	109.3	109.3	92.1	95.2	115.8	116.7	122.7	96.8	126.4	103.7
	27 8 …	96.3	96.2	93.8	83.5	112.3	104.3	110.7	87.4	98.0	91.8
	9 …	115.2	115.2	95.4	98.9	121.2	148.1	116.3	95.8	135.2	103.8
	10 …	111.6	111.6	86.1	102.3	121.4	113.4	148.7	107.1	126.7	118.6
	11 …	110.4	110.4	85.8	97.1	115.2	116.5	168.0	100.3	122.2	105.9
	12 …	109.9	109.9	94.7	89.9	110.8	103.8	131.8	91.7	125.9	100.3
	28 1 …	p 96.1	p 96.1	p 94.5	p 89.4	p 105.6	p 97.7	p 103.0	p 83.3	p 109.3	p 89.5
	27 8 …	103.3	103.2	92.9	93.6	119.6	113.3	113.1	93.3	108.3	105.8
	9 …	107.2	107.2	92.4	99.9	126.5	121.9	98.1	87.2	116.7	104.3
	10 …	108.8	108.8	86.1	98.4	114.5	112.1	122.9	105.2	123.2	105.8
11 …	109.0	109.1	88.4	93.9	112.0	117.6	141.4	92.4	123.5	99.7	
12 …	108.1	108.1	94.4	91.2	108.4	110.9	116.1	85.7	129.2	101.6	
28 1 …	p 108.1	p 108.1	p 95.8	p 95.6	p 110.3	p 110.2	p 101.7	p 95.3	p 125.5	p 103.4	
ウエイト	10000.0	9986.9	1093.9	114.7	459.1	670.8	379.4	313.8	2946.4	427.9	
出 荷	25年平均…	105.1	105.1	95.0	93.5	108.5	103.2	84.2	91.2	120.8	110.0
	26年平均…	105.9	105.9	98.5	102.1	117.9	116.1	124.6	98.5	117.1	104.2
	27年平均…	110.2	110.3	96.0	100.9	116.8	118.0	150.0	96.2	128.0	99.6
	27 8 …	97.0	97.0	91.2	92.6	110.5	103.4	141.9	86.9	99.6	86.7
	9 …	114.9	114.9	95.6	104.0	119.5	148.1	143.1	94.2	137.1	98.8
	10 …	113.8	113.8	90.6	94.9	126.8	116.8	170.2	106.5	129.4	113.0
	11 …	111.7	111.8	83.3	106.9	124.3	122.6	186.1	99.9	124.5	102.0
	12 …	113.9	114.0	97.6	98.6	120.1	109.0	151.9	90.6	127.9	98.8
	28 1 …	p 95.9	p 95.9	p 84.7	p 111.6	p 100.2	p 101.7	p 119.4	p 83.2	p 111.5	p 87.8
	27 8 …	104.8	104.8	96.0	107.4	118.7	115.2	136.9	93.2	109.9	101.5
	9 …	107.5	107.5	87.7	100.5	132.2	122.9	116.5	86.2	120.3	99.8
	10 …	110.2	110.2	97.8	90.3	117.2	116.6	141.9	105.0	126.5	102.6
11 …	110.5	110.7	89.0	104.2	113.6	121.4	160.7	92.1	127.4	95.7	
12 …	109.8	110.0	98.3	101.1	110.0	113.7	137.5	85.4	131.7	95.7	
28 1 …	p 109.1	p 109.1	p 88.5	p 123.1	p 108.8	p 115.3	p 118.6	p 95.5	p 126.0	p 97.6	
ウエイト	10000.0	9990.8	1948.0	228.0	1073.3	667.7	118.5	472.9	440.5	807.9	
在 庫	25年末…	156.4	156.5	140.2	101.1	130.4	208.2	314.3	x	450.4	32.1
	26年末…	134.4	134.4	118.6	111.8	138.6	231.8	246.3	x	441.9	34.9
	27年末…	148.9	148.9	115.4	120.0	127.1	475.8	153.5	x	554.4	36.3
	27 8 …	167.3	167.4	117.3	101.4	172.0	630.7	127.2	x	546.3	36.6
	9 …	168.4	168.4	118.8	102.1	176.5	620.8	122.4	x	563.3	35.5
	10 …	164.3	164.3	119.0	118.0	164.7	581.9	107.4	x	555.5	36.3
	11 …	160.0	160.0	121.7	127.0	145.9	539.0	143.9	x	551.8	36.9
	12 …	148.9	148.9	115.4	120.0	127.1	475.8	153.5	x	554.4	36.3
	28 1 …	p 148.8	p 148.8	p 123.7	p 96.6	p 140.7	p 439.7	p 103.6	x	p 553.6	p 33.3
	27 8 …	160.2	160.3	117.5	100.9	158.8	542.8	118.4	x	547.4	39.2
	9 …	161.1	161.0	127.4	101.4	152.2	540.8	149.4	x	574.0	39.3
	10 …	155.5	155.5	117.2	117.5	145.6	538.1	112.0	x	565.9	39.2
11 …	151.8	151.9	116.1	127.2	141.7	509.5	135.5	x	543.5	39.3	
12 …	147.6	147.7	108.1	118.1	147.1	480.0	141.9	x	548.9	36.2	
28 1 …	p 148.2	p 148.3	p 116.2	p 95.6	p 147.9	p 459.9	p 95.3	x	p 546.3	p 33.5	

平成27年以降は年間補正前の数値です。

1) 製造工業のうち、次の業種は指数から除かれています。なめし革・同製品・毛皮製造業、業務用機械器具製造業、情報通信機械器具製造業、その他の製造業。

資料：県調査統計課「福岡県鉱工業指数月報」

(平成22年=100)

化学工業	石炭製品工業	プラスチック製品工業	パルプ・紙・紙加工品工業	繊維工業	食料品・たばこ工業	ゴム製品工業	家具工業	印刷業	木材・木製品工業	鉱業	年月
631.9	18.9	260.5	135.9	80.1	1723.2	255.1	141.1	316.3	61.1	17.2	ウエイト
数											
95.9	93.8	103.6	98.9	79.9	96.5	91.4	97.0	114.6	101.9	109.9	25年
98.7	92.5	106.9	97.0	72.8	89.5	93.3	83.8	129.5	93.5	110.6	26年
98.7	95.5	108.7	97.2	66.0	92.7	90.8	64.1	128.1	95.4	106.2	27年
101.5	97.6	97.0	86.8	60.7	88.1	79.3	53.0	120.7	70.9	103.1	27 8
100.4	98.8	112.4	98.1	65.0	93.8	95.0	56.1	126.4	95.8	100.0	9
87.5	99.4	117.3	103.1	69.4	96.6	96.9	63.6	132.4	120.1	121.9	10
98.9	91.8	111.4	101.3	64.0	96.6	92.7	66.2	135.8	112.3	106.7	11
100.6	97.9	102.3	103.9	60.7	104.2	80.4	64.2	129.2	107.8	114.6	12
p 100.4	p 99.8	p 100.2	p 83.9	p 59.7	p 74.8	p 80.3	p 40.1	p 120.1	p 89.7	p 91.4	28 1
整数											
93.4	97.6	106.7	97.4	66.4	93.4	88.1	61.7	132.3	84.1	106.0	27 8
98.0	100.9	105.6	101.5	62.1	94.7	88.8	58.1	126.0	96.6	114.1	9
102.6	96.4	113.5	99.4	66.0	94.8	90.4	60.6	127.6	108.0	115.1	10
104.1	93.7	107.3	98.6	62.5	93.5	89.9	62.1	134.1	102.5	104.0	11
97.8	96.6	101.4	98.8	61.1	93.4	86.0	59.0	129.2	97.5	101.8	12
p 101.5	p 98.6	p 121.2	p 97.3	p 64.1	p 98.5	p 91.2	p 44.0	p 131.4	p 99.5	p 95.1	28 1
535.1	97.5	251.7	106.5	59.8	1856.0	240.8	105.2	268.0	60.3	13.1	ウエイト
数											
100.3	96.2	98.9	98.6	59.1	97.9	90.8	95.8	113.9	106.0	72.3	25年
100.9	97.8	103.7	96.2	57.2	88.6	93.5	79.0	128.1	91.2	73.6	26年
100.1	91.9	108.2	96.9	55.2	93.7	90.7	56.7	126.8	102.1	77.1	27年
95.1	101.3	97.7	90.5	51.8	90.9	78.1	47.6	119.2	68.8	66.8	27 8
94.1	102.9	107.0	99.2	53.9	95.1	99.5	49.3	125.6	110.1	83.2	9
105.4	104.9	111.4	109.9	56.6	97.0	101.4	56.2	131.0	119.9	101.1	10
98.9	99.7	109.8	100.4	54.7	98.0	101.9	58.0	134.7	135.1	82.2	11
109.1	99.1	113.6	115.4	52.2	112.3	79.8	54.3	128.4	114.1	82.0	12
p 109.7	p 94.0	p 99.9	p 79.1	p 50.3	p 73.4	p 75.9	p 40.1	p 118.5	p 98.0	p 70.7	28 1
整数											
98.6	111.2	103.8	97.3	54.9	94.7	88.2	56.7	130.7	77.1	71.5	27 8
95.9	112.8	107.4	99.1	53.0	96.3	89.5	51.5	124.9	112.3	87.1	9
104.9	104.3	111.2	102.6	48.5	97.6	89.7	54.5	126.1	113.9	90.1	10
97.6	124.3	109.5	95.0	51.2	96.0	96.1	54.8	132.2	126.1	76.8	11
103.6	94.7	110.4	95.9	51.6	95.1	85.7	50.9	127.8	110.5	73.9	12
p 114.1	p 94.2	p 121.6	p 96.2	p 56.2	p 100.3	p 87.3	p 44.8	p 130.9	p 101.3	p 70.7	28 1
1337.6	213.6	315.6	150.2	154.0	1586.4	214.4	117.3	-	144.9	9.2	ウエイト
数											
88.2	72.3	111.8	79.6	73.5	74.0	82.9	62.5	-	102.8	106.6	25年
98.9	100.4	102.3	92.3	61.2	74.0	76.7	69.1	-	123.7	112.6	26年
108.6	x	108.9	83.3	39.9	80.2	81.9	64.0	-	83.7	130.2	27年
113.6	x	100.1	106.9	46.5	90.0	108.7	63.7	-	111.7	130.3	27 8
121.3	x	105.7	107.1	39.8	87.2	101.3	63.1	-	104.6	122.8	9
117.6	x	112.9	100.4	41.8	89.8	93.8	62.0	-	105.9	127.9	10
120.0	x	116.5	97.6	42.4	90.2	80.2	62.6	-	85.5	128.3	11
108.6	x	108.9	83.3	39.9	80.2	81.9	64.0	-	83.7	130.2	12
p 104.2	x	p 112.2	p 87.7	p 40.7	p 86.5	p 90.1	p 41.8	-	p 82.4	p 129.8	28 1
整数											
109.2	x	104.6	98.7	42.3	87.9	94.3	64.6	-	107.8	123.6	27 8
112.5	x	107.6	101.1	32.6	87.9	90.6	63.3	-	101.5	118.7	9
113.4	x	112.3	96.8	42.8	88.0	94.0	62.0	-	102.6	124.3	10
114.9	x	114.1	99.1	43.2	88.0	84.2	63.4	-	86.0	125.1	11
111.3	x	110.7	97.6	38.5	88.1	85.7	60.8	-	82.9	133.6	12
p 103.3	x	p 108.5	p 96.6	p 38.9	p 91.4	p 97.2	p 39.5	-	p 81.4	p 137.1	28 1

# 消費者物価指数

この表は、全国の世帯が購入する財とサービスの物価変動を総合的に測定し、物価の変動を時系列的に測定したものです。指数品目は588品目、ウエイトは家計調査による平成22年平均1か月の1世帯当たり品目別消費支出金額から算定、指数算式は基準時加重相対法算式（ラスパイレズ型）です。

(平成22年=100)

項 目	全 国			福 岡 市			北 九 州 市		
	平成27年	平成28年		平成27年	平成28年		平成27年	平成28年	
	12月	1月	2月	12月	1月	2月	12月	1月	2月
総 合	103.5	103.0	103.2	104.1	103.8	104.4	104.3	103.8	104.4
(対前月上昇率)	▲ 0.1	▲ 0.4	0.1	0.0	▲ 0.4	0.6	0.2	▲ 0.5	0.6
(対前年同月上昇率)	0.2	0.0	0.3	1.0	1.0	1.5	0.9	0.7	1.4
食 料	106.7	107.7	108.4	110.1	110.6	111.9	107.3	107.7	109.2
穀 類	100.9	101.1	101.0	108.3	108.5	108.5	99.5	99.8	100.3
魚 介 類	118.7	118.5	117.5	119.3	117.7	115.9	112.5	108.7	111.9
肉 類	113.8	114.0	114.0	111.2	112.2	114.1	112.0	111.8	113.0
乳 卵 類	108.6	106.6	106.9	113.6	112.5	112.8	111.3	109.9	109.6
野 菜 ・ 海 藻 類	98.7	102.2	106.5	101.3	102.8	111.7	98.7	102.0	108.5
果 物	113.4	131.0	136.7	113.1	132.9	140.3	110.2	128.7	135.4
油 脂 ・ 調 味 料	101.6	101.6	101.9	107.3	107.5	108.4	104.0	104.1	104.2
菓 子 類	110.0	110.3	109.9	114.0	114.0	113.9	115.0	114.8	114.5
調 理 食 品	110.0	110.2	110.3	121.0	119.0	119.2	117.1	115.1	115.3
飲 料 類	99.0	98.9	99.0	101.5	101.1	101.1	99.4	99.1	99.2
酒 類	97.8	98.0	97.9	97.7	98.3	97.7	99.0	99.3	99.2
外 食	105.9	106.0	106.0	109.4	109.3	109.4	105.5	105.6	105.6
住 居	99.1	99.0	99.0	99.2	99.2	99.1	101.7	101.7	101.7
家 賃	98.3	98.3	98.2	98.3	98.3	98.2	99.9	99.9	99.8
設 備 修 繕 ・ 維 持	104.7	104.6	104.8	120.1	120.2	120.3	110.4	110.6	110.7
光 熱 ・ 水 道	112.1	111.2	110.2	109.1	108.7	108.3	110.0	109.2	108.7
電 気 代 料	120.6	120.0	119.0	116.6	116.1	115.4	116.6	116.1	115.4
ガ ス 代 料	108.2	108.3	108.0	104.9	104.9	104.7	106.8	106.9	106.6
他 の 光 熱 代 料	95.0	85.6	79.6	97.0	86.7	82.0	98.6	82.3	79.6
上 下 水 道 料	104.9	104.9	104.9	102.9	102.9	102.9	102.9	102.9	102.9
家 具 ・ 家 事 用 品	94.8	94.2	93.9	90.3	92.4	92.6	96.9	96.8	99.9
家 庭 用 耐 久 財 産 品	78.1	76.6	75.6	79.9	85.9	86.7	90.3	90.7	98.0
室 内 装 備 品	94.1	93.4	93.6	83.1	80.4	81.1	83.0	81.9	83.1
寝 具 類	110.2	108.9	108.1	95.7	94.4	93.5	116.6	109.8	111.1
家 事 雑 貨	109.1	109.2	109.4	101.5	100.9	101.3	104.6	105.8	106.0
家 事 用 消 耗 品	101.2	101.5	101.3	99.4	98.9	97.8	98.8	98.6	98.5
家 事 サ ー ビ ス	100.9	100.9	100.9	108.8	108.8	108.8	101.1	101.1	101.1
被 服 及 び 履 物	107.6	102.1	102.6	111.1	104.7	107.2	113.2	105.7	107.7
衣 料	108.2	99.7	101.7	110.3	98.5	102.3	116.9	104.3	107.1
和 服	103.6	103.2	103.7	86.3	86.3	86.3	84.3	84.3	84.3
洋 服	108.4	99.6	101.6	110.5	98.6	102.4	117.4	104.6	107.5
シャツ・セーター・下着類	108.6	104.1	102.8	104.6	103.9	103.3	112.8	110.0	110.3
シャツ・セーター類	108.6	102.2	100.4	105.0	103.4	102.7	117.8	113.3	113.8
下 着 類	108.5	108.4	108.3	103.7	104.9	104.5	102.0	102.7	102.8
履 物 類	105.7	106.2	106.6	135.8	135.8	138.5	102.0	102.0	102.5
他 の 被 服 類	104.9	98.6	98.3	103.3	92.1	100.4	110.3	99.3	107.9
被 服 関 連 サ ー ビ ス	105.8	105.8	106.0	101.4	101.4	101.4	108.5	108.5	108.5
保 健 医 療	99.9	99.9	99.8	99.7	99.5	99.7	100.7	100.3	100.8
医 薬 品 ・ 健 康 保 持 用 撰 取 品	97.6	97.6	97.2	95.2	95.2	94.5	100.3	99.9	100.1
保 健 医 療 用 品 ・ 器 具	96.9	96.9	97.2	101.3	100.1	102.5	98.1	96.3	99.3
保 健 医 療 サ ー ビ ス	102.3	102.3	102.3	101.8	101.8	101.8	101.8	101.8	101.8
交 通 ・ 通 信	102.4	101.3	100.7	103.9	102.7	102.3	103.2	102.1	101.5
交 通	108.9	108.0	107.9	110.4	108.9	109.0	107.9	107.1	107.0
自 動 車 等 関 係 費	101.9	100.2	99.2	102.0	100.3	99.5	101.2	99.4	98.3
通 信	100.0	100.0	100.0	103.2	103.2	103.2	103.5	103.5	103.5
教 育	102.6	102.7	103.2	101.6	101.6	106.3	101.1	101.1	102.4
授 業 料 等	101.2	101.2	101.2	101.1	101.1	101.1	100.2	100.2	100.2
教 科 書 ・ 学 習 参 考 教 材	109.9	109.9	109.9	110.4	110.4	110.4	110.2	110.2	110.2
補 習 教 育	105.2	105.5	107.1	102.1	102.1	119.5	102.4	102.4	106.9
教 養 娛 楽	99.9	98.1	99.0	98.6	97.8	98.5	97.6	96.3	97.5
教 養 娛 楽 用 耐 久 財 産 品	72.7	69.4	70.0	69.1	66.2	69.1	66.7	64.0	66.8
教 養 娛 楽 用 品	104.0	104.6	104.6	102.9	103.5	102.9	103.3	103.5	103.6
書 籍 ・ 他 の 印 刷 物	104.9	104.9	104.9	105.1	105.1	105.1	104.9	104.9	104.8
教 養 娛 楽 サ ー ビ ス	104.9	102.2	103.7	101.4	100.5	101.4	102.4	100.6	102.1
諸 雑 費	110.0	110.1	110.0	109.1	109.1	109.2	109.8	110.4	110.3
理 美 容 サ ー ビ ス	102.3	102.3	102.4	103.9	103.9	103.9	103.4	103.4	103.4
理 美 容 用 品	101.9	102.3	102.2	99.9	99.7	100.0	100.2	101.7	101.3
身 の 回 り 用 品	117.6	117.3	116.9	112.1	112.1	112.5	120.0	122.0	121.7
た ば こ	131.6	131.6	131.6	131.6	131.6	131.6	131.6	131.6	131.6
他 の 諸 雑 費	112.1	112.1	112.1	110.2	110.2	110.2	111.8	111.8	111.8

## 1世帯当たり1か月間の消費支出（二人以上の世帯）

この表は、消費者世帯の消費構造を把握することを目的に実施した標本調査の結果ですので、利用に当たっては、調査目的に沿って全国、各都市とも消費支出の構造としてとらえ、単純比較は避けるなどの配慮をお願いします。

(単位：円)

項 目	全 国			福 岡 市			北 九 州 市		
	平成27年		平成28年	平成27年		平成28年	平成27年		平成28年
	12月	1月	2月	12月	1月	2月	12月	1月	2月
集計世帯数	7 751	7 762	7 759	92	95	89	87	93	95
世帯人員（人）	3.01	3.00	3.00	3.05	3.05	3.06	2.70	2.71	2.71
有業人員（人）	1.35	1.36	1.36	1.38	1.30	1.32	0.97	0.93	1.02
世帯主の年齢（歳）	59.1	58.9	59.1	55.0	54.1	55.5	62.5	62.5	62.5
消費支出	318 254	280 973	269 774	336 216	314 747	284 365	277 887	232 081	230 023
食料	88 327	68 857	69 018	84 053	67 342	68 064	83 847	55 452	59 399
穀類	7 672	5 626	5 897	7 295	5 554	5 516	6 898	4 554	5 218
魚介類	10 239	6 059	6 070	9 176	4 829	5 391	12 176	5 747	6 138
肉類	8 904	7 315	7 109	9 795	7 810	7 840	9 656	6 729	7 296
乳卵類	3 829	3 492	3 677	3 512	3 414	3 685	3 283	2 823	2 956
野菜・海藻	9 365	7 879	8 224	9 375	8 321	9 228	9 521	7 110	7 872
果物	3 155	2 537	2 666	2 826	2 197	2 288	3 278	2 279	2 377
油脂・調味料	4 277	3 337	3 421	3 959	3 412	3 850	3 989	2 540	3 159
菓子類	6 750	5 178	5 609	6 934	5 253	5 452	5 324	3 477	4 242
調理食品	12 526	8 874	8 916	10 402	7 389	7 521	12 816	7 105	6 791
飲料類	4 130	3 566	3 642	3 887	3 454	4 040	3 258	2 753	2 624
酒類	4 167	2 689	2 853	3 918	2 863	2 953	3 845	2 179	2 523
外食	13 314	12 304	10 933	12 973	12 846	10 300	9 803	8 157	8 205
住居	22 314	13 335	14 717	32 465	25 871	19 099	13 761	16 199	18 160
家賃	9 312	8 879	8 484	18 065	19 281	15 803	9 909	12 162	12 533
設備修繕・維持	13 002	4 456	6 232	14 400	6 590	3 297	3 852	4 037	5 627
光熱・水道	21 669	25 774	28 570	20 713	21 343	28 203	17 246	23 123	23 485
電気代	9 514	12 319	14 001	7 622	8 922	11 897	8 805	11 313	10 694
ガス代	5 086	6 235	7 002	5 920	6 843	7 997	4 727	6 074	6 562
他の光熱	1 983	2 219	2 061	979	1 087	835	1 089	1 394	1 269
上下水道料	5 087	5 002	5 507	6 193	4 490	7 474	2 625	4 342	4 961
家具・家事用品	13 721	9 312	7 929	16 409	10 588	6 098	9 211	12 776	5 513
家庭用耐久財	4 182	2 999	2 102	6 845	5 028	0	3 115	6 276	746
室内装備・装飾品	1 528	809	582	1 149	489	405	557	367	397
寝具類	1 135	645	555	1 947	504	505	249	798	330
家事雑貨	2 770	2 047	1 687	2 854	2 032	2 230	2 232	1 552	1 488
家事用消耗品	3 127	2 169	2 321	3 346	2 352	2 518	2 591	1 714	1 891
家事サービス	978	643	682	268	183	441	466	2 069	661
被服及び履物	12 099	12 332	8 435	11 439	17 364	9 611	11 439	10 497	9 339
和服	22	42	63	29	0	35	38	55	0
洋服	4 938	5 401	3 755	2 596	7 331	3 859	6 911	5 222	5 090
シャツ・セーター類	2 214	2 374	1 495	3 040	2 962	2 020	1 337	1 980	1 611
下着類	1 356	1 137	669	1 899	1 397	857	1 317	940	522
生地・糸類	121	127	142	159	62	251	31	51	75
他の被服	1 282	1 092	686	1 279	1 270	776	784	724	727
履物類	1 579	1 624	1 197	1 806	1 392	1 344	812	1 202	1 140
被服関連サービス	588	536	427	631	2 952	469	208	324	173
保健医療	14 834	12 894	13 649	11 132	14 315	11 894	12 309	11 997	9 771
医薬品	2 623	2 191	2 565	2 746	2 041	3 104	2 499	1 999	2 480
健康保持用摂取品	1 290	1 067	1 207	1 566	1 023	1 105	983	926	895
保健医療用品・器具	2 297	2 131	2 219	1 904	5 943	3 101	2 439	4 010	1 202
保健医療サービス	8 625	7 505	7 657	4 916	5 309	4 584	6 387	5 063	5 194
交通・通信	36 474	38 985	40 345	36 076	47 381	36 015	41 158	27 151	45 297
交通	4 768	4 972	3 939	7 572	8 230	6 734	4 700	5 146	3 438
自動車等関係費	18 283	20 880	22 902	14 035	24 356	16 223	25 845	11 560	31 055
通信	13 423	13 133	13 504	14 469	14 795	13 058	10 613	10 444	10 804
教育	8 726	9 570	11 264	12 336	17 899	24 398	6 906	8 785	11 204
授業料等	5 965	6 944	8 900	8 995	15 391	22 292	5 398	6 829	9 271
教科書・学習参考教材	95	91	86	480	71	57	122	27	269
補習教育	2 666	2 534	2 279	2 861	2 437	2 050	1 386	1 929	1 664
教養娯楽	31 137	24 625	25 210	31 781	24 395	23 448	29 306	17 886	16 291
教養娯楽用耐久財	2 183	1 683	1 193	1 017	1 342	1 753	1 981	249	441
教養娯楽用品	8 728	5 266	5 206	8 016	3 100	4 655	6 220	3 503	3 568
書籍・他の印刷物	3 986	3 456	3 541	3 952	3 828	3 632	3 548	2 914	2 785
教養娯楽サービス	16 240	14 221	15 270	18 796	16 126	13 409	17 557	11 221	9 497
その他の消費支出	68 953	65 289	50 637	79 810	68 248	57 533	52 703	48 215	31 564
諸雑費	23 875	22 444	21 023	27 463	24 198	26 104	19 683	17 936	15 711
こづかい（使途不明）	11 746	9 004	9 186	11 467	9 995	10 445	9 041	4 430	5 409
交際費	29 441	29 523	16 140	36 509	30 464	17 161	20 784	23 787	10 014
仕送り金	3 891	4 317	4 288	4 372	3 591	3 824	3 195	2 062	430
現物総額	11 134	5 606	3 931	16 772	11 901	7 525	8 253	4 246	3 660

資料：総務省「家計調査」

### 1世帯当たり1か月間の収入と支出（二人以上の世帯のうち勤労者世帯）

この表は、消費者世帯の消費構造を把握することを目的に実施した標本調査の結果ですので、利用に当たっては、調査目的に沿って全国、各都市とも消費支出の構造としてとらえ、単純比較は避けるなどの配慮をお願いします。

項 目	全 国			福 岡 市			北 九 州 市		
	平成27年	平成28年		平成27年	平成28年		平成27年	平成28年	
	12月	1月	2月	12月	1月	2月	12月	1月	2月
集計世帯数	3 882	3 880	3 862	55	59	53	32	33	34
世帯人員（人）	3.39	3.38	3.39	3.25	3.33	3.41	3.01	3.03	2.90
有業人員（人）	1.73	1.73	1.74	1.69	1.63	1.69	1.52	1.50	1.49
世帯主の年齢（歳）	48.7	48.5	48.4	47.4	45.7	45.9	49.9	49.3	51.4
受 取 入 入	1 397 206	899 569	939 426	1 380 914	916 595	921 640	1 224 245	820 842	814 463
実 収 入	900 229	434 330	478 624	871 320	435 408	464 645	779 528	386 977	398 933
経 常 収 入	880 099	418 298	473 499	858 939	422 446	460 272	748 374	368 523	398 056
勤 め 先 収 入	835 625	412 313	410 945	822 274	418 632	430 678	706 157	363 445	364 862
世 帯 主 収 入	723 168	349 284	345 279	747 575	388 344	392 473	644 989	325 586	320 260
定 期 収 入	350 649	340 028	341 277	387 505	384 595	388 975	332 826	320 357	319 007
臨 時 収 入	4 695	2 879	2 900	42 869	3 749	3 498	2 702	5 230	1 253
賞 与	367 824	6 376	1 102	317 202	0	0	309 461	0	0
世帯主の配偶者の収入	102 336	56 636	58 135	68 726	28 856	36 572	59 408	36 214	44 602
他の世帯員収入	10 121	6 393	7 530	5 973	1 432	1 633	1 760	1 644	0
事 業 ・ 内 職 収 入	2 717	2 920	3 165	1 698	1 136	468	9 209	5 010	2 738
家 賃 収 入	1 385	1 535	2 096	821	1 136	468	3 929	2 031	0
他 の 事 業 収 入	760	740	550	0	0	0	5 280	2 979	2 738
内 職 収 入	572	645	519	877	0	0	0	0	0
他 の 経 常 収 入	41 758	3 064	59 389	34 966	2 678	29 126	33 008	68	30 455
財 産 収 入	1 035	562	335	0	0	0	514	0	2
社 会 保 障 給 付	40 137	2 000	58 495	34 966	2 678	29 126	32 494	68	30 453
仕 送 り 金	586	502	559	0	0	0	0	0	0
特 別 収 入	20 129	16 032	5 125	12 382	12 961	4 373	31 154	18 455	877
受 贈 金	3 817	6 900	1 622	3 542	7 913	3 702	2 037	8 596	0
他 の 特 別 収 入	16 312	9 132	3 503	8 839	5 048	671	29 116	9 859	877
実収入以外の受取（繰入金を除く）	432 641	382 123	395 963	444 566	398 685	405 464	372 690	372 066	370 618
預 貯 金 引 出	371 929	327 370	341 562	393 191	343 360	366 580	332 159	337 178	287 350
保 険 金	5 713	1 841	4 863	0	0	0	0	0	0
有 価 証 券 売 却	913	0	1 595	0	0	0	0	0	0
土 地 家 屋 借 入 金	0	468	1 804	0	0	0	0	0	0
他 の 借 入 金	215	224	499	385	1 212	0	0	0	0
分 割 払 購 入 借 入 金	5 350	11 705	8 616	128	0	0	1 130	1 656	62 891
一 括 払 購 入 借 入 金	48 161	40 318	36 834	50 526	54 114	38 783	39 402	33 232	20 263
財 産 売 却	0	0	0	0	0	0	0	0	0
実収入以外の受取のその他	360	198	191	336	0	101	0	0	115
繰 入 金	64 336	83 115	64 839	65 028	82 502	51 531	72 028	61 800	44 912
支 払 出	1 397 206	899 569	939 426	1 380 914	916 595	921 640	1 224 245	820 842	814 463
実 支 出	489 162	390 961	381 876	508 462	413 112	400 356	449 784	374 827	372 765
消 費 支 出	340 474	312 331	297 662	352 315	331 387	317 437	324 400	305 511	306 523
食 料	87 384	72 788	71 144	80 256	72 218	71 707	87 473	61 278	62 396
穀 類	7 288	6 064	6 136	6 726	5 636	5 757	6 578	4 885	4 778
魚 介 類	7 871	5 061	4 866	6 651	4 284	4 643	8 236	3 344	4 175
肉 類	8 744	7 810	7 444	9 020	8 252	7 712	8 428	7 383	7 129
乳 卵 類	3 661	3 546	3 650	3 473	3 447	3 829	3 566	3 253	2 959
野 菜 ・ 海 藻	7 955	7 453	7 467	8 401	7 901	8 635	7 784	6 320	7 124
果 物	2 376	1 984	2 055	2 291	1 900	1 889	2 198	1 585	2 172
油 脂 ・ 調 味 料	4 007	3 506	3 394	4 059	3 621	4 136	3 403	2 614	3 282
菓 子 類	7 466	5 800	6 196	6 715	5 887	6 071	6 205	4 164	3 833
調 理 食 品	12 274	9 207	9 148	8 485	8 459	8 403	13 353	7 292	7 448
飲 料	4 236	3 919	3 867	3 786	3 307	3 715	3 655	3 269	2 981
酒 類	4 016	2 823	2 849	3 786	2 923	3 133	5 450	1 911	2 474
外 食	17 490	15 614	14 072	16 860	16 603	13 786	18 617	15 258	14 041
住 居	23 614	16 859	17 444	40 070	24 328	22 349	23 122	27 951	16 307
家 賃 地 代	12 987	13 379	12 571	23 502	23 166	19 585	22 089	19 477	16 157
設 備 修 繕 ・ 維 持	10 628	3 480	4 873	16 568	1 161	2 764	1 033	8 474	150
光 熱 ・ 水 道	21 128	24 611	27 519	21 135	20 353	27 324	18 160	22 570	23 731
電 気 代	9 121	11 519	13 151	6 888	8 281	10 540	9 171	10 470	10 269
ガ ス 代	5 194	6 181	6 941	6 482	7 044	8 508	5 574	6 481	7 096
他 の 光 熱	1 645	1 845	1 598	653	716	425	652	913	984
上 下 水 道 料	5 168	5 066	5 829	7 112	4 312	7 851	2 763	4 706	5 382

「勤労者世帯」とは、世帯主が会社・官公庁・学校・工場・商店などに勤めている世帯をいいます。

資料：総務省「家計調査」

(単位：円)

項 目	全 国			福 岡 市			北 九 州 市		
	平成27年	平成28年		平成27年	平成28年		平成27年	平成28年	
	12月	1月	2月	12月	1月	2月	12月	1月	2月
家具・家事用品	12 830	10 436	8 073	18 758	14 534	6 118	13 149	10 239	5 187
家庭用耐久財	3 847	3 268	1 827	8 560	7 945	0	6 468	4 558	403
室内装備・装飾品	797	1 101	533	1 113	672	397	1 123	735	367
寝 具 類	1 149	704	581	2 314	543	12	483	615	221
家事雑貨	2 906	2 322	1 916	3 006	2 593	2 626	2 139	1 745	1 480
家事用消耗品	3 320	2 482	2 585	3 561	2 613	2 748	2 601	2 298	2 385
家事サービス	811	559	631	204	168	336	334	289	331
被服及び履物	14 856	15 282	9 965	13 776	24 159	12 450	13 347	17 417	7 397
和 服	26	55	78	0	0	59	0	93	0
洋 服	6 556	7 216	4 738	3 205	10 494	6 108	7 177	9 775	3 503
シャツ・セーター類	2 585	2 643	1 472	3 484	3 481	1 761	1 912	2 548	1 415
下 着 類	1 396	1 153	690	2 428	1 488	812	1 471	747	393
生地・糸類	90	133	150	239	94	332	32	23	75
他の被服	1 541	1 332	804	1 265	1 622	786	1 264	1 462	908
履 物 類	1 997	2 037	1 519	2 301	2 245	1 947	1 257	2 200	920
被服関連サービス	666	713	512	855	4 736	645	234	567	182
保 健 医 療	12 606	11 167	12 093	9 500	17 164	9 556	12 144	8 432	11 299
医 薬 品	2 078	1 870	2 212	2 009	1 609	2 320	2 677	1 379	3 190
健康保持用摂取品	940	798	876	965	791	530	643	337	1 067
保健医療用品・器具	2 550	2 351	2 480	2 354	9 099	2 823	4 453	3 374	1 306
保健医療サービス	7 037	6 147	6 525	4 172	5 665	3 883	4 370	3 342	5 736
交 通 ・ 通 信	46 140	52 991	52 114	42 747	39 175	45 301	38 941	45 365	93 455
交 通	6 119	6 707	4 519	10 392	10 226	9 245	8 353	9 353	4 861
自動車等関係費	23 472	29 365	30 277	15 676	11 032	19 725	14 779	17 763	71 741
通 信	16 550	16 919	17 318	16 679	17 917	16 331	15 809	18 250	16 853
教 育	14 796	16 294	18 614	16 726	22 404	38 277	13 221	17 055	25 791
授 業 料 等	10 162	11 723	14 321	12 507	20 453	35 384	9 779	14 280	20 350
教科書・学習参考教材	173	157	138	795	116	96	182	77	757
補習教育	4 462	4 415	4 155	3 424	1 834	2 796	3 260	2 698	4 684
教 養 娛 楽	34 565	27 431	27 408	32 614	25 497	25 421	36 494	23 756	20 510
教養娯楽用耐久財	2 732	2 237	1 515	983	2 204	2 992	1 638	672	0
教養娯楽用品	9 990	6 262	6 063	9 405	3 811	4 215	7 567	4 451	4 113
書籍・他の印刷物	3 719	3 156	3 185	3 628	3 540	3 413	4 549	2 952	2 968
教養娯楽サービス	18 124	15 776	16 645	18 597	15 943	14 801	22 741	15 681	13 430
その他の消費支出	72 554	64 472	53 289	76 733	71 555	58 933	68 348	71 447	40 449
諸 雑 費	25 890	23 496	22 301	29 042	26 381	24 211	18 463	26 217	17 152
こづかい(使途不明)	16 572	12 913	11 824	12 376	12 814	10 853	17 017	11 195	8 962
交 際 費	24 450	22 064	14 241	27 915	26 456	17 492	24 278	28 331	13 330
仕 送 り 金	5 642	5 999	4 922	7 400	5 903	6 377	8 590	5 704	1 004
非 消 費 支 出	148 688	78 630	84 213	156 146	81 725	82 919	125 384	69 315	66 242
勤 労 所 得 税	30 828	10 605	11 184	39 171	12 523	13 326	23 213	7 004	10 660
個 人 住 民 税	17 999	18 166	19 090	20 841	19 228	20 093	13 101	19 844	13 127
他 の 借 金 返 済	5 106	2 300	4 483	5 491	3 039	2 789	2 852	702	3 819
社 会 保 険 料	94 675	47 461	49 398	90 643	46 935	46 443	86 219	41 765	38 577
他 の 非 消 費 支 出	80	99	58	0	0	268	0	0	59
実支出以外の支払(繰越金を除く)	834 413	451 073	497 463	809 476	463 316	462 411	728 018	405 037	391 687
預 貯 金	720 614	333 463	379 127	699 117	342 145	359 597	623 717	308 352	317 323
保 険 料	29 209	24 065	22 264	23 972	32 593	25 439	21 397	17 165	14 696
有 価 証 券 購 入	1 501	1 366	2 356	3 197	2 492	4 510	2 518	652	2 537
土地家屋借金返済	38 346	43 629	35 541	25 564	27 191	27 589	10 742	14 926	18 208
他 の 借 金 返 済	4 779	2 538	2 551	6 352	4 076	1 160	23 024	1 522	1 072
分割払購入借入金返済	6 551	9 922	8 190	7 242	3 300	1 654	12 193	14 852	5 875
一括払購入借入金返済	32 367	34 243	35 708	43 686	51 292	41 610	33 621	46 553	30 890
財 産 購 入	540	1 323	11 175	0	0	0	0	0	0
実支出以外の支払のその他	506	525	552	345	228	851	806	1 015	1 086
繰 越 金	73 631	57 535	60 088	62 977	40 167	58 873	46 443	40 979	50 012
現 物 総 額	8 782	5 743	4 350	16 934	17 273	11 242	9 348	5 849	7 425
勤 め 先 収 入	702	776	513	5 259	4 425	6 283	0	1 047	1 026
自 家 産 物	127	109	88	80	10	30	8	0	0
そ の 他	7 952	4 859	3 749	11 595	12 838	4 929	9 340	4 803	6 399

商業

百貨店販売額

(単位：100万円)

年月	合計	衣料品	衣料品				飲食料品	その他	家具	家庭用電気機械器具	家庭用品	その他の商品	食堂・喫茶
			紳士服・洋品	婦人・子供服・洋品	その他の衣料品	身の回り品							
25 ……	302 186	157 592	21 371	80 946	6 470	48 804	72 695	71 899	3 275	257	10 787	51 431	6 148
26 ……	311 392	160 899	21 940	79 980	6 778	52 201	75 173	75 320	3 244	298	10 509	55 312	5 956
27 ……	313 867	157 605	21 726	77 484	6 474	51 924	76 514	73 746	3 128	241	10 104	31 887	5 819
27 8 ……	23 037	10 602	1 198	5 091	541	3 771	5 844	6 590	349	22	787	4 890	543
9 ……	23 508	12 339	1 426	6 181	553	4 179	5 076	6 094	245	24	747	4 609	468
10 ……	25 412	13 485	1 895	6 881	608	4 102	5 556	6 371	205	21	821	4 868	457
11 ……	27 141	12 828	2 061	6 096	524	4 147	7 331	6 982	261	20	808	5 439	454
12 ……	36 766	16 178	2 537	7 118	583	5 941	11 714	8 874	311	22	1 165	6 810	566
28 1 ……	27 232	15 627	2 220	7 886	609	4 911	5 206	6 400	224	22	954	4 724	477

資料：経済産業省大臣官房調査統計グループ「商業販売統計月報」

スーパー販売額

(単位：100万円)

年月	合計	衣料品	衣料品				飲食料品	その他	家具	家庭用電気機械器具	家庭用品	その他の商品	食堂・喫茶
			紳士服・洋品	婦人・子供服・洋品	その他の衣料品	身の回り品							
25 ……	396 561	59 712	13 358	28 010	5 112	13 232	226 904	109 945	4 442	8 857	11 647	84 792	208
26 ……	399 432	57 245	12 672	27 051	4 982	12 540	230 750	111 438	4 612	9 184	11 774	85 714	153
27 ……	431 913	57 057	13 085	27 193	5 088	11 691	270 792	104 061	3 243	9 102	11 184	80 348	97
27 8 ……	32 703	4 331	868	2 085	378	999	21 180	7 192	170	810	738	5 462	12
9 ……	28 028	3 844	796	1 759	315	974	18 371	5 812	118	532	659	4 503	—
10 ……	29 919	4 759	1 156	2 273	466	864	18 735	6 425	166	579	730	4 950	—
11 ……	28 588	4 237	1 048	2 018	408	763	18 233	6 118	154	635	675	4 653	—
12 ……	38 516	5 104	1 342	2 352	562	849	24 075	9 337	189	994	981	7 173	—
28 1 ……	30 471	4 655	1 203	2 101	414	937	19 372	6 443	122	750	708	4 863	—

資料：経済産業省大臣官房調査統計グループ「商業販売統計月報」

九州コンビニエンス・ストア販売動向

この表は、形態に関係なく、500店舗以上を有するコンビニエンス・ストアのチェーン企業分です。

(単位：100万円、%、店)

年月	九州 (沖縄を除く)			全国		
	商品販売額及びサービス売上高	前年比	店舗数	商品販売額及びサービス売上高	前年比	店舗数
27 8 ……	90 295	9.0	4 811	996 075	5.5	54 135
9 ……	83 069	7.4	4 813	918 917	5.1	54 027
10 ……	86 024	8.7	4 819	948 444	6.1	54 105
11 ……	82 050	6.2	4 828	899 172	4.2	54 229
12 ……	92 260	10.0	5 024	971 772	5.1	54 505
28 1 ……	84 706	10.0	5 031	884 869	4.8	54 599

資料：経済産業省大臣官房調査統計グループ「商業販売統計月報」



## 着工建築物（用途別）

（単位：棟、㎡、万円）

年 月	全 建 築 物 計			居 住 専 用 住 宅			居 住 専 用 準 住 宅			居 住 産 業 併 用 建 築 物		
	建築物 の数	床面積 の合計	工 事 費 予 定 額	建築物 の数	床面積 の合計	工 事 費 予 定 額	建築物 の数	床面積 の合計	工 事 費 予 定 額	建築物 の数	床面積 の合計	工 事 費 予 定 額
27 8…	1 573	396 830	6 554 400	1 308	247 375	4 150 498	-	-	-	22	6 907	123 693
9…	1 633	415 672	7 090 390	1 341	240 981	4 013 096	-	-	-	15	34 880	858 300
10…	1 770	441 143	7 612 668	1 452	248 559	4 221 725	2	651	8 183	17	4 884	93 954
11…	1 782	467 659	8 155 867	1 486	344 786	6 056 371	2	307	5 100	18	10 277	145 820
12…	1 778	545 231	8 199 666	1 455	263 410	4 337 778	3	4 220	62 300	18	7 985	111 126
28 1…	1 461	339 071	5 259 320	1 231	208 053	3 516 979	2	372	7 000	14	5 764	111 723

年 月	農 林 水 産 業 用 建 築 物			鉱 業、採 石 業、砂 利 採 取 業、 建 設 業 用 建 築 物			製 造 業 用 建 築 物			電 気・ガ ス・熱 供 給 ・水 道 業 用 建 築 物		
	建築物 の数	床面積 の合計	工 事 費 予 定 額	建築物 の数	床面積 の合計	工 事 費 予 定 額	建築物 の数	床面積 の合計	工 事 費 予 定 額	建築物 の数	床面積 の合計	工 事 費 予 定 額
27 8…	23	4 678	56 020	17	3 931	35 854	30	6 964	57 785	5	2 049	20 645
9…	12	2 470	27 430	25	9 685	130 357	40	18 743	279 467	11	2 565	39 406
10…	12	4 136	65 732	18	2 485	28 330	15	4 787	66 280	2	304	2 000
11…	12	1 717	28 210	15	3 159	36 549	36	12 862	135 120	3	217	2 600
12…	15	5 163	24 150	20	8 702	177 229	27	28 661	435 925	9	2 979	49 335
28 1…	14	1 214	9 505	19	7 891	113 082	14	7 935	89 700	9	948	13 680

年 月	情 報 通 信 業 用 建 築 物			運 輸 業 用 建 築 物			卸 売 業、小 売 業 用 建 築 物			金 融 業、保 険 業 用 建 築 物		
	建築物 の数	床面積 の合計	工 事 費 予 定 額	建築物 の数	床面積 の合計	工 事 費 予 定 額	建築物 の数	床面積 の合計	工 事 費 予 定 額	建築物 の数	床面積 の合計	工 事 費 予 定 額
27 8…	3	1 813	26 000	6	845	11 400	31	38 909	523 000	-	-	-
9…	2	553	20 250	18	29 644	322 058	30	21 298	242 243	2	1 225	41 000
10…	-	-	-	9	9 400	101 900	56	27 128	352 381	3	692	18 060
11…	6	3 132	66 390	9	10 252	77 930	45	26 404	376 594	2	183	2 071
12…	3	254	2 376	19	126 473	1 045 440	56	23 589	379 920	1	362	9 500
28 1…	2	5 269	120 188	5	33 180	47 200	43	18 473	290 697	2	3 378	121 000

年 月	不 動 産 業 用 建 築 物			宿 泊 業、 飲 食 サ ー ビ ス 業 用 建 築 物			教 育、学 習 支 援 業 用 建 築 物			医 療、福 祉 用 建 築 物		
	建築物 の数	床面積 の合計	工 事 費 予 定 額	建築物 の数	床面積 の合計	工 事 費 予 定 額	建築物 の数	床面積 の合計	工 事 費 予 定 額	建築物 の数	床面積 の合計	工 事 費 予 定 額
27 8…	13	1 919	27 800	18	11 102	145 050	16	21 610	426 795	31	28 269	549 803
9…	8	2 209	26 200	15	3 185	73 530	20	9 547	267 520	36	24 707	517 247
10…	13	6 248	51 241	12	9 277	184 650	35	55 327	1 131 411	54	38 426	867 971
11…	16	2 984	31 550	17	17 270	538 550	28	10 091	209 262	33	16 252	290 600
12…	17	12 650	262 500	14	2 607	39 792	17	4 886	90 917	45	32 747	768 012
28 1…	15	3 692	49 570	7	3 548	76 175	5	2 267	20 930	32	18 374	280 829

年 月	そ の 他 の サ ー ビ ス 業 用 建 築 物			公 務 用 建 築 物			他 に 分 類 さ れ な い 建 築 物		
	建築物 の数	床面積 の合計	工 事 費 予 定 額	建築物 の数	床面積 の合計	工 事 費 予 定 額	建築物 の数	床面積 の合計	工 事 費 予 定 額
27 8…	32	16 767	339 392	6	588	8 757	12	3 104	51 908
9…	32	10 329	182 490	6	504	10 328	20	3 147	39 468
10…	36	20 981	235 458	18	5 316	124 457	16	2 542	58 935
11…	30	4 088	61 290	6	1 818	57 212	18	1 860	34 648
12…	28	12 725	229 070	9	599	21 226	22	7 219	153 070
28 1…	24	7 746	137 422	6	1 438	35 920	17	9 529	217 720

資料：国土交通省「建築着工統計調査」

## 公共工事請負状況

(単位：件、100万円)

年 月	合 計		国		独立行政法人等		県		市 町 村		その他公共的団体	
	件 数	請 負 額	件 数	請 負 額	件 数	請 負 額	件 数	請 負 額	件 数	請 負 額	件 数	請 負 額
24年度	9 575	372 579	541	48 482	226	31 995	3 488	105 076	4 999	164 681	321	22 498
25年度	10 074	476 490	586	62 702	302	51 525	3 655	116 496	5 187	202 115	344	43 650
26年度	9 254	472 781	432	56 368	227	27 251	3 120	121 481	5 071	228 683	404	38 975
27 8…	735	34 028	30	2 398	30	2 628	181	9 049	448	16 675	46	3 277
9…	893	44 189	60	7 517	23	3 017	250	7 608	507	18 528	53	7 517
10…	1 058	43 150	50	5 945	33	2 903	343	10 137	582	17 024	50	7 139
11…	877	25 599	20	2 552	17	669	217	6 338	578	13 958	45	2 080
12…	814	21 578	14	760	38	1 493	222	5 766	518	12 974	22	583
28 1…	444	16 750	14	2 822	12	1 625	153	5 322	249	6 614	16	365

資料：西日本建設業保証株式会社福岡支店「九州の公共工事動向」

## 電灯・電力使用量

この表は九州電力における北九州支店分と福岡支店分とを合算したものであり、福岡支店管轄の老岐・対馬分を含んでいます。産業別は日本標準産業分類により、特に電力使用量が大きい機械工業、鉄鋼業、化学工業を内数として計上しています。

(単位：MWh)

年月	総使用量	用 途 別		
		電 灯	電 力	うち大口電力
24年度	32 005 176	11 642 393	20 362 783	8 661 400
25年度	32 233 847	11 780 627	20 453 220	8 637 656
26年度	30 784 041	11 172 501	19 611 540	8 545 350
27 8…	2 789 913	1 004 298	1 785 615	692 865
9…	2 522 520	825 344	1 697 176	692 671
10…	2 288 291	722 600	1 565 691	716 818
11…	2 258 402	790 205	1 468 197	673 413
12…	2 337 438	867 052	1 470 386	671 707
28 1…	2 850 031	1 300 365	1 549 666	654 884

年月	産 業 別			
	機械工業	鉄鋼業	化学工業	その他
24年度	1 322 775	1 144 471	1 441 210	4 752 944
25年度	1 325 148	1 195 677	1 375 722	4 741 109
26年度	1 327 780	1 138 418	1 357 039	4 722 113
27 8…	119 372	71 288	97 340	404 865
9…	126 137	77 206	98 390	390 938
10…	120 293	81 953	113 861	400 711
11…	115 387	78 870	103 321	375 835
12…	112 489	79 249	100 182	379 787
28 1…	113 681	67 906	102 396	370 901

資料：九州電力株式会社資料

# 企業倒産状況

この表は、倒産した企業のうち負債総額1,000万円以上のものについてとりまとめたものです。

## 1 産業別倒産状況

(単位：件、100万円)

年 月	総数		農・林・漁・鉱業		建設業		製造業		卸売業		小売業	
	件数	負債額 1)	件数	負債額 1)	件数	負債額 1)	件数	負債額 1)	件数	負債額 1)	件数	負債額 1)
25 ……	351	41 166	-	-	92	8 836	36	5 635	64	10 795	52	4 257
26 ……	329	48 968	2	723	66	4 991	32	6 976	55	10 674	55	3 236
27 ……	354	13 464	2	20	64	4 909	43	2 976	69	5 555	61	4 210
27 8 …	28	3 542	-	-	7	782	3	118	3	221	6	1 053
9 ……	23	1 412	-	-	3	315	2	48	1	200	2	110
10 ……	22	3 199	-	-	5	888	4	322	2	1 000	6	595
11 ……	30	2 427	-	-	6	634	3	123	6	677	10	534
12 ……	24	1 757	1	10	4	266	2	130	3	543	5	148
28 1 …	32	4 881	-	-	5	925	2	1 040	5	467	7	420

年 月	金融・保険業		不動産業		運輸業		情報通信業		サービス業他	
	件数	負債額 1)	件数	負債額 1)	件数	負債額 1)	件数	負債額 1)	件数	負債額 1)
25 ……	1	150	10	1 384	12	2 500	11	874	73	6 735
26 ……	3	8 150	8	2 623	12	3 276	14	571	82	7 748
27 ……	-	-	8	1 687	15	1 070	16	1 722	76	2 468
27 8 …	-	-	2	1 051	-	-	-	-	7	317
9 ……	-	-	-	-	2	32	-	-	13	707
10 ……	-	-	-	-	-	-	-	-	5	394
11 ……	-	-	-	-	2	420	1	10	2	29
12 ……	-	-	1	500	1	40	2	30	5	90
28 1 …	-	-	-	-	-	-	2	113	11	1 916

1) 各年の負債額は、1月から12月の負債額（単位：100万円）を単純に合計した数値です。

## 2 原因別倒産状況

(単位：件、100万円)

年 月	総数		放漫経営		販売不振		売掛金等回収難		在庫状態悪化		信用性低下	
	件数	負債額 1)	件数	負債額 1)	件数	負債額 1)	件数	負債額 1)	件数	負債額 1)	件数	負債額 1)
25 ……	351	41 166	27	3 434	237	24 925	5	721	-	-	-	-
26 ……	329	48 968	28	18 114	241	20 553	-	-	-	-	-	-
27 ……	354	13 464	27	2 810	234	9 370	2	118	-	-	1	50
27 8 …	28	3 542	2	220	21	2 644	1	88	-	-	-	-
9 ……	23	1 412	1	10	15	1 094	-	-	-	-	-	-
10 ……	22	3 199	3	754	2	820	-	-	-	-	-	-
11 ……	30	2 427	1	156	23	1 944	-	-	-	-	-	-
12 ……	24	1 757	1	500	15	436	-	-	-	-	-	-
28 1 …	32	4 881	2	274	22	1 878	-	-	-	-	-	-

年 月	過小資本		設備投資過大		他社倒産の余波		既往のしわ寄せ		その他	
	件数	負債額 1)	件数	負債額 1)	件数	負債額 1)	件数	負債額 1)	件数	負債額 1)
25 ……	4	960	2	191	28	3 106	46	7 568	2	261
26 ……	2	20	1	675	17	1 402	38	8 074	2	130
27 ……	2	35	2	945	19	2 072	48	3 782	5	189
27 8 …	-	-	-	-	1	200	3	390	-	-
9 ……	-	-	-	-	1	20	6	288	-	-
10 ……	-	-	-	-	-	-	2	820	1	80
11 ……	-	-	-	-	1	16	5	311	-	-
12 ……	1	11	-	-	-	-	6	760	1	50
28 1 …	1	30	-	-	2	120	5	2 579	-	-

1) 各年の負債額は、1月から12月の負債額（単位：100万円）を単純に合計した数値です。

資料：株式会社東京商工リサーチ資料

賃金・労働

以下の3表は、「毎月勤労統計調査地方調査」の結果による数字です。この調査は、「毎月勤労統計調査全国調査」の対象事業所が地域的にみて僅少であるため地域適用に不適当なので、調査対象を拡大して実施されたものです。従って、常時5人以上の常用労働者を雇用する民営・公営の事業所（福岡県内）から抽出によって指定された事業所分を集計し、推計したものです。

全常用労働者の1人平均月間現金給与額

(単位：円)

区分	平成27年					平成28年1月		
	8月	9月	10月	11月	12月	給与額	男	女
調査産業計	273 173	250 142	252 671	265 138	524 228	264 582	334 888	182 293
建設業	375 270	331 689	335 316	398 417	656 808	360 202	387 124	214 187
製造業	307 019	271 685	271 263	307 136	588 547	282 246	340 964	154 610
電気・ガス・熱供給・水道業	453 495	456 614	481 279	454 202	1 152 614	448 926	466 592	357 999
情報通信業	407 859	392 546	374 444	422 960	796 071	366 749	425 138	252 135
運輸業，郵便業	301 298	262 751	264 382	271 992	509 231	329 252	359 036	184 722
卸売業，小売業	233 385	214 782	215 487	220 407	434 760	225 063	305 667	144 129
金融業，保険業	334 403	332 350	348 733	367 886	887 077	331 394	446 214	231 046
不動産業，物品賃貸業	276 449	269 982	294 399	257 955	649 402	275 312	333 207	157 712
学術研究，専門・技術サービス業	374 137	339 885	343 036	346 817	870 957	351 913	406 328	208 575
宿泊業，飲食サービス業	129 756	119 322	115 476	118 212	159 533	118 828	148 212	100 296
生活関連サービス業，娯楽業	218 834	200 774	206 320	213 522	339 015	202 312	236 520	179 504
教育，学習支援業	332 845	284 318	293 540	287 001	746 229	287 626	343 202	233 003
医療，福祉	263 583	252 407	255 372	259 506	518 322	268 746	383 871	233 119
複合サービス事業	323 585	302 812	308 451	314 595	825 271	322 737	374 298	249 419
サービス業(他に分類されないもの)	217 816	207 467	214 083	221 126	378 758	227 894	279 739	158 803

「現金給与額」とは所得税、社会保険料、組合費などを差し引く前の総額で、決まって支給する給与と特別に支払われた給与の合計額です。

資料：県調査統計課「毎月勤労統計調査地方調査月報」

全常用労働者の1人平均月間実労働時間数

(単位：時間)

区分	平成27年					平成28年1月		
	8月	9月	10月	11月	12月	総実労働時間	所定内労働時間	所定外労働時間
調査産業計	146.7	146.4	150.5	148.7	148.2	142.2	130.1	12.1
建設業	169.6	166.0	179.3	175.0	173.7	167.0	148.9	18.1
製造業	157.0	164.8	166.3	167.3	165.7	149.7	134.4	15.3
電気・ガス・熱供給・水道業	161.0	143.8	167.2	153.8	144.7	147.0	131.3	15.7
情報通信業	157.9	157.2	166.2	160.0	159.7	150.0	136.7	13.3
運輸業，郵便業	186.7	177.3	184.4	184.0	191.6	184.4	149.0	35.4
卸売業，小売業	140.8	139.9	139.6	141.7	139.7	135.9	128.2	7.7
金融業，保険業	152.8	146.0	150.4	149.9	148.8	144.5	134.1	10.4
不動産業，物品賃貸業	154.2	156.0	153.5	160.9	155.3	143.4	133.4	10.0
学術研究，専門・技術サービス業	149.7	146.1	152.8	151.2	144.5	149.3	137.0	12.3
宿泊業，飲食サービス業	117.5	113.2	111.7	109.4	111.1	110.9	103.6	7.3
生活関連サービス業，娯楽業	149.8	152.7	155.5	159.8	157.2	146.8	133.8	13.0
教育，学習支援業	112.4	128.7	142.1	129.8	124.2	118.5	112.1	6.4
医療，福祉	140.7	137.3	141.1	136.7	139.0	136.4	131.1	5.3
複合サービス事業	149.8	141.4	149.8	144.8	152.2	139.9	134.8	5.1
サービス業(他に分類されないもの)	141.4	141.0	147.0	144.2	142.5	136.3	124.0	12.3

「実労働時間数」とは、調査期間中に労働者が実際に労働した時間数のことです。休憩時間は給与が支給されていると否にかかわらず除かれますが、運輸関係労働者等の手待時間は含まれます。また、本来の職務外の宿日直の時間は、実労働時間には含まれません。

資料：県調査統計課「毎月勤労統計調査地方調査月報」

全常用労働者数

(単位：人)

区分	平成27年					平成28年1月		
	8月	9月	10月	11月	12月	総数	男	女
調査産業計	1 672 853	1 671 585	1 672 252	1 676 201	1 674 745	1 665 390	898 337	767 053
建設業	104 216	104 802	105 572	105 377	104 436	107 030	90 579	16 451
製造業	215 075	215 469	215 335	215 516	214 999	212 574	145 671	66 903
電気・ガス・熱供給・水道業	9 271	9 269	9 271	9 240	9 211	9 199	7 680	1 519
情報通信業	44 233	44 180	44 115	44 056	43 750	43 365	28 686	14 679
運輸業，郵便業	139 457	138 356	137 256	137 336	137 259	135 641	112 841	22 800
卸売業，小売業	347 270	348 464	347 247	346 567	346 086	345 033	173 287	171 746
金融業，保険業	52 207	52 854	51 859	51 647	51 985	52 044	24 285	27 759
不動産業，物品賃貸業	28 867	28 853	28 853	28 851	28 905	28 925	19 425	9 500
学術研究，専門・技術サービス業	48 576	48 944	48 604	48 543	47 746	46 974	34 218	12 756
宿泊業，飲食サービス業	128 475	127 742	130 251	132 923	133 655	130 114	49 356	80 758
生活関連サービス業，娯楽業	57 090	56 715	56 506	56 460	56 038	56 602	22 591	34 011
教育，学習支援業	107 668	106 081	105 653	108 311	109 360	109 298	54 287	55 011
医療，福祉	258 919	258 202	260 372	260 015	259 020	257 720	60 637	197 083
複合サービス事業	8 742	8 832	8 810	8 814	8 796	8 773	5 148	3 625
サービス業(他に分類されないもの)	122 540	122 572	122 295	122 292	123 258	121 854	69 420	52 434

資料：県調査統計課「毎月勤労統計調査地方調査月報」

## 一般職業紹介状況

年度・月	求 職 者 等 の 状 況							
	新規求職 申込件数	うち常用	月間有効 求職者数 <sup>1)</sup>	うち常用	紹介件数 <sup>2)</sup>	就職件数 <sup>2)</sup>	うち常用 <sup>2)</sup>	うち雇用保険 受給者数 <sup>2)</sup>
24年度 ……	313 888	313 206	111 557	111 342	564 315	94 650	87 004	22 784
25年度 ……	292 572	291 995	102 657	102 449	492 339	91 854	84 892	21 561
26年度 ……	277 276	276 788	94 751	94 589	422 939	88 334	81 602	20 473
27 8 ……	19 570	19 529	89 632	89 493	27 649	6 152	5 770	1 572
9 ……	21 673	21 637	89 682	89 536	31 280	6 830	6 380	1 734
10 ……	22 293	22 243	89 873	89 719	32 466	7 317	6 741	1 870
11 ……	17 679	17 644	85 636	85 478	27 445	6 404	5 931	1 656
12 ……	15 071	15 044	78 842	78 705	22 503	5 340	4 819	1 309
28 1 ……	20 997	20 959	78 521	78 387	27 385	5 300	4 793	1 229

年度・月	求 人 ・ 充 足 の 状 況					中高年齢者の職業紹介状況(45歳以上)			他県関係
	新規求人 数 <sup>2)</sup>	うち常用 <sup>2)</sup>	月間有効 求人数 1) 2)	うち常用 2)	充足数	月間有効 求職者数 1)	新規求職 申込件数	就職件数	他県への 就職件数
24年度 ……	363 300	332 901	80 036	73 858	97 110	42 923	110 161	32 516	9 543
25年度 ……	382 150	345 323	85 542	77 845	94 901	39 777	105 143	32 501	9 175
26年度 ……	415 396	371 616	94 393	84 786	91 407	37 824	103 822	32 253	8 775
27 8 ……	32 648	28 986	99 964	89 077	6 456	36 984	7 529	2 357	613
9 ……	37 268	32 695	102 925	91 337	7 148	36 989	8 295	2 649	630
10 ……	41 636	36 997	106 802	94 808	7 632	37 107	8 786	2 902	694
11 ……	34 351	30 042	104 692	92 601	6 612	35 458	6 818	2 517	667
12 ……	34 379	29 613	101 934	89 289	5 616	33 189	6 095	2 110	578
28 1 ……	41 900	36 075	104 731	91 017	5 568	33 005	8 219	2 086	503

1) 前月から繰り越された有効求職(求人)数と当月の新規求職(求人)数の合計です。また、各年度の数値は、月平均です。

2) 新規学卒を除き、パートタイムを含みます。

資料：厚生労働省福岡労働局職業安定部職業安定課「職業安定業務月報」 厚生労働省福岡労働局職業安定部職業安定課資料

## 生活保護

(単位：世帯、人、1000円)

年月及び地区別	被世帯 数	被保護 人員 数	保護率 (人口1,000 につき) 1)	扶 助 別 被 保 護 人 員						保護費総額
				生活	住宅	教育	医療	介護	その他 <sup>2)</sup>	
3)24年度 ……	93 658	132 266	26.0	120 736	110 652	10 256	112 519	17 853	3 788	226 731 968
3)25年度 ……	94 872	132 597	26.1	120 656	111 336	10 004	113 552	18 932	3 790	226 264 059
3)26年度 ……	p95 548	p132 029	p26.0	p120 225	p111 208	p9 797	p113 660	p19 910	p3 665	p227 403 311
27 8 ……	p96 246	p131 394	p 25.8	p117 594	p110 543	p9 461	p113 252	p20 909	p3 441	p18 799 043
9 ……	p96 311	p131 470	p 25.8	p117 808	p110 682	p9 477	p113 273	p20 953	p3 442	p19 080 984
10 ……	p96 439	p131 549	p 25.8	p120 208	p111 235	p9 534	p113 717	p21 073	p3 453	p18 960 768
11 ……	p96 410	p131 437	p 25.8	p119 832	p111 166	p9 506	p113 654	p21 110	p3 408	p19 188 071
12 ……	p96 409	p131 364	p 25.8	p120 035	p111 077	p9 500	p113 672	p21 228	p3 419	p20 491 634
28 1 ……	p96 318	p131 187	p 25.8	p118 194	p110 731	p9 488	p112 996	p21 227	p3 438	p18 417 486
市 部 計 (除北九州市・福岡 市・久留米市)	p25 011	p34 448	p 20.9	p30 301	p26 736	p2 503	p29 045	p5 331	p 958	p4 245 299
北九州市	p18 633	p23 987	p 24.9	p22 229	p20 363	p1 330	p21 413	p4 937	p 482	p3 808 710
福岡市	p33 237	p44 289	p 29.1	p40 502	p40 424	p3 103	p36 697	p6 490	p1 108	p6 681 167
久留米市	p4 958	p6 608	p 21.8	p5 642	p5 552	p 428	p5 726	p1 034	p 191	p 919 548
郡 部 計	p14 479	p21 855	p 33.3	p19 520	p17 656	p2 124	p20 115	p3 435	p 699	p2 762 762

1) 各前年度10月1日現在の推計人口により算出しています。 2) 出産扶助、生業扶助、葬祭扶助の延べ数です。 3) 各年度の数値は、保護費総額を除き1か月平均です。

資料：県保護・援護課「生活保護速報」 「福岡県的生活保護」 県保護・援護課資料

貿易・運輸

港別輸出入高

この表は、税関に提出された輸出申告書、輸入申告書等通関上の諸申告書及び船舶（航空機）の入港届等に記載された事項を資料として作成したものです。

価格は、原則として、輸出は本船渡価格（F・O・B）、輸入は運賃・保険料込み価格（C・I・F）によるものです。

(単位：100万円)

年 月	総 数	門 司 港	戸 畑 港	博 多 港	三 池 港	苅 田 港	福 岡 空 港
<b>輸 出</b>							
25 … … …	4 224 769	698 192	467 890	1 858 171	111 880	662 463	426 173
26 … … …	4 471 182	700 668	425 065	1 856 165	91 084	665 782	732 419
27 … … …	4 736 669	777 175	448 036	1 620 625	91 501	760 026	1 039 305
27 8 …	376 695	63 912	37 673	130 495	9 879	49 061	85 675
9 …	398 091	70 706	31 825	141 075	2 894	59 174	92 417
10 …	414 078	67 776	35 870	143 846	3 655	62 176	100 755
11 …	380 185	58 021	30 672	134 100	3 381	70 735	83 276
12 …	412 525	68 104	43 740	155 593	2 720	70 686	71 681
28 1 …	312 694	48 722	26 825	109 150	8 395	51 392	68 209
<b>輸 入</b>							
25 … … …	2 704 366	805 256	493 267	1 035 787	45 568	23 931	300 557
26 … … …	2 831 600	828 049	475 058	1 125 039	42 750	25 255	335 448
27 … … …	2 807 817	850 889	338 837	1 112 657	40 982	25 924	438 528
27 8 …	212 263	60 515	27 204	83 643	2 721	1 772	36 407
9 …	230 579	75 523	22 291	89 773	3 321	2 901	36 771
10 …	232 934	68 043	25 205	94 506	3 565	2 072	39 543
11 …	216 974	69 631	17 692	88 544	2 832	1 779	36 496
12 …	226 383	68 673	20 720	95 069	4 375	2 472	35 074
28 1 …	215 106	69 859	20 178	82 188	3 649	2 060	37 172

平成27年以前は確定値です。

資料：財務省「貿易統計」

旅客輸送状況

(単位：1000人)

年度・月	西鉄鉄軌道輸送人員			福岡市営地下鉄輸送人員			西鉄旅客自動車輸送人員		
	計	定 期	定期外	計	定 期	定期外	計	乗 合	その他 1)
24年度	98 135	52 837	45 297	137 274	62 414	74 860	181 992	181 645	347
25年度	100 281	54 610	45 671	143 152	67 266	75 887	184 998	190 105	325
26年度	99 258	54 577	44 681	146 424	69 656	76 767	186 158	185 834	324
27 8 …	8 465	4 529	3 936	13 142	6 034	7 107	14 820	14 812	8
9 …	8 518	4 749	3 770	13 025	6 120	6 905	18 560	18 531	29
10 …	8 673	4 819	3 853	12 991	6 296	6 695	16 776	16 741	35
11 …	8 502	4 738	3 764	12 968	6 232	6 735	13 958	13 927	31
12 …	8 350	4 272	4 078	13 173	5 798	7 375	16 398	16 376	21
28 1 …	8 755	4 643	4 112	13 075	5 991	7 084	14 440	14 419	21

1) 貸切自動車の輸送人員と特定旅客自動車の輸送人員を合計したものです。

資料：西日本鉄道株式会社資料 福岡市交通局資料

自動車保有車両数

(単位：両)

年 月 (月末)	総 数	貨 物 用 自 動 車	乗 合 用 車		乗 用 自 動 車		特種(殊) 用途車	二 輪 車
			自 動 車	乗 合 用 車	自 動 車	乗 合 用 車		
25 12 …	3 299 190	585 545	87 758	10 003	2 499 204	681 948	58 951	145 487
26 12 …	3 330 918	581 537	88 624	10 075	2 531 796	694 160	59 565	147 945
27 12 …	3 350 363	576 407	89 310	10 182	2 554 137	706 841	60 126	149 511
27 8 …	3 336 314	576 005	88 828	10 098	2 542 069	700 587	59 771	148 371
9 …	3 343 404	576 450	89 019	10 142	2 548 109	703 112	59 950	148 753
10 …	3 344 662	576 261	89 007	10 168	2 549 206	703 971	59 892	149 135
11 …	3 347 400	576 459	89 157	10 136	2 551 521	705 146	59 992	149 292
12 …	3 350 363	576 407	89 310	10 182	2 554 137	706 841	60 126	149 511
28 1 …	3 354 516	576 402	89 415	10 216	2 558 273	709 170	60 163	149 462

軽自動車を含みます。「普通車」とは、長さ 4.7m・幅 1.7m・高さ 2m・排気量 2000CCを超える車両をいいます。

資料：九州運輸局資料

### 自殺者・性犯罪

(単位：件、人)

年 月	自殺者												性犯罪		
	総数	職業別					原因・動機別						認知件数		
		自営	被雇用	学生等	無職者	不詳	家庭	健康	経済・生活	勤務	学校	その他不詳	強姦	強姦以外の性被害	強姦以外の性被害
25 ……	1 131	94	283	31	706	17	188	562	232	100	8	365	517	81	436
26 ……	1 083	79	295	47	651	11	159	476	175	77	18	454	499	62	437
27 ……	939	76	234	32	590	7	176	536	194	81	23	228	576	84	492
27 8 …	p 70	p 4	p 20	p 3	p 42	p 1	p 16	p 39	p 13	p 10	p 3	p 17	p 60	p 12	p 48
9 ……	p 75	p 4	p 15	p 4	p 52	-	p 9	p 48	p 14	p 5	p 4	p 19	p 60	p 10	p 50
10 ……	p 73	p 5	p 19	p 1	p 45	p 3	p 13	p 56	p 13	p 6	p 0	p 10	p 48	p 4	p 44
11 ……	p 67	p 3	p 17	p 1	p 45	p 1	p 11	p 42	p 17	p 3	p 0	p 9	p 48	p 2	p 46
12 ……	p 75	p 6	p 21	p 1	p 46	p 1	p 16	p 38	p 17	p 5	p 2	p 20	p 31	p 7	p 24
28 1 ……	p 71	p 6	p 29	p 1	p 35	p 0	p 17	p 37	p 16	p 9	p 0	p 12	p 25	p 5	p 20

資料：内閣府「自殺の統計」、県警察本部刑事部刑事総務課「刑法犯 認知・検挙状況」 県警察本部刑事部刑事総務課資料

### 犯 罪

(単位：件、人)

年 月	刑法犯 罪 認知 件 数												検挙人員
	総数	凶悪犯	うち殺人	うち強盗	うち放火	粗暴犯	うち暴行	うち傷害・傷害致死	窃盗	知能犯	風俗犯	その他	
25 ……	66 794	337	54	147	46	2 767	1 422	1 057	51 081	1 519	877	10 213	12 423
26 ……	63 259	305	43	153	47	2 831	1 463	1 061	48 501	1 877	777	8 968	11 397
27 ……	54 663	305	40	94	87	2 886	1 518	1 079	40 470	1 913	809	8 280	10 992
27 8 ……	p4 730	p 30	p 3	p 8	p 7	p 230	p 123	p 78	p3 604	p 174	p 72	p 620	p 906
9 ……	p4 822	p 28	p 3	p 10	p 9	p 259	p 148	p 93	p3 696	p 117	p 81	p 641	p 821
10 ……	p5 201	p 18	p 2	p 9	p 3	p 271	p 144	p 86	p3 793	p 218	p 67	p 834	p 919
11 ……	p4 239	p 22	p 3	p 9	p 8	p 234	p 122	p 86	p2 932	p 142	p 68	p 841	p1 343
12 ……	p3 616	p 15	p 1	p 2	p 5	p 221	p 124	p 80	p2 626	p 195	p 47	p 512	p 561
28 1 ……	p3 248	p 21	p 8	p 5	p 3	p 199	p 118	p 72	p2 390	p 120	p 31	p 487	p 921

資料：県警察本部刑事部刑事総務課「刑法犯 認知・検挙状況」 県警察本部刑事部刑事総務課資料

### 当事者別交通事故発生状況

(単位：件)

年 月	総件数	乗用車				貨物車			特殊車	二輪車 (小型二輪・軽二輪)	自転車・軽車両	歩行者	不明等
		大型車	中型車	普通車	軽自動車・ミニカー	大型車	中型車	普通車・軽自動車					
25 ……	43 678	177	62	20 893	12 736	470	793	5 507	32	1 601	637	108	662
26 ……	41 168	147	54	19 089	12 654	478	761	5 106	17	1 453	585	61	627
27 ……	39 734	468	143	18 610	20 252	1 357	1 991	14 324	28	3 240	1 255	84	1 131
27 8 ……	3 391	13	1	1 566	1 092	30	74	416	3	95	46	3	52
9 ……	3 113	13	8	1 452	975	41	58	376	1	109	42	1	37
10 ……	3 462	15	4	1 628	1 097	35	66	407	4	122	42	1	41
11 ……	3 352	9	4	1 559	1 090	29	61	406	2	102	47	2	41
12 ……	3 401	6	2	1 616	1 046	47	65	428	-	111	30	2	48
28 1 ……	3 075	12	5	1 493	974	29	48	345	1	92	34	8	34

資料：県警察本部交通部交通企画課「交通年鑑」、県警察本部交通部交通企画課資料

### 火 災

(単位：㎡、1000円)

年 月	人的損害			出火件数			出火原因(内数)					焼損面積 (建物床面積)	損害見積額
	り災世帯数	死者	負傷者	うち建物	うち車両	その他	たばこ	たき火・火遊び	コンロ	放火・放火の疑い			
25 ……	853	77	253	1 742	965	181	150	172	172	324	37 501	2 202 246	
26 ……	569	27	140	977	558	100	78	99	87	172	23 343	1 453 460	
27 ……	p 874	p 52	p 231	p1 385	p 867	p 133	p 134	p 89	p 152	p 237	p35 233	p2 466 948	
27 (1~3)	p 255	p 17	p 83	p 416	p 252	p 31	p 47	p 24	p 47	p 75	p10 548	p1 168 733	
(4~6)	p 183	p 14	p 53	p 365	p 213	p 43	p 34	p 22	p 39	p 73	p8 085	p406 597	
(7~9)	p 188	p 3	p 40	p 262	p 182	p 29	p 23	p 16	p 34	p 37	p7 444	p324 757	
(10~12)	p 248	p 18	p 55	p 342	p 220	p 30	p 30	p 27	p 32	p 52	p9 156	p566 861	

資料：県消防防災指導課資料 総務省消防庁防災情報室資料