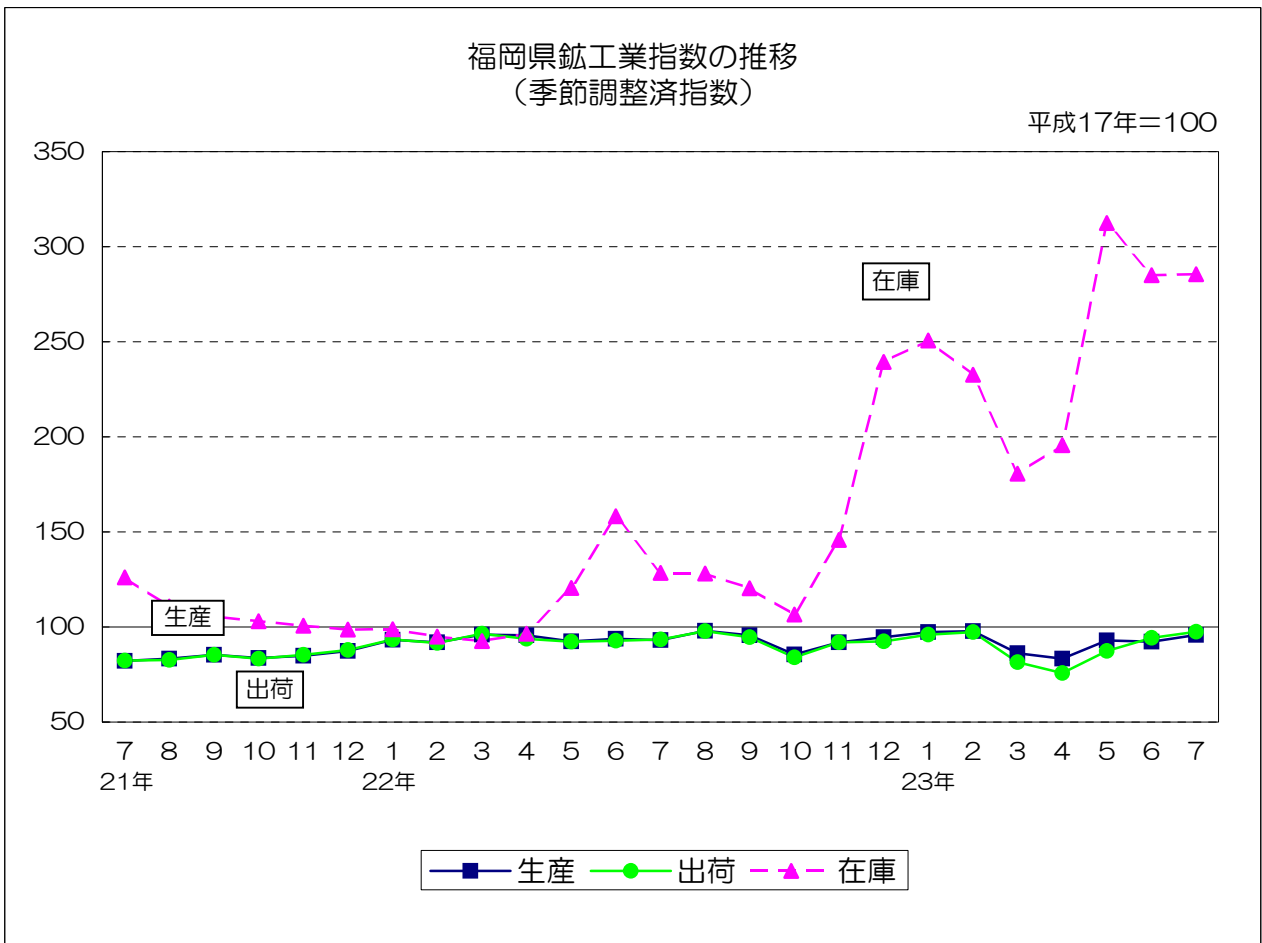


平成17年基準

福岡県鉱工業指数月報

(平成23年7月)



平成23年7月の鉱工業指数

概況

- 平成23年7月の鉱工業指数（季節調整済）は、生産が前月比3.8%の上昇、出荷が同3.4%の上昇、在庫が同0.1%の上昇となった。

- (1) 生産
 - 季節調整済指数 : 95.8で前月比3.8%上昇 (2か月ぶりの上昇)
 - 原指数 : 98.6で前年同月比1.8%上昇 (5か月ぶりの上昇)
- (2) 出荷
 - 季節調整済指数 : 97.5で前月比3.4%上昇 (3か月連続の上昇)
 - 原指数 : 99.1で前年同月比2.3%上昇 (2か月連続の上昇)
- (3) 在庫
 - 季節調整済指数 : 285.5で前月比0.1%上昇 (2か月ぶりの上昇)
 - 原指数 : 299.9で前年同月比121.5%上昇 (15か月連続の上昇)

- 前月比（季節調整済）

	[上昇]	[横ばい]	[低下]
生産（18業種中）	9業種	0業種	9業種
出荷（18業種中）	7業種	0業種	11業種
在庫（18業種中）	8業種	0業種	10業種

(1) 九州・全国との比較

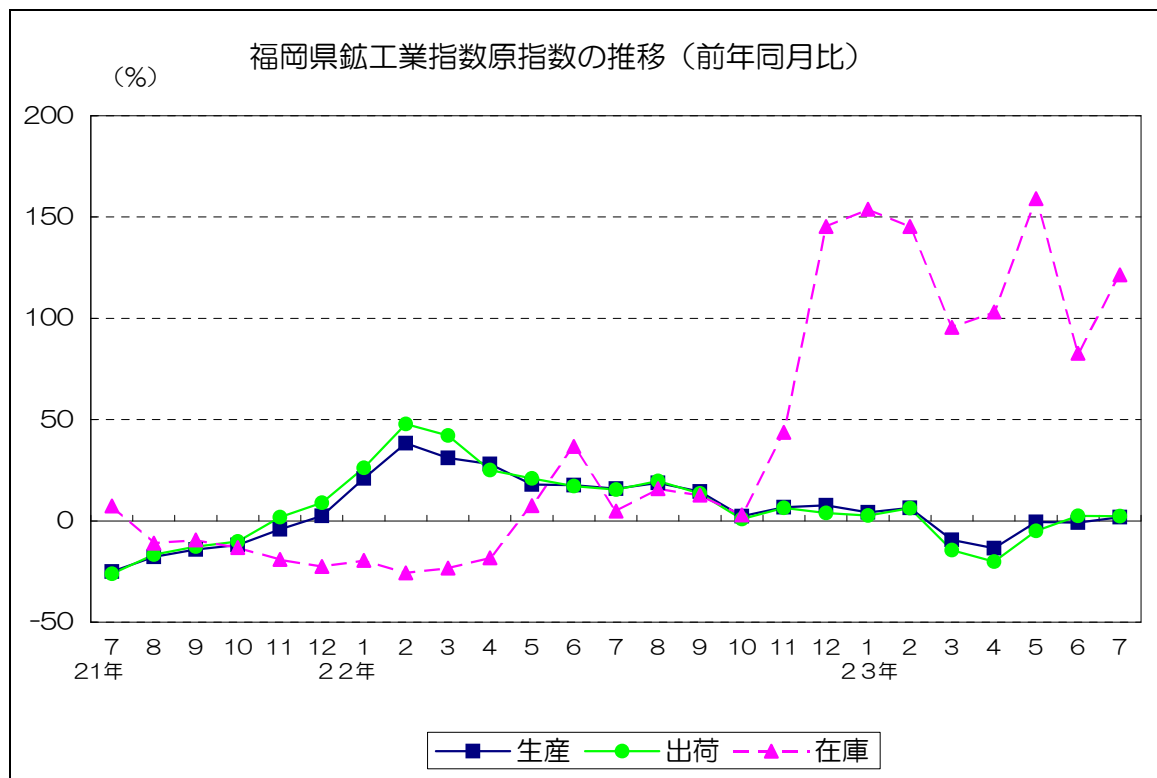
(平成17年=100)

		季節調整済指数		原指数	
			前月比%		前年同月比%
福岡県	生産	95.8	3.8	98.6	1.8
	出荷	97.5	3.4	99.1	2.3
	在庫	285.5	0.1	299.9	121.5
九州	生産	108.0	4.1	110.7	5.6
	出荷	109.8	5.4	111.7	5.7
	在庫	129.8	4.8	127.4	19.2
全国	生産	93.0	0.4	95.4	▲ 3.0
	出荷	94.4	0.1	96.2	▲ 3.0
	在庫	100.7	▲ 0.1	100.9	4.1

(2) 前月比（季節調整済）での上昇低下（生産指数のみ）

上昇に寄与した業種	低下に寄与した業種
輸送機械工業 鉄鋼業 化学工業 プラスチック製品工業 電気機械工業 金属製品工業 非鉄金属工業 鉱業 石油・石炭製品工業	一般機械工業 食料品・たばこ工業 電子部品・デバイス工業 窯業・土石製品工業 木材・木製品工業 家具工業 ゴム製品工業 パルプ・紙・紙加工業 繊維工業

(3) 原指数の推移



(4) 四半期別指数の推移

平成17年=100

		生 産		出 荷		在 庫	
		季節調整 済指数	前期比 (%)	季節調整 済指数	前期比 (%)	季節調整 済指数	前期比 (%)
22年	4~6月期	93.9	0.2	92.9	▲ 1.0	125.1	31.1
	7~9月期	95.6	1.8	95.3	2.6	125.7	0.5
	10~12月期	90.7	▲ 5.1	89.5	▲ 6.1	163.9	30.4
23年	1~3月期	93.8	3.4	91.6	2.3	221.4	35.1
	4~6月期	89.5	▲ 4.6	85.8	▲ 6.3	264.4	19.4
		原指数	前年同期比 (%)	原指数	前年同期比 (%)	原指数	前年同期比 (%)
22年	4~6月期	91.0	21.0	89.6	20.9	127.2	9.2
	7~9月期	97.1	16.1	97.1	16.0	128.3	10.9
	10~12月期	94.3	5.6	93.1	3.7	162.7	60.1
23年	1~3月期	91.3	0.0	89.2	▲ 2.5	214.1	132.7
	4~6月期	86.4	▲ 5.1	83.0	▲ 7.4	270.2	112.4

全業種・主要9業種の動向
(23年7月)

○ 全業種の動向

- (1) 生産指数は95.8(季節調整済)となり、前月と比べると一般機械工業、食料品・たばこ工業などが低下したが、輸送機械工業、鉄鋼業などが上昇したため、総合では前月比3.8%上昇(前年同月比1.8%上昇)となった。
- (2) 出荷指数は97.5(季節調整済)となり、前月と比べると一般機械工業、鉄鋼業などが低下したが、輸送機械工業、プラスチック製品工業などが上昇したため、総合では前月比3.4%上昇(前年同月比2.3%上昇)となった。
- (3) 在庫指数は285.5(季節調整済)となり、前月と比べると輸送機械工業、食料品・たばこ工業などが低下したが、化学工業、一般機械工業などが上昇したため、総合では前月比0.1%上昇(前年同月比121.5%上昇)となった。

○ 主要9業種の動向

[生産]

業種	前月比 (%)	前年同月比 (%)	上昇または低下に寄与した主な品目(前月比)
鉄鋼	11.8	2.5	粗鋼、特殊鋼熱間圧延鋼材、鋼半製品等
金属製品	1.3	▲4.7	鉄構物、飲料用缶、ガス湯沸器等
一般機械	▲14.3	▲2.9	クレーン、フラットパネルディスプレイ製造装置、半導体製造装置等
電気機械	2.7	19.1	開閉制御装置、電力変換装置、変圧器等
電子・デバイス	▲4.6	▲16.9	計数回路、光電変換素子、整流素子等
輸送機械	15.7	22.3	普通自動車、鋼船、自動車部品等
窯業・土石製品	▲3.1	▲0.3	耐火レンガ、ほうろう鉄器、遠心力鉄筋コンクリート製品等
化学	13.7	▲5.0	ビスフェノールA、トリレンジイソシアネート、ポリカーボネート等
食料品・たばこ	▲1.6	▲20.5	固型カレー、冷凍調理食品等
総合	3.8	1.8	—

[出荷]

業種	前月比 (%)	前年同月比 (%)	上昇または低下に寄与した主な品目(前月比)
鉄鋼	▲4.5	▲0.1	冷延電気鋼帯、鋼帯、形鋼等
金属製品	▲5.0	▲7.8	粉末冶金製品、ガス湯沸器、スチール又はステンレスシャッター等
一般機械	▲12.7	1.6	クレーン、フラットパネルディスプレイ製造装置、半導体製造装置等
電気機械	3.2	18.7	開閉制御装置、電力変換装置、変圧器等
電子・デバイス	▲6.3	▲22.3	計数回路、光電変換素子、シリコンダイオード等
輸送機械	13.5	20.8	普通自動車、鋼船、自動車部品等
窯業・土石製品	▲4.2	0.2	ほうろう鉄器、セメント、遠心力鉄筋コンクリート製品等
化学	▲1.7	▲8.3	触媒、医薬品、ポリカーボネート等
食料品・たばこ	1.1	▲21.7	ビール、発泡酒、清涼飲料等
総合	3.4	2.3	—

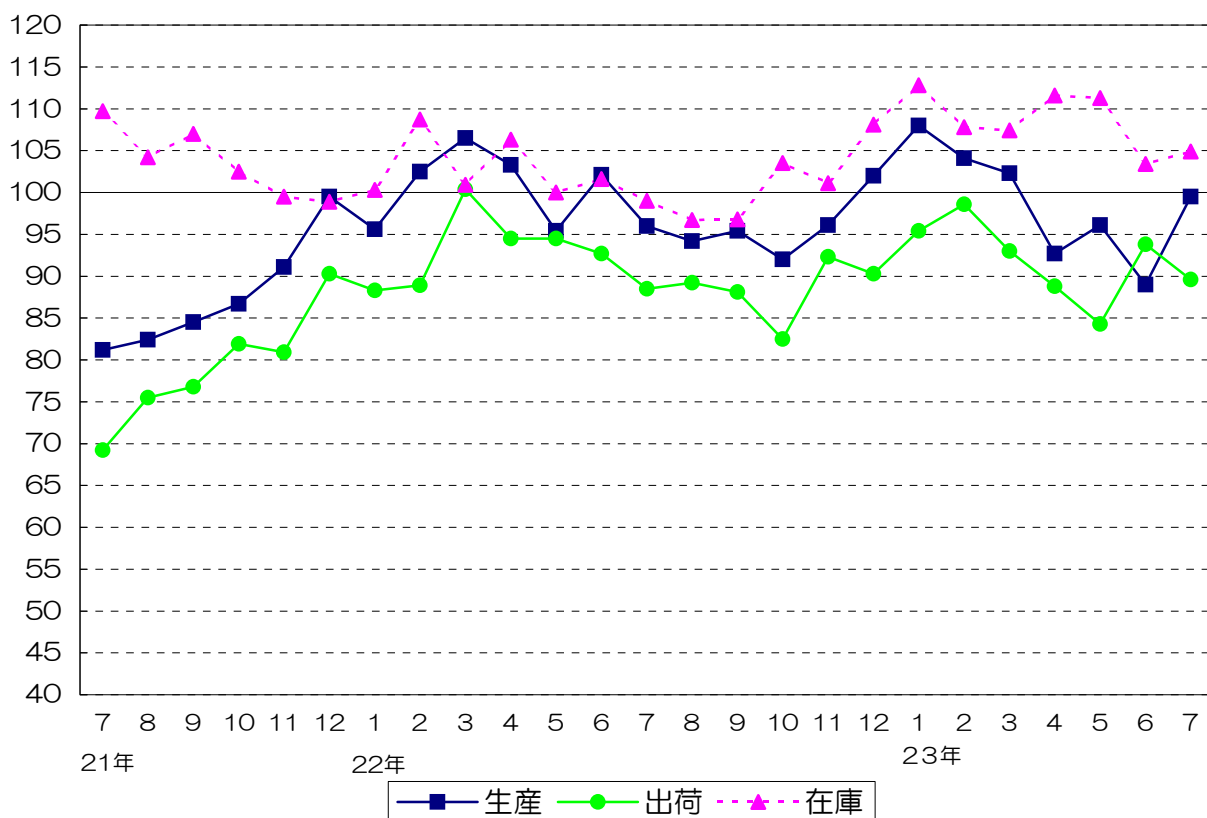
[在庫]

業種	前月比 (%)	前年同月比 (%)	上昇または低下に寄与した主な品目(前月比)
鉄鋼	1.5	6.5	鋼半製品、特殊鋼冷間仕上鋼材、鋼帯等
金属製品	13.3	▲18.0	飲料用缶、ガス湯沸器等
一般機械	9.0	175.7	ショベル系掘削機(油圧式)、補器、ポンプ
電気機械	▲10.7	49.9	電力量計
電子・デバイス	▲54.3	▲73.7	線形回路
輸送機械	▲4.7	250.6	普通自動車、小型自動車
窯業・土石製品	▲4.3	3.9	道路用コンクリート製品、耐火レンガ、遠心力鉄筋コンクリート製品等
化学	9.0	▲3.8	ポリカーボネート、ジフェニルメタンジイソシアネート、カーボンブラック等
食料品・たばこ	▲10.6	▲18.0	ビール、砂糖等
総合	0.1	121.5	—

(注) 前月比は季節調整済指数、前年同月比は原指数による。

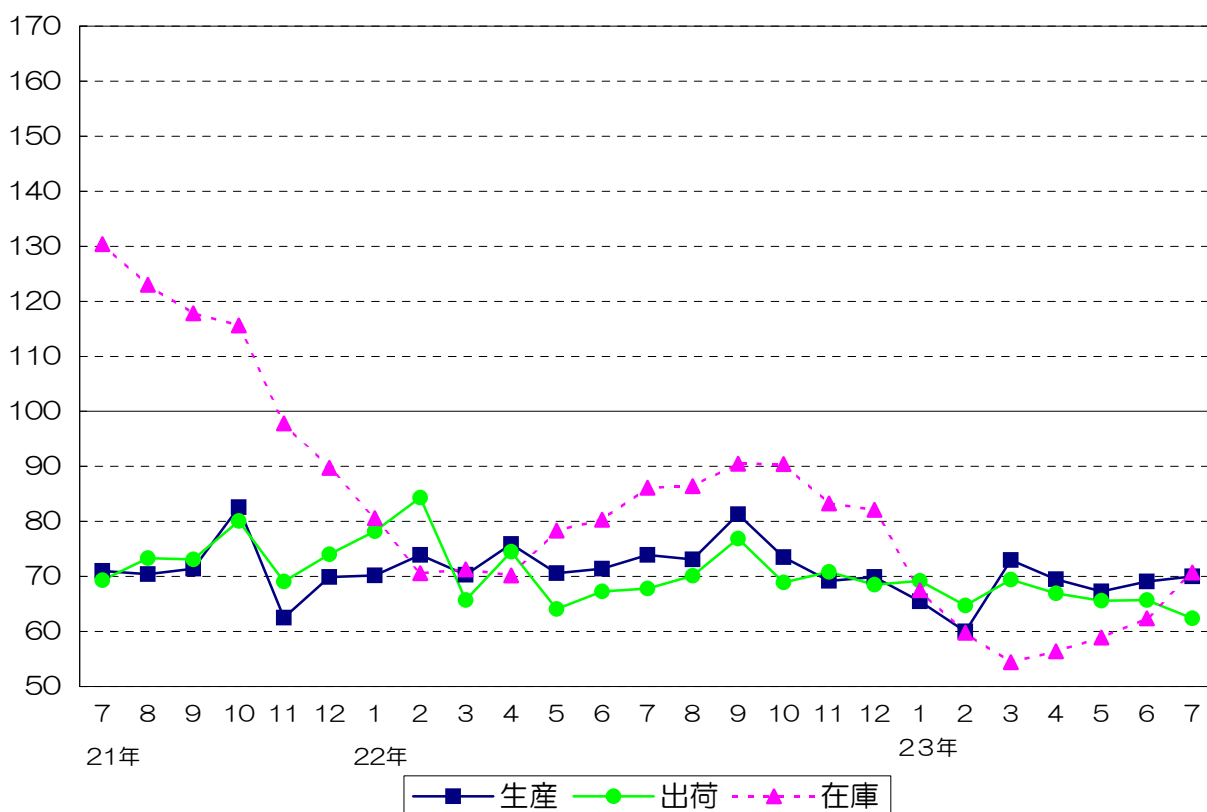
鉄鋼業 (季節調整済指数)

平成17年=100



金属製品工業 (季節調整済指数)

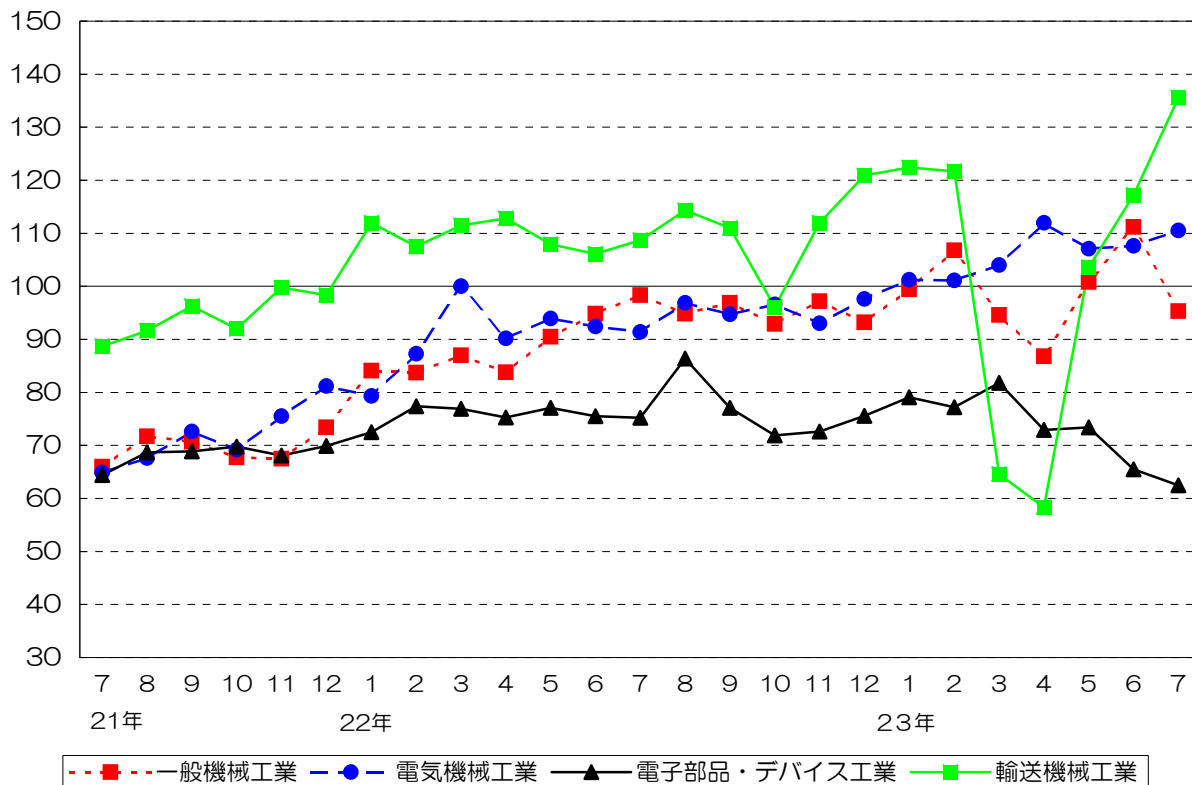
平成17年=100



機械工業（季節調整済指数）

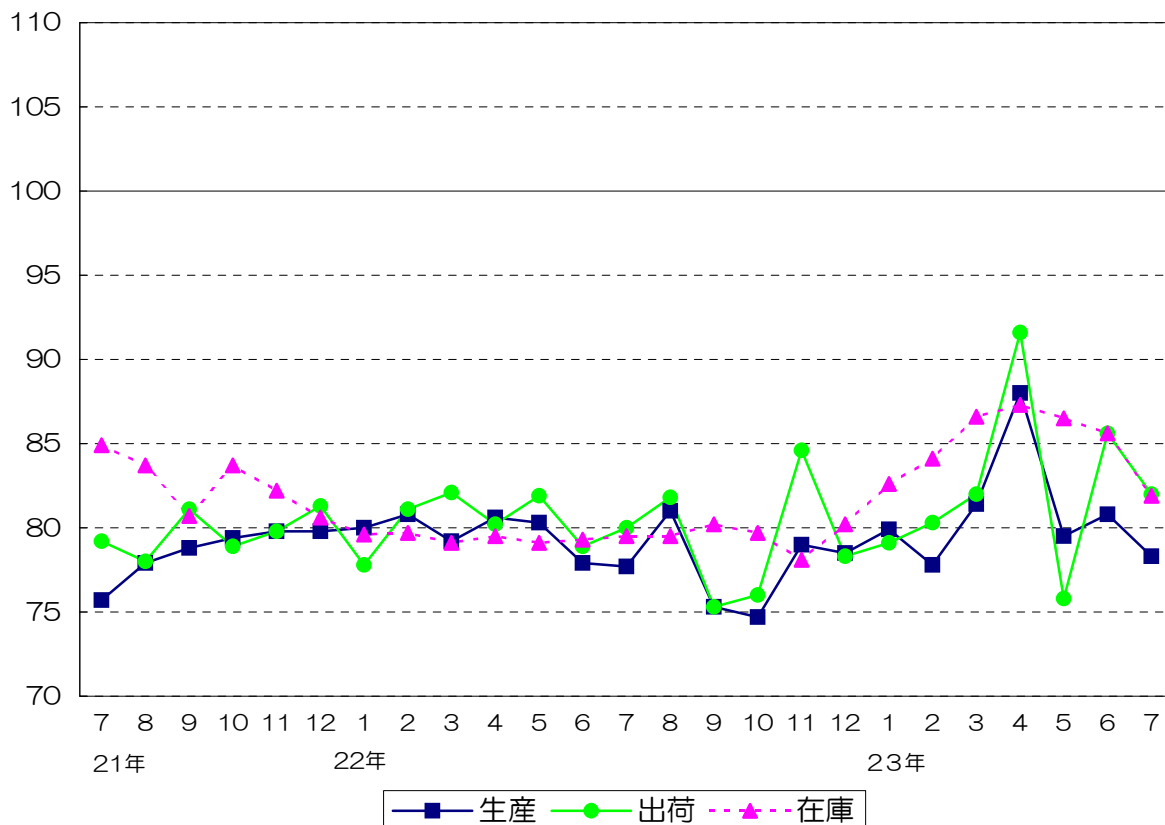
*生産指数のみ。

平成17年=100



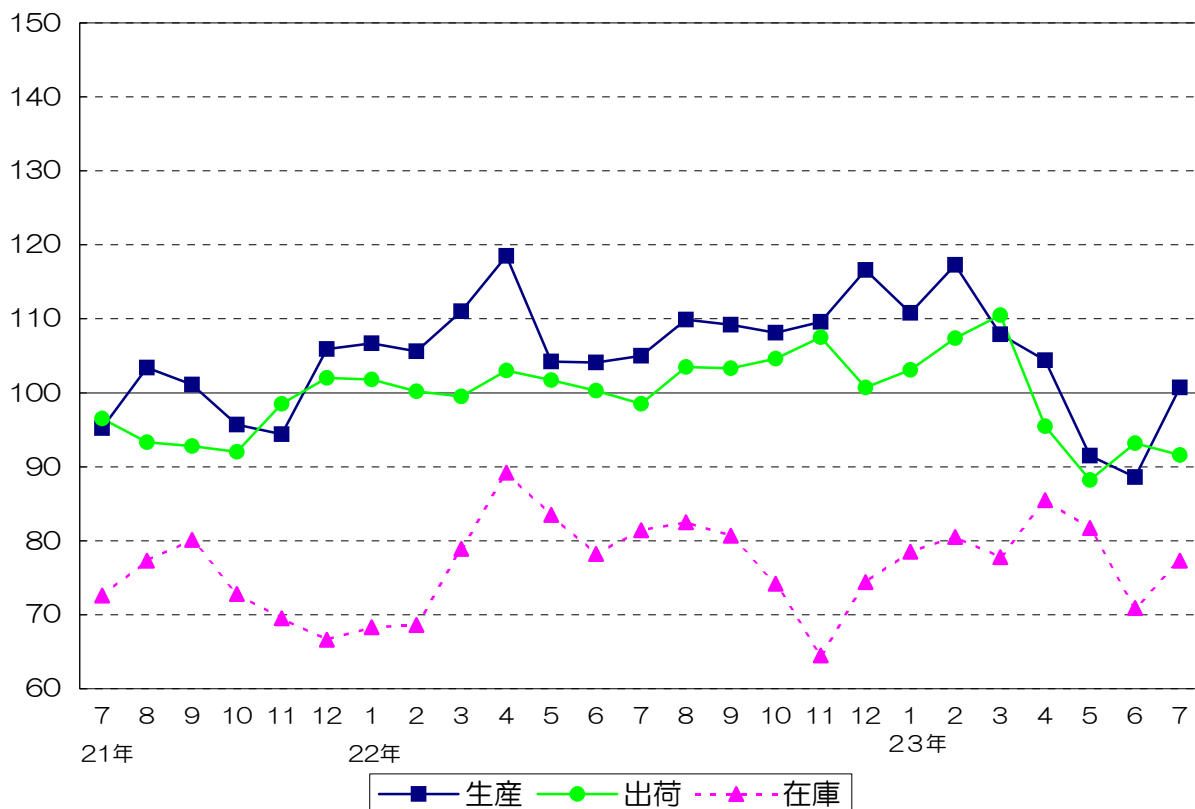
窯業・土石製品工業（季節調整済指数）

平成17年=100



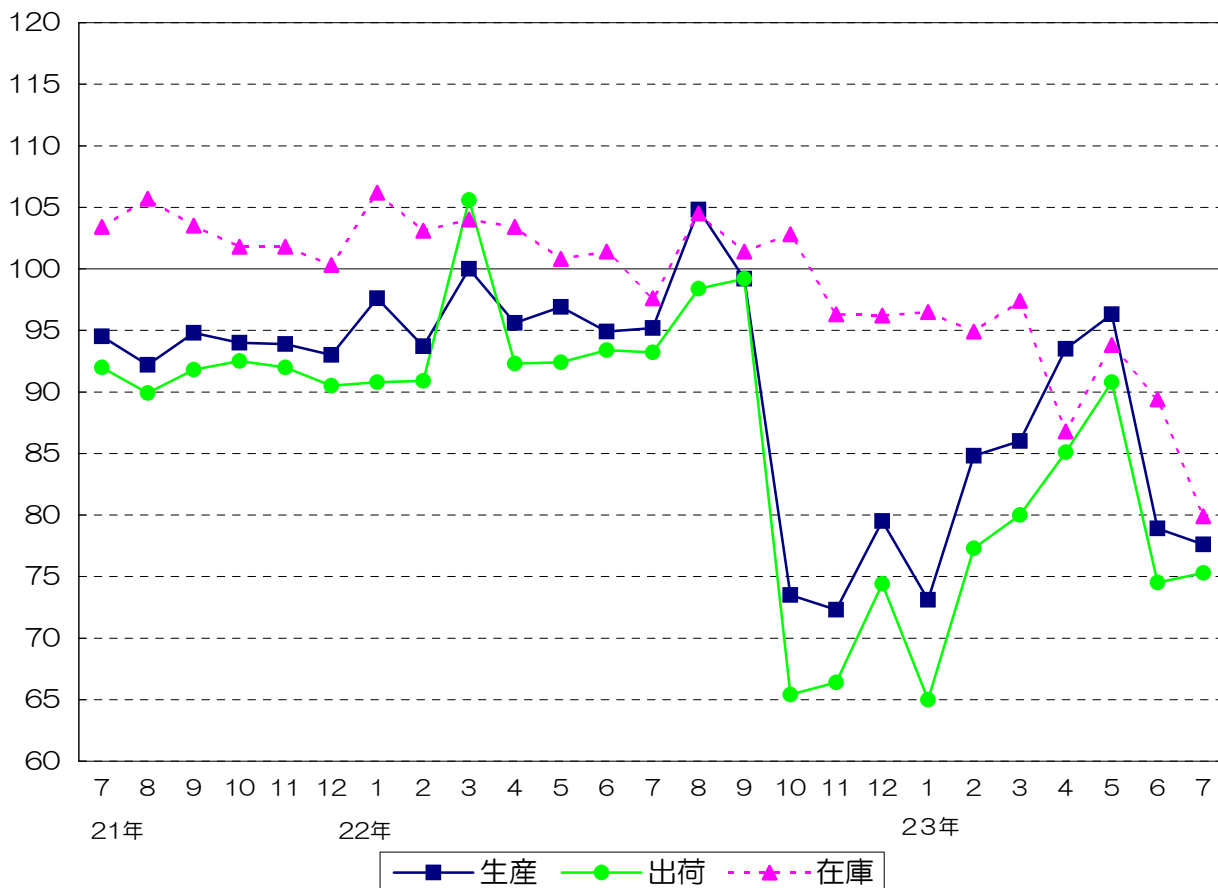
化学工業（季節調整済指数）

平成17年=100



食料品・たばこ工業（季節調整済指数）

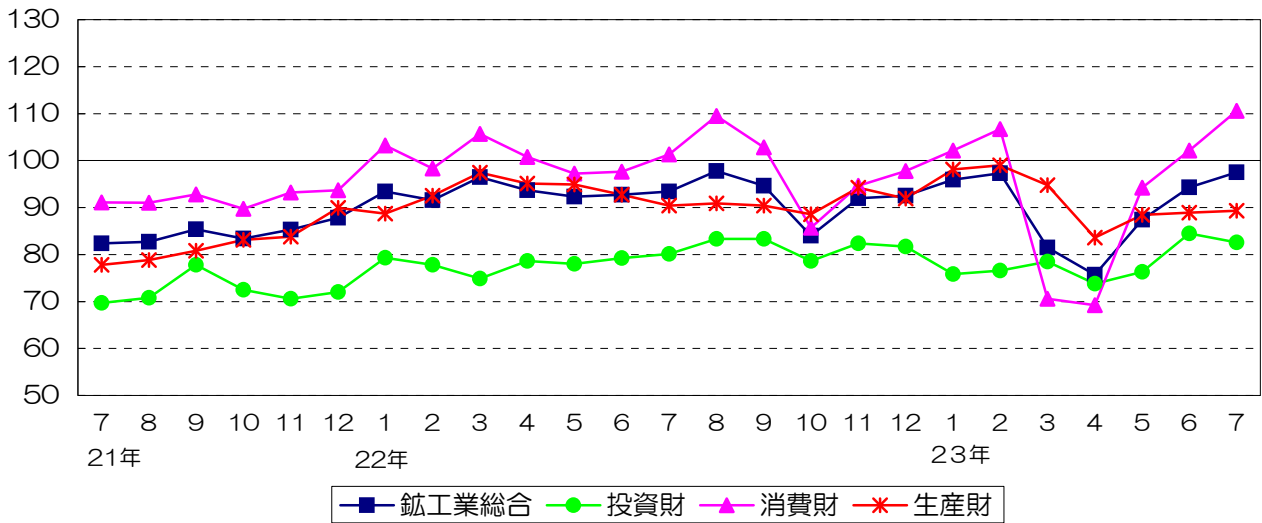
平成17年=100



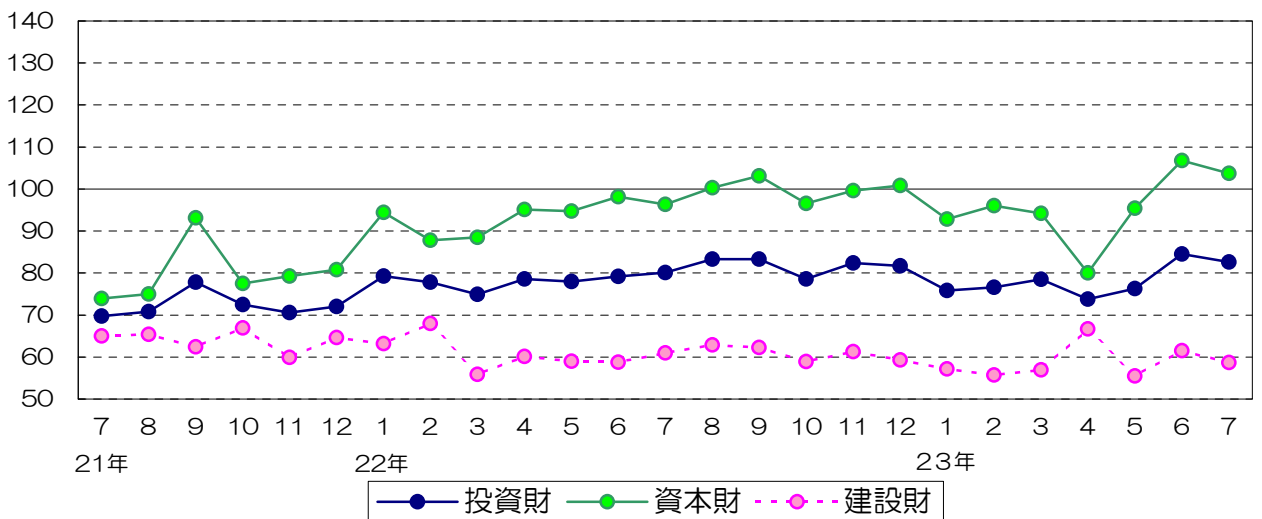
福岡県鉱工業出荷指数財別の推移（季節調整済指数）

平成17年=100

鉱工業総合



投資財



消費財

