

# 5

じょう すい じょう

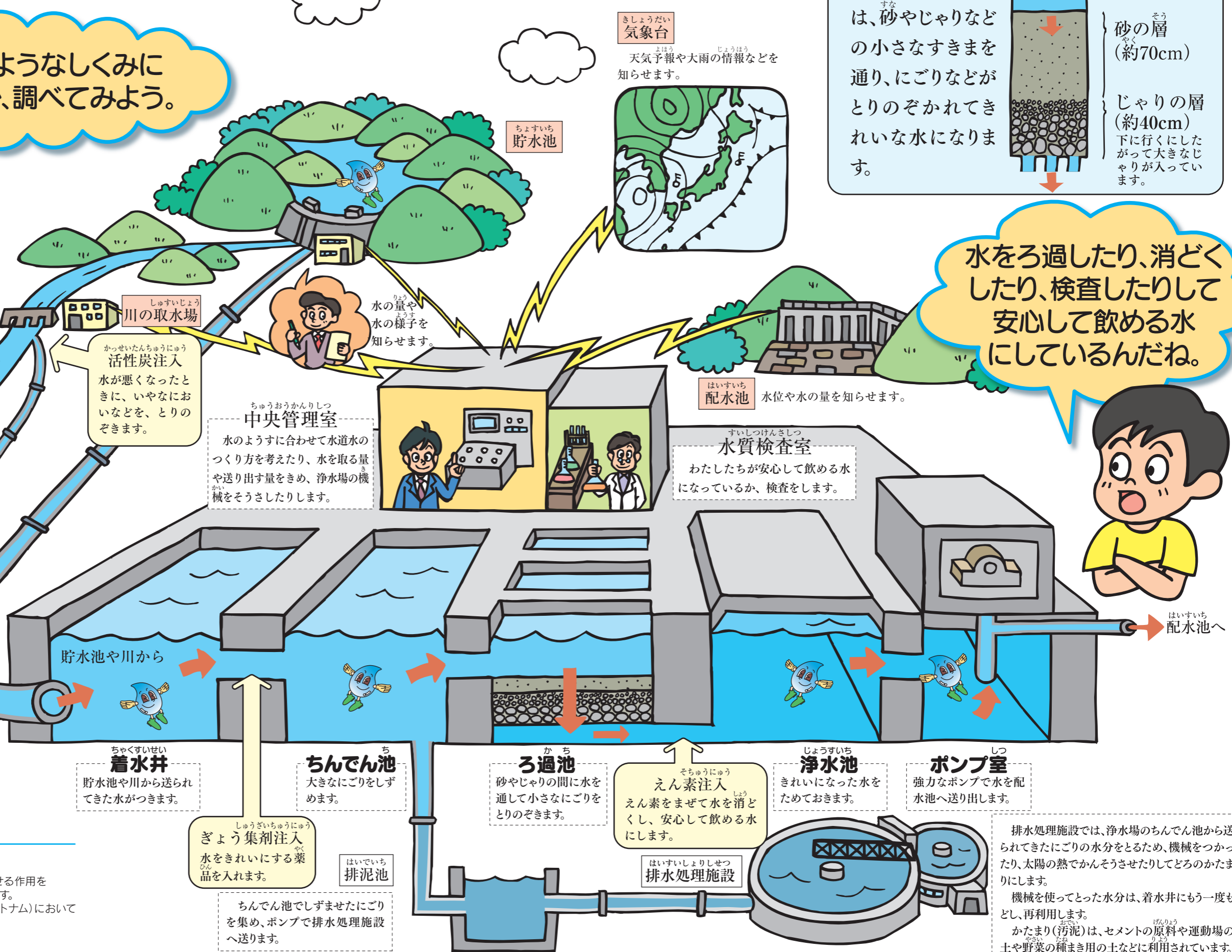
## 浄水場のしくみ

浄水場がどのようなしくみになっているのか、調べてみよう。



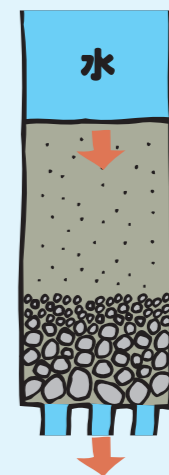
★指導上の留意点★

浄水場のしくみについて図を活用して、理解させてください。  
 穴生浄水場と本城浄水場では、微生物で汚濁物質を分解させる作用を利用した上向流式生物接触ろ過設備(U-BCF)も備えています。  
 このU-BCFは北九州市が国内特許を有する技術で、海外(ベトナム)において普及に向けた実証実験を行っています。



### ろ過池のしくみ

ろ過池に入った水は、砂やじゃりなどの小さなすきまを通り、にごりなどがとりのぞかれてきれいな水になります。



砂の層 (約70cm)

じゃりの層 (約40cm)  
 下に行くにしたがって大きなじゃりが入っています。

水をろ過したり、消毒したり、検査したりして安心して飲める水にしているんだね。



★指導上の留意点★  
 浄水場のしくみについて図を活用して、理解させてください。  
 穴生浄水場と本城浄水場では、微生物で汚濁物質を分解させる作用を利用した上向流式生物接触ろ過設備(U-BCF)も備えています。  
 このU-BCFは北九州市が国内特許を有する技術で、海外(ベトナム)において普及に向けた実証実験を行っています。

排水処理施設では、浄水場のちんでん池から送られてきたにごりの水分をとるため、機械をつかったり、太陽の熱でかんそうさせたりしてどろのかたまりにします。  
 機械を使っただけの水分は、着水井にもう一度もどし、再利用します。  
 かたまり(汚泥)は、セメントの原料や運動場の土や野菜の種まき用の土などに利用されています。